

Wstępny zakres robót :

1. Wykonanie obróbki blacharskiej wraz o rynnowaniem przy oknach połaciowych (stolarka aluminiowa) na długości ok. 13 m i montażem rury spustowej długości ok. 2,8 m umożliwiające skuteczne odprowadzenie wód opadowych.





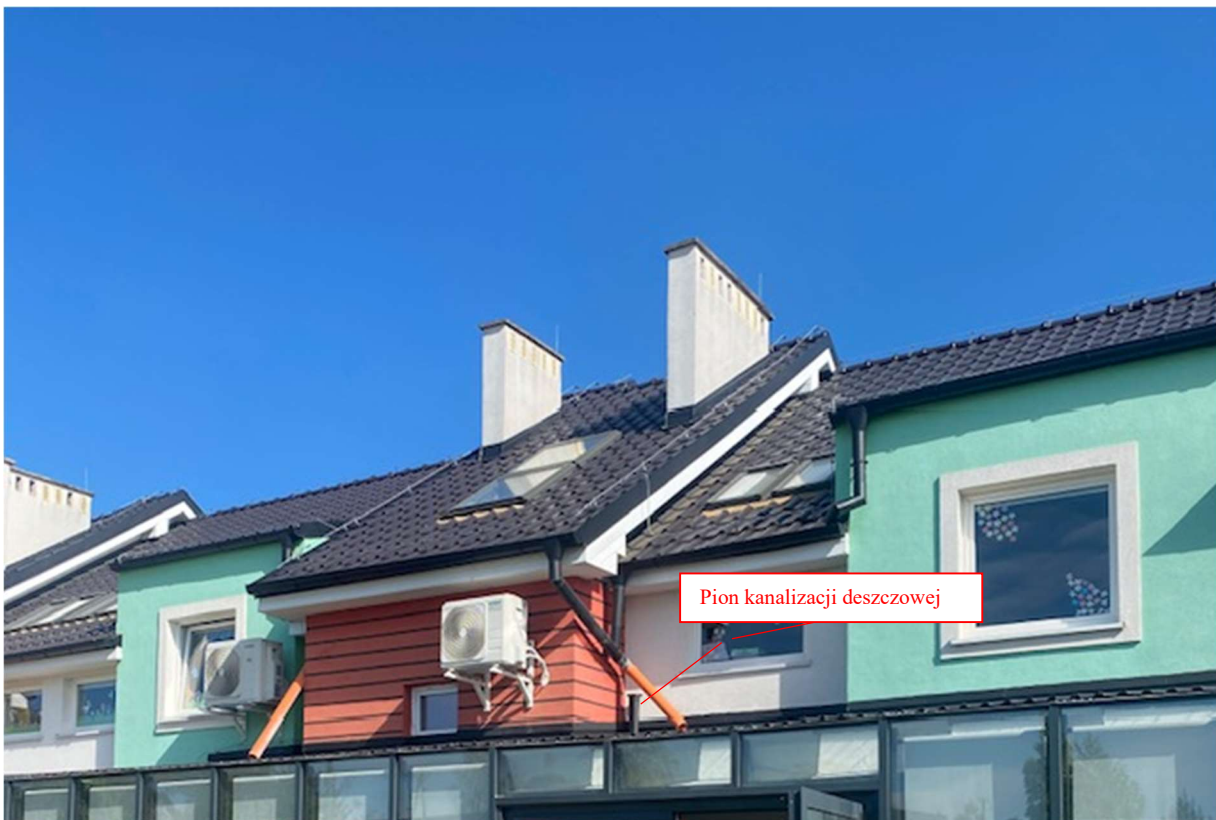
2. Wykonanie uszczelnienia na styku pokrycia dachowego z blachy trapezowej z oknami połaciowymi (stolarka aluminiowa) na długości ok. 14,5 m.



Połączenie pokrycia dachowego z oknami dachowymi aluminiowymi



3. Odtworzenie połączenie rur spustowych do pionów kanalizacji deszczowej – 2 szt.



4. Naprawa elewacji - naprawa tynku zewnętrznego na powierzchni ok.2,00 m² wraz w wykonaniem obróbki blacharskiej o długości ok. 30 cm. i wykonaniem niezbędnych uszczelnień zabezpieczających przed przedostawaniem się wody pomiędzy warstwy wyprawy elewacyjnej.



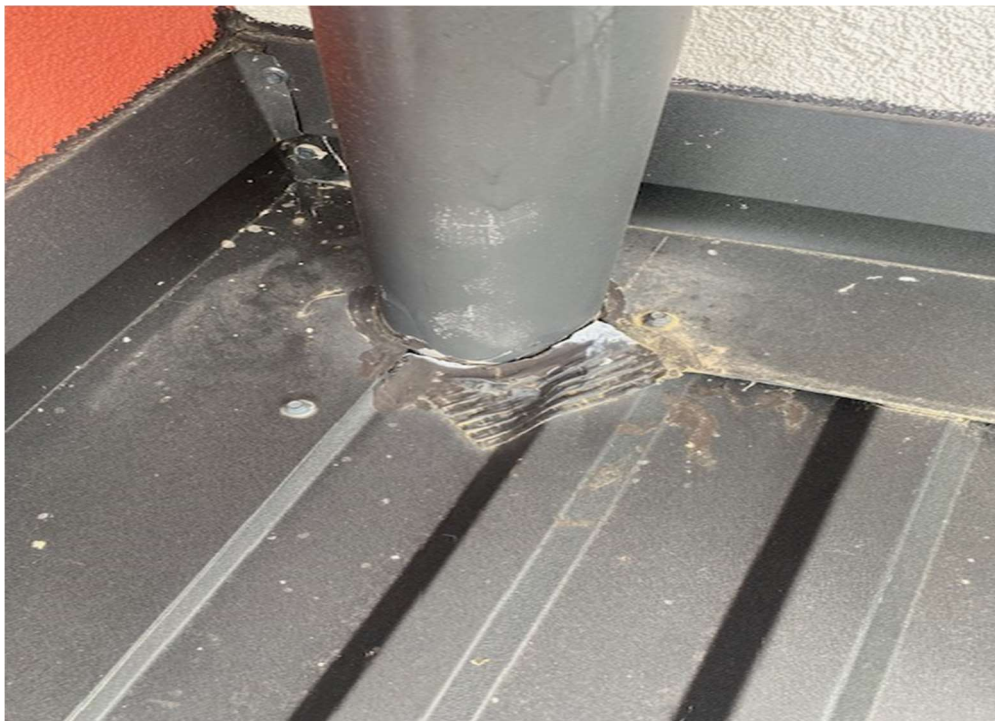
5. Regulacja skrzydeł drzwiowych 200x200 i 100x200 aluminiowych wraz z montażem samozamykaczy – 2 szt.



6. Uszczelnienie obróbki blacharskiej wzdłuż elewacji – długość ok. 20,5 m.



7. Uszczelnienie przejścia rur spustowych przez poszycia dachowego – 2 szt.



8. Wykonanie drobnych napraw tynku wraz z pomalowaniem – ok. 4,00m²

