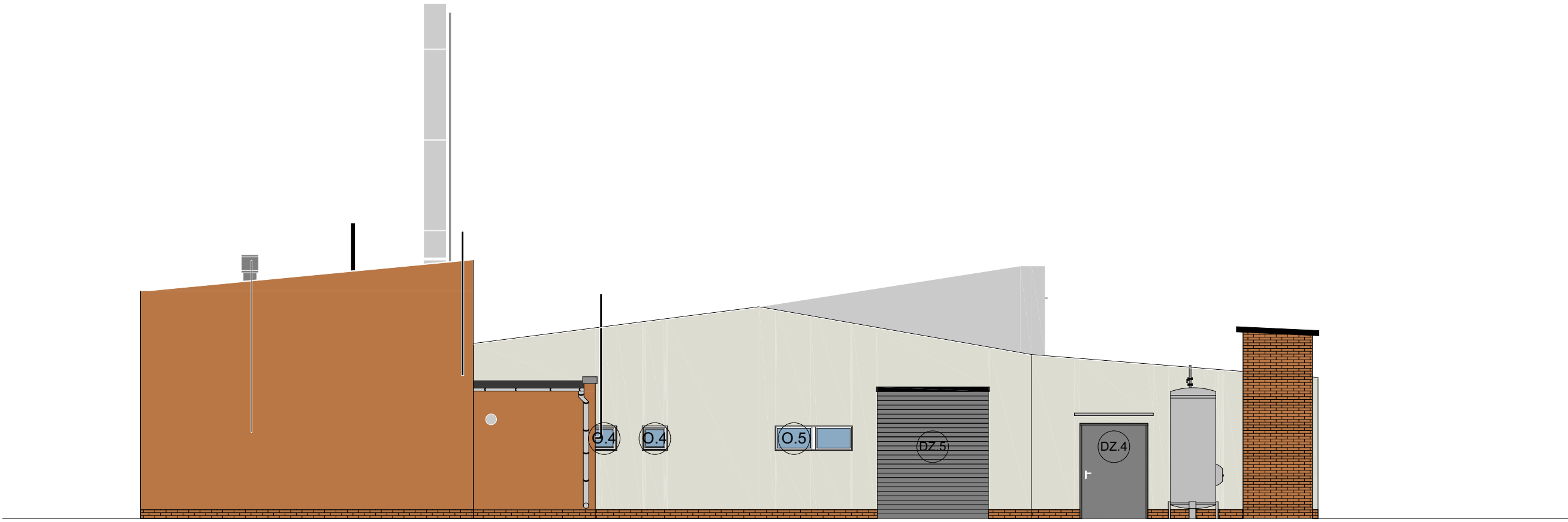


ELEWACJA POŁUDNIOWA

część ściany zewnętrznej do przemurowania



ELEWACJA ZACHODNIA

Niniejsza dokumentacja stanowi własność B.U.P.W. ARCHPEAK. Paweł Wyszczalkowski i może być wykorzystywana zgodnie z zamówieniem. Udostępnianie osobie trzeciej lub kopiowanie wymaga pisemnej zgody firmy B.U.P.W. ARCHPEAK. Paweł Wyszczalkowski.			
Biuro usług projektowo-wykonawczych ARCHPEAK		JEDNOSTKA PROJEKTOWA: UL. BRACI GIERZYMSKICH 69 ZIELONA GÓRA 65-140 NIP: 929-175-43-39	
TYTUŁ/OBIEKT/ADRES:	Termomodernizacja obiektów i sieci Szpitala Uniwersyteckiego im. Karola Marcinkowskiego w Zielonej Górze Sp. z o. o. - bud. "G" ul. Zyty 26, dz. 61/9, Zielona Góra		
INWESTOR/ADRES:	Szpital Uniwersytecki im. Karola Marcinkowskiego w Zielonej Górze Sp. z o. o. ul. Zyty 26, 65-046 Zielona Góra		DATA: 09.2022
TYTUŁ RYSUNKU:	ELEWACJA POŁUDNIOWA I ZACHODNIA - TERMOMODERNIZACJA		
BRANŻA:	ARCHITEKTONICZNA	NUMER UPRAWNIENIA:	PODPIS:
PROJEKTANT:	mgr inż. arch. Klaudia Gruszecka UPRAWNIENIA W SPECJ. ARCHITEKTONICZNEJ	LOIA/26/2008/GW	SKALA: 1:100
OPRACOWANIE:	mgr inż. Paweł Wyszczalkowski UPRAWNIENIA W SPECJ. KONSTRUKCYJNO-BUDOWLANEJ	LBS/0161/PWBKv21	NR RYS. A.03
OPRACOWANIE:	mgr inż. arch. Katarzyna Wyszczalkowska		