



Zakład Inwestycji Miejskich sc
Paweł Orleański, Magdalena Orleańska-Ordyniak
Al. Powstańców Wielkopolskich 20
63-400 Ostrów Wielkopolski

tel. (62) 735-02-34
e-mail: ziminwestycje@gmail.com
NIP: 622-10-09-267
REGON: 250496533

ANEKS BUDOWLANY



nazwa obiektu budowlanego:

Modernizacja korytarza drugiego piętra budynku

adres obiektu budowlanego:

Zespół Szkół Ekonomicznych im. Józefa Gniazdowskiego
ul. Partyzancka 29
63 – 400 Ostrów Wielkopolski

imię i nazwisko / nazwa inwestora oraz jego adres:

Zespół Szkół Ekonomicznych im. Józefa Gniazdowskiego
ul. Partyzancka 29
63 – 400 Ostrów Wielkopolski

nazwa i adres jednostki projektowania:

Zakład Inwestycji Miejskich sc,
P. Orleański, M. Orleańska-Ordyniak
Al. Powstańców Wielkopolskich 20,
63-400 Ostrów Wielkopolski

projektanci:

branża, zakres opracowania	imię i nazwisko	specjalność, numer uprawnień, podpis
branża architektoniczno-konstrukcyjna	mgr inż. Paweł Orleański	UAN.7342-26/91
branża architektoniczno-konstrukcyjna	mgr inż. Magdalena Orleańska - Ordyniak	
kierownik zespołu projektowego	mgr inż. Paweł Orleański	UAN.7342-26/91

Ostrów Wielkopolski, luty 2021r.

ANEKS BUDOWLANY

do opracowania kierunkowego:

„PROJEKT ARANŻACJI WNEŹTRZ Remont korytarza i zespołów sanitarnych budynku Zespołu Szkół Ekonomicznych im. Józefa Gniazdowskiego w Ostrowie Wielkopolskim” z marca 2019r.
opracowany przez inż. Iwonę Trzcińską

Dot.: Modernizacja korytarza drugiego piętra budynku Zespołu Szkół Ekonomicznych w Ostrowie Wielkopolskim im. Józefa Gniazdowskiego - luty 2021r.

SPIS ZAWARTOŚCI:			
L.p.	Nazwa elementu opracowania	Nr rysunku	UWAGI!
1	2	3	4
1.	RZUT II PIĘTRA - POZIOM „3”	A4	
2.	PRZEKRÓJ A-A - POZIOM „3”	A5	
3.	ZESTAWIENIE STOLARKI WEWENĘTRZNEJ – POZIOM „3”	A9	
4.	RZUT II PIĘTRA - INWENTARYZACJA	I - 4	
5.	PRZEKRÓJ A-A - INWENTARYZACJA	I - 5	
6.	DOKUMENTACJA FOTOGRAFICZNA		8 stron
7.	Karty techniczne: a) Drzwi Urban Plus firmy glass system b) Pojemniki modułowe do segregacji odpadów Nexus		2 strony 8 stron

LEGENDA

	Wyburzenia
	Wymurówki
	Mur projektowany
	Mur istniejący
	Elementy do rozbiórki
	Zakres remontu

UWAGA:

Klatka schodowa w zakresie:

- obłożenia stopni wykładziną homogeniczną winylową,
- grafika ścienna.

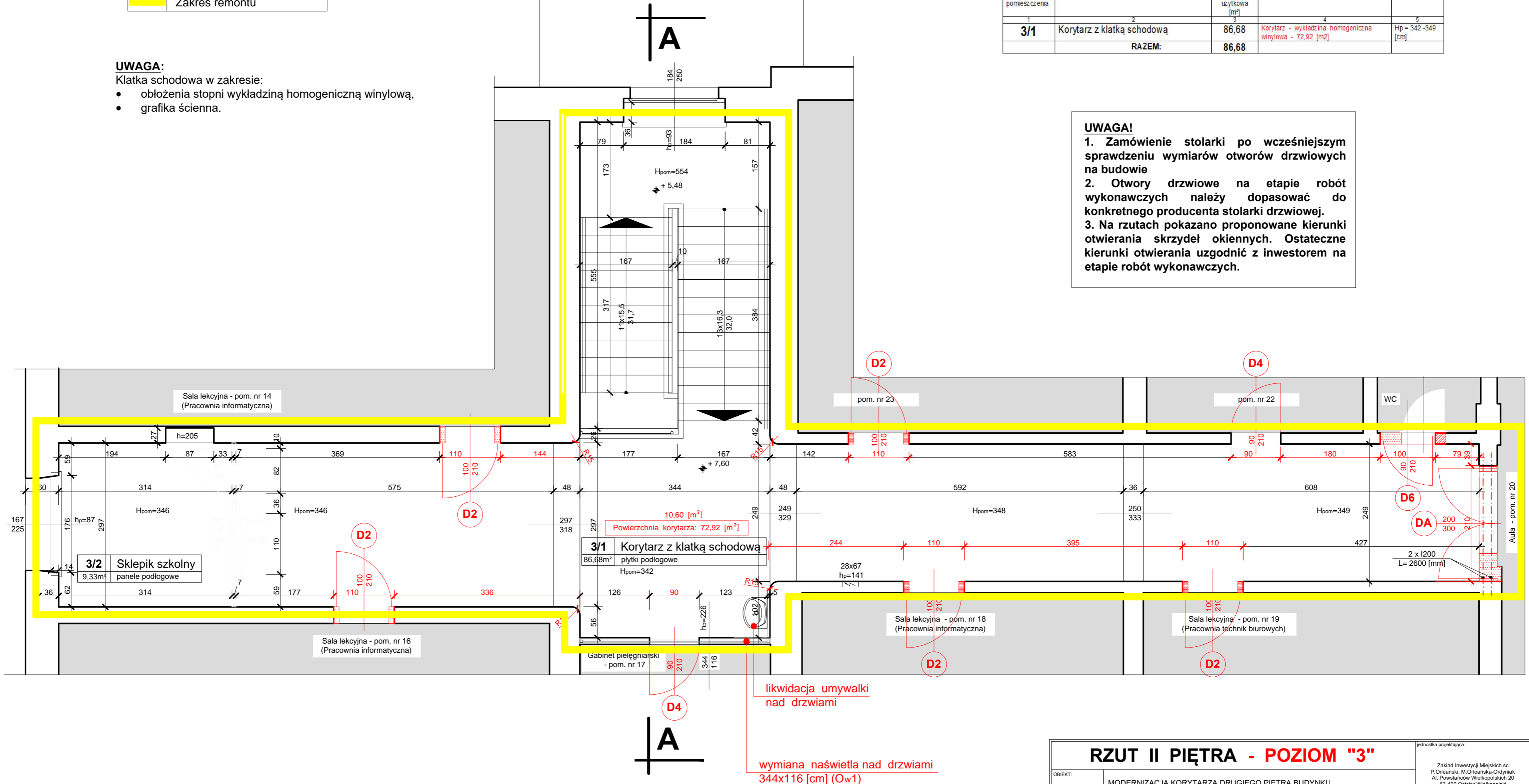
POZIOM "3"

PROGRAM UŻYTKOWY II PIĘTRO

Oznaczenie pomieszczenia	Nazwa pomieszczenia	Powierzchnia użytkowa [m ²]	Posadzka	UWAGA
3/1	Korytarz z klatką schodową	86,68	Korytarz - wykładzina homogeniczna winylowa - 72,92 [m ²]	Hp = 342-349 [cm]
RAZEM:		86,68		

UWAGA!

1. Zamówienie stolarki po wcześniejszym sprawdzeniu wymiarów otworów drzwiowych na budowie
2. Otwory drzwiowe na etapie robót wykonawczych należy dopasować do konkretnego producenta stolarki drzwiowej.
3. Na rzutach pokazano proponowane kierunki otwierania skrzydeł okiennych. Ostateczne kierunki otwierania uzgodnić z inwestorem na etapie robót wykonawczych.



likwidacja umywalki nad drzwiami

wymiana naświetla nad drzwiami 344x116 [cm] (Ow1)

RZUT II PIĘTRA - POZIOM "3"

OBJEKT:		MODERNIZACJA KORYTARZA DRUGIEGO PIĘTRA BUDYNKU		jednostka projektująca:	
LOKALIZACJA:		ul. Partyzancka 29, 63-400 Ostrów Wielkopolski		Zakład Inwestycji Miejskich sp. z o.o. P. Orleański, M. Orleańska-Ordyniak Al. Powstańców Wielkopolskich 20 63-400 Ostrów Wielkopolski tel. (62) 735-02-34, fax (62) 736-11-65 e-mail: zimowestycja@gmail.com NIP: 622-10-09-267	
INWESTOR:		Zespół Szkół Ekonomicznych im. Józefa Gniazdowskiego ul. Partyzancka 29, 63-400 Ostrów Wielkopolski		LUTY 2021	
STADIUM:		ANEKS BUDOWLANY		nr rys. A4	
PROJEKTANT:	branża budowlana	mgr inż. Paweł Orleański	UAN.7342-26/91	podpis	skala: 1:50
ASYSTENT PROJEKTANTA:	branża budowlana	mgr inż. Magdalena Orleańska-Ordyniak		podpis	
KIEROWNIK ZESPÓŁU PROJEKTOWEGO:		mgr inż. Paweł Orleański	UAN.7342-26/91	podpis	

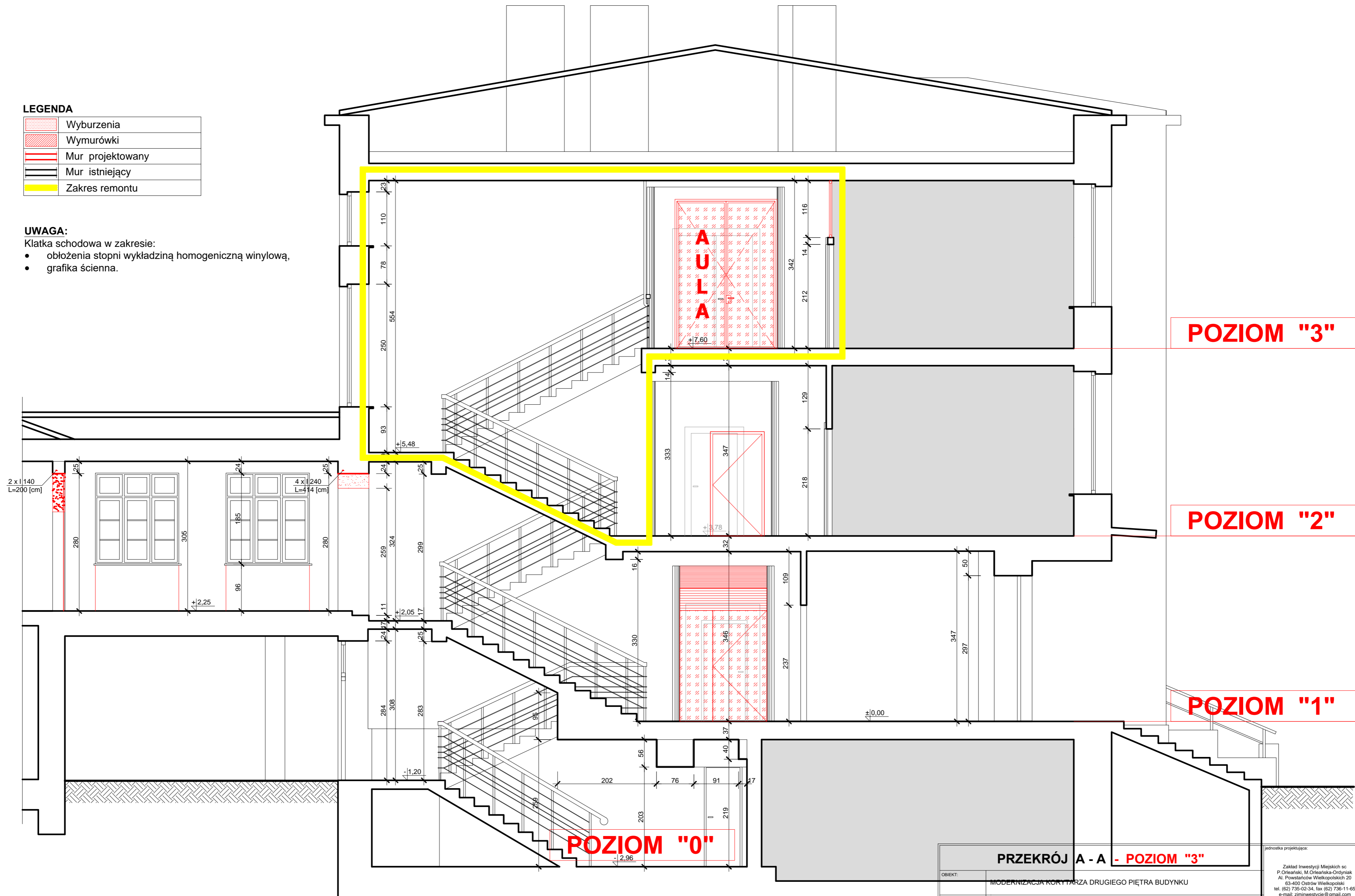
LEGENDA

	Wyburzenia
	Wymurówki
	Mur projektowany
	Mur istniejący
	Zakres remontu

UWAGA:

Klatka schodowa w zakresie:

- obłożenia stopni wykładziną homogeniczną winylową,
- grafika ścienna.



POZIOM "3"

POZIOM "2"

POZIOM "1"

POZIOM "0"

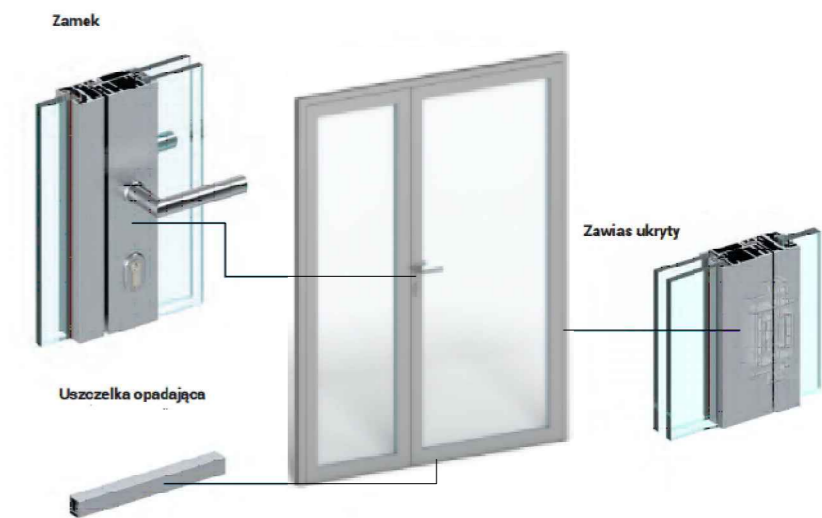
PRZEKRÓJ A - A - POZIOM "3"

OBIEKT:		MODERNIZACJA KORYTARZA DRUGIEGO PIĘTRA BUDYNKU		jednostka projektująca:	
LOKALIZACJA:		ul. Partyzancka 29, 63-400 Ostrów Wielkopolski		Zakład Inwestycji Miejskich sp. z o.o. P. Orleański, M. Orleańska-Ordyniak Al. Powstańców Wielkopolskich 20 63-400 Ostrów Wielkopolski tel. (62) 735-02-34, fax (62) 735-11-65 e-mail: zimnowestycje@gmail.com NIP: 622-10-09-267	
INWESTOR:		Zespół Szkół Ekonomicznych im. Józefa Gniazdowskiego ul. Partyzancka 29, 63-400 Ostrów Wielkopolski		LUTY 2021	
STADIUM:		ANEKS BUDOWLANY		skala: 1:50	
PROJEKTANT:		branża budowlana mgr inż. Paweł Orleański		nr rys. A5	
ASYSTENT PROJEKTANTA:		branża budowlana mgr inż. Magdalena Orleańska-Ordyniak		podpis	
KIEROWNIK ZESPÓŁU PROJEKTOWEGO:		mgr inż. Paweł Orleański		podpis	
		UAN.7342-26/91			

ZESTAWIENIE STOLARKI WEWNĘTRZNEJ II PIĘTRA

OZNACZENIE	D2		D4		D6		DA	O1
SCHEMAT								
WYMIAR W ŚWIETLE	So	100	90		90		200	-
OŚCIEŻNICY	Ho	210	210		210		300	-
WYMIAR W ŚWIETLE	Sz	110	100		100		210	344
OŚCIEŻA	Hz	215	215		215		305	116
RODZAJ SKRZYDŁA	L	P	L	P	L	P	DRZWI DWUSKRZYDŁOWE	NAŚWIETLE GÓRNE*
II PIĘTRO	3	2	2	-	-	1	1	1
	<ul style="list-style-type: none"> Drzwi wewnętrzne jednoskrzydłowe Klasa izolacyjności akustycznej $R_{w,1} \geq 32$ [dB] Ościeżnica przylgowa regulowana z listwami 80 [mm] z uszczelką gumową na obwodzie ościeżnicy Skrzydło: wypełnienie z płyty wiórowej otworowej wzmocnionej wewnętrznym ramiakiem ze sklejki. Całość obłożona płytą HDF. Okleina CPL HQ w kolorze "Beton Ciemny". Boki skrzydła pokryte taśmą brzegową ABS. Skrzydła uzupełnione aluminiumi intarsjami w kolorze srebrnym o szerokości 6 [mm] Wyposażenie: klamka metalowa, ergonomiczna z kwadratowymi rozetami w kolorze srebrnym, zamek patentowy atestowany*, zawiasy w skrzydle - 3 [szt.] <p>* Zamki patentowe atestowane: - zamek kompletny z wkładką i kluczami szt. 6 - 1 kpl. - zamek bez wkładki przygotowany pod wkładkę na klucz master - 1 kpl. Wkładkę master dostarcza Zamawiający Wykonawcy celem montażu i uruchomienia</p>		<ul style="list-style-type: none"> Drzwi wewnętrzne jednoskrzydłowe Klasa izolacyjności akustycznej $R_{w,1} \geq 32$ [dB] Ościeżnica przylgowa regulowana z listwami 80 [mm] z uszczelką gumową na obwodzie ościeżnicy Skrzydło: wypełnienie z płyty wiórowej otworowej wzmocnionej wewnętrznym ramiakiem ze sklejki. Całość obłożona płytą HDF. Okleina CPL HQ w kolorze "Beton Ciemny". Boki skrzydła pokryte taśmą brzegową ABS. Skrzydła uzupełnione aluminiumi intarsjami w kolorze srebrnym o szerokości 6 [mm] Wyposażenie: klamka metalowa, ergonomiczna z kwadratowymi rozetami w kolorze srebrnym, zamek patentowy atestowany*, zawiasy w skrzydle - 3 [szt.] <p>* Zamki patentowe atestowane: - zamek bez wkładki przygotowany pod wkładkę na klucz master - 1 kpl. Wkładkę master dostarcza Zamawiający Wykonawcy celem montażu i uruchomienia</p>		<ul style="list-style-type: none"> Drzwi wewnętrzne jednoskrzydłowe Ościeżnica przylgowa regulowana z listwami 80 [mm] z uszczelką gumową na obwodzie ościeżnicy Skrzydło: wypełnienie z płyty wiórowej otworowej wzmocnionej wewnętrznym ramiakiem ze sklejki. Całość obłożona płytą HDF. Okleina CPL HQ w kolorze "Beton Ciemny". Boki skrzydła pokryte taśmą brzegową ABS. Skrzydła uzupełnione aluminiumi intarsjami w kolorze srebrnym o szerokości 6 [mm] Wyposażenie: klamka metalowa, ergonomiczna z kwadratowymi rozetami w kolorze srebrnym, zamek patentowy atestowany*, zawiasy w skrzydle - 3 [szt.], podcięcie wentylacyjne, samozamykacz chowany <p>* Zamki patentowe atestowane: - zamek bez wkładki przygotowany pod wkładkę na klucz master - 1 kpl. Wkładkę master dostarcza Zamawiający Wykonawcy celem montażu i uruchomienia</p>		<ul style="list-style-type: none"> Drzwi wewnętrzne szklane, dwuskrzydłowe dwuszybowe w ramie aluminiowej, np. drzwi Urban Plus firmy Glass System lub inny równoważny Wąska konstrukcja aluminiowej ramy drzwi - max 68 [mm] szerokości, Ościeżnica GSW Office "L" Klasa izolacyjności akustycznej $R_{w,1} \geq 37$ [dB] ($R_{w,1,2} \geq 35$ [dB]) Szklenie: podwójne szklenie, szkło bezpieczne VSG 33.1 + VSG 44.2 Silence Wyposażenie: zawiasy ukryte (5 szt. / skrzydło), zamek patentowy atestowany*, uszczelka opadająca, blokada skrzydła pomocniczego; klamki systemowe; na skrzydło biernym wypisany napis "AULA" (rodzaj czcionki i wielkość liter uzgodnić z Inwestorem) Kolor ramy: zbliżony do S 7502-Y wg NCS <p>* WT 2021 § 241. Obudowa dróg ewakuacyjnych 1. Obudowa poziomych dróg ewakuacyjnych powinna mieć klasę odporności ogniowej wymaganej dla ścian wewnętrznych, nie mniejszą jednak niż E 15, z uwzględnieniem § 217. Wymaganie klasy odporności ogniowej dla obudowy poziomych dróg ewakuacyjnych nie dotyczy obudowy krytego ciągu pieszego - pasażu, o którym mowa w § 247 ust. 2. 2. W ścianach wewnętrznych, stanowiących obudowę dróg ewakuacyjnych w strefach pożarowych ZL III i PM, dopuszcza się umieszczenie nieotwieranych naswietli powyżej 2 [m] od poziomu posadzki, jeżeli przylegające pomieszczenia nie są zagrożone wybuchem i jeżeli gestkość obciążenia ogniowego w tych pomieszczeniach nie przekracza 1000 [MJ/m²].</p>	<ul style="list-style-type: none"> Nasświetle górne w profilu aluminiowym Szkło bezpieczne (VSG) min. 44.2 Kolor ramy: zbliżony do S 7502-Y wg NCS

DRZWI WEWNĘTRZNE DWUSKRZYDŁOWE PRZESZKLONE,
PODWÓJNE SZKLENIE, WĄSKA KONSTRUKCJA ALUMINIOWEJ RAMY DRZWIOWEJ
np. URBAN PLUS firmy glass system lub inny równoważny



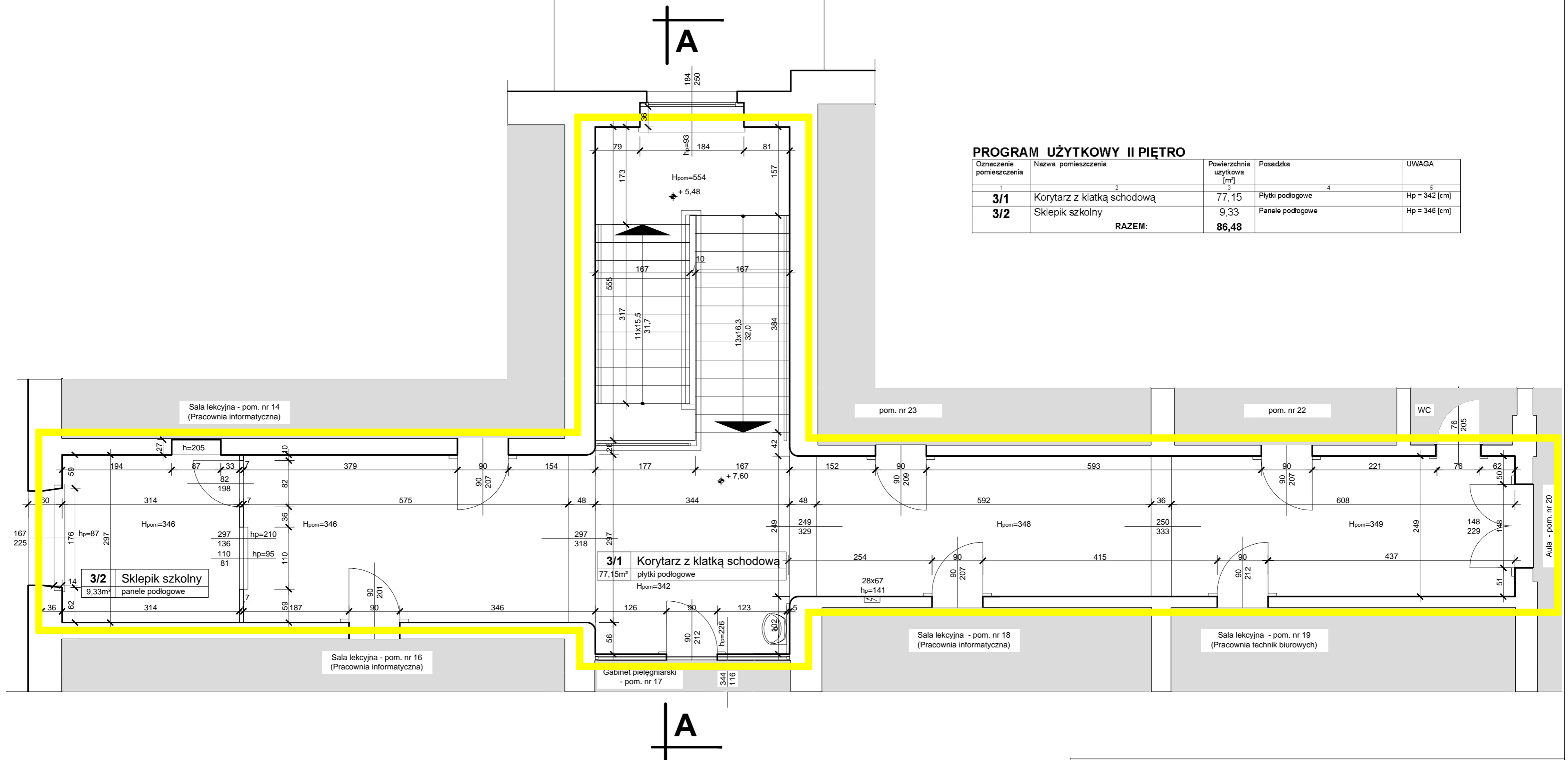
UWAGA!
Jeżeli w niniejszym projekcie zostało wskazane pochodzenie (marka, znak towarowy, producent, dostawca) materiałów, należy je traktować jako przykładowe, mające na celu doprecyzowanie przedmiotu zamówienia oraz określające standard techniczny i jakościowy. Dopuszcza się oferowanie materiałów lub rozwiązań równoważnych, pod warunkiem, że zagwarantują one uzyskanie parametrów technicznych nie gorszych od założonych w wyżej wymienionych dokumentach.

Wszelka ostateczna kolorystyka ścian, sufitów, podłóg, drzwi i ościeżnic musi być wyprzedzająco na podstawie przygotowanych jej elementów i próbek akceptowana przez Zamawiającego.

UWAGA!
1. Zamówienie stolarki po wcześniejszym sprawdzeniu wymiarów otworów drzwiowych na budowie
2. Otwory drzwiowe na etapie robót wykonawczych należy dopasować do konkretnego producenta stolarki drzwiowej.
3. Na rzutach pokazano proponowane kierunki otwierania skrzydeł okiennych. Ostateczne kierunki otwierania uzgodnić z inwestorem na etapie robót wykonawczych.

ZESTAWIENIE STOLARKI DRZWIOWEJ II PIĘTRA - POZIOM "3"		jednostka projektująca:	
OBIEKT:	MODERNIZACJA KORYTARZA DRUGIEGO PIĘTRA	Zakład Inwestycji Miejskich sp. z o.o. P. Orleański, M. Orleańska-Ordyniak Al. Powstańców Wielkopolskich 20 63-400 Ostrów Wielkopolski tel. (62) 735-02-34, fax (62) 736-11-65 e-mail: ziminwestycje@gmail.com NIP: 622-10-09-267	
LOKALIZACJA:	ul. Partyzancka 29, 63 - 400 Ostrów Wielkopolski		
INWESTOR:	Zespół Szkół Ekonomicznych im. Józefa Gniazdowskiego ul. Partyzancka 29, 63-400 Ostrów Wielkopolski		
STADIUM:	ANEKS BUDOWLANY	LUTY 2021	
PROJEKTANT:	branża budowlana mgr inż. Paweł Orleański	podpis	skala: --
ASYSTENT PROJEKTANT:	branża budowlana mgr inż. Magdalena Orleańska-Ordyniak	podpis	nr rys. A9
KIEROWNIK ZESPÓŁU PROJEKTOWEGO:	mgr inż. Paweł Orleański	podpis	

INWENTARYZACJA BUDOWLANA SZCZEGÓŁOWA RZUT II PIĘTRA skala 1:50



PROGRAM UŻYTKOWY II PIĘTRO

Oznaczenie pomieszczenia	Nazwa pomieszczenia	Powierzchnia użytkowa [m ²]	Posadzka	UWAGA
3/1	Korytarz z klatką schodową	77,15	Płytki podłogowe	Hp = 342 [cm]
3/2	Sklepik szkolny	9,33	Panele podłogowe	Hp = 348 [cm]
RAZEM:		86,48		

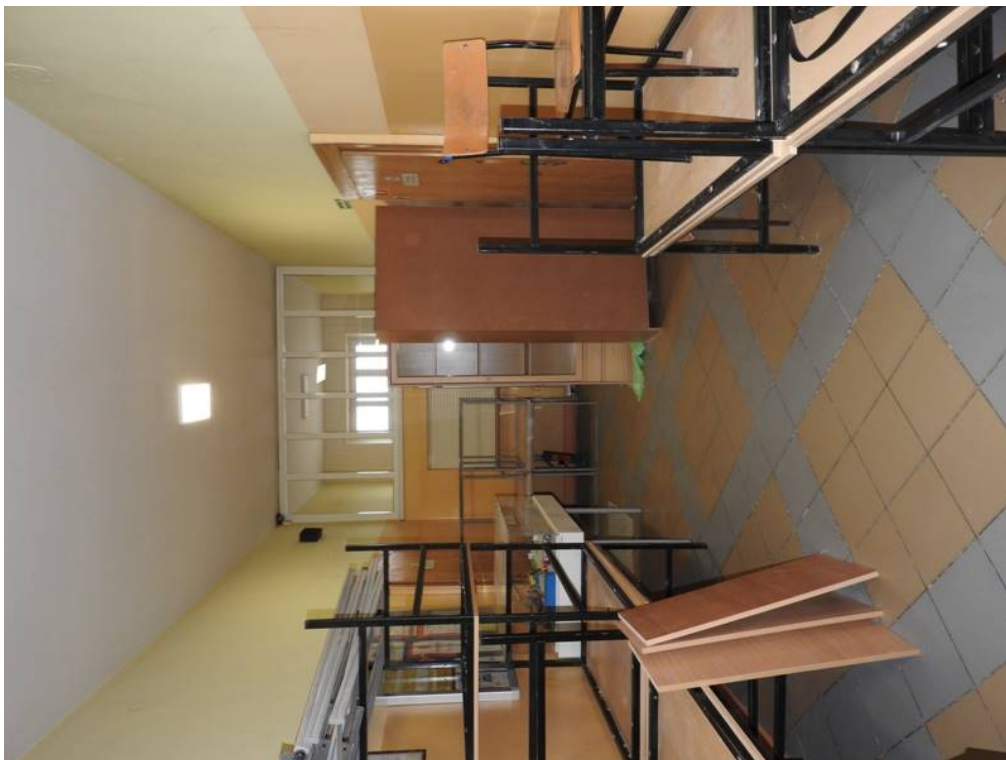
RZUT II PIĘTRA				jednostka projektująca:	
OBIEKT:	MODERNIZACJA KORYTARZA DRUGIEGO PIĘTRA BUDYNKU				
LOKALIZACJA:	ul. Partyzancka 29, 63-400 Ostrów Wielkopolski				
INWESTOR:	Zespół Szkół Ekonomicznych im. Józefa Gniazdowskiego ul. Partyzancka 29, 63-400 Ostrów Wielkopolski				
STADIUM:	INWENTARYZACJA BUDOWLANA SZCZEGÓŁOWA			SIERPIEŃ 2019	
PROJEKTANT:	branża budowlana	mgr inż. Paweł Orleański	UAN.7342-26/91	podpis	skala: 1:50
ASYSTENT PROJEKTANTA:	branża budowlana	mgr inż. Magdalena Orleańska-Ordyniak		podpis	nr rys.
KIEROWNIK ZESPOŁU PROJEKTOWEGO		mgr inż. Paweł Orleański	UAN.7342-26/91	podpis	1-4

DOKUMENTACJA FOTOGRAFICZNA

KORYTARZ – II PIĘTRO











KLATKA SCHODOWA – I PIĘTRO/II PIĘTRO









Drzwi Urban Plus

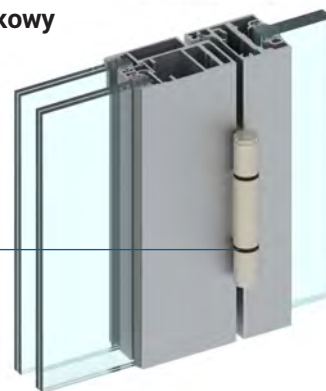
Jedno - lub dwuszybowe drzwi szklane w ramie aluminiowej Urban Plus. W wariantcie dwuszybowym umożliwiają uzyskanie bardzo wysokiej izolacyjności akustycznej - R_w nawet do 43 dB. Budowa skrzydła w obu wersjach pozwala uzyskać jednakowe, wysokie walory estetyczne oraz konstrukcyjne, w zakresie wysokości nawet do 3000 mm.

Specyfikacja	Trwałość*	Klasa 6 (200 000 cykli)
	Rodzaj szkła 1-szyb.	ESG 8, 10 ; VSG 44.1, 44.2, 55.1, 55.2
	Rodzaj szkła 2-szyb.	ESG 6, 8 ; VSG 33.1, 33.2, 44.1, 44.2
	Wysokość skrzydła max (mm)	3000
	Szerokość skrzydła max (mm)	1000
	Parametry akustyczne 1-szyb.	R_w 35 ÷ 39 dB; 34 ÷ 38 dB
	Parametry akustyczne 2-szyb.	R_w 39 ÷ 43 dB; R_{A1} 37 ÷ 42 dB
	Dymoszczelność	na zapytanie
	Odporność ogniowa	-
Materiał / wykończenie	Aluminium anoda / Aluminium RAL	

*wg PN-EN 12400:2004



Zawias rolkowy



Zawias ukryty

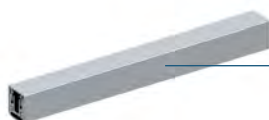


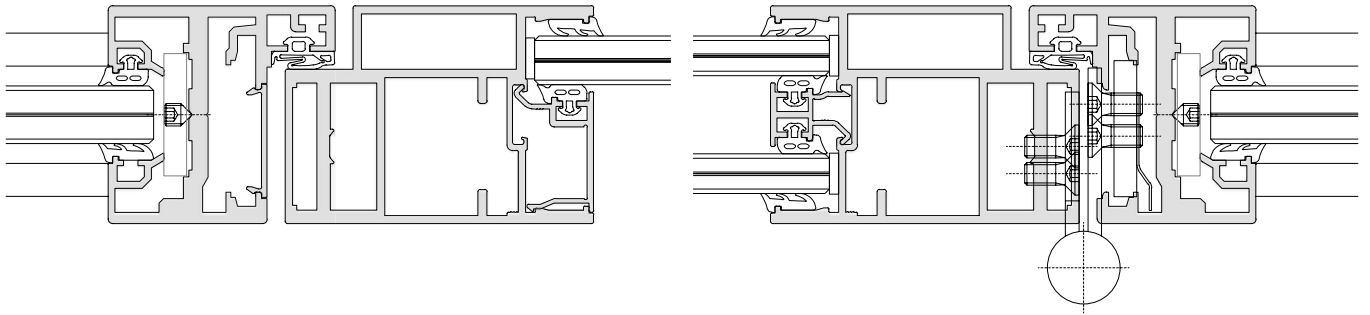
Zamek

WSS Seria 100/200



Uszczelka opadająca
Planet MF-Plus





Izolacyjność akustyczna

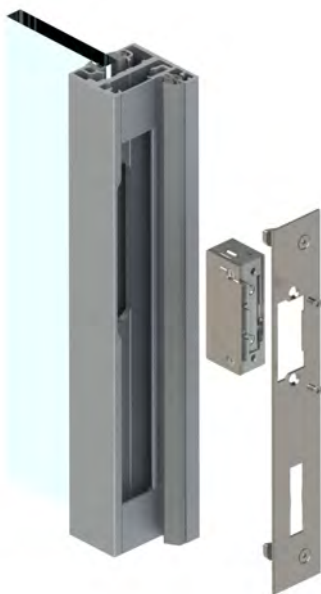


Szkoło	R_w [dB]	C [dB]	R_{A1} [dB]	$R_{A1,R}$ [dB]
VSG 44.1	35	-1	34	32
VSG 44.2 Si*	38	-1	37	35
VSG 55.2 Si*	39	-1	38	36
VSG 33.1 + VSG 33.1	39	-2	37	35
VSG 33.1 + VSG 44.2 Si*	41	-1	40	38
VSG 44.2 Si + VSG 44.2 Si*	43	-1	42	40

*Si - Saint-Gobain Glass Stadip Silence

Akcesoria opcjonalne

Elektrozaczep
effeff Profix2 118/138
GEZE Kingfix A4000/A4300



Zamek elektromechaniczny
GEZE rLock



Samozamykacze

Nawierzchniowy
GEZE TS 3000 V



Ukryty
GEZE BOXER 2-4



Pojemniki modułowe do segregacji odpadów

Nexus®

E **V** **O** **L** **U** **T** **I** **O** **N**

www.glasdon.com

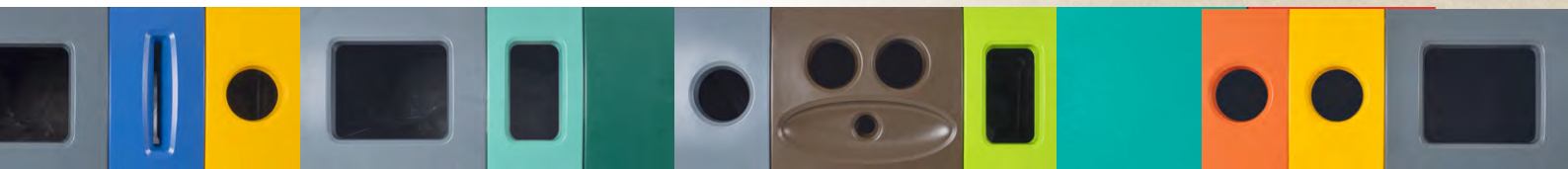


Recykling ewoluuje!

Nowy Pojemnik modułowy do segregacji odpadów Nexus® Evolution to idealne rozwiązanie dla Twoich potrzeb w zakresie recyklingu.

Idealny do zbierania do czterech oddzielnych strumieni odpadów w jednym pojemniku o dużej pojemności, wszechstronny Nexus Evolution pozwala tworzyć własne nowoczesne modułowe pojemniki do segregacji.

Dzięki trzem modelom, 5 konfiguracjom i ponad 50 wymiennym otworom wrzutowym, Nexus Evolution jest jednym z najbardziej dopasowujących się do indywidualnych potrzeb klientów pojemników do segregacji odpadów na rynku!





Model Duo z dwoma frakcjami

Dostępne są 3 modele, 5 konfiguracji i ponad 50 wymiennych otworów.

Dostępne są kolorowe oznaczenia otworów wrzutowych dla 80L lub 40L pojemników wybranego strumienia odpadów, dzięki czemu można stworzyć unikalny pojemnik modułowy do segregacji dla 2,3, i 4 rodzajów odpadów, aby spełnić Państwa wymagania.



Model Trio z trzema frakcjami

Otwarty otwór wrzutowy umożliwia łatwą obsługę, natomiast otwór wrzutowy z klapą ukrywa wszelkie nieestetyczne odpady i zatrzymuje nieprzyjemne zapachy z pojemnika. Unikalna konstrukcja pokrywy umożliwia mocowanie otworów wrzutowych za pomocą opcjonalnego zestawu łączników na otwory wrzutowe i otwiera się jako jedna pełna pokrywa lub jako pojedyncze panele.



Model Quatro z czterema frakcjami





Wyposażenie standardowe

- Pojemność 160 litrów dostępna w modelach Duo (80 / 80L), Trio (80/40 / 40L) i Quattro (40/40/40 /40L)
- Wyprodukowane z materiału Durapol™
- Specjalne panele na otwory wrzutowe można zamontować w dowolnej konfiguracji *
- Kolorowe panele na otwory wrzutowe i grafika w celu zminimalizowania zanieczyszczenia krzyżowego
- Obrotowa pokrywa z pokrywką
- Indywidualny system bungee dla worków na poszczególne strumienie odpadów
- Wąski kształt umożliwiający umieszczenie w dowolnej lokalizacji
- Pojemnik dwustronny łatwo dostępny z przodu i z tyłu



Wyposażenie dodatkowe

- Zestawy zamków (w standardzie z otworem na papier poufny)
- Zestaw kół z dwoma kółkami i uchwytem ułatwiającym manewrowanie
- Zestaw oznakowań
- Zestaw przegród (w standardzie z otworem na papier poufny i otworem na kubki i płyny)
- Zestaw łączników do otworów wrzutowych
- Wybór opcji mocowania do podłoża
- Personalizacja

** Wyjątki dotyczą otworów na papiery poufne oraz otworu na kubki i płyny. Skontaktuj się z naszym zespołem ds. sprzedaży, aby uzyskać więcej informacji.*

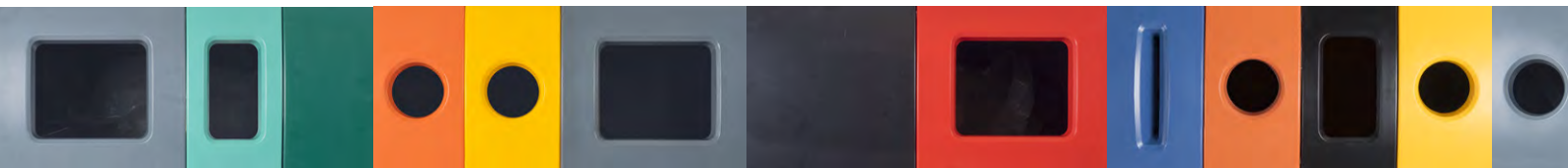




Stacja modułowa do segregacji kubków Nexus® Evolution

Pomagając we wdrożeniu wydajnego programu recyklingu kubków, nasze otwory wrzutowe dla kubków i płynów pozwalają na łatwe zbieranie do 100 zużytych kubków i zebranie do 8 litrów resztek płynów. Urządzenie posiada również dwa oznaczone kolorowymi otwory panelowe o pojemności 40L, aby stworzyć własną unikalną stację modułową do segregacji kubków.

Specjalna przegroda do segregacji kubków pozwoli na to, aby odpady nie zanieczyściły innych strumieni, które można poddać recyklingowi, a także ułatwi zbieranie odpadów, umożliwiając zwiększenie współczynnika recyklingu kubków i zaoszczędzenie pieniędzy na zbiorze odpadów!



Otwór wrzutowy na papiery poufne



Nasz otwór wrzutowy do papierów poufnych jest standardowo wyposażony w blokadę z kluczem umieszczoną z przodu pojemnika, co ułatwia dostęp do zawartości dla osób upoważnionych. (Zestaw zamków może być dostarczony jako opcjonalny dodatek na wszystkich innych otworach).

Przegroda jest również dostarczana standardowo wraz z otworem wrzutowym, aby ukryć zawartość i zapewnić bezpieczeństwo odpadów przed ich utylizacją.

Specyfikacje

Materiały

Korpus pojemnika: materiał Durapol™

Otwory wrzutowe: materiał Durapol

Przegrody: materiał Ecoboard™

Specyfikacje

Pojemność: 160 l

Wysokość: 851 mm

Długość: 956 mm

Głębokość: 430 mm

Waga:

Model Duo : 15.3 kg

Model Trio : 15.7 kg

Model Quatro : 16 kg

Model segregacji kubków : 22.5 kg

Kolory

Korpus pojemnika: czarny *, antracytowy szary, pastelowy szary

* Czarny korpus zawiera 15% materiału z recyklingu

Opcje otworów / Kolory

Otwór na butelkę lub puszkę

Czerwony, Pomarańczowy, Żółty, szary

Otwór na papier

Pastelowy niebieski, Pastelowa zieleń, szary

Otwarty otwór wrzutowy

Pastelowy niebieski, Pastelowa zieleń, Czerwony, Pomarańczowy, Żółty, Limonkowy, Ciemno zielony, Czarny, Szary

Otwór wrzutowy z klapą

Pastelowy niebieski, Pastelowa zieleń, Czerwony, Pomarańczowy, Żółty, Limonkowy, Ciemno zielony, Czarny, Szary

Otwór na kubki i płyny

Brązowy





Personalizacja

Dzięki dużym obszarom przeznaczonym na grafikę z przodu i tyłu pojemnika oraz wgniętym obszarom po bokach, Nexus Evolution jest idealny do prezentacji kampanii reklamowych i firmowych lub może być wykorzystany do zwiększenia widoczności systemu segregacji odpadów.

Skontaktuj się z naszym zespołem ds. sprzedaży już dziś, aby omówić naszą bezpłatną usługę wizualizacji!

Zapraszamy do rozmowy z nami o Państwa potrzebach już dziś.
Zadzwoń pod numer 22 307 14 58 lub skontaktuj się z nami przez chat online.

www.glasdon.com

