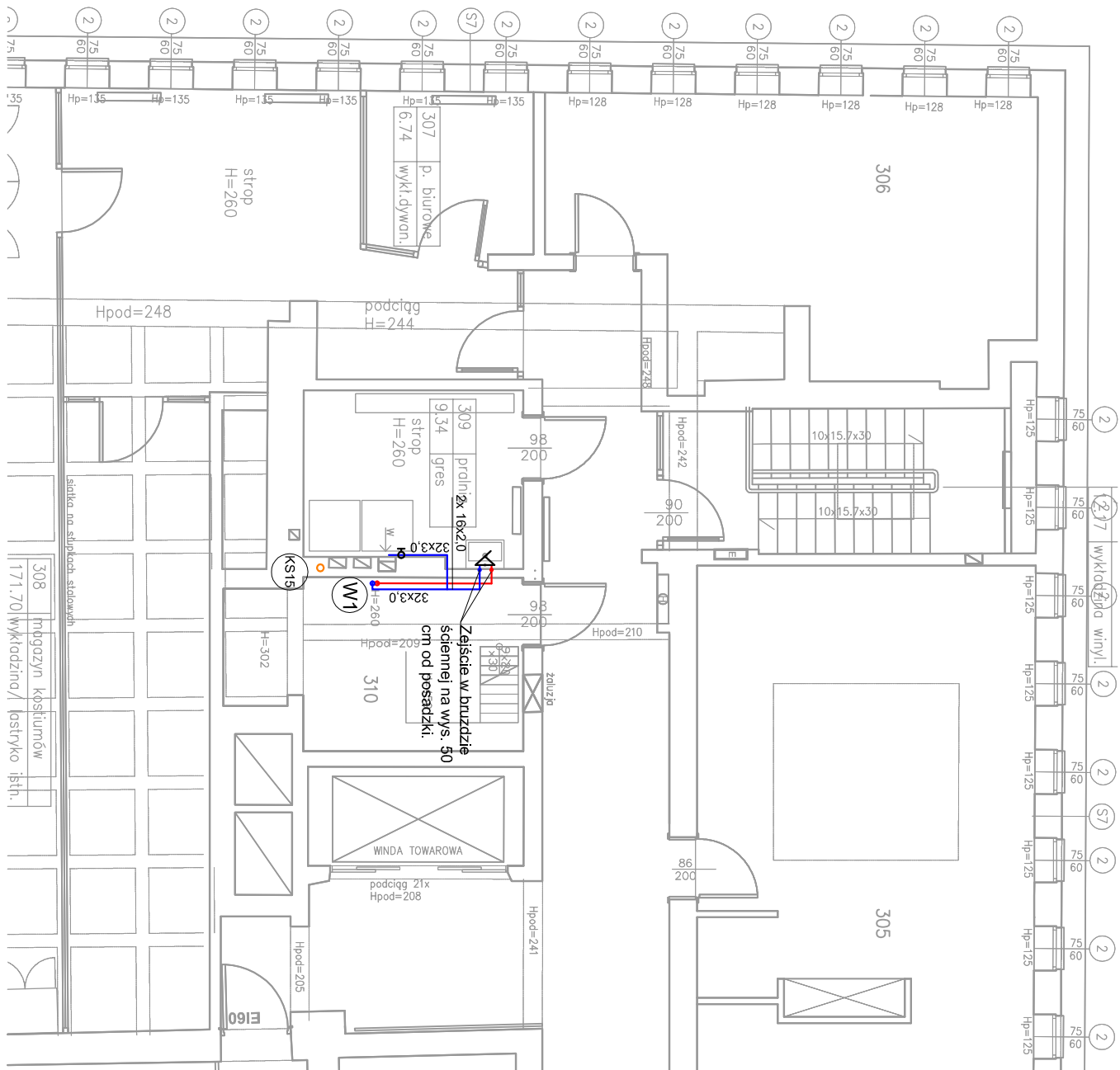
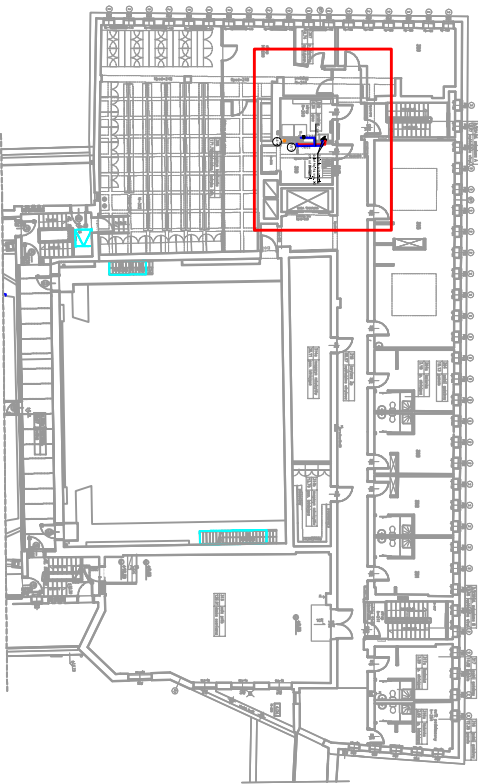


420 x 297



Obszar wskazany na rysunku



LEGENDA:

—	Instalacja zimnej wody
—	Instalacja ciepłej wody
—	Instalacja cyrkulacyjna
—	Instalacja hydrantowa
♂	Zawór odcinający
—	Kan. sanitarna istniejąca
—	Kan. sanitarna proj.

rewizja nr				data				projektant				podpis			
TEN RYSUNEK OBLĘTY JEST PRAWAMI AUTORSKIMI FIRMOWARSZTAT ARCHITEKTURY NIE MOŻE BYĆ UŻYWANY ORAZ REPRODUKOWANY W CZĘŚCI LUB CAŁOŚCI BEZ PISEMNEJ ZGODY WSZYSTKIE INFORMACJE OTRZYMANE DROGA ELEKTRONICZNA WAŻNE SĄ WYŁĄCZNIE WRAZ Z ODPowiedNIM WYDRUKIEM I PODPISEM															
INWESTOR TEATR WYBRZEŻE ul. Św. Ducha 2, 80–834 GDAŃSK															
PROJEKT MODERNIZACJA POMIESZCZEŃ ZAPLECZA BUDYNKU GŁÓWNEGO TEATRU WYBRZEŻE GDAŃSK UL. ŚW. DUCHA 2 działka nr 236, obr. 89															
WAPN WARSZTAT ARCHITEKTURY ul. Rybnicza 10, 80-210 GDAŃSK 81-644 SOPOT, Armii Krajowej 85, tel/faks (58) 551-45-58, www.wapn.pl, pracownia@wapn.pl															
GŁÓWNY PROJEKTANT mgr inż. MACEJ DOMARACKI upr. nr POM/0272/PWBS/15															
SPRAWDZAJĄCY mgr inż. KRZYSZTOF DOMARACKI upr. bud. nr POM/0349/PBS/17															
NAZWA OPRACOWANIA PROJEKT WYKONAWCZY															
BRANŻA SANITARNA				NR TECZKI S1				FAZA PW							
RYSUNEK Instalacja wod-kan. Rzut 3 piętra															
SKALA DATA 06.03.2023				1:100				NR RYSUNKU WK L05							
NAZWA PLIKU instalacja wod-kan.dwg															