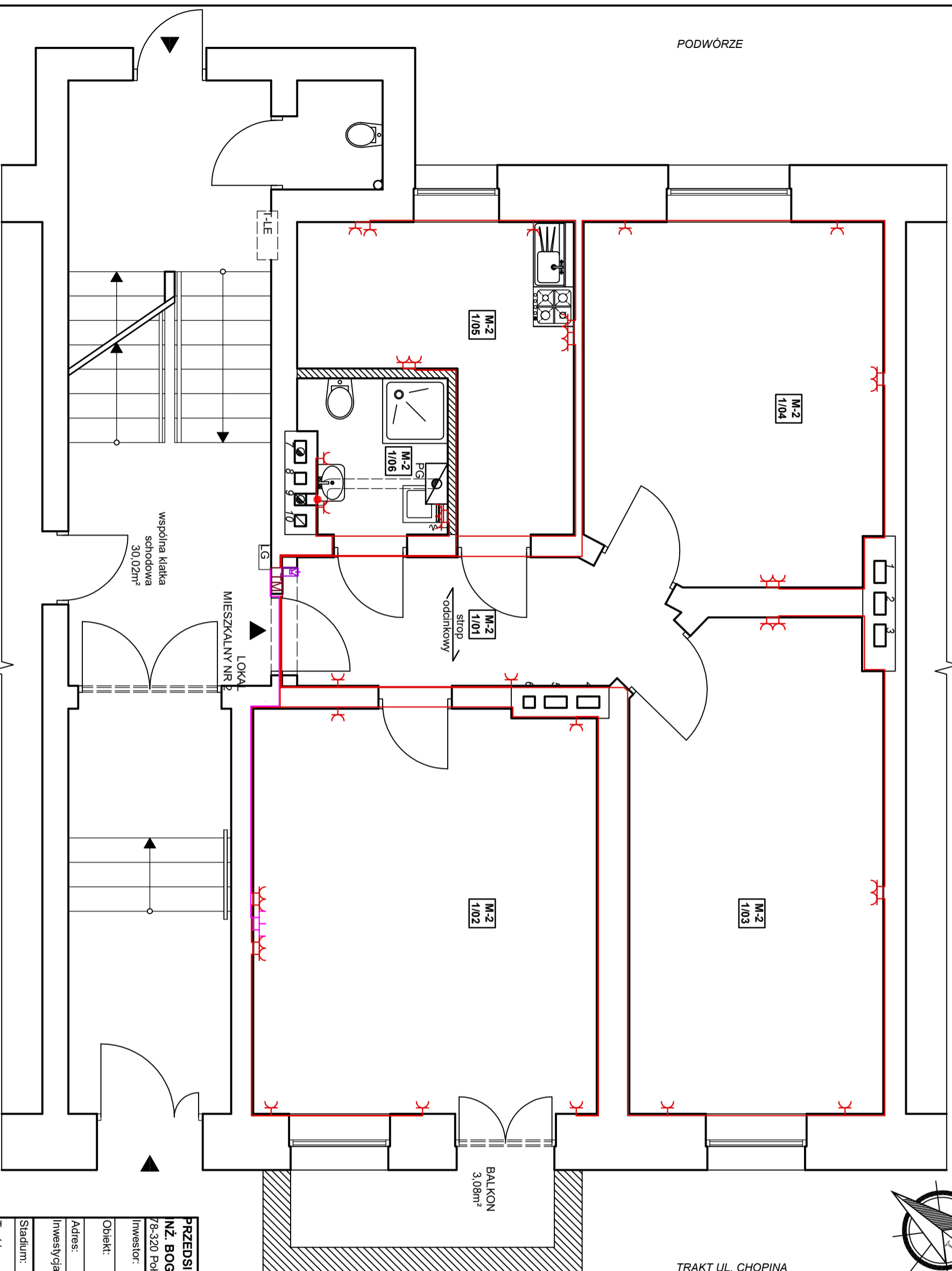

**ZESTAWIENIE POMIESZCZEŃ LOKALU MIESZKALNEGO NR 2**
**PARTER WYSOKI - I KONDYGNACJA NADZIEMNA**

Nr pom.	Nazwa pom.	Pow. użytkowa [m <sup>2</sup> ]	Wys. [m]
1/01	Korytarz	6,87	3,00
1/02	Pokój dzienny	20,89	3,00
1/03	Sypialnia nr 1	18,38	3,00
1/04	Sypialnia nr 2	15,97	3,00
1/05	Kuchnia z aneksem jadalnym	9,04	3,00
1/06	Łazienka	3,23	3,00
<b>RAZEM</b>			<b>74,38</b>

**OBJAŚNIENIA**

- TM – tablica mieszkania
- ⌋ – gniazdo 230V/N/PE
- – wentylator 100m<sup>2</sup>/h
- ⌋ – gniazdo RJ45CAT6 / RTV
- ☏ – domofon


**PRZEDSIĘBIORSTWO BUDOWLANO - INWESTYCYJNE "NAOS"**
**INŻ. BOGUSŁAW DROŻDŻ**

78-320 Polczyń-Zdrój, ul. B. Chrobrego 24, tel., fax: /94-36-620-91/

Inwestor: Gmina Miasto Świnoujście - Zakład Gospodarki Mieszkaniowej

ul. Wyspiańskiego 35C, 72-600 Świnoujście

Obiekt: Lokal mieszkalny nr 2 w budynku mieszkalnym, wielorodzinnym

Kategoria obiektu budowlanego XIII

Adres: ul. Chopina 22/2, 72-600 Świnoujście, działka nr 171, obręb 0006

Inwestycja: Przebudowa lokalu mieszkalnego nr 2 w budynku mieszkalnym

wielorodzinnym w celu wydzielenia pomieszczenia łazienki

 Stadium: Projekt budowlany (instalacje elektryczne) Data: **10.VI.2019**

 Treść rysunku: **RZUT PARTERU WYSOKIEGO**
**LOKAL MIESZKALNY NR 2**
**INSTALACJE ELEKTRYCZNE**

 Rys. nr: **E1**

 Skala: **1 : 50**

Projektant: mgr inż. Waldemar Godzleba

 Nr uprawnień: **ZAP/0129/PWBE/18**

inst. elektr.

Sprawdzający: mgr inż. Roman Pietrzak

inst. elektr.

 Nr uprawnień: **UAN-N-V/127T/O84**

Opracował: inż. Mateusz Drożdż

Nr uprawnień: