

## **PROJEKT CZASOWEJ ORGANIZACJI RUCHU**

Egz. Nr

Zleceniodawca:

**Gmina Rudziniec,  
ul. Gliwicka 26,  
44-160 Rudziniec**

### DOKUMENTACJA

Nazwa projektu:

Projekt czasowej organizacji ruchu dla zadania pn.:  
**„Czasowa organizacja ruchu na czas wykonania peronu przystankowego w  
Łącza przy ulicy Jesionowej.”**

Opracowała:  
inż. Katarzyna Kusal

## **1. Przedmiot opracowania**

Przedmiotem opracowania jest projekt organizacji ruchu dla zadania pn.: „Czasowa organizacja ruchu na czas wykonania peronu przystankowego w Łącza przy ulicy Jesionowej.” realizowany na zlecenie Gminy Rudziniec.

## **2. Podstawa opracowania**

- Dz.U.03.177.1729 - Rozporządzenie Ministra Infrastruktury z dnia 23 września 2003r. w sprawie szczegółowych warunków zarządzania ruchem na drogach oraz wykonywania nadzoru nad tym zarządzeniem (tekst ujednolicony Dz.U. 2017 poz. 784 z dnia 24 marca 2017r.),
- Dz.U.85.14.60- Ustawa z dnia 21 marca 1985r. o drogach publicznych (tekst ujednolicony Dz.U. 2022 poz. 1693 z dnia 7 lipca 2022 r.),
- Dz.U.2022.1518 - Rozporządzenie Ministra Infrastruktury z dnia 24 czerwca 2022 r, w sprawie przepisów techniczno-budowlanych dotyczących dróg publicznych.
- Dz.U.97.98.602 - Ustawa z dnia 20 czerwca 1997r. Prawo o ruchu drogowym (tekst ujednolicony Dz.U.2022 poz. 988 z dnia 28 kwietnia 2022 r.),
- Dz.U.02.170.1393 - Rozporządzenie Ministrów Infrastruktury oraz Spraw Wewnętrznych i Administracji z dnia 31 lipca 2002r. w sprawie znaków i sygnałów drogowych (tekst ujednolicony Dz.U.2019 poz. 2310 z dnia 31 października 2019r.)
- Dz.U.03.220.2181 - Rozporządzenie Ministra Infrastruktury z dnia 3 lipca 2003r. w sprawie szczegółowych warunków technicznych dla znaków i sygnałów drogowych oraz urządzeń bezpieczeństwa ruchu drogowego i warunków umieszczania ich na drogach (Dz. U.2019 poz. 2311 z dnia 9 września 2019r.)

## **3. Charakterystyka drogi i warunków ruchu**

Ulica Jesionowa jest drogą powiatową. Droga znajduje się w obszarze zabudowanym, jest ulicą jednojezdniową, dwukierunkową o nawierzchni asfaltowej, zlokalizowaną w miejscowości Łącza. Droga charakteryzuje się małym natężeniem ruchu. Szerokość drogi to ok. 4,80 metrów. W ciągu drogi nie ma zlokalizowanych chodników, ścieżek rowerowych, a także brak jest tutaj wyznaczonych miejsc parkingowych.

#### 4. Projektowana organizacja ruchu.

W celu zabezpieczenia prac na czas wykonania peronu przy istniejącym przystanku autobusowym w ciągu ulicy Jesionowej zaprojektowano jeden etap czasowej organizacji ruchu.

Jezdnia zostanie zawężona do jednego pasa ruchu do 3 m szerokości, na długości 20 m. Prace zostaną zabezpieczone zaporami drogowymi typu U20b, U-20c, tablicami kierującymi U-21a/b oraz tablicą prowadzącą U-3d. Kierujący zostaną ostrzeżeni znakami A-14, A-12 oraz F-6a, przystanek zostanie tymczasowo przniesiony, uzupełniony tymczasowym oznakowaniem poziomym P-17 barwy żółtej.

W razie konieczności należy zapewnić ręczne kierowanie ruchem.

Oznakowanie oraz urządzenia bezpieczeństwa ruchu należy wykonać zgodnie z załącznikami 1,2,3,4 do Rozp. Min. Infrastruktury z dnia 03.07.2003r w sprawie szczegółowych warunków technicznych dla znaków i sygnałów drogowych oraz urządzeń bezpieczeństwa ruchu drogowego i warunków ich umieszczania na drogach. Dz. U nr 220 z dnia 23.12.2003r poz. 2181.

Warunki wykonania oznakowania pionowego:

- należy zastosować oznakowanie z grupy wielkości „średnie” dla dróg gminnych oraz „duże” dla dróg powiatowych.
- tarcze znaków należy wykonać z blachy stalowej o krawędzi podwójnie giętej na całym obwodzie,
- lico znaków winno być pokryte materiałem odblaskowym – folia II typu lub pryzmatyczna.

Warunki wykonania oznakowania poziomego:

- należy użyć materiałów łatwych do usunięcia.

Uwagi ogólne:

- W czasie prowadzenia robót należy zapewnić stałą kontrolę ustawienia zabezpieczenia, oświetlenia i oznakowania zastępczego, a stwierdzone usterki niezwłocznie usunąć.
- Oznakowanie miejsca robót i zabezpieczenie należy wykonać w sposób wskazany na załączonym opracowaniu.
- Znaki pionowe należy ustawić z zachowaniem odpowiedniej skrajni pionowej i poziomej.
- Bezwzględnie należy uwzględnić uwagi zawarte w zatwierdzeniu.
- Za oznakowanie odpowiada kierownik budowy.

- Osoby wykonujące czynności związane z robotami w pasie drogowym muszą być ubrane w odzież ostrzegawczą o barwie pomarańczowej lub żółtej. Zaleca się wyposażenie w elementy odblaskowe ułatwiające kierującym spostrzeżenie osób znajdujących się na drodze.
- W miejscach gdzie dopuszczony będzie ruch pojazdów prace należy prowadzić w sposób umożliwiający bezpieczny przejazd pojazdów, bez narażania ich na uszkodzenia (np. zabezpieczyć wystające włązy studzienek i głębokie dziury, wykonać łagodne przejścia pomiędzy różnicami wysokościowymi na nawierzchni i zjazdach itp.),
- Znaki należy umieścić na słupkach uniemożliwiających ich przypadkowe wywrócenie, przestawienie lub obrócenie.

### **5. Termin wprowadzenia**

- Przewidywany termin wprowadzenia organizacji ruchu: styczeń 2024 r.
- Przewidywany czas trwania czasowej organizacji ruchu wynikającej z niniejszego opracowania: do 2 dni.

### **6. Opis zagrożeń i utrudnień w ruchu**

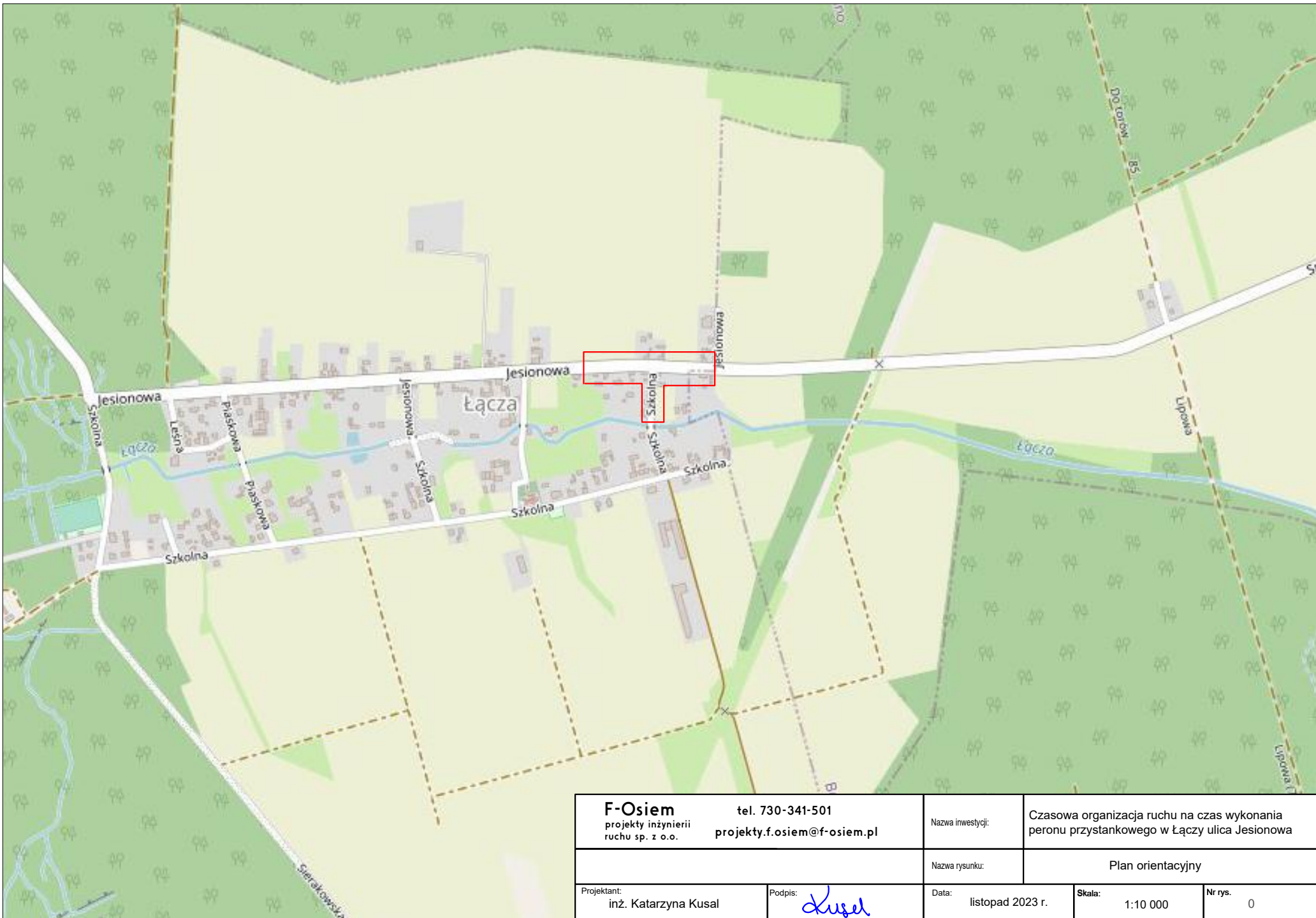
- Roboty w pasie drogowym.
- Ruch pojazdów stwarzający zagrożenie dla ekip prowadzących prace.
- Piesi w obrębie prac.
- Utrudnienia w ruchu pieszych i kołowym.

### **7. Stan pasa drogowego po realizacji robót**

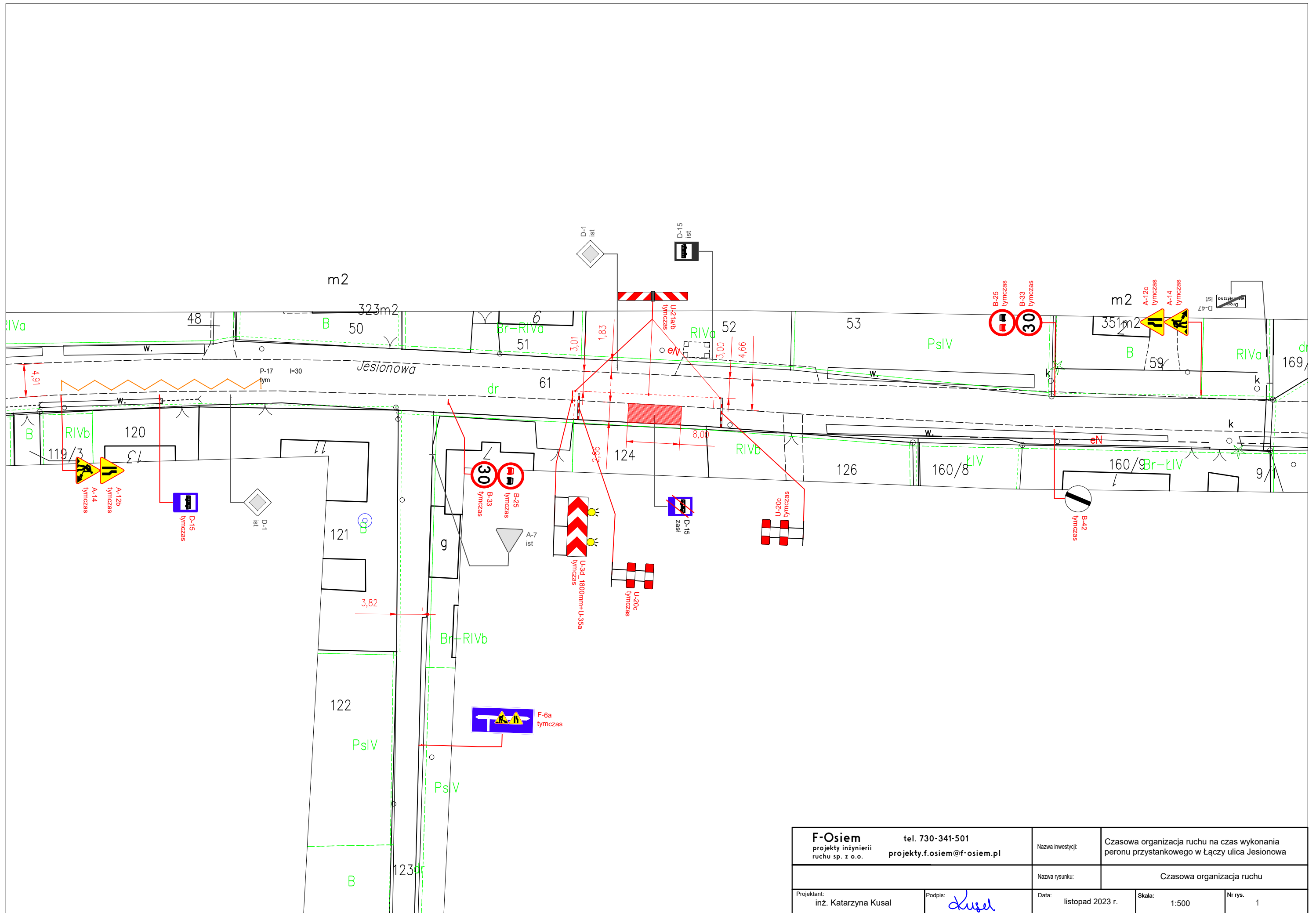
Po realizacji robót należy przywrócić stałą organizację ruchu, a naruszoną jezdnię oraz ciągi piesze i rowerowe należy doprowadzić do stanu sprzed wykonywanych robót.

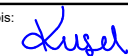
### **8. Część rysunkowa projektu**

- Rys. 0 - Plan orientacyjny.
- Rys. 1 Czasowa organizacja ruchu.



<b>F-Osiem</b> projekty inżynierii ruchu sp. z o.o.		tel. 730-341-501 projekty.f.osiem@f-osiem.pl		Nazwa inwestycji:	Czasowa organizacja ruchu na czas wykonania peronu przystankowego w Łączy ulica Jesionowa
				Nazwa rysunku:	Plan orientacyjny
Projektant: inż. Katarzyna Kusal	Podpis: <i>Kusal</i>	Data: listopad 2023 r.	Skala: 1:10 000	Nr rys. 0	



<b>F-Osiem</b> projekty inżynierii ruchu sp. z o.o.		tel. 730-341-501 projekty.f.osiem@f-osiem.pl		Nazwa inwestycji: Czasowa organizacja ruchu na czas wykonania peronu przystankowego w Łączy ulica Jesionowa	
				Nazwa rysunku: Czasowa organizacja ruchu	
Projektant: inż. Katarzyna Kusal	Podpis: 	Data: listopad 2023 r.	Skala: 1:500	Nr rys. 1	