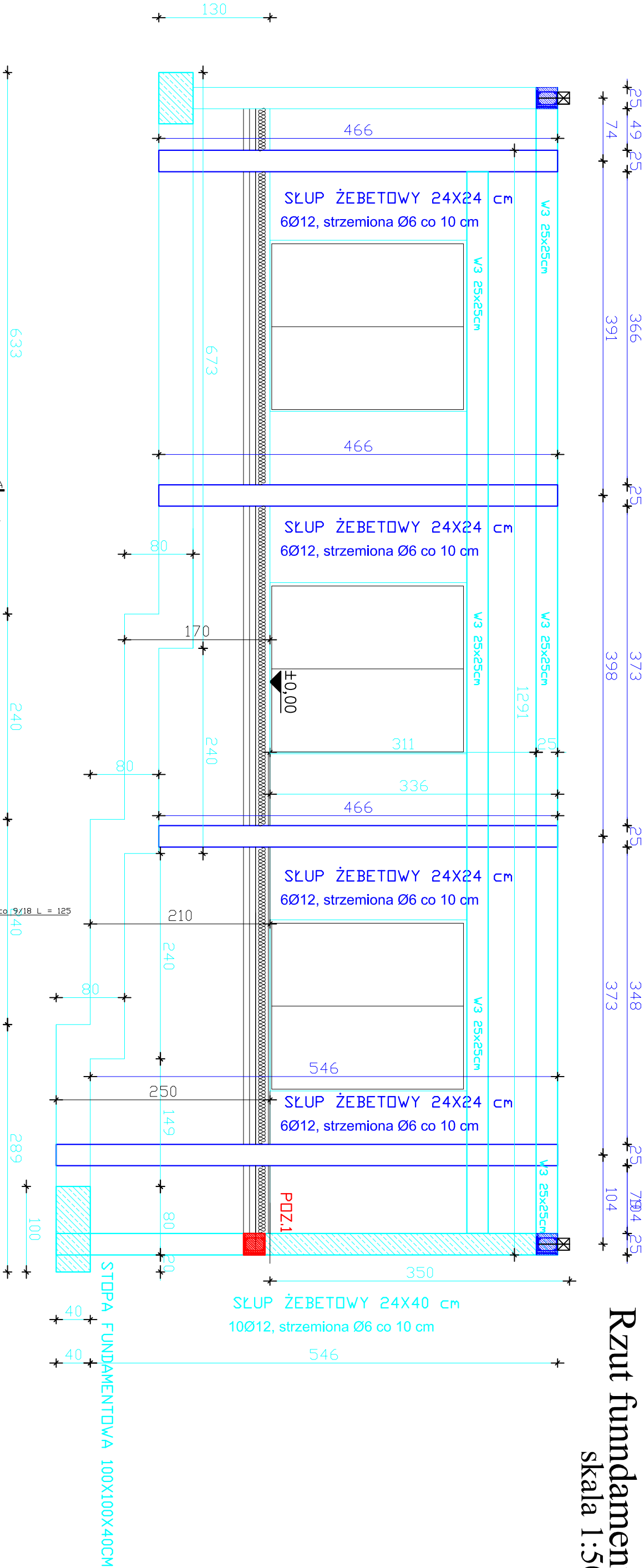
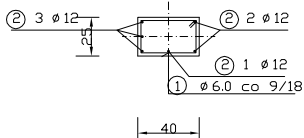
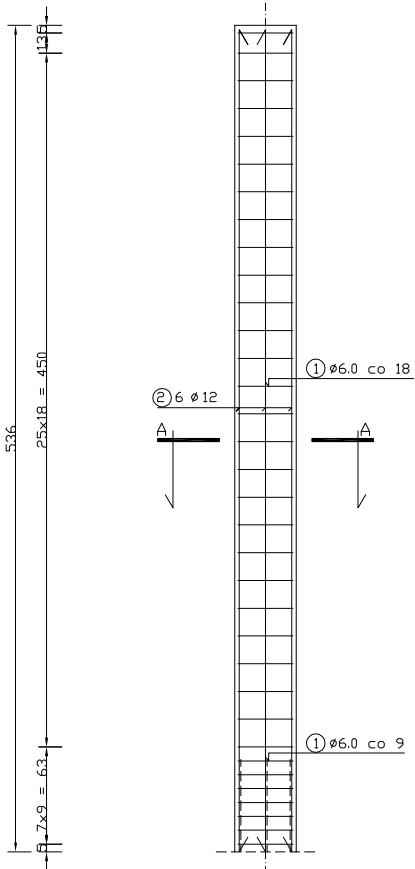



Rzut fundamentów
skala 1:50



SŁUP ŻEBETOWY szt.1
SKALA:



Obiekt / Temat:			
Rozbudowa remizy strażackiej o świetlicę wiejską w miejscowości Szwecja			
Adres/Nr działki: 78-600 Szwecja gmina Walcz dz nr 381/1			
Inwestor: Urząd Gminy Walcz ul. Dąbrowskiego 8 78-600 Walcz			
Faza: PROJEKT TECHNICZNY			
Jednostka Projektowa: „INŻ-BUD Projektowanie” Damian Świąciec 78-600 Walcz ul. Piłkowska 1A/1 tel. 892354033 e-mail: damian.swieciec@wp.pl			
Główny projektant			
Branża: Konstrukcja			
Projekanci:		Podpis	
Konstrukcja:	mgr inż. Damian Świąciec ZAP/0026/PWOK/09		
Konstrukcja sprawdzający	mgr inż. Tadeusz Świąciec ZAP/0072/PWOK/04		
Tytuł rys. : Szczegół fundamentów			
Data: 02.2022r	Skala : 1:50	Nr rys. : K2	
Projekt stworzony programem AutoCAD Stworzone za pomocą narzędzia do tworzenia rysunków Praca biurowa wykonana zgodnie z zasadami budowlanymi			