

BD-I. 8022.2.49, 2012 (3)



**Zarząd Dróg Wojewódzkich w Bydgoszczy**

URZĄD MARSZAŁKOWSKI  
WOJEWÓDZTWA KUJAWSKO-POMORSKIEGO  
w TORUNIU  
87-100 TORUŃ, PLAC TEATRALNY 2  
REGON 871121299 110

**PROJEKT CZASOWEJ ORGANIZACJI RUCHU**

***powierzchniowe utrwalenie***

*roboty prowadzone w pasie drogowym dróg wojewódzkich  
na terenie województwa Kujawsko – Pomorskiego*

Opracował:

08.03.2012...  
/dnia/

Kataryna Białczyk  
/podpis/

## Spis treści:

1. Wstęp
2. Podstawa opracowania
3. Zasady stosowania oznakowania i urządzeń BRD
4. Rysunki
  - a) schematy oznakowania w czasie wykonania powierzchniowego utrwalenia – teren niezabudowany;
  - b) schematy oznakowania po wykonaniu powierzchniowego utrwalenia – teren niezabudowany;
  - c) schematy oznakowania w czasie wykonania powierzchniowego utrwalenia – teren zabudowany;
  - d) schematy oznakowania po wykonaniu powierzchniowego utrwalenia – teren zabudowany;
  - e) schematy oznakowania w trakcie prowadzenia prac w obrębie skrzyżowań.

## 1. Wstęp

Projekt czasowej organizacji ruchu zawiera schematy oznakowania robót związanych z wykonaniem powierzchniowego utwardzenia nawierzchni na drogach wojewódzkich województwa kujawsko – pomorskiego, został sporządzony na potrzeby jednostek prowadzących roboty drogowe.

Celem wprowadzenia oznakowania na czas prowadzenia prac związanych z wykonaniem powierzchniowego utwardzenia nawierzchni bitumicznej grysami i emulsją asfaltową na drogach wojewódzkich jest zapewnienie bezpieczeństwa robót i płynności ruchu oraz celem ochrony użytkowników dróg przed niekorzystnymi oddziaływaniami wynikającymi z technologii robót. Każdorazowo należy brać pod uwagę ograniczenie do minimum okresu obowiązywania tymczasowej organizacji ruchu mając na względzie zarówno charakter prac, klasę drogi, natężenie ruchu, obszar zajęty w wyniku robót, itp.

Typowe schematy zawarte w niniejszym opracowaniu należy uzupełnić o plan orientacyjny oraz zastosować dodatkowe oznakowanie wynikające z warunków terenowych, np. „zalecany objazd” – w przypadku takiej możliwości.

## 2. Podstawy opracowania

- a. Obwieszczenie Marszałka Sejmu Rzeczypospolitej z dnia 2 czerwca 2005 r. w sprawie ogłoszenia jednolitego tekstu ustawy - Prawo o ruchu drogowym (Dz. U. Nr 108 z 2005r. poz. 908 z późn. zmianami)
- b. Rozporządzenie Ministra Infrastruktury oraz Spraw Wewnętrznych i Administracji z dnia 31 lipca 2002 r w sprawie znaków i sygnałów drogowych (Dz. U. Nr 170 z dnia 12 października 2002 r. poz. 1393 z późniejszymi zmianami)
- c. Rozporządzenie Ministra Infrastruktury z dnia 23 września 2003 r.w sprawie szczegółowych warunków zarządzania ruchem na drogach oraz wykonania nadzoru nad tym zarządzeniem (Dz. U. Nr 177 z dnia 14 października 2003 r poz. 1729 z późniejszymi zmianami)
- d. Rozporządzenie Ministra Infrastruktury z dnia 3 lipca 2003 r. w sprawie szczegółowych warunków technicznych dla znaków i sygnałów drogowych oraz urządzeń bezpieczeństwa ruchu drogowego i warunków ich umieszczania na drogach (Dz. U. Nr 220 z dnia 23 grudnia 2003 r. poz. 2181 z późniejszymi zmianami)

### 3. Zasady stosowania oznakowania i urządzeń BRD

Oznakowanie na czas robót należy wykonać i ustawić zgodnie z wymogami rozporządzenia o którym mowa w pkt. 2d. Wielkości znaków zastosowane do oznakowania robót muszą być o jedną grupę wielkości wyższe niż stosowane na danym odcinku drogi. W zastosowanym oznakowaniu i urządzeniach BRD na czas robót lica znaków winny być wykonane z zastosowaniem folii odblaskowej typu 2 lub folii pryzmatycznej.

Przed wprowadzeniem czasowego oznakowania, każdorazowo należy dokonać weryfikacji w odniesieniu do oznakowania stałego. Znaki kolidujące z projektowanym na czas robót należy każdorazowo zasłaniać. Przy umieszczaniu znaków obowiązkowo zachować prawidłową odległość od znaków istniejących.

Każda zastosowana typowa organizacja ruchu w/g niniejszego katalogu musi być uprzednio zgłoszona przez jednostkę wprowadzającą organizację ruchu do właściwego organu zarządzającego ruchem oraz właściwego komendanta Policji na co najmniej 24 godziny przed ich rozpoczęciem.

W zgłoszeniu należy podać następujące informacje:

- nr drogi,
- nazwę odcinka drogi (miejscowość),
- kilometrąż odcinka drogi (jezdni) wyłączanego z ruchu,
- termin wprowadzenia organizacji ruchu na czas robot,
- termin przywrócenia stałej organizacji ruchu.

Ruch wahadłowy pokazany na schematach oznakowania może być prowadzony tylko w tych przypadkach, gdy zawężony odcinek drogi umożliwi przeprowadzenie istniejącego na danej drodze ruchu. Zaleca się aby maksymalna długość odcinka dla ruchu wahadłowego nie przekraczała 150 metrów. W przypadku konieczności należy zapewnić ręczne sterowanie ruchem przez przeszkolone osoby jako najbardziej efektywną organizację ruchu.

Po wykonaniu regeneracji nawierzchni należy ustawić znaki ostrzegawcze A-28 i B-33 na okres nie krótszy niż trzy, cztery doby.

Podczas wykonywania oznakowania i prowadzenia robót w pasie drogowym należy stosować się do obowiązujących przepisów o ruchu drogowym i przepisów BHP. Podczas trwania robót należy zwrócić szczególną uwagę na zapewnienie bezpieczeństwa poruszającym się pojazdom oraz pieszym.

Po zakończeniu robót istniejące oznakowanie przywrócić do stanu pierwotnego i zgłosić do odbioru.

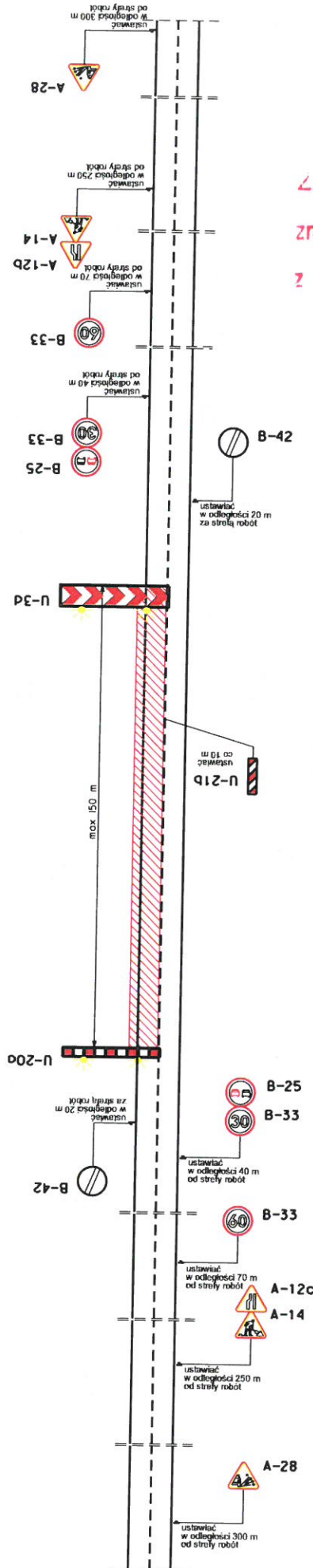
Opracowała:

*Kotayna Beziye*



# SCHEMAT OZNAKOWANIA - Skala 1:1000

Teren niezabudowany  
Plan oznakowania w czasie wykonywania powierzchniowego utrwalenia



URZĄD MARSZAŁKOWSKI  
WOJEWÓDZTWA KUJAWSKO-POMORSKIEGO  
w TORUNIU  
87-100 TORUŃ, PLAC TEATRALNY 2  
REGON 871121290 (10)

Załącznik do zatwierdzenia  
znak BD-I.8022.2.19.20  
z dnia 22.03.2012r.

Pojazdy wykonujące czynności na drodze wyposażone będą w ostrzegawcze sygnały odbliaskowe barwy żółtej widoczne ze wszystkich stron pojazdu



W sytuacjach kolizyjnych (np. powielanie znaków) oznakowanie robót dostosować należy do warunków lokalnych z zachowaniem wymaganych odległości

Roboty prowadzić odcinkowo - na bieżąco skracając strefę robót

W miejscach o ograniczonej widoczności ( np. łuki poziome ) ruchem powinni kierować przeszkoleni sygnaliści

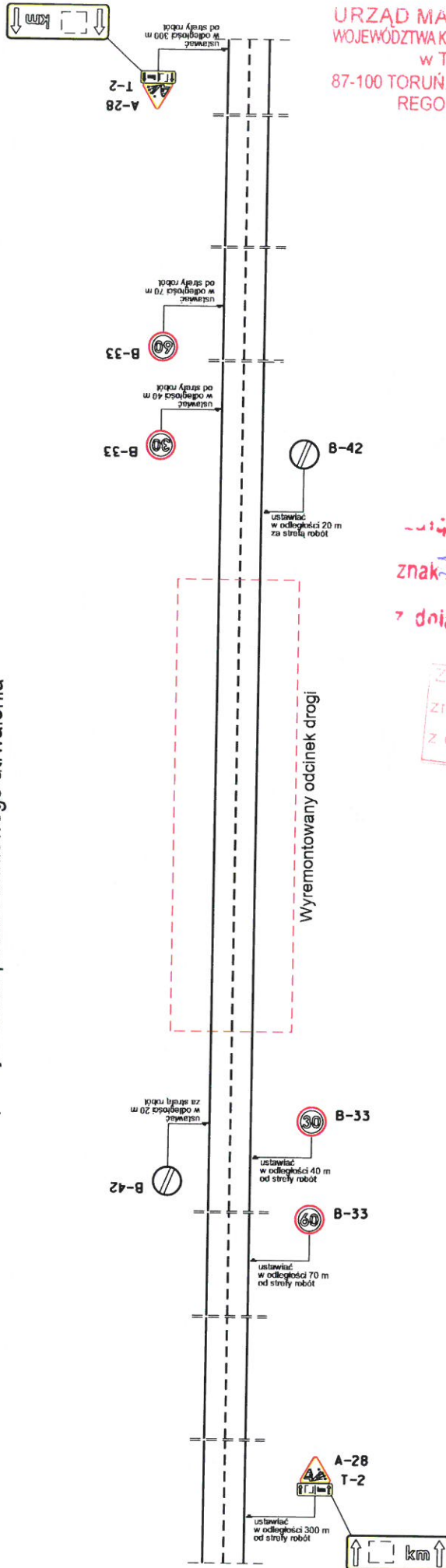
URZĄD MARSZAŁKOWSKI  
WOJEWÓDZTWA KUJAWSKO-POMORSKIEGO  
w TORUNIU  
87-100 TORUŃ, PLAC TEATRALNY 2  
REGON 871121290 (10)

Załącznik do zatwierdzenia  
znak: BD-I.8022.2.20.2014  
z dnia 11.02.2014r.  
(2)

Opracowała: Katarzyna Bałażyk

# SCHEMAT OZNAKOWANIA - Skala 1:1000

Teren niezabudowany  
Plan oznakowania po wykonaniu powierzchniowego utrwalenia



URZĄD MARSZAŁKOWSKI  
WOJEWÓDZTWA KUJAWSKO-POMORSKIEGO  
w TORUNIU  
87-100 TORUŃ, PLAC TEATRALNY 2  
REGON 871121290 (10)

Po wykonaniu regeneracji nawierzchni  
ustawić znaki ostrzegawcze A-28 i B-33  
na okres nie krótszy niż 3 - 4 doby

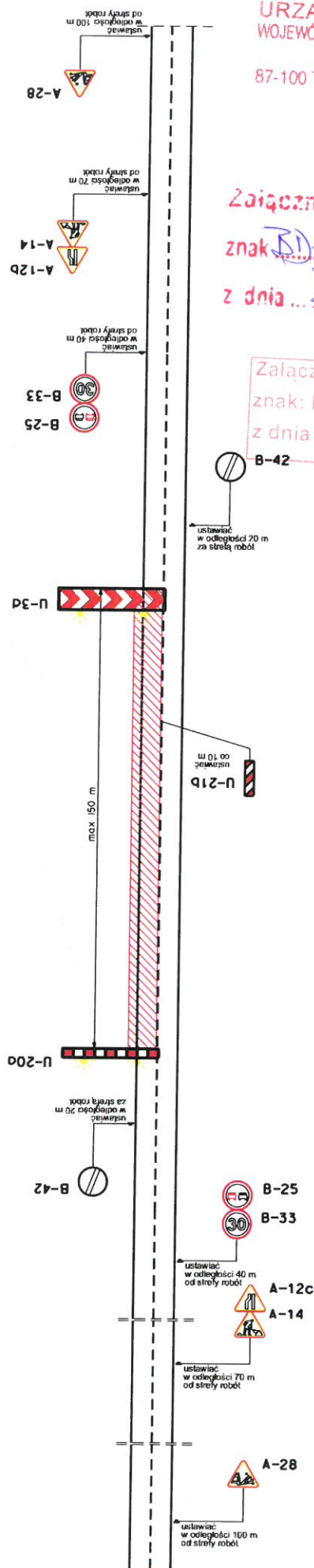
Załącznik do zatwierdzenia  
znak: BD-I.8022.2.19.2012  
z dnia 22.03.2012r.

Załącznik do zatwierdzenia  
znak: BD-I.8022.2.20.2014  
z dnia 11.02.2014r. (2)

*Boła*  
Opracowała: Katarzyna Bałażyk

# SCHEMAT OZNAKOWANIA - Skala 1:1000

Teren zabudowany  
Plan oznakowania w czasie wykonywania powierzchniowego utrwalenia



URZĄD MARSZAŁKOWSKI  
WOJEWÓDZTWA KUJAWSKO-POMORSKIEGO  
w TORUNIU  
87-100 TORUŃ, PLAC TEATRALNY 2  
REGON 871121290 1101

Załącznik do zatwierdzenia  
znak BD-I.8022.2.492012  
z dnia ... 22.05.2012r.

Załącznik do zatwierdzenia  
znak: BD-I.8022.2.20.2014  
z dnia ... 11.02.2014r.

Pojazdy wykonujące czynności na drodze  
wyposażone będą w ostrzegawcze sygnały  
odblaskowe barwy żółtej widoczne ze wszystkich  
stron pojazdu

W sytuacjach kolizyjnych (np. powielanie znaków)  
oznakowanie robót dostosować należy do warunków lokalnych  
z zachowaniem wymaganych odległości

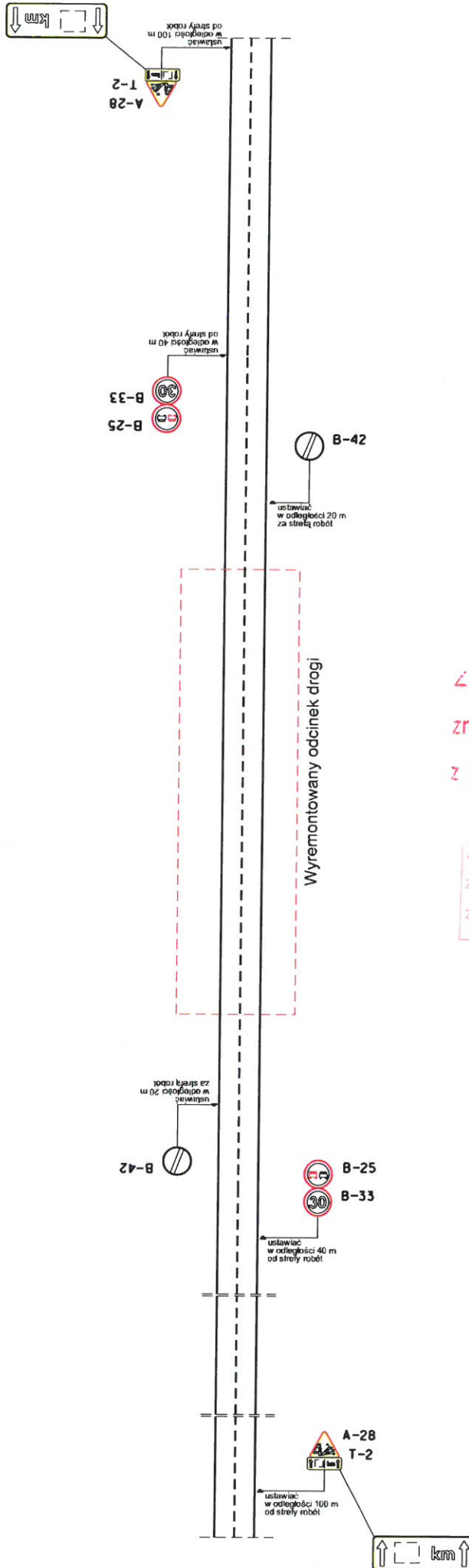
Roboty prowadzić odcinkowo - na bieżąco skracając strefę robót

W miejscach o ograniczonej widoczności ( np. tuki poziome )  
ruchem powinni kierować przeszkoleni: sygnaliści

Opracowała: Katarzyna Bałażyk

# SCHEMAT OZNAKOWANIA - Skala 1:1000

Teren zabudowany  
Plan oznakowania po wykonaniu powierzchniowego utrwalenia



Po wykonaniu regeneracji nawierzchni  
ustawić znaki ostrzegawcze A-28 i B-33  
na okres nie krótszy niż 3 - 4 doby

URZĄD MARSZAŁKOWSKI  
WOJEWÓDZTWA KUJAWSKO-POMORSKIEGO  
w TORUNIU  
87-100 TORUŃ, PLAC TEATRALNY 2  
REGON 871121290 (10)

Załącznik do zatwierdzenia  
znak BD-I.8022.2.59.2012  
z dnia 22.03.2012r.

Załącznik do zatwierdzenia  
znak: BD-I.8022.2.20.204  
z dnia 11.02.2014r.  
(2)

*Baka*  
Opracowała: Katarzyna Bałazyk

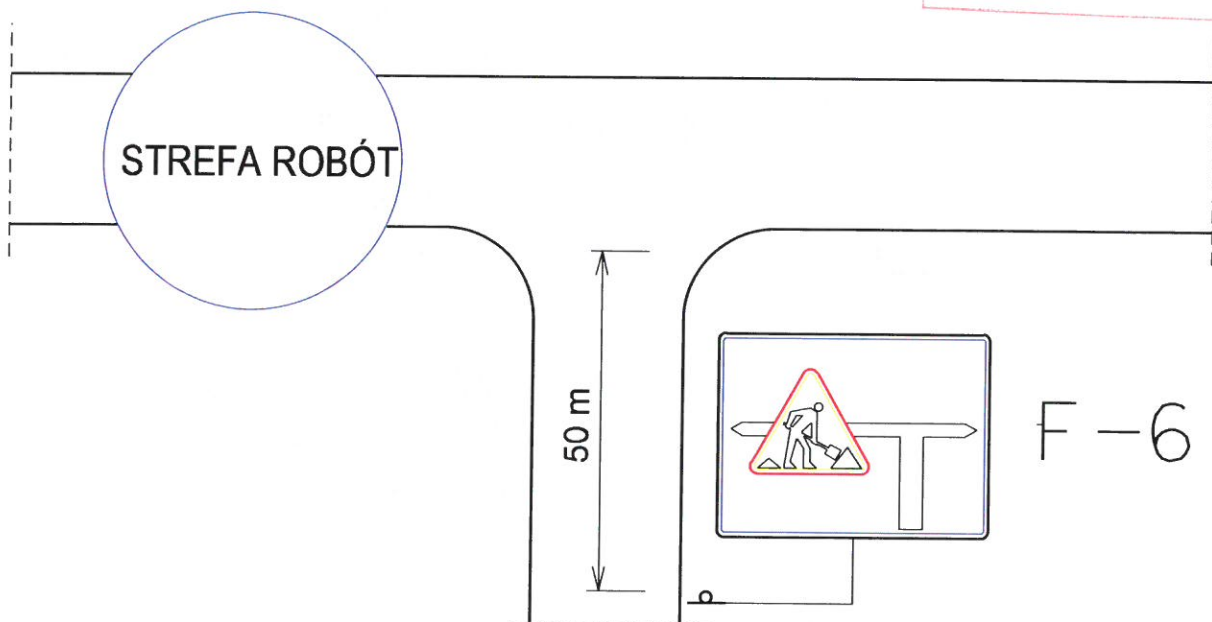


## OZNAKOWANIE W OBREMBIE SKRZYŻOWAŃ

W obrębie skrzyżowań w razie konieczności powtórzyć oznakowanie (A-28 i znaki zakazu) lub zaniechać ustawienie znaków B-42, dostosować oznakowanie do istniejących warunków, korzystać z pomocy uprawnionych sygnalistów

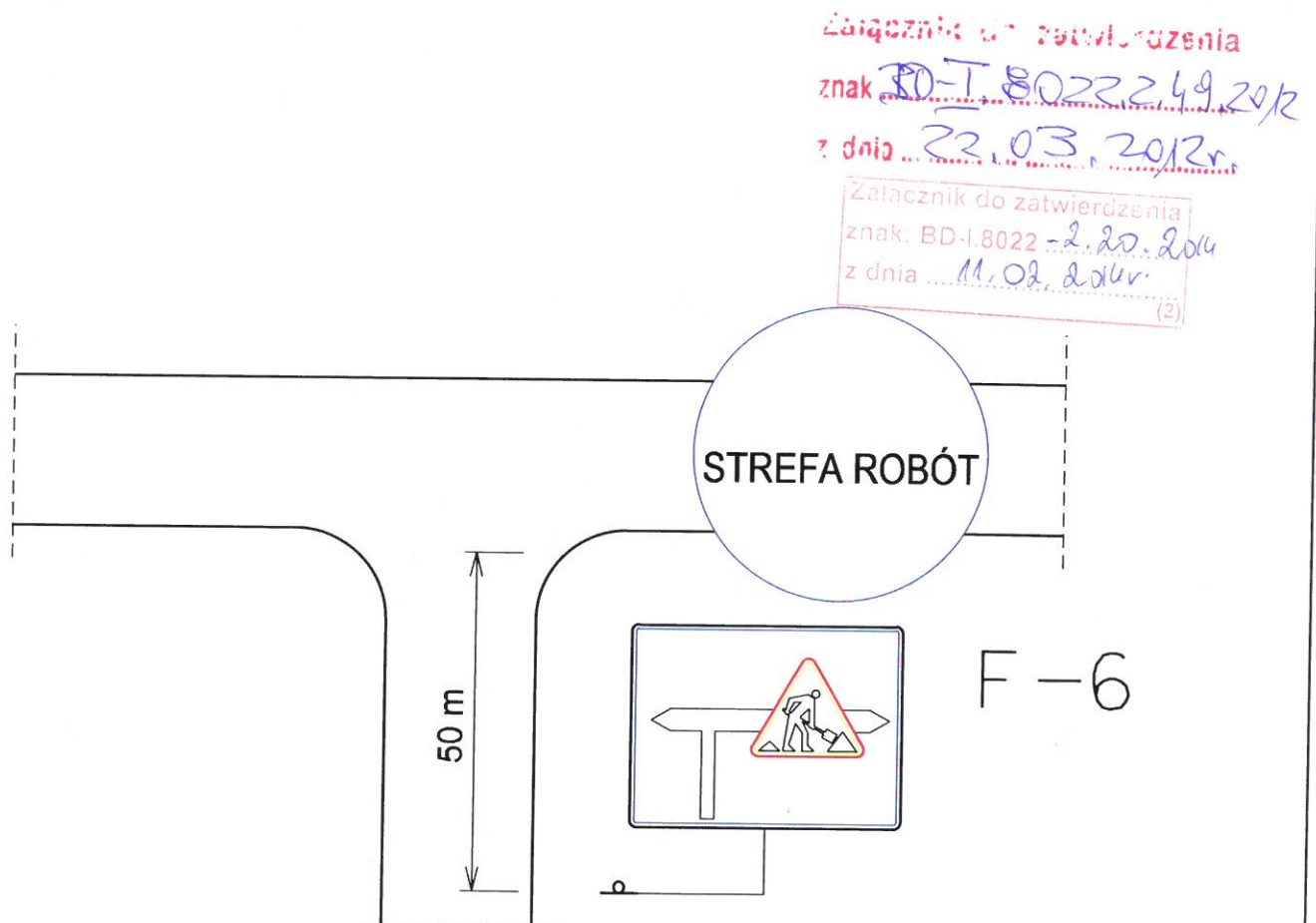
Załącznik do zatwierdzenia  
znak BD-T.8022.2.49.2012  
z dnia 22.03.2012r.

Załącznik do zatwierdzenia  
znak: BD-I.8022.2.20.2014  
z dnia 11.02.2014 (2)



## OZNAKOWANIE W OBRĘBIE SKRZYŻOWAŃ

W obrębie skrzyżowań w razie konieczności powtórzyć oznakowanie (A-28 i znaki zakazu) lub zaniechać ustawienie znaków B-42, dostosować oznakowanie do istniejących warunków, korzystać z pomocy uprawnionych sygnalistów



## OZNAKOWANIE W OBRĘBIE SKRZYŻOWAŃ

W obrębie skrzyżowań w razie konieczności powtórzyć oznakowanie (A-28 i znaki zakazu) lub zaniechać ustawienie znaków B-42, dostosować oznakowanie do istniejących warunków, korzystać z pomocy uprawnionych sygnalistów

Załącznik do zatwierdzenia

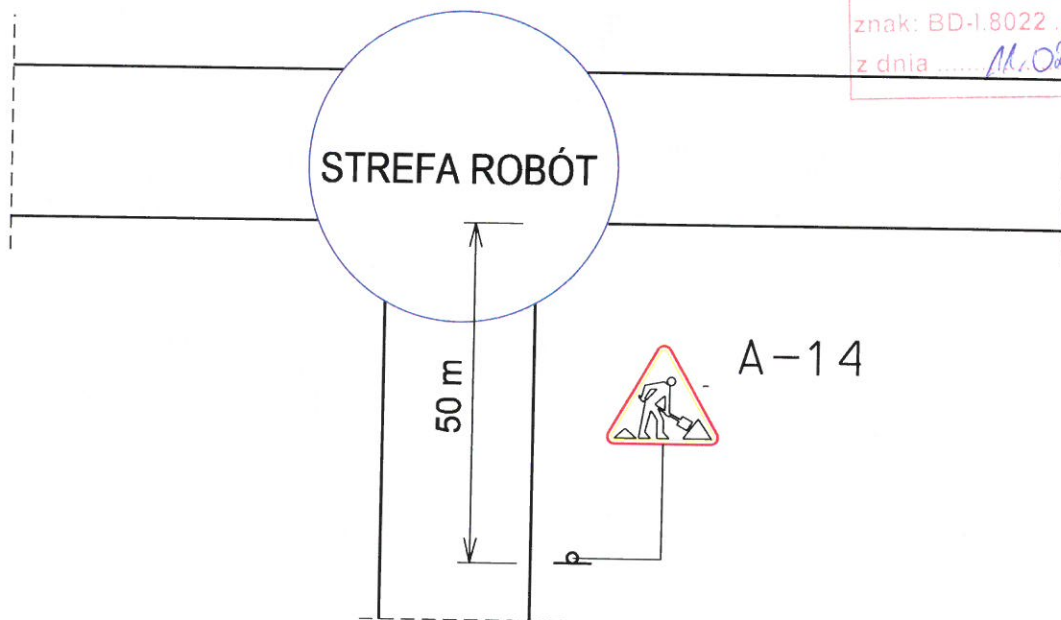
znak BD-I.8022.2.48, 2012

z dnia 22.03.2012 r.

Załącznik do zatwierdzenia

znak: BD-I.8022 2.20.2014

z dnia 11.02.2014 r. (2)



Otrzymało dnia 28 MAR. 2012  
Załączniki ..... Nr ..... 2025  
Kierowano do p. D. Młynarek  
+ p. K. Błociszewski

Toruń, 22 marca 2012 r.

BD-I.8022.2.49.2012

Na podstawie art. 10 ust. 4 ustawy z dnia 20 czerwca 1997 r. - Prawo o ruchu drogowym (Dz. U. z 2005 r. Nr 108 poz. 908, z późn. zm.), po rozpatrzeniu wniosku Zarządu Dróg Wojewódzkich w Bydgoszczy

**zatwierdzam**

T1  
280312  
MK

projekt tymczasowej organizacji ruchu w ciągu dróg wojewódzkich nr 189, 200, 204, 207, 214, 217, 223, 237, 238, 239, 240, 241, 242, 243, 244, 245, 246, 247, 248, 249, 250, 251, 252, 253, 254, 255, 256, 258, 262, 265, 266, 267, 268, 269, 270, 272, 273, 274, 275, 284, 291, 299, 301, 377, 391, 394, 397, 398, 399, 400, 402, 412, 499, 533, 534, 535, 538, 539, 541, 543, 544, 546, 548, 549, 550, 551, 552, 553, 554, 556, 557, 558, 559, 560, 562, 563, 566, 569, 572, 582, 589, 597, 599, 646, 649, 654, 657 usytuowanych na terenie województwa Kujawsko-Pomorskiego na czas wykonywania na w/w drogach powierzchniowego utrwalenia nawierzchni jezdni z następującymi uwagami:

- w odległości 1000,0 m od miejsca robót nie można wprowadzać innych ograniczeń w ruchu kołowym,
- dla odcinka o zawężonej jezdni i długości od 50 m do 150 m oraz każdorazowo przy ograniczającej widoczności oraz w rejonie skrzyżowań ruchem kołowym powinny sterować osoby uprawnione do kierowania ruchem,
- pojazd wykonujący czynności na drodze powinien być wyposażony w ostrzegawczy sygnał odblaskowy barwy żółtej widoczny ze wszystkich stron pojazdu, co najmniej w odległości 150 m - przy dobrej przejrzystości powietrza,
- znaki A-28, B-33 (60 km/h) i B-33 (30 km/h) po wykonaniu prac remontowych pozostawić na okres nie krótszy niż 4 doby,
- tymczasowe oznakowanie strefy robót ustawić pod nadzorem przedstawiciela właściwego dla miejsca robót Rejonu Zarządu Dróg Wojewódzkich.

Termin wprowadzenia tymczasowej organizacji ruchu obowiązuje od dnia zatwierdzenia do końca 2013 r.

W oparciu o § 12 ust.1 rozporządzenia Ministra Infrastruktury z dnia 23. 09. 2003 r. (Dz. U. Nr 177, poz. 1729), jednostka wprowadzająca organizację ruchu zawiadomi o terminie wprowadzenia tymczasowej organizacji ruchu, co najmniej 7 dni przed dniem rozpoczęcia robót oraz o terminie przywrócenia oznakowania do stanu pierwotnego, Departament Infrastruktury Drogowej Urzędu Marszałkowskiego w Toruniu oraz właściwy Rejon Zarządu Dróg Wojewódzkich i Komendanta Wojewódzkiego Policji w Bydgoszczy, powołując się na numer zatwierdzenia projektu. W przypadku braku stosownego powiadomienia niniejsze zatwierdzenie traci ważność.

Załączniki : 1 egz. projektu

Otrzymują:

- 1. Zarząd Dróg Wojewódzkich w Bydgoszczy
- 2. BD-I. RP a/a.

p. W. Majcher 2014 STY 17  
do realizacji  
Naczelnik  
Rejonu Ruchu Drogowego  
KMP w Bydgoszczy  
Janusz Faber Olszewski

R/14/84/14  
Z up. Marszałka Województwa  
Janusz Czajkowski (1)  
Dyrektor  
Departamentu Infrastruktury Drogowej

Rejestracja pisma  
WYDZIAŁ RUCHU DROGOWEGO  
AAA101152

KOMENDA WOJEWÓDZKA POLICJI  
W BYDGOSZCZY  
woj. kujawsko-pomorskie  
2014 STY 17  
Wpłynęło dnia 4241-2014  
RKP/RWE ..... zał. 100  
6. Nr sprawy .....

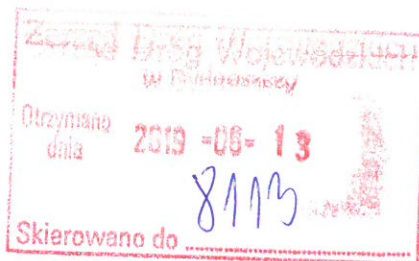


Toruń, 5 czerwca 2019 r.

IB-I-B.8022.2.84.2017

DC+U1  
13.06.19  
Dgh

Do: DoroTA + T3  
+ ROKS (NSZYST-112)  
17.06.19



Zarząd Dróg Wojewódzkich  
w Bydgoszczy  
ul. Dworcowa 80  
85-1-010 Bydgoszcz

U1  
KE 1700813  
MC

Odpowiadając na pismo ZDW.T1d.5352.182.19 z dnia 13 maja 2019 r. w sprawie prolongaty uproszczonego projektu organizacji ruchu dla wszystkich odcinków dróg wojewódzkich nr 189, 200, 204, 2017, 214, 217, 223, 237, 240, 241, 242, 243, 244, 245, 246, 247, 248, 249, 250, 251, 252, 253, 254, 255, 256, 268, 262, 265, 266, 267, 268, 269, 270, 272, 273, 274, 275, 284, 291, 299, 301, 317, 377, 391, 394, 397, 398, 400, 402, 412, 499, 533, 534, 535, 538, 539, 541, 543, 544, 546, 548, 549, 550, 551, 552, 553, 554, 556, 557, 558, 559, 560, 562, 563, 566, 569, 572, 576, 578, 582, 586, 589, 597, 599, 646, 649, 654 i 657 usytuowanych na terenie województwa kujawsko-pomorskiego na czas robót związanych z utrzymaniem dróg niewymagających całkowitego zamknięcia jezdni dla ruchu pojazdów samochodowych, tj. powierzchniowego utrwalania nawierzchni jezdni na drogach wojewódzkich administrowanych przez ZDW w Bydgoszczy, działając na podstawie art. 10 ust. 4 ustawy z dnia 20 czerwca 1997 roku Prawo o ruchu drogowym (Dz. U. z 2018 r. poz. 1990 ze zm.) w związku z § 5 ust. 2 oraz § 8 ust. 7 rozporządzenia Ministra Infrastruktury z dnia 23 września 2003 r. w sprawie szczegółowych warunków zarządzania ruchem na drogach oraz wykonywania nadzoru nad tym zarządzaniem (t.j. Dz. U. z 2017 r. poz. 784),

przedłużam do dnia 31 grudnia 2020 r.

termin ważności uproszczonego projektu czasowej organizacji ruchu zatwierdzonej pismem znak: BD-I.8022.2.20.2014 z dnia 11 lutego 2014 r., a także późniejszymi przedłużeniami.

Pozostałe postanowienia ww. zatwierdzenia nie ulegają zmianie.

z up. Marszałka Województwa

Grzegorz Piątek

Naczelnik Wydziału Infrastruktury Drogowej  
Departamentu Infrastruktury i Transportu

Otrzymują:

1. ZDW w Bydgoszczy
2. a/a (AB)