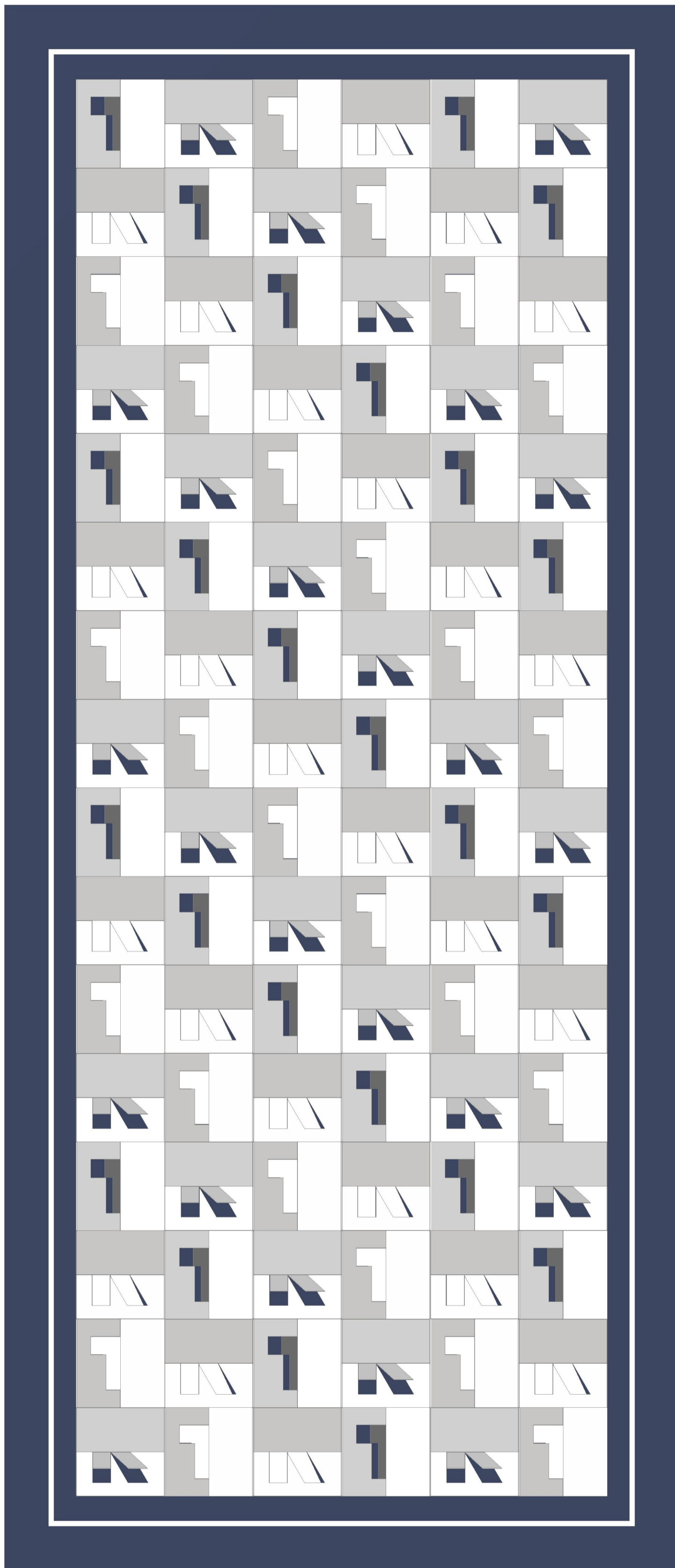


Widok z przodu
SKALA 1:20


Widok z perspektywy
SKALA 1:20

Wizualizacja
SKALA 1:20



Widok z góry
SKALA 1:20



		WENSKI KONSTRUKCJE Łukasz Wenski 85-440 Bydgoszcz, ul. Dzieciolowa 15 kom. +48 888 777 233 email: biuro@wenski-konstrukcje.pl	
Projektował: mgr inż. Władysław Wenski upr. proj. AUB-K2-7210/206/90 upr. bud. OP-K2-7342/667/94 specj. konstrukcyjne-budowlana	Podpis: _____	Inwestor: Miasto Bydgoszcz ul. Jezwicka 1 85-102 Bydgoszcz	
Opracował: mgr inż. arch. Maria Jankowska	Podpis: _____	Temat: Projekt wykonawczy instalacji przestrzennej na elewacji budynku Teatru Kameralnego przy ul. Grodzkiej 14-16 w Bydgoszczy	
Opracował: mgr inż. Łukasz Wenski	Podpis: _____	Obiekt: Teatr Kameralny	
Nr proj.: 22-Bydgoszcz-TK-PW Branża: Konstrukcja	Data: 05.2022	Tytuł rys.: Wizualizacja	
Wymiar rys.: 594x420	Skala: 1:50	Zmiana: 00	Nr rys.: 01