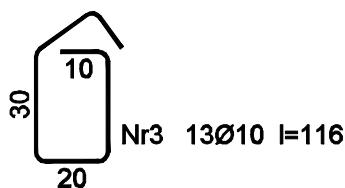
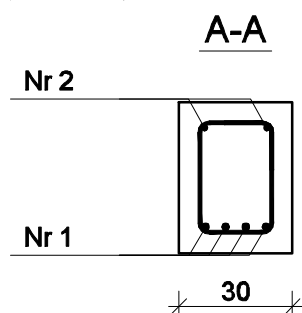
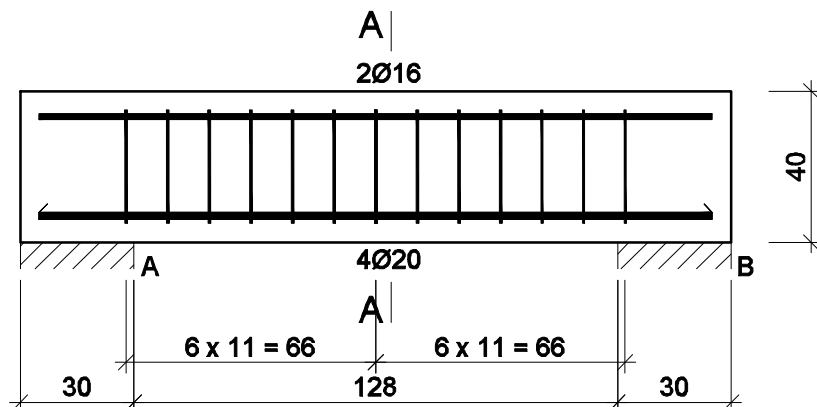
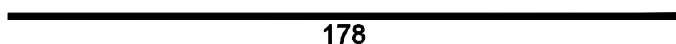


BELKA FUNDAMENTOWA - POD IST. ŚCIANAMI OŚ H

Skala 1:20



Nr2 2Ø16 l=178



178

Nr1 4Ø20 l=178



178


Wykaz zbrojenia

Nr pręta	Średnica [mm]	Długość [cm]	Liczba [szt.]	Długość całkowita [m]			
				B500SP			
				Ø10	Ø16	Ø20	
dla jednej belki							
1	20	178	4			7,12	
2	16	178	2		3,56		
3	10	116	13	15,08			
Długość całkowita wg średnic				[m]	15,1	3,6	7,2
Masa 1mb pręta				[kg/mb]	0,617	1,578	2,466
Masa prętów wg średnic				[kg]	9,3	5,7	17,8
Masa prętów wg gatunków stali				[kg]	32,8		
Masa całkowita				[kg]	33		

Beton C30/37 (B37)

Stal B500SP

Otulina $c_{nom} = 50$ mm

temat opracowania: Projekt przebudowy, nadbudowy i zmiany sposobu użytkowania budynków mieszkalnych wielorodzinnych 80-742 Gdańsk, ul. Kurza 14, 15/16		fazę: PROJEKT WYKONAWCZY	
tytuł rysunku: Belki żelbetowe		skala: 1:20	
firma: 		inwestor: TBS "Motława" Sp. z o.o. 80-744 Gdańsk ul. Królikarnia 13	
Rev. 02			
Rev. 01			
Rev. nr	Opis wprowadzonych zmian	Data	Imię i nazwisko
branża:	KONSTRUKCJA	data opracowania: MAJ 2019	nr rysunku: K-1.4-1
Projektant: (specjalność konstrukcyjno-budowlana) mgr inż. Waldemar BARSKI		nr uprawnień: POM/0078/PWCK/06	podpis: