


## PROJEKT TECHNICZNY – TECHNOLOGIA

nazwa zamierzenia budowlanego	<b>Dostosowanie pomieszczeń Oddziału Położniczego do standardów sanitarnych w Szpitalu Specjalistycznym im. J.K. Łukowicza w Chojnicach</b>
adres obiektu budowlanego	<b>Chojnice, ul. Leśna 10</b>
kategoria budynku budowlanego	XI
-nazwa jednostki ewidencyjnej	<b>jednostka ew.: Chojnice</b>
-nazwa i numer obrębu ewidencyjnego,	<b>obręb: Chojnice</b>
-numer działek ewidencyjnych na których obiekt jest usytuowany	<b>działka nr: 4283</b>
Imię i nazwisko lub nazwa inwestora, adres inwestora	<b>SZPITAL SPECJALISTYCZNY IM. J.K. ŁUKOWICZA W CHOJNICACH 89-600 CHOJNICE, UL. LEŚNA 10</b>

Zakres opracowania	Pełniona funkcja projektowa	Imię i nazwisko, specjalność i numer uprawnień budowlanych	Data opracowania	Podpis
Technologia	<b>Opracowanie</b>	<b>mgr Ewa Stręciwilk</b>	31.08.2023	

Projekt jest chroniony prawem autorskim zgodnie z Ustawą z dn. 23.02.1994r. o Prawie Autorskim Dz. U. Nr 23/94. poz. 83. z 32.02.1994 R. późniejszymi zmianami. Wszelkie zmiany projektu wymagają zgody autora.

Opracowanie	MEDES EWA STRĘCIWILK 86-005 BIAŁE BŁOTA UL. CENTRALNA 20	
Temat	Dostosowanie pomieszczeń Oddziału Położniczego do standardów sanitarnych w Szpitalu Specjalistycznym im. J.K. Łukowicza w Chojnicach <b>TECHNOLOGIA</b>	
Inwestor	SZPITAL SPECJALISTYCZNY IM. J.K. ŁUKOWICZA W CHOJNICACH 89-600 CHOJNICE, UL. LEŚNA 10	

## SPIS TREŚCI - TECHNOLOGIA MEDYCZNA

1.	PODSTAWA OPRACOWANIA	4
2.	ZAKRES OPRACOWANIA	4
3.	POMIESZCZENIA OBJĘTE OPRACOWANIEM	5
4.	ROZWIĄZANIA TECHNOLOGICZNE	5
5.	WYTYCZNE TECHNOLOGICZNE DLA PROJEKTÓW BRANŻOWYCH	7
5.1.	WYKOŃCZENIE BUDOWLANE	7
5.2.	INSTALACJA C.O.	7
5.3.	INSTALACJA WENTYLACJI	7
5.4.	INSTALACJA WOD - KAN.	8
5.5.	INSTALACJA GAZÓW MEDYCZNYCH	8
5.6.	INSTALACJA ELEKTRYCZNA I TELETECHNICZNA	8
6.	WYPOSAŻENIE TECHNOLOGICZNE	8
7.	KARTY WYPOSAŻENIA TECHNOLOGICZMNEGO- WYTYCZNE BUDOWLANO-INSTALACYJNE POMIESZCZEŃ	10
8.	CHARAKTERYSTYKA INSTALACYJNA URZĄDZEŃ TECHNOLOGICZNYCH	33
9.	ZESTAWIENIE SPRZĘTU I URZĄDZEŃ TECHNOLOGICZNYCH	34
10.	CZĘŚĆ GRAFICZNA	37

RYS. NR T-01

RZUT PARTERU


Skala 1: 100


<p><b>Uwaga:</b></p> <ul style="list-style-type: none"> <li>Wyspecyfikowane w projekcie materiały i urządzenia nie są wskazaniem miejsca pochodzenia materiałów i producenta, a służą wyłącznie do określenia cech jakościowych, parametrów technicznych oraz estetyki wykonania.</li> <li>Dopuszcza się zastosowanie materiałów i urządzeń innych marek od wyspecyfikowanych w dokumentacji (tj. odpowiedników), pod warunkiem zachowania parametrów technicznych i wszelkich innych cech jakościowych oraz estetycznych zawartych w dokumentacji oraz uzgodnienia ich z Inwestorem, inspektorem nadzoru i projektantem.</li> <li>Wszystkie projekty branżowe rozpatrywać łącznie ewentualne rozbieżności zgłaszając do autorskiego biura projektowego</li> <li>Wyposażanie w meble biurowe i medyczne wg. odrębnego opracowania aranżacji wnętrz. Wymiary mebli podano orientacyjnie.</li> </ul>
--

### OŚWIADCZENIE

Niniejszym oświadczam, że zgodnie z wymogiem Dz.U. 2021 poz. 2351 Obwieszczenie Marszałka Sejmu Rzeczypospolitej Polskiej z dnia 2 grudnia 2021 r. w sprawie ogłoszenia jednolitego tekstu ustawy - Prawo budowlane, projekt został sporządzony zgodnie z obowiązującymi przepisami oraz zasadami wiedzy technicznej.

PROJEKTANT: mgr Ewa Stręciwilk

Opracowanie	MEDES EWA STRĘCIWILK 86-005 BIAŁE BŁOTA UL. CENTRALNA 20	
Temat	<b>Dostosowanie pomieszczeń Oddziału Położniczego do standardów sanitarnych w Szpitalu Specjalistycznym im. J.K. Łukowicza w Chojnicach</b> <b>TECHNOLOGIA</b>	
Inwestor	<b>SZPITAL SPECJALISTYCZNY IM. J.K. ŁUKOWICZA W CHOJNICACH</b> 89-600 CHOJNICE, UL. LEŚNA 10	

Opracowanie	MEDES EWA STRĘCIWILK 86-005 BIAŁE BŁOTA UL. CENTRALNA 20	
Temat	Dostosowanie pomieszczeń Oddziału Położniczego do standardów sanitarnych w Szpitalu Specjalistycznym im. J.K. Łukowicza w Chojnicach <b>TECHNOLOGIA</b>	
Inwestor	SZPITAL SPECJALISTYCZNY IM. J.K. ŁUKOWICZA W CHOJNICACH 89-600 CHOJNICE, UL. LEŚNA 10	


## 1. PODSTAWA OPRACOWANIA

Podstawą do opracowania projektu technologii jest:

- Zlecenie na opracowanie technologii medycznej w ramach projektu „**Dostosowanie pomieszczeń Oddziału Położniczego do standardów sanitarnych w Szpitalu Specjalistycznym im. J.K. Łukowicza w Chojnicach**”;
- Uzgodnienie z użytkownikiem w zakresie funkcji pomieszczeń i rozplanowania urządzeń i sprzętu technologicznego w pomieszczeniach;
- Obwieszczenie Ministra Zdrowia z dnia 17 stycznia 2022 roku w sprawie ogłoszenia jednolitego tekstu rozporządzenie Ministra Zdrowia w sprawie szczegółowych wymagań, jakim powinny odpowiadać pomieszczenia i urządzenia podmiotu wykonującego działalność leczniczą (Dz.U. 2022 poz. 402);
- Rozporządzenie Ministra Pracy i Polityki Socjalnej z dnia 26.09.1997 r. w sprawie ogólnych przepisów bezpieczeństwa i higieny pracy (Dz.U. 2003.169.1650 z późniejszymi zmianami);
- Ustawa z dnia 7 lipca 1994 r. Prawo budowlane (tekst jednolity: Dz. U. z 2016r. poz. 290);
- Rozporządzenie Ministra Infrastruktury z dnia 12 kwietnia 2002 roku w sprawie warunków technicznych, jakim powinny odpowiadać budynki i ich usytuowanie (Dz. U. Nr 75, poz. 690, z 2003 r. Nr 33, poz. 270, z 2004 r. Nr 109, poz. 1156, z 2008 r. Nr 201, poz. 1238, z 2009 r. Nr 56, poz. 461, z 2010 r. Nr 239, poz. 1597);
- Dane techniczne urządzeń technologicznych oraz informacje producentów aparatury i sprzętu medycznego;

## 2. ZAKRES OPRACOWANIA

Opracowanie dotyczy Oddziału Położniczego w Szpitalu Specjalistycznym im. J.K. Łukowicza w Chojnicach i dostosowania wybranych pomieszczeń tego oddziału do standardów sanitarnych. Oddział znajduje się na parterze w segmencie budynku D i G szpitala. Przewidziano odnowienie i wyremontowanie poszczególnych pokoi łóżkowych matki z dzieckiem wraz z wydzielenie węzłów sanitarnych dostępnych z pokoi łóżkowych. Adaptowano 9 pokoi 3-łóżkowych na pomieszczenia 1-łóżkowe dla matek z noworodkiem oraz dwa pokoje 2-łóżkowe przedporodowe wraz z węzłami sanitarnymi w budynku D. Przewidziano również remont pokoju 1-łóżkowego przedporodowego wraz z węzłem sanitarnym, znajdującym się w segmencie G. Pokoje dla matki z dzieckiem pod względem wyposażenia jak i wykończenia o podwyższonym standardzie. Przewiduje się stanowisko do pielęgnacji noworodka, łóżko szpitalne dla matki sterowane elektrycznie, fotel rozkładany do karmienia dziecka, szafka przyłóżkowa, szafka słupek na odzież oraz sofa dla osoby towarzyszącej. Na ścianie fototapeta z motywem roślinnym, która ma poprawić komfort pacjentek podczas pobytu na oddziale. Łazienki doposażone w natrysk, miskę ustępową, umywalka, suszarka do włosów, lustro, szafka wisząca na przybory toaletowe, wieszaki ściennie. Pokoje 2-łóżkowe przedporodowe dla pacjentek wyposażenie jak wyżej bez stanowiska do pielęgnacji noworodka. We wszystkich pomieszczeniach objętych opracowaniem wymiana oświetlenia na oprawy ledowe, odbiornik telewizyjny, kolory ścian pastelowe, wymiana wykładzin pcv z aplikacją.

Opracowanie	MEDES EWA STRĘCIWILK 86-005 BIAŁE BŁOTA UL. CENTRALNA 20	
Temat	Dostosowanie pomieszczeń Oddziału Położniczego do standardów sanitarnych w Szpitalu Specjalistycznym im. J.K. Łukowicza w Chojnicach <b>TECHNOLOGIA</b>	
Inwestor	SZPITAL SPECJALISTYCZNY IM. J.K. ŁUKOWICZA W CHOJNICACH 89-600 CHOJNICE, UL. LEŚNA 10	


### 3. POMIESZCZENIA OBJĘTE OPRACOWANIEM

Program powierzchniowy zespołu pomieszczeń w których będzie podwyższony standard sanitarny ODDZIAŁU POŁOŻNICZEGO przedstawia się następująco:

Szpital Specjalistyczny im. J.K. Łukowicza Chojnicach ODDZIAŁ POŁOŻNICZY				
LP.	Budyn.	Nr pomieszczenia	Nazwa pomieszczenia	Powierzchnia m2
1.	D	1.102	Węzeł sanitarny	6,8
2.	D	1.103	Pokój 2 łóżkowy przedporodowy	19,3
3.	D	1.104	Pokój 2 łóżkowy przedporodowy	19,5
4.	D	1.106	Węzeł sanitarny	8,1
5.	D	1.107	Węzeł sanitarny	6,6
6.	D	1.108	Pokój 1 łóżkowy + 1 N	18,3
7.	D	1.109	Pokój 1 łóżkowy + 1 N	19,3
8.	D	1.110	Węzeł sanitarny	7,9
9.	D	1.112	Węzeł sanitarny	6,8
10.	D	1.113	Pokój 1 łóżkowy + 1 N	18,3
11.	D	1.114	Pokój 1 łóżkowy + 1 N	18,8
12.	D	1.115	Węzeł sanitarny	7
13.	D	1.117	Węzeł sanitarny	7
14.	D	1.118	Pokój 1 łóżkowy + 1 N	19
15.	D	1.119	Pokój 1 łóżkowy + 1 N	18,8
16.	D	1.120	Węzeł sanitarny	7,2
17.	D	1.122	Węzeł sanitarny	7,4
18.	D	1.123	Pokój 1 łóżkowy + 1 N	18,9
19.	D	1.124	Pokój 1 łóżkowy + 1 N	18,8
20.	D	1.125	Węzeł sanitarny	6,9
21.	D	1.139	Pokój 1 łóżkowy + 1 N	16,9
22.	D	1.140	Węzeł sanitarny	4
23.	G	1.344	Pokój 1 łóżkowy przedporodowy	20
24.	G	1.344a	Węzeł sanitarny	4
<b>RAZEM:</b>				<b>305,6</b>

### 4. ROZWIĄZANIA TECHNOLOGICZNE

**Pacjentki** – przyjęcie na oddział położniczy odbywa się na oddziale odcinka położniczego w pokoju przyjęć. Pacjentki przyjmowane w pokoju badań i przyjęć przez łazienkę przyjęć na wewnętrzny korytarz oddziału. Na oddziale modernizuje się łącznie 12 pokoi, w tym: pokoje 1-łóżkowe matki z dzieckiem oraz pokoje 1-2-łóżkowe przed porodowe. Wszystkie pokoje z węzłami sanitarnymi.

Opracowanie	MEDES EWA STRĘCIWILK 86-005 BIAŁE BŁOTA UL. CENTRALNA 20	
Temat	Dostosowanie pomieszczeń Oddziału Położniczego do standardów sanitarnych w Szpitalu Specjalistycznym im. J.K. Łukowicza w Chojnicach <b>TECHNOLOGIA</b>	
Inwestor	SZPITAL SPECJALISTYCZNY IM. J.K. ŁUKOWICZA W CHOJNICACH 89-600 CHOJNICE, UL. LEŚNA 10	

**Personel** – personel medyczny korzysta będzie z szatni dla kobiet i mężczyzn zlokalizowanymi w piwnicy budynku. Dla personelu wydzielono na oddziale położniczo-ginekologicznym pomieszczenie socjalne do spożywania posiłków i wypoczynku oraz węzeł sanitarny.

**Sprzęt jednorazowego użytku** –sprzęt medyczny pobierany z magazynu czystego znajdującego się w szpitalu, transportowany w pojemnikach zamkniętych szczelnych na wózku korytarzem wewnętrznym, trafiać będzie do gabinetu zabiegowego lub do pokoju przygotowania pielęgniarek. Po użyciu wyrzucany do pojemników jako odpad szpitalny i transportowane do podręcznego magazynu brudnego w piwnicy. Stamtąd transportowane do magazynu odpadów na terenie szpitala. Pomieszczenia poza zakresem opracowania.

**Leki** - Czasowe składowanie leków i sprzętu jednorazowego użytku odbywa się w magazynie czystym. Z magazynów pobierany materiał trafia do gabinetu zabiegowego lub punktu przygotowania pielęgniarek znajdującego się na oddziale. Pomieszczenia poza zakresem opracowania.

**Sprzęt brudny** – po użyciu sprzętu medycznego w gabinecie zabiegowym, sprzęt jest segregowany i pakowany w te same pojemniki. Transport pojemników odbywa się w zamykanych szczelnie opakowaniach do magazynu brudnego. Sprzęt jednorazowy po użyciu wyrzucany jest do pojemników jako odpad szpitalny i składowany czasowo w pomieszczeniu na odpadki medyczne na terenie szpitala.


**Stoły zabiegowe, fotele zabiegowe, wózki** –myte i dezynfekowane każdorazowo po pacjencie. Mycie łóżek mechaniczne oraz dezynfekowanie materacy i koców okresowo w Centralnej Stacji Łóżek na terenie szpitala. Wózki medyczne okresowo myte i dezynfekowane w Stacji Mycia i Dezynfekcji transportu wewnątrzszpitalnego na terenie szpitala. Połączenie komunikacyjne tunelem podziemnym łączącym obiekt ze szpitalem.

**Odpady medyczne** – śmieci i odpady medyczne zbierane osobno do worków foliowych z zachowaniem podziału na komunalne (wywożone na wysypisko) oraz szpitalne (przewidziane do utylizacji). Odpady przewożone w wózkach do śmietnika lub do utylizacji przechowywanych czasowo w pomieszczeniu odpadków. Mycie pojemników po odpadach w specjalnie wyznaczonym pomieszczeniu przy pomieszczeniu na odpadki poza opracowaniem.

**Bielizna czysta i sterylna** – bielizna czysta wielorazowa z bielizną zabiegową sterylną przechowywana w magazynie czystym. Korzystać się będzie z pralni usługowej z barierą higieniczną zgodnie ze stosowną umową na w/w usługi. Bielizna czysta przechowywana będzie w magazynie bielizny czystej lub czasowo w zamykanych szafach, poza zakresem opracowania.

**Bielizna brudna** – odzież medyczna używana podczas pobytu w pomieszczeniach zabiegowych jest wrzucana do worków jednorazowych umieszczonych w wózkach do przewozu brudnej bielizny i gromadzona w magazynie brudnym. Stamtąd usuwana i wywożona do pralni z barierą higieniczną poza szpitalem.

**Sprzęt myjąco- czyszczący** – przechowywany w pomieszczeniach porządkowym. Magazyn porządkowy i środków dezynfekcyjnych, wyposażony w zlewozmywak do przygotowania zestawów dezynfekujących. Pomieszczenia poza zakresem opracowania.

Opracowanie	MEDES EWA STRĘCIWILK 86-005 BIAŁE BŁOTA UL. CENTRALNA 20	
Temat	Dostosowanie pomieszczeń Oddziału Położniczego do standardów sanitarnych w Szpitalu Specjalistycznym im. J.K. Łukowicza w Chojnicach <b>TECHNOLOGIA</b>	
Inwestor	SZPITAL SPECJALISTYCZNY IM. J.K. ŁUKOWICZA W CHOJNICACH 89-600 CHOJNICE, UL. LEŚNA 10	

## 5. WYTYCZNE TECHNOLOGICZNE DLA PROJEKTÓW BRANŻOWYCH

Szczegółowe wytyczne budowlano-instalacyjne zostały przedstawione w kartach wyposażenia technologicznego dla pomieszczeń objętych opracowaniem (tabela, pkt.3) , na rysunku zagospodarowania technologicznego oraz charakterystyce urządzeń instalacyjnych.

### 5.1. WYKOŃCZENIE BUDOWLANE

W pokojach łóżkowych w miejscach montażu umywalk i wanierek będących w zestawie pielęgnacji noworodka, ściany powinny być pokryte do wysokości min. 1,6 m oraz o szerokości co najmniej 0,6 m poza obrysem urządzenia po obu stronach, materiałem zmywalnym (glazura lub materiał bezspoinowy np. kleina winylowa).

Ściany i sufity w pokojach łóżkowych malowane farbą emulsyjną fotokatalityczną. Na ścianach fragmentami wyłożenie fototapetą o motywach roślinnych. Podłogi wykonane z gładkiej wykładziny na bazie PCV ze zgrzewanymi spoinami wywinięte i zaoblone na ścianę ok. 10 cm.

W pomieszczeniach sanitarnych ściany do wysokości 2,0 m wyłożone płytkami ceramicznymi. Powyżej malowanie emulsyjne. Podłogi z płytek ceramicznych. Sufity pomieszczeniach mogą być wykonane z tynku lub jako podwieszane w materiale niepalnym.

Drzwi do gabinetów i pomieszczeń pomocniczych płycinowe, łatwo zmywalne. Szerokość drzwi do pokoi łóżkowych min. 110 cm, do łazienek 90 cm. Odcinki ścian w pokojach łóżkowych (za łóżkami) powinny być wyposażone w pasy wykładziny zabezpieczające ściany przed zniszczeniem w kolorze farby.

Wszystkie materiały budowlane i wykończeniowe powinny posiadać atesty dopuszczające stosowania w obiektach ochrony zdrowia.


Zgodnie z rysunkiem zagospodarowania technologicznego wykonać niezbędne instalacje do zamontowania urządzeń technologicznych.

### 5.2. INSTALACJA C.O.

W zakresie opracowani jest wymiana grzejników w pokojach łóżkowych. W węzłach sanitarnych przewidzieć grzejniki łazienkowe. Wymagane temperatury pomieszczeń podano na kartach poszczególnych pomieszczeń. Do ogrzewania przewidzieć moc cieplną szczytową zgodnie z Polskimi Normami. Instalację rozprowadzić w brzdach i obudować. Zastosować grzejniki w wykonaniu higienicznym. Instalacja grzejnika powinna umożliwiać utrzymanie w czystości grzejnika, ścian i podłogi. Mocowanie grzejników 10 cm. od ściany i 15 cm. od posadzki. Szczegółowy zakres zmian opracowany zostanie w projekcie branżowym projektu instalacji c.o.

### 5.3. INSTALACJA WENTYLACJI

We wszystkich pomieszczeniach przewidzieć wentylację wg. wytycznych technologicznych. W pokojach łóżkowych pozostawia się wentylację grawitacyjną. Wentylacja w pomieszczeniach bez wymagań co do sterylności będzie dostarczała powietrze w ilościach minimum 30 m<sup>3</sup>/h i osobę. Pomieszczenia łazienek będą obsługiwane przez oddzielne zespoły wywiewne. Minimalne krotności wymian w pomieszczeniach wymagających wentylacji mechanicznej załączonych kartach technologicznych.

Opracowanie	MEDES EWA STRĘCIWILK 86-005 BIAŁE BŁOTA UL. CENTRALNA 20	
Temat	Dostosowanie pomieszczeń Oddziału Położniczego do standardów sanitarnych w Szpitalu Specjalistycznym im. J.K. Łukowicza w Chojnicach <b>TECHNOLOGIA</b>	
Inwestor	SZPITAL SPECJALISTYCZNY IM. J.K. ŁUKOWICZA W CHOJNICACH 89-600 CHOJNICE, UL. LEŚNA 10	

#### 5.4 INSTALACJA WOD - KAN.

Rozprowadzenie wody rozprowadzone instalacją rurową, w brzdach lub obudowane. Instalację wodno-kanalizacyjną doprowadzić i odprowadzić przyborów sanitarnych w łazienkach, wanienek w zestawach pielęgnacyjnych dla dzieci w pokojach łóżkowych, uwzględniając baterie po prawej stronie wanienki zgodnie z wytycznymi i rysunkiem zagospodarowania technologicznego. Temperatura wody ciepłej nie powinna być niższa niż 55 ° C i nie wyższa niż 60 ° C. Ścieki odprowadzić do kanalizacji sanitarnej budynku. Przewody wentylacyjne pionów instalacji kanalizacyjnej wyprowadzić ponad dach lub zastosować urządzenia napowietrzające pionów kanalizacyjnych uniemożliwiające przenikaniu wyciwów z kanalizacji do pomieszczeń. Otwory kanalizacyjne wyposażyć w czyszczaki, zlokalizowane poza strefami czystymi pomieszczeń.

#### 5.5. INSTALACJA GAZÓW MEDYCZNYCH

W pokojach łóżkowych znajduje się instalacja gazów medycznych. Istniejąca instalacja gazów medycznych to: tlen, próżnia, sprężone powietrze.

#### 5.6. INSTALACJA ELEKTRYCZNA I TELETECHNICZNA

Instalację elektryczną doprowadzić do wszystkich urządzeń technologicznych zgodnie z wytycznymi Charakterystyka Instalacyjna Urządzeń i rysunkiem zagospodarowania technologicznego. Wszystkie urządzenia zasilane energią elektryczną powinny być wyposażone w instalację ochronną od porażen.

Natężenie oświetlenia w poszczególnych pomieszczeniach zgodnie z normą PN-EN12464

-300 lx - pokoje łóżkowe

-200-lx - węzły sanitarne

We wszystkich pomieszczeniach objętych opracowaniem wymiana oświetlenia na oprawy ledowe. W wyznaczonych miejscach wykonać instalację gniazd elektrycznych i sieci komputerowej. Zamontować oprawy nadłóżkowe i doprowadzić niezbędne instalacje elektryczne.

W instalacji stosować osprzęt podtynkowy instalując wyłączniki na wysokości 1,4 m od posadzki a w pomieszczeniach łazienek na wysokości 1,0 m. Razem z oświetleniem w tych pomieszczeniach na kratkach wentylacyjnych zamontować indywidualne wentylatorki kanałowe.


Wszystkie urządzenia zasilane energią elektryczną powinny być wyposażone w instalację ochronną od porażen. Gniazda elektryczne instalować na wysokości 0,3 m od posadzki.

### 6 . WYPOSAŻENIE TECHNOLOGICZNE

Szczegółowe zestawienie wyposażenia zostało przedstawione w kartach wyposażenia Pomieszczenia wyposażono w przykładowe urządzenia i sprzęt stosowany w obiektach służby zdrowia, podając adresy producentów i dystrybutorów. Zakupywany sprzęt powinien odpowiadać co najmniej takiej jakości jaką zaproponowano w projekcie.

Szczegółowe zestawienie wyposażenia zostało przedstawione w kartach wyposażenia technologicznego, zestawieniu sprzętu i urządzeń technologicznych oraz na rysunku zagospodarowania technologicznego. Dane techniczne i technologiczne urządzeń zostały opracowane w Charakterystyce Instalacyjnej Urządzeń. Wszystkie meble i sprzęt powinny być dostosowane do mycia i dezynfekcji, powinny być wykonane z materiałów łatwo zmywalnych, powierzchniach gładkich i odpornych na środki dezynfekcyjne.



Opracowanie	MEDES EWA STRĘCIWILK 86-005 BIAŁE BŁOTA UL. CENTRALNA 20	
Temat	Dostosowanie pomieszczeń Oddziału Położniczego do standardów sanitarnych w Szpitalu Specjalistycznym im. J.K. Łukowicza w Chojnicach <b>TECHNOLOGIA</b>	
Inwestor	SZPITAL SPECJALISTYCZNY IM. J.K. ŁUKOWICZA W CHOJNICACH 89-600 CHOJNICE, UL. LEŚNA 10	

Pokoje dla matki z dzieckiem pod względem wyposażenia jak i wykończenia o podwyższonym standardzie. Przewiduje się stanowisko do pielęgnacji noworodka, łóżko szpitalne dla matki sterowane elektrycznie, fotel rozkładany do karmienia dziecka, szafka przyłóżkowa, szafka słupek na odzież oraz sofa dla osoby towarzyszącej. Na ścianie fototapeta z motywem roślinnym, która ma poprawić komfort pacjentek podczas pobytu na oddziale. Łazienki doposażone w natrysk, miskę ustępową, umywalka, suszarka do włosów, lustro, szafka wisząca na przybory toaletowe, wieszaki ścienne.

Pokoje 2-łóżkowe przedporodowe dla pacjentek wyposażenie jak wyżej bez stanowiska do pielęgnacji noworodka. Wyposażenie pomieszczeń w meble według odrębnego opracowania aranżacji wnętrz. W węzłach sanitarnych zainstalować uchwyty dla niepełnosprawnych. Zamontować na odpowiedniej wysokości odbojnice naścienne, które mają zabezpieczyć ściany przed uszkodzeniem.

Przy umywalkach zamontować dozowniki ze środkiem dezynfekcyjnymi i pojemniki na mydło w płynie i ręczniki jednorazowego użytku. Wszystkie meble wykonać indywidualnie na zamówienie po wykonaniu prac budowlano instalacyjnych i dokładnym wymierzeniu pomieszczeń.

Opracowanie:  
mgr Ewa Stręciwilk

Dział **I PIĘTRO** -Nazwa Pomieszczenia **Węzeł sanitarny - I Piętro**Numer Pomieszczenia **1.01** Powierzchnia **6,59** Segment

<b>Wykończenie budowlane</b>	glazura do wysokości 2,00 m malowanie emulsyjne posadzka - płytki ceramiczne
<b>Instalacje elektryczne</b>	gniazda wtykowe 230 V instalacja przyzywowa oświetlenie ogólne i miejscowe LED oświetlenie ogólne, natężenie oświetlenia 200 lx
<b>Instalacje C.O.</b>	wymagana temperatura: +24°C ogrzewanie wodno-grzejnikowe, grzejniki higieniczne
<b>Instalacja wod - kan</b>	do przyborów sanitarnych
<b>Instalacja C.W.</b>	do przyborów sanitarnych
<b>Wentylacja</b>	wentylacja mechaniczna kanałowa 150 m3/h - podciśnienie

**Wyposażenie**

Symbol	Nazwa	Wymiary	Ilość	Producent	Typ - kat.	Uwagi
-	Lustro łazienkowe z oświetleniem led	-	1		-	
-	Pojemnik do ręczników składanych, jednorazowego użytku	-	1		-	
-	Pojemnik na mydło w płynie, tworzywo sztuczne, poj.min.1,0 l.	-	1	HANDEL	-	
-	Pojemnik na odpady medyczne	-	1	HANDEL	-	
-	Suszarka do włosów	-	1	HANDEL	-	
-	Szafka łazienkowa	800X350X850	1		-	
	Uchwyt dla niepełnosprawnych ze stali nierdzewnej		1	HANDEL		
	Wiadro plastikowe z uchylną pokrywą	-	1	HANDEL	-	
-	Wieszak na papier toaletowy dostosowany do rolek o śr.min. 19 cm.	-	1	HANDEL	-	
-	Wieszak ścienny, metalowy, malowany proszkowo 6x40 cm	-	1	HANDEL	-	

<b>Wykończenie budowlane</b>	fartuch z glazury przy umywalce i wanience do 1,60 m malowanie farbą akrylową na ścianie fototapeta z motywem roślinnym odbojnice naścienne posadzka - wykładzina rulonowa PCV z wywiniciem na ścianę
<b>Instalacje elektryczne</b>	gniazda wtykowe 230 V gniazdo wtykowe 230 V, do oprawy instalacja przyzywowa oświetlenie ogólne i miejscowe LED oświetlenie ogólne, natężenie oświetlenia 500 lx
<b>Instalacje teletechniczne</b>	gniazdo telefoniczne w oprawie szpitalnej instalacja odbioru sygnału telewizyjnego TV
<b>Instalacje C.O.</b>	wymagana temperatura: +22- +24°C ogrzewanie wodno-grzejnikowe, grzejniki higieniczne
<b>Instalacja wod - kan</b>	do wanienki
<b>Instalacja C.W.</b>	do wanienki
<b>Wentylacja</b>	wentylacja kanałowa ciągła min. 30 m <sup>3</sup> /h na osobę, ilość osób 2
<b>Gazy medyczne</b>	próżnia: 1 pkt poboru w oprawie szpitalnej/stanowisko tlen: do punktu poboru w oprawie szpitalnej

### Wyposażenie

Symbol	Nazwa	Wymiary	Ilość	Producent	Typ - kat.	Uwagi
-	Fotel tapicerowany jednoosobowy.	-	2		-	zmywalny i odporny na środki dezynfekcyjne
-	Łóżeczko dla noworodków	814x476x925/1225	1	FAMED Żywiec	OVO 2	
-	Łóżko szpitalne z barierkami, poręczmi, półką podłóżkową oraz elektrycznie regulowaną wysokością.	ok.2200x1000x550/1010	1	HANDEL	-	
-	Stanowisko do pielęgnacji noworodków (wanienka+przewijak).	-	1	HANDEL	-	bateria po prawej stronie
	Stół okolicznościowy		1	HANDEL		
-	Szafa ubraniowa.	510x550x2000	1	HANDEL	-	
-	Szafka przyłóżkowa (z blatem bocznym)	400x500x810	1	STIEGELMEYER	VELO	
	Wiadro plastikowe z uchylną pokrywą	-	1	HANDEL	-	
-	Wieszak ścienny, metalowy, malowany proszkowo 6x40 cm	-	1	HANDEL	-	

Dział **I PIĘTRO** -Nazwa Pomieszczenia **Węzeł sanitarny - I Piętro**Numer Pomieszczenia **1.03**Powierzchnia **6,99**

Segment

<b>Wykończenie budowlane</b>	glazura do wysokości 2,05 m malowanie emulsyjne posadzka - płytki ceramiczne
<b>Instalacje elektryczne</b>	gniazda wtykowe 230 V instalacja przyzywowa oświetlenie ogólne i miejscowe LED oświetlenie ogólne, natężenie oświetlenia 200 lx
<b>Instalacje C.O.</b>	wymagana temperatura: +24°C ogrzewanie wodno-grzejnikowe, grzejniki higieniczne
<b>Instalacja wod - kan</b>	do przyborów sanitarnych
<b>Instalacja C.W.</b>	do przyborów sanitarnych
<b>Wentylacja</b>	wentylacja mechaniczna kanałowa 150 m3/h - podciśnienie

**Wyposażenie**

Symbol	Nazwa	Wymiary	Ilość	Producent	Typ - kat.	Uwagi
-	Lustro łazienkowe z oświetleniem led	-	1		-	
-	Pojemnik do ręczników składanych, jednorazowego użytku	-	1		-	
-	Pojemnik na mydło w płynie, tworzywo sztuczne, poj.min.1,0 l.	-	1	HANDEL	-	
-	Pojemnik na odpady medyczne	-	1	HANDEL	-	
-	Suszarka do włosów	-	1	HANDEL	-	
-	Szafka łazienkowa	800X350X850	1		-	
	Uchwyt dla niepełnosprawnych ze stali nierdzewnej		1	HANDEL		
	Wiadro plastikowe z uchylną pokrywą	-	1	HANDEL	-	
-	Wieszak na papier toaletowy dostosowany do rolek o śr.min. 19 cm.	-	1	HANDEL	-	
-	Wieszak ścienny, metalowy, malowany proszkowo 6x40 cm	-	1	HANDEL	-	

<b>Wykończenie budowlane</b>	fartuch z glazury przy umywalce i wanience do 1,60 m malowanie farbą akrylową na ścianie fototapeta z motywem roślinnym odbojnice naścienne posadzka - wykładzina rulonowa PCV z wywiniciem na ścianę
<b>Instalacje elektryczne</b>	gniazda wtykowe 230 V gniazdo wtykowe 230 V, do oprawy instalacja przyzywowa oświetlenie ogólne i miejscowe LED oświetlenie ogólne, natężenie oświetlenia 500 lx
<b>Instalacje teletechniczne</b>	gniazdo telefoniczne w oprawie szpitalnej instalacja odbioru sygnału telewizyjnego TV
<b>Instalacje C.O.</b>	wymagana temperatura: +22- +24°C ogrzewanie wodno-grzejnikowe, grzejniki higieniczne
<b>Instalacja wod - kan</b>	do wanienki
<b>Instalacja C.W.</b>	do wanienki
<b>Wentylacja</b>	wentylacja kanałowa ciągła min. 30 m <sup>3</sup> /h na osobę, ilość osób 2
<b>Gazy medyczne</b>	próżnia: 1 pkt poboru w oprawie szpitalnej/stanowisko tlen: do punktu poboru w oprawie szpitalnej

### Wyposażenie

Symbol	Nazwa	Wymiary	Ilość	Producent	Typ - kat.	Uwagi
-	Fotel tapicerowany jednoosobowy.	-	2		-	zmywalny i odporny na środki dezynfekcyjne
-	Łóżeczko dla noworodków	814x476x925/1225	1	FAMED Żywiec	OVO 2	
-	Łóżko szpitalne z barierkami, poręczmi, półką podłóżkową oraz elektrycznie regulowaną wysokością.	ok.2200x1000x550/1010	1	HANDEL	-	
-	Stanowisko do pielęgnacji noworodków (wanienka+przewijak).	-	1	HANDEL	-	bateria po prawej stronie
	Stół okolicznościowy		1	HANDEL		
-	Szafa ubraniowa.	510x550x2000	1	HANDEL	-	
-	Szafka przyłóżkowa (z blatem bocznym)	400x500x810	1	STIEGELMEYER	VELO	
	Wiadro plastikowe z uchylną pokrywą	-	1	HANDEL	-	
-	Wieszak ścienny, metalowy, malowany proszkowo 6x40 cm	-	1	HANDEL	-	

Dział **I PIĘTRO** -

Nazwa Pomieszczenia **Węzeł sanitarny - I Piętro**

Numer Pomieszczenia **1.05** Powierzchnia **7,15** Segment

<b>Wykończenie budowlane</b>	glazura do wysokości 2,05 m malowanie emulsyjne posadzka - płytki ceramiczne
<b>Instalacje elektryczne</b>	gniazda wtykowe 230 V instalacja przyzywowa oświetlenie ogólne i miejscowe LED oświetlenie ogólne, natężenie oświetlenia 200 lx
<b>Instalacje C.O.</b>	wymagana temperatura: +24°C ogrzewanie wodno-grzejnikowe, grzejniki higieniczne
<b>Instalacja wod - kan</b>	do przyborów sanitarnych
<b>Instalacja C.W.</b>	do przyborów sanitarnych
<b>Wentylacja</b>	wentylacja mechaniczna kanałowa 150 m3/h - podciśnienie

**Wyposażenie**

Symbol	Nazwa	Wymiary	Ilość	Producent	Typ - kat.	Uwagi
-	Lustro łazienkowe z oświetleniem led	-	1		-	
-	Pojemnik do ręczników składanych, jednorazowego użytku	-	1		-	
-	Pojemnik na mydło w płynie, tworzywo sztuczne, poj.min.1,0 l.	-	1	HANDEL	-	
-	Pojemnik na odpady medyczne	-	1	HANDEL	-	
-	Suszarka do włosów	-	1	HANDEL	-	
-	Szafka łazienkowa	800X350X850	1		-	
	Uchwyt dla niepełnosprawnych ze stali nierdzewnej		1	HANDEL		
	Wiadro plastikowe z uchylną pokrywą	-	1	HANDEL	-	
-	Wieszak na papier toaletowy dostosowany do rolek o śr.min. 19 cm.	-	1	HANDEL	-	
-	Wieszak ścienny, metalowy, malowany proszkowo 6x40 cm	-	1	HANDEL	-	

**Wykończenie budowlane** fartuch z glazury przy umywalce i wanience do 1,60 m  
malowanie farbą akrylową  
na ścianie fototapeta z motywem roślinnym  
odbojnice naścienne  
posadzka - wykładzina rulonowa PCV z wywiniciem na ścianę

**Instalacje elektryczne** gniazda wtykowe 230 V  
gniazdo wtykowe 230 V, do oprawy  
instalacja przyzywowa  
oświetlenie ogólne i miejscowe LED  
oświetlenie ogólne, natężenie oświetlenia 500 lx

**Instalacje teletechniczne** gniazdo telefoniczne w oprawie szpitalnej  
instalacja odbioru sygnału telewizyjnego TV

**Instalacje C.O.** wymagana temperatura: +22- +24°C  
ogrzewanie wodno-grzejnikowe, grzejniki higieniczne

**Instalacja wod - kan** do wanienki

**Instalacja C.W.** do wanienki

**Wentylacja** wentylacja kanałowa ciągła min. 30 m<sup>3</sup>/h na osobę, ilość osób 2

**Gazy medyczne** próżnia: 1 pkt poboru w oprawie szpitalnej/stanowisko  
tlen: do punktu poboru w oprawie szpitalnej

### Wyposażenie

Symbol	Nazwa	Wymiary	Ilość	Producent	Typ - kat.	Uwagi
-	Fotel tapicerowany jednoosobowy.	-	2		-	zmywalny i odporny na środki dezynfekcyjne
-	Łóżeczko dla noworodków	814x476x925/1225	1	FAMED Żywiec	OVO 2	
-	Łóżko szpitalne z barierkami, poręczmi, półką podłóżkową oraz elektrycznie regulowaną wysokością.	ok.2200x1000x550/1010	1	HANDEL	-	
-	Stanowisko do pielęgnacji noworodków (wanienka+przewijak).	-	1	HANDEL	-	bateria po prawej stronie
	Stół okolicznościowy		1	HANDEL		
-	Szafa ubraniowa.	510x550x2000	1	HANDEL	-	
-	Szafka przyłóżkowa (z blatem bocznym)	400x500x810	1	STIEGELMEYER	VELO	
	Wiadro plastikowe z uchylną pokrywą	-	1	HANDEL	-	
-	Wieszak ścienny, metalowy, malowany proszkowo 6x40 cm	-	1	HANDEL	-	

Dział **I PIĘTRO** -Nazwa Pomieszczenia **Węzeł sanitarny - I Piętro**Numer Pomieszczenia **1.07** Powierzchnia **6,52** Segment

<b>Wykończenie budowlane</b>	glazura do wysokości 2,05 m malowanie emulsyjne posadzka - płytki ceramiczne
<b>Instalacje elektryczne</b>	gniazda wtykowe 230 V instalacja przyzywowa oświetlenie ogólne i miejscowe LED oświetlenie ogólne, natężenie oświetlenia 200 lx
<b>Instalacje C.O.</b>	wymagana temperatura: +24°C ogrzewanie wodno-grzejnikowe, grzejniki higieniczne
<b>Instalacja wod - kan</b>	do przyborów sanitarnych
<b>Instalacja C.W.</b>	do przyborów sanitarnych
<b>Wentylacja</b>	wentylacja mechaniczna kanałowa 150 m3/h - podciśnienie

**Wyposażenie**

Symbol	Nazwa	Wymiary	Ilość	Producent	Typ - kat.	Uwagi
-	Lustro łazienkowe z oświetleniem led	-	1		-	
-	Pojemnik do ręczników składanych, jednorazowego użytku	-	1		-	
-	Pojemnik na mydło w płynie, tworzywo sztuczne, poj.min.1,0 l.	-	1	HANDEL	-	
-	Pojemnik na odpady medyczne		1	HANDEL	-	
-	Suszarka do włosów	-	1	HANDEL	-	
-	Szafka łazienkowa	800X350X850	1		-	
	Uchwyt dla niepełnosprawnych ze stali nierdzewnej		1	HANDEL		
	Wiadro plastikowe z uchylną pokrywą	-	1	HANDEL	-	
-	Wieszak na papier toaletowy dostosowany do rolek o śr.min. 19 cm.	-	1	HANDEL	-	
-	Wieszak ścienny, metalowy, malowany proszkowo 6x40 cm	-	1	HANDEL	-	



**Wykończenie budowlane** fartuch z glazury przy umywalce i wanience do 1,60 m  
malowanie farbą akrylową  
na ścianie fototapeta z motywem roślinnym  
odbojnice naścienne  
posadzka - wykładzina rulonowa PCV z wywiniciem na ścianę

**Instalacje elektryczne** gniazda wtykowe 230 V  
gniazdo wtykowe 230 V, do oprawy  
instalacja przyzywowa  
oświetlenie ogólne i miejscowe LED  
oświetlenie ogólne, natężenie oświetlenia 500 lx

**Instalacje teletechniczne** gniazdo telefoniczne w oprawie szpitalnej  
instalacja odbioru sygnału telewizyjnego TV

**Instalacje C.O.** wymagana temperatura: +22- +24°C  
ogrzewanie wodno-grzejnikowe, grzejniki higieniczne

**Instalacja wod - kan** do wanienki

**Instalacja C.W.** do wanienki

**Wentylacja** wentylacja kanałowa ciągła min. 30 m<sup>3</sup>/h na osobę, ilość osób 2

**Gazy medyczne** próżnia: 1 pkt poboru w oprawie szpitalnej/stanowisko  
tlen: do punktu poboru w oprawie szpitalnej

### Wyposażenie

Symbol	Nazwa	Wymiary	Ilość	Producent	Typ - kat.	Uwagi
-	Fotel tapicerowany jednoosobowy.	-	2		-	zmywalny i odporny na środki dezynfekcyjne
-	Łóżeczko dla noworodków	814x476x925/1225	1	FAMED Żywiec	OVO 2	
-	Łóżko szpitalne z barierkami, poręczmi, półką podłóżkową oraz elektrycznie regulowaną wysokością.	ok.2200x1000x550/1010	1	HANDEL	-	
-	Stanowisko do pielęgnacji noworodków (wanienka+przewijak).	-	1	HANDEL	-	bateria po prawej stronie
	Stół okolicznościowy		1	HANDEL		
-	Szafa ubraniowa.	510x550x2000	1	HANDEL	-	
-	Szafka przyłóżkowa (z blatem bocznym)	400x500x810	1	STIEGELMEYER	VELO	
	Wiadro plastikowe z uchylną pokrywą	-	1	HANDEL	-	
-	Wieszak ścienny, metalowy, malowany proszkowo 6x40 cm	-	1	HANDEL	-	

Dział **I PIĘTRO** -

Nazwa Pomieszczenia **Węzeł sanitarny - I Piętro**

Numer Pomieszczenia **1.09** Powierzchnia **6,54** Segment

<b>Wykończenie budowlane</b>	glazura do wysokości 2,05 m malowanie emulsyjne posadzka - płytki ceramiczne
<b>Instalacje elektryczne</b>	gniazda wtykowe 230 V instalacja przyzywowa oświetlenie ogólne i miejscowe LED oświetlenie ogólne, natężenie oświetlenia 200 lx
<b>Instalacje C.O.</b>	wymagana temperatura: +24°C ogrzewanie wodno-grzejnikowe, grzejniki higieniczne
<b>Instalacja wod - kan</b>	do przyborów sanitarnych
<b>Instalacja C.W.</b>	do przyborów sanitarnych
<b>Wentylacja</b>	wentylacja mechaniczna kanałowa 150 m3/h - podciśnienie

**Wyposażenie**

Symbol	Nazwa	Wymiary	Ilość	Producent	Typ - kat.	Uwagi
-	Lustro łazienkowe z oświetleniem led	-	1		-	
-	Pojemnik do ręczników składanych, jednorazowego użytku	-	1		-	
-	Pojemnik na mydło w płynie, tworzywo sztuczne, poj.min.1,0 l.	-	1	HANDEL	-	
-	Pojemnik na odpady medyczne	-	1	HANDEL	-	
-	Suszarka do włosów	-	1	HANDEL	-	
-	Szafka łazienkowa	800X350X850	1		-	
	Uchwyt dla niepełnosprawnych ze stali nierdzewnej		1	HANDEL		
	Wiadro plastikowe z uchylną pokrywą	-	1	HANDEL	-	
-	Wieszak na papier toaletowy dostosowany do rolek o śr.min. 19 cm.	-	1	HANDEL	-	
-	Wieszak ścienny, metalowy, malowany proszkowo 6x40 cm	-	1	HANDEL	-	

**Wykończenie budowlane** fartuch z glazury przy umywalce i wanience do 1,60 m  
malowanie farbą akrylową  
na ścianie fototapeta z motywem roślinnym  
odbojnice naścienne  
posadzka - wykładzina rulonowa PCV z wywiniciem na ścianę

**Instalacje elektryczne** gniazda wtykowe 230 V  
gniazdo wtykowe 230 V, do oprawy  
instalacja przyzywowa  
oświetlenie ogólne i miejscowe LED  
oświetlenie ogólne, natężenie oświetlenia 500 lx

**Instalacje teletechniczne** gniazdo telefoniczne w oprawie szpitalnej  
instalacja odbioru sygnału telewizyjnego TV

**Instalacje C.O.** wymagana temperatura: +22- +24°C  
ogrzewanie wodno-grzejnikowe, grzejniki higieniczne

**Instalacja wod - kan** do wanienki

**Instalacja C.W.** do wanienki

**Wentylacja** wentylacja kanałowa ciągła min. 30 m<sup>3</sup>/h na osobę, ilość osób 2

**Gazy medyczne** próżnia: 1 pkt poboru w oprawie szpitalnej/stanowisko  
tlen: do punktu poboru w oprawie szpitalnej

### Wyposażenie

Symbol	Nazwa	Wymiary	Ilość	Producent	Typ - kat.	Uwagi
-	Fotel tapicerowany jednoosobowy.	-	2		-	zmywalny i odporny na środki dezynfekcyjne
-	Łóżeczko dla noworodków	814x476x925/1225	1	FAMED Żywiec	OVO 2	
-	Łóżko szpitalne z barierkami, poręczmi, półką podłóżkową oraz elektrycznie regulowaną wysokością.	ok.2200x1000x550/1010	1	HANDEL	-	
-	Stanowisko do pielęgnacji noworodków (wanienka+przewijak).	-	1	HANDEL	-	bateria po prawej stronie
	Stół okolicznościowy		1	HANDEL		
-	Szafa ubraniowa.	510x550x2000	1	HANDEL	-	
-	Szafka przyłóżkowa (z blatem bocznym)	400x500x810	1	STIEGELMEYER	VELO	
	Wiadro plastikowe z uchylną pokrywą	-	1	HANDEL	-	
-	Wieszak ścienny, metalowy, malowany proszkowo 6x40 cm	-	1	HANDEL	-	

Dział **I PIĘTRO** -

Nazwa Pomieszczenia **Węzeł sanitarny - I Piętro**

Numer Pomieszczenia **1.11** Powierzchnia **7,1** Segment

<b>Wykończenie budowlane</b>	glazura do wysokości 2,05 m malowanie emulsyjne posadzka - płytki ceramiczne
<b>Instalacje elektryczne</b>	gniazda wtykowe 230 V instalacja przyzywowa oświetlenie ogólne i miejscowe LED oświetlenie ogólne, natężenie oświetlenia 200 lx
<b>Instalacje C.O.</b>	wymagana temperatura: +24°C ogrzewanie wodno-grzejnikowe, grzejniki higieniczne
<b>Instalacja wod - kan</b>	do przyborów sanitarnych
<b>Instalacja C.W.</b>	do przyborów sanitarnych
<b>Wentylacja</b>	wentylacja mechaniczna kanałowa 150 m3/h - podciśnienie

**Wyposażenie**

Symbol	Nazwa	Wymiary	Ilość	Producent	Typ - kat.	Uwagi
-	Lustro łazienkowe z oświetleniem led	-	1		-	
-	Pojemnik do ręczników składanych, jednorazowego użytku	-	1		-	
-	Pojemnik na mydło w płynie, tworzywo sztuczne, poj.min.1,0 l.	-	1	HANDEL	-	
-	Pojemnik na odpady medyczne	-	1	HANDEL	-	
-	Suszarka do włosów	-	1	HANDEL	-	
-	Szafka łazienkowa	800X350X850	1		-	
	Uchwyt dla niepełnosprawnych ze stali nierdzewnej		1	HANDEL		
	Wiadro plastikowe z uchylną pokrywą	-	1	HANDEL	-	
-	Wieszak na papier toaletowy dostosowany do rolek o śr.min. 19 cm.	-	1	HANDEL	-	
-	Wieszak ścienny, metalowy, malowany proszkowo 6x40 cm	-	1	HANDEL	-	

<b>Wykończenie budowlane</b>	fartuch z glazury przy umywalce i wanience do 1,60 m malowanie farbą akrylową na ścianie fototapeta z motywem roślinnym odbojnice naścienne posadzka - wykładzina rulonowa PCV z wywiniciem na ścianę
<b>Instalacje elektryczne</b>	gniazda wtykowe 230 V gniazdo wtykowe 230 V, do oprawy instalacja przyzywowa oświetlenie ogólne i miejscowe LED oświetlenie ogólne, natężenie oświetlenia 500 lx
<b>Instalacje teletechniczne</b>	gniazdo telefoniczne w oprawie szpitalnej instalacja odbioru sygnału telewizyjnego TV
<b>Instalacje C.O.</b>	wymagana temperatura: +22- +24°C ogrzewanie wodno-grzejnikowe, grzejniki higieniczne
<b>Instalacja wod - kan</b>	do wanienki
<b>Instalacja C.W.</b>	do wanienki
<b>Wentylacja</b>	wentylacja kanałowa ciągła min. 30 m <sup>3</sup> /h na osobę, ilość osób 2
<b>Gazy medyczne</b>	próżnia: 1 pkt poboru w oprawie szpitalnej/stanowisko tlen: do punktu poboru w oprawie szpitalnej

### Wyposażenie

Symbol	Nazwa	Wymiary	Ilość	Producent	Typ - kat.	Uwagi
-	Fotel tapicerowany jednoosobowy.	-	2		-	zmywalny i odporny na środki dezynfekcyjne
-	Łóżeczko dla noworodków	814x476x925/1225	1	FAMED Żywiec	OVO 2	
-	Łóżko szpitalne z barierkami, poręczmi, półką podłóżkową oraz elektrycznie regulowaną wysokością.	ok.2200x1000x550/1010	1	HANDEL	-	
-	Stanowisko do pielęgnacji noworodków (wanienka+przewijak).	-	1	HANDEL	-	
	Stolik okolicznościowy		1	HANDEL		
-	Szafa ubraniowa.	510x550x2000	1	HANDEL	-	
-	Szafka przyłóżkowa (z blatem bocznym)	400x500x810	1	STIEGELMEYER	VELO	
	Wiadro plastikowe z uchylną pokrywą	-	1	HANDEL	-	
-	Wieszak ścienny, metalowy, malowany proszkowo 6x40 cm	-	1	HANDEL	-	

Dział **I PIĘTRO** -

Nazwa Pomieszczenia **Węzeł sanitarny - I Piętro**

Numer Pomieszczenia **1.13**

Powierzchnia **7,03**

Segment

<b>Wykończenie budowlane</b>	glazura do wysokości 2,05 m malowanie emulsyjne posadzka - płytki ceramiczne
<b>Instalacje elektryczne</b>	gniazda wtykowe 230 V instalacja przyzywowa oświetlenie ogólne i miejscowe LED oświetlenie ogólne, natężenie oświetlenia 200 lx
<b>Instalacje C.O.</b>	wymagana temperatura: +24°C ogrzewanie wodno-grzejnikowe, grzejniki higieniczne
<b>Instalacja wod - kan</b>	do przyborów sanitarnych
<b>Instalacja C.W.</b>	do przyborów sanitarnych
<b>Wentylacja</b>	wentylacja mechaniczna kanałowa 150 m3/h - podciśnienie

**Wyposażenie**

Symbol	Nazwa	Wymiary	Ilość	Producent	Typ - kat.	Uwagi
-	Lustro łazienkowe z oświetleniem led	-	1		-	
-	Pojemnik do ręczników składanych, jednorazowego użytku	-	1		-	
-	Pojemnik na mydło w płynie, tworzywo sztuczne, poj.min.1,0 l.	-	1	HANDEL	-	
-	Pojemnik na odpady medyczne	-	1	HANDEL	-	
-	Suszarka do włosów	-	1	HANDEL	-	
-	Szafka łazienkowa	800X350X850	1		-	
	Uchwyt dla niepełnosprawnych ze stali nierdzewnej		1	HANDEL		
	Wiadro plastikowe z uchylną pokrywą	-	1	HANDEL	-	
-	Wieszak na papier toaletowy dostosowany do rolek o śr.min. 19 cm.	-	1	HANDEL	-	
-	Wieszak ścienny, metalowy, malowany proszkowo 6x40 cm	-	1	HANDEL	-	

<b>Wykończenie budowlane</b>	fartuch z glazury przy umywalce i wanience do 1,60 m malowanie farbą akrylową na ścianie fototapeta z motywem roślinnym odbojnice naścienne posadzka - wykładzina rulonowa PCV z wywiniciem na ścianę
<b>Instalacje elektryczne</b>	gniazda wtykowe 230 V gniazdo wtykowe 230 V, do oprawy instalacja przyzywowa oświetlenie ogólne i miejscowe LED oświetlenie ogólne, natężenie oświetlenia 500 lx
<b>Instalacje teletechniczne</b>	gniazdo telefoniczne w oprawie szpitalnej instalacja odbioru sygnału telewizyjnego TV
<b>Instalacje C.O.</b>	wymagana temperatura: +22- +24°C ogrzewanie wodno-grzejnikowe, grzejniki higieniczne
<b>Instalacja wod - kan</b>	do wanienki
<b>Instalacja C.W.</b>	do wanienki
<b>Wentylacja</b>	wentylacja kanałowa ciągła min. 30 m <sup>3</sup> /h na osobę, ilość osób 2
<b>Gazy medyczne</b>	próżnia: 1 pkt poboru w oprawie szpitalnej/stanowisko tlen: do punktu poboru w oprawie szpitalnej

### Wyposażenie

Symbol	Nazwa	Wymiary	Ilość	Producent	Typ - kat.	Uwagi
-	Fotel tapicerowany jednoosobowy.	-	2		-	zmywalny i odporny na środki dezynfekcyjne
-	Łóżeczko dla noworodków	814x476x925/1225	1	FAMED Żywiec	OVO 2	
-	Łóżko szpitalne z barierkami, poręczmi, półką podłóżkową oraz elektrycznie regulowaną wysokością.	ok.2200x1000x550/1010	1	HANDEL	-	
-	Stanowisko do pielęgnacji noworodków (wanienka+przewijak).	-	1	HANDEL	-	bateria po prawej stronie
	Stół okolicznościowy		1	HANDEL		
-	Szafa ubraniowa.	510x550x2000	1	HANDEL	-	
-	Szafka przyłóżkowa (z blatem bocznym)	400x500x810	1	STIEGELMEYER	VELO	
	Wiadro plastikowe z uchylną pokrywą	-	1	HANDEL	-	
-	Wieszak ścienny, metalowy, malowany proszkowo 6x40 cm	-	1	HANDEL	-	

Dział **I PIĘTRO** -Nazwa Pomieszczenia **Węzeł sanitarny - I Piętro**Numer Pomieszczenia **1.15** Powierzchnia **6,95** Segment

<b>Wykończenie budowlane</b>	glazura do wysokości 2,05 m malowanie emulsyjne posadzka - płytki ceramiczne
<b>Instalacje elektryczne</b>	gniazda wtykowe 230 V instalacja przyzywowa oświetlenie ogólne i miejscowe LED oświetlenie ogólne, natężenie oświetlenia 200 lx
<b>Instalacje C.O.</b>	wymagana temperatura: +24°C ogrzewanie wodno-grzejnikowe, grzejniki higieniczne
<b>Instalacja wod - kan</b>	do przyborów sanitarnych
<b>Instalacja C.W.</b>	do przyborów sanitarnych
<b>Wentylacja</b>	wentylacja mechaniczna kanałowa 150 m <sup>3</sup> /h - podciśnienie

**Wyposażenie**

Symbol	Nazwa	Wymiary	Ilość	Producent	Typ - kat.	Uwagi
-	Lustro łazienkowe z oświetleniem led	-	1		-	
-	Pojemnik do ręczników składanych, jednorazowego użytku	-	1		-	
-	Pojemnik na mydło w płynie, tworzywo sztuczne, poj.min.1,0 l.	-	1	HANDEL	-	
-	Pojemnik na odpady medyczne	-	1	HANDEL	-	
-	Suszarka do włosów	-	1	HANDEL	-	
-	Szafka łazienkowa	800X350X850	1		-	
	Uchwyt dla niepełnosprawnych ze stali nierdzewnej		1	HANDEL		
	Wiadro plastikowe z uchylną pokrywą	-	1	HANDEL	-	
-	Wieszak na papier toaletowy dostosowany do rolek o śr.min. 19 cm.	-	1	HANDEL	-	
-	Wieszak ścienny, metalowy, malowany proszkowo 6x40 cm	-	1	HANDEL	-	



Dział **I PIĘTRO** -

Nazwa Pomieszczenia **Pokój 1-łóżkowy + 1N - I Piętro**

Numer Pomieszczenia **1.16** Powierzchnia **16,68** Segment

**Wykończenie budowlane** fartuch z glazury przy umywalce i wanience do 1,60 m  
malowanie farbą akrylową  
na ścianie fototapeta z motywem roślinnym  
odbojnice naścienne  
posadzka - wykładzina rulonowa PCV z wywinieciem na ścianę

**Instalacje elektryczne** gniazda wtykowe 230 V  
gniazdo wtykowe 230 V, do oprawy  
instalacja przyzywowa  
oświetlenie ogólne i miejscowe LED  
oświetlenie ogólne, natężenie oświetlenia 500 lx

**Instalacje teletechniczne** gniazdo telefoniczne w oprawie szpitalnej  
instalacja odbioru sygnału telewizyjnego TV

**Instalacje C.O.** wymagana temperatura: +22- +24°C  
ogrzewanie wodno-grzejnikowe, grzejniki higieniczne

**Instalacja wod - kan** do wanienki

**Instalacja C.W.** do wanienki

**Wentylacja** wentylacja kanałowa ciągła min. 30 m<sup>3</sup>/h na osobę, ilość osób 2

**Gazy medyczne** próżnia: 1 pkt poboru w oprawie szpitalnej/stanowisko  
tlen: do punktu poboru w oprawie szpitalnej

**Wyposażenie**

Symbol	Nazwa	Wymiary	Ilość	Producent	Typ - kat.	Uwagi
-	Fotel tapicerowany jednoosobowy.	-	2		-	
-	Łóżeczko dla noworodków	814x476x925/1225	1	FAMED Żywiec	OVO 2	
-	Łóżko szpitalne z barierkami, poręczmi, półką podłózkową oraz elektrycznie regulowaną wysokością.	ok.2200x1000x550/1010	1	HANDEL	-	
-	Stanowisko do pielęgnacji noworodków (wanienska+przewijak).	-	1	HANDEL	-	bateria po prawej stronie
	Stolik okolicznościowy		1	HANDEL		
-	Szafa ubraniowa.	510x550x2000	1	HANDEL	-	
-	Szafka przyłózkowa (z blatem bocznym)	400x500x810	1	STIEGELMEYER	VELO	
	Wiadro plastikowe z uchylną pokrywą	-	1	HANDEL	-	
-	Wieszak ścienny, metalowy, malowany proszkowo 6x40 cm	-	1	HANDEL	-	

Dział **I PIĘTRO** -

Nazwa Pomieszczenia **Węzeł sanitarny - I Piętro**

Numer Pomieszczenia **1.17** Powierzchnia **7,1** Segment

<b>Wykończenie budowlane</b>	glazura do wysokości 2,05 m malowanie emulsyjne posadzka - płytki ceramiczne
<b>Instalacje elektryczne</b>	gniazda wtykowe 230 V instalacja przyzywowa oświetlenie ogólne i miejscowe LED oświetlenie ogólne, natężenie oświetlenia 200 lx
<b>Instalacje C.O.</b>	wymagana temperatura: +24°C ogrzewanie wodno-grzejnikowe, grzejniki higieniczne
<b>Instalacja wod - kan</b>	do przyborów sanitarnych
<b>Instalacja C.W.</b>	do przyborów sanitarnych
<b>Wentylacja</b>	wentylacja mechaniczna kanałowa 150 m3/h - podciśnienie

**Wyposażenie**

Symbol	Nazwa	Wymiary	Ilość	Producent	Typ - kat.	Uwagi
-	Lustro łazienkowe z oświetleniem led	-	1		-	
-	Pojemnik do ręczników składanych, jednorazowego użytku	-	1		-	
-	Pojemnik na mydło w płynie, tworzywo sztuczne, poj.min.1,0 l.	-	1	HANDEL	-	
-	Pojemnik na odpady medyczne	-	1	HANDEL	-	
-	Suszarka do włosów	-	1	HANDEL	-	
-	Szafka łazienkowa	800X350X850	1		-	
	Uchwyt dla niepełnosprawnych ze stali nierdzewnej		1	HANDEL		
	Wiadro plastikowe z uchylną pokrywą	-	1	HANDEL	-	
-	Wieszak na papier toaletowy dostosowany do rolek o śr.min. 19 cm.	-	1	HANDEL	-	
-	Wieszak ścienny, metalowy, malowany proszkowo 6x40 cm	-	1	HANDEL	-	

Dział **I PIĘTRO** -

Nazwa Pomieszczenia **Pokój 2-łóżkowy przedporodowy - I Piętro**

Numer Pomieszczenia **1.18** Powierzchnia **18,7** Segment

**Wykończenie budowlane** malowanie farbą akrylową  
na ścianie fototapeta z motywem roślinnym  
odbojnice naścienne  
posadzka - wykładzina rulonowa PCV z wywinięciem na ścianę

**Instalacje elektryczne** gniazda wtykowe 230 V  
gniazdo wtykowe 230 V, do oprawy  
instalacja przyzywowa  
oświetlenie ogólne i miejscowe LED  
oświetlenie ogólne, natężenie oświetlenia 500 lx

**Instalacje teletechniczne** gniazdo telefoniczne w oprawie szpitalnej  
instalacja odbioru sygnału telewizyjnego TV

**Instalacje C.O.** wymagana temperatura: +22- +24°C  
ogrzewanie wodno-grzejnikowe, grzejniki higieniczne

**Wentylacja** wentylacja kanałowa ciągła min. 30 m<sup>3</sup>/h na osobę, ilość osób 2

**Gazy medyczne** próżnia: 1 pkt poboru w oprawie szpitalnej/stanowisko  
tlen: do punktu poboru w oprawie szpitalnej

**Wyposażenie**

Symbol	Nazwa	Wymiary	Ilość	Producent	Typ - kat.	Uwagi
-	Krzesło ze stelażem metalowym lakierowanym, siedzisko profilowane		2	HANDEL		
-	Łóżko szpitalne z barierkami, poręczmi, półką podłóżkową oraz elektrycznie regulowaną wysokością.	ok.2200x1000x550/1010	2	HANDEL	-	
	Stolik okolicznościowy		1	HANDEL		
-	Szafa ubraniowa.	510x550x2000	2	HANDEL	-	
-	Szafka przyłóżkowa (z blatem bocznym)	400x500x810	2	STIEGELMEYER	VELO	
	Wiadro plastikowe z uchylną pokrywą	-	1	HANDEL	-	
-	Wieszak ścienny, metalowy, malowany proszkowo 6x40 cm	-	1	HANDEL	-	

Dział **I PIĘTRO** -

Nazwa Pomieszczenia **Węzeł sanitarny - I Piętro**

Numer Pomieszczenia **1.19** Powierzchnia **7,1** Segment

<b>Wykończenie budowlane</b>	glazura do wysokości 2,05 m malowanie emulsyjne posadzka - płytki ceramiczne
<b>Instalacje elektryczne</b>	gniazda wtykowe 230 V instalacja przyzywowa oświetlenie ogólne i miejscowe LED oświetlenie ogólne, natężenie oświetlenia 200 lx
<b>Instalacje C.O.</b>	wymagana temperatura: +24°C ogrzewanie wodno-grzejnikowe, grzejniki higieniczne
<b>Instalacja wod - kan</b>	do przyborów sanitarnych
<b>Instalacja C.W.</b>	do przyborów sanitarnych
<b>Wentylacja</b>	wentylacja mechaniczna kanałowa 150 m3/h - podciśnienie

**Wyposażenie**

Symbol	Nazwa	Wymiary	Ilość	Producent	Typ - kat.	Uwagi
-	Lustro łazienkowe z oświetleniem led	-	1		-	
-	Pojemnik do ręczników składanych, jednorazowego użytku	-	1		-	
-	Pojemnik na mydło w płynie, tworzywo sztuczne, poj.min.1,0 l.	-	1	HANDEL	-	
-	Pojemnik na odpady medyczne	-	1	HANDEL	-	
-	Suszarka do włosów	-	1	HANDEL	-	
-	Szafka łazienkowa	800X350X850	1		-	
	Uchwyt dla niepełnosprawnych ze stali nierdzewnej		1	HANDEL		
	Wiadro plastikowe z uchylną pokrywą	-	1	HANDEL	-	
-	Wieszak na papier toaletowy dostosowany do rolek o śr.min. 19 cm.	-	1	HANDEL	-	
-	Wieszak ścienny, metalowy, malowany proszkowo 6x40 cm	-	1	HANDEL	-	

Dział **I PIĘTRO** -

Nazwa Pomieszczenia **Pokój 2-łóżkowy przedporodowy - I Piętro**

Numer Pomieszczenia **1.20** Powierzchnia **18,7** Segment

**Wykończenie budowlane** malowanie farbą akrylową  
na ścianie fototapeta z motywem roślinnym  
odbojnice naścienne  
posadzka - wykładzina rulonowa PCV z wywinięciem na ścianę

**Instalacje elektryczne** gniazda wtykowe 230 V  
gniazdo wtykowe 230 V, do oprawy  
instalacja przyzywowa  
oświetlenie ogólne i miejscowe LED  
oświetlenie ogólne, natężenie oświetlenia 500 lx

**Instalacje teletechniczne** gniazdo telefoniczne w oprawie szpitalnej  
instalacja odbioru sygnału telewizyjnego TV

**Instalacje C.O.** wymagana temperatura: +22- +24°C  
ogrzewanie wodno-grzejnikowe, grzejniki higieniczne

**Wentylacja** wentylacja kanałowa ciągła min. 30 m<sup>3</sup>/h na osobę, ilość osób 2

**Gazy medyczne** próżnia: 1 pkt poboru w oprawie szpitalnej/stanowisko  
tlen: do punktu poboru w oprawie szpitalnej

**Wyposażenie**

Symbol	Nazwa	Wymiary	Ilość	Producent	Typ - kat.	Uwagi
-	Krzesło ze stelażem metalowym lakierowanym, siedzisko profilowane		2	HANDEL		
-	Łóżko szpitalne z barierkami, poręczmi, półką podłóżkową oraz elektrycznie regulowaną wysokością.	ok.2200x1000x550/1010	2	HANDEL	-	
	Stolik okolicznościowy		1	HANDEL		
-	Szafa ubraniowa.	510x550x2000	2	HANDEL	-	
-	Szafka przyłóżkowa (z blatem bocznym)	400x500x810	2	STIEGELMEYER	VELO	
	Wiadro plastikowe z uchylną pokrywą	-	1	HANDEL	-	
-	Wieszak ścienny, metalowy, malowany proszkowo 6x40 cm	-	1	HANDEL	-	

**CHOJNICE- Oddział Położniczy***Dział* **I PIĘTRO -***Nazwa Pomieszczenia* **Pokój 1-łóżkowy - I Piętro***Numer Pomieszczenia* **1.21**      *Powierzchnia* **15,5**      *Segment*

**Wykończenie budowlane**      malowanie farbą akrylową  
na ścianie fototapeta z motywem roślinnym  
odbojnice naścienne  
posadzka - wykładzina rulonowa PCV z wywinięciem na ścianę

**Instalacje elektryczne**      gniazda wtykowe 230 V  
gniazdo wtykowe 230 V, do oprawy  
instalacja przyzywowa  
oświetlenie ogólne i miejscowe LED  
oświetlenie ogólne, natężenie oświetlenia 500 lx

**Instalacje teletechniczne**      gniazdo telefoniczne w oprawie szpitalnej  
instalacja odbioru sygnału telewizyjnego TV

**Instalacje C.O.**      wymagana temperatura: +22- +24°C  
ogrzewanie wodno-grzejnikowe, grzejniki higieniczne

**Wentylacja**      wentylacja kanałowa ciągła min. 30 m<sup>3</sup>/h na osobę, ilość osób 1

**Gazy medyczne**      próżnia: 1 pkt poboru w oprawie szpitalnej/stanowisko  
tlen: do punktu poboru w oprawie szpitalnej

**Wyposażenie**

<i>Symbol</i>	<i>Nazwa</i>	<i>Wymiary</i>	<i>Ilość</i>	<i>Producent</i>	<i>Typ - kat.</i>	<i>Uwagi</i>
-	Fotel tapicerowany jednoosobowy.	-	1		-	zmywalny i odporny na środki dezynfekcyjne
-	Krzesło ze stelażem metalowym lakierowanym, siedzisko profilowane		1	HANDEL		
-	Łóżeczko dla noworodków	814x476x925/1225	1	FAMED Żywiec	OVO 2	
-	Łóżko szpitalne z barierkami, poręczmi, półką podłóżkową oraz elektrycznie regulowaną wysokością.	ok.2200x1000x550/1010	1	HANDEL	-	
-	Stanowisko do pielęgnacji noworodków (wanienka+przewijak).	-	1	HANDEL	-	bateria po prawej stronie
	Stolik okolicznościowy		1	HANDEL		
-	Szafa ubraniowa.	510x550x2000	1	HANDEL	-	
-	Szafka przyłóżkowa (z blatem bocznym)	400x500x810	1	STIEGELMEYER	VELO	
	Wiadro plastikowe z uchylną pokrywą	-	1	HANDEL	-	
-	Wieszak ścienny, metalowy, malowany proszkowo 6x40 cm	-	1	HANDEL	-	

Dział **I PIĘTRO** -

Nazwa Pomieszczenia **Węzeł sanitarny - I Piętro**

Numer Pomieszczenia **1.22** Powierzchnia **3,8** Segment

<b>Wykończenie budowlane</b>	glazura do wysokości 2,05 m malowanie emulsyjne posadzka - płytki ceramiczne
<b>Instalacje elektryczne</b>	gniazda wtykowe 230 V instalacja przyzywowa oświetlenie ogólne i miejscowe LED oświetlenie ogólne, natężenie oświetlenia 200 lx
<b>Instalacje C.O.</b>	wymagana temperatura: +24°C ogrzewanie wodno-grzejnikowe, grzejniki higieniczne
<b>Instalacja wod - kan</b>	do przyborów sanitarnych
<b>Instalacja C.W.</b>	do przyborów sanitarnych
<b>Wentylacja</b>	wentylacja mechaniczna kanałowa 150 m3/h - podciśnienie

**Wyposażenie**

Symbol	Nazwa	Wymiary	Ilość	Producent	Typ - kat.	Uwagi
-	Lustro łazienkowe z oświetleniem led	-	1		-	
-	Pojemnik do ręczników składanych, jednorazowego użytku	-	1		-	
-	Pojemnik na mydło w płynie, tworzywo sztuczne, poj.min.1,0 l.	-	1	HANDEL	-	
-	Pojemnik na odpady medyczne	-	1	HANDEL	-	
-	Suszarka do włosów	-	1	HANDEL	-	
-	Szafka łazienkowa	800X350X850	1		-	
	Uchwyt dla niepełnosprawnych ze stali nierdzewnej		1	HANDEL		
	Wiadro plastikowe z uchylną pokrywą	-	1	HANDEL	-	
-	Wieszak na papier toaletowy dostosowany do rolek o śr.min. 19 cm.	-	1	HANDEL	-	
-	Wieszak ścienny, metalowy, malowany proszkowo 6x40 cm	-	1	HANDEL	-	

Dział **I PIĘTRO** -

Nazwa Pomieszczenia **Węzeł sanitarny - I Piętro**

Numer Pomieszczenia **1.24** Powierzchnia **3,52** Segment

<b>Wykończenie budowlane</b>	glazura do wysokości 2,05 m malowanie emulsyjne posadzka - płytki ceramiczne
<b>Instalacje elektryczne</b>	gniazda wtykowe 230 V instalacja przyzywowa oświetlenie ogólne i miejscowe LED oświetlenie ogólne, natężenie oświetlenia 200 lx
<b>Instalacje C.O.</b>	wymagana temperatura: +24°C ogrzewanie wodno-grzejnikowe, grzejniki higieniczne
<b>Instalacja wod - kan</b>	do przyborów sanitarnych
<b>Instalacja C.W.</b>	do przyborów sanitarnych
<b>Wentylacja</b>	wentylacja mechaniczna kanałowa 150 m3/h - podciśnienie

**Wyposażenie**

Symbol	Nazwa	Wymiary	Ilość	Producent	Typ - kat.	Uwagi
-	Lustro łazienkowe z oświetleniem led	-	1		-	
-	Pojemnik do ręczników składanych, jednorazowego użytku	-	1		-	
-	Pojemnik na mydło w płynie, tworzywo sztuczne, poj.min.1,0 l.	-	1	HANDEL	-	
-	Pojemnik na odpady medyczne	-	1	HANDEL	-	
-	Suszarka do włosów	-	1	HANDEL	-	
-	Szafka łazienkowa	800X350X850	1		-	
	Uchwyt dla niepełnosprawnych ze stali nierdzewnej		1	HANDEL		
	Wiadro plastikowe z uchylną pokrywą	-	1	HANDEL	-	
-	Wieszak na papier toaletowy dostosowany do rolek o śr.min. 19 cm.	-	1	HANDEL	-	
-	Wieszak ścienny, metalowy, malowany proszkowo 6x40 cm	-	1	HANDEL	-	



**Wykończenie budowlane** malowanie farbą akrylową  
na ścianie fototapeta z motywem roślinnym  
odbojnice naścienne  
posadzka - wykładzina rulonowa PCV z wywinięciem na ścianę

**Instalacje elektryczne** gniazda wtykowe 230 V  
gniazdo wtykowe 230 V, do oprawy  
instalacja przyzywowa  
oświetlenie ogólne i miejscowe LED  
oświetlenie ogólne, natężenie oświetlenia 500 lx

**Instalacje teletechniczne** gniazdo telefoniczne w oprawie szpitalnej  
instalacja odbioru sygnału telewizyjnego TV

**Instalacje C.O.** wymagana temperatura: +22- +24°C  
ogrzewanie wodno-grzejnikowe, grzejniki higieniczne

**Wentylacja** wentylacja kanałowa ciągła min. 30 m<sup>3</sup>/h na osobę, ilość osób 1

**Gazy medyczne** próżnia: 1 pkt poboru w oprawie szpitalnej/stanowisko  
tlen: do punktu poboru w oprawie szpitalnej

### Wypożyczenie

Symbol	Nazwa	Wymiary	Ilość	Producent	Typ - kat.	Uwagi
-	Krzesło ze stelażem metalowym lakierowanym, siedzisko profilowane		1	HANDEL		
-	Łóżko szpitalne z barierkami, poręczmi, półką podłóżkową oraz elektrycznie regulowaną wysokością.	ok.2200x1000x550/1010	1	HANDEL	-	
	Stolik okolicznościowy		1	HANDEL		
-	Szafa ubraniowa.	510x550x2000	1	HANDEL	-	
-	Szafka przyłóżkowa (z blatem bocznym)	400x500x810	1	STIEGELMEYER	VELO	
	Wiadro plastikowe z uchylną pokrywą	-	1	HANDEL	-	
-	Wieszak ścienny, metalowy, malowany proszkowo 6x40 cm	-	1	HANDEL	-	

# CHARAKTERYSTYKA INSTALACYJNA URZĄDZEŃ

M - Sprzęt i Urządzenia montowane

G - Sprzęt i Urządzenia nie montowane

## CHOJNICE- Oddział Położniczy

Lp	Symbol na rysunku	Nazwa przedmiotu	Dane techniczne Wymiary	Dostawca lub producent	Sposób montażu	Ciężar (kg)
1	-	<b>Lustro łazienkowe z oświetleniem led</b>	-		<b>G</b>	-
		Zasilanie elektryczne	↪ doprowadzenie energii elektrycznej do oświetlenia, moc 230 V			
2	-	<b>Stanowisko do pielęgnacji noworodków (wanienka+przewijak).</b>	-	HANDEL	<b>M</b>	-
		Dane ogólne	↪ bateria montowana po prawej stronie wanienki			
		Odływ	↪ odływ DN 50			
		Woda ciepła	↪ doprowadzenie wody ciepłej ∅ 15			
		Woda zimna	↪ doprowadzenie wody zimnej ∅ 15			
3	-	<b>Suszarka do włosów</b>	-	HANDEL	<b>G</b>	-
		Zasilanie elektryczne	↪ podłączenie elektryczne na gniazdo wtykowe, napięcie 230 V, moc 1,0 kW			

# Zestawienie Sprzętu i Urządzeń

CHOJNICE- Oddział Położniczy

I Piętro

## I Urządzenia i sprzęt wymagający montażu

1	Symbol na rysunku:	-	<b>Stanowisko do pielęgnacji noworodków (wanienka+przewijak).</b>						
	Wymiary		Ilość	występuje w pomieszczeniach	1.02 - 1	1.04 - 1	1.06 - 1		
	-		9 szt		1.08 - 1	1.10 - 1	1.12 - 1		
					1.14 - 1	1.16 - 1	1.21 - 1		

## II Urządzenia i sprzęt nie wymagający montażu

2	Symbol na rysunku:	-	<b>Lustro łazienkowe z oświetleniem led</b>						
	Wymiary		Ilość	występuje w pomieszczeniach	1.01 - 1	1.03 - 1	1.05 - 1		
	-		12 szt		1.07 - 1	1.09 - 1	1.11 - 1		
					1.13 - 1	1.15 - 1	1.17 - 1		
					1.19 - 1	1.22 - 1	1.24 - 1		

3	Symbol na rysunku:	-	<b>Łóżko szpitalne z barierkami, poręczmi, półką podłóżkową oraz elektrycznie regulowaną wysokością.</b>						
	Wymiary		Ilość	występuje w pomieszczeniach	1.02 - 1	1.04 - 1	1.06 - 1		
ok.2200x1000x550/1010			14 szt		1.08 - 1	1.10 - 1	1.12 - 1		
					1.14 - 1	1.16 - 1	1.18 - 2		
					1.20 - 2	1.21 - 1	1.25 - 1		

4	Symbol na rysunku:	-	<b>Suszarka do włosów</b>						
	Wymiary		Ilość	występuje w pomieszczeniach	1.01 - 1	1.03 - 1	1.05 - 1		
	-		12 szt		1.07 - 1	1.09 - 1	1.11 - 1		
					1.13 - 1	1.15 - 1	1.17 - 1		
					1.19 - 1	1.22 - 1	1.24 - 1		

## III Pozostałe meble i sprzęt

5	Symbol na rysunku:	-	<b>Fotel tapicerowany jednoosobowy.</b>						
	Wymiary		Ilość	występuje w pomieszczeniach	1.02 - 2	1.04 - 2	1.06 - 2		
	-		17 szt		1.08 - 2	1.10 - 2	1.12 - 2		
					1.14 - 2	1.16 - 2	1.21 - 1		

6	Symbol na rysunku:	-	<b>Krzesełko ze stelażem metalowym lakierowanym, siedzisko profilowane</b>						
	Wymiary		Ilość	występuje w pomieszczeniach	1.18 - 2	1.20 - 2	1.21 - 1		
			6 szt		1.25 - 1				

7	Symbol na rysunku:	-	<b>Łóżeczko dla noworodków</b>						
	Wymiary		Ilość	występuje w pomieszczeniach	1.02 - 1	1.04 - 1	1.06 - 1		
814x476x925/1225			9 szt		1.08 - 1	1.10 - 1	1.12 - 1		
					1.14 - 1	1.16 - 1	1.21 - 1		

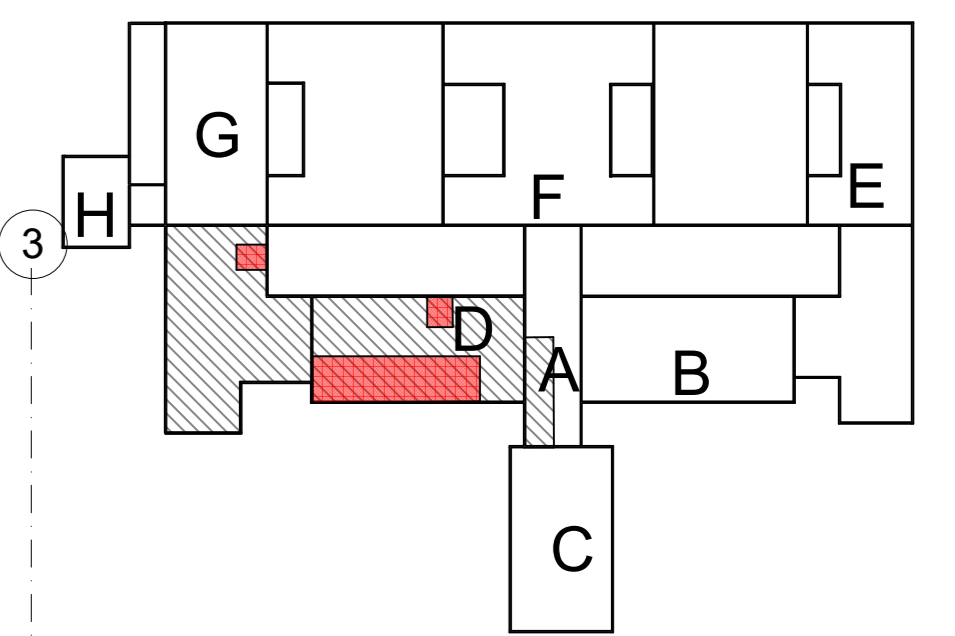
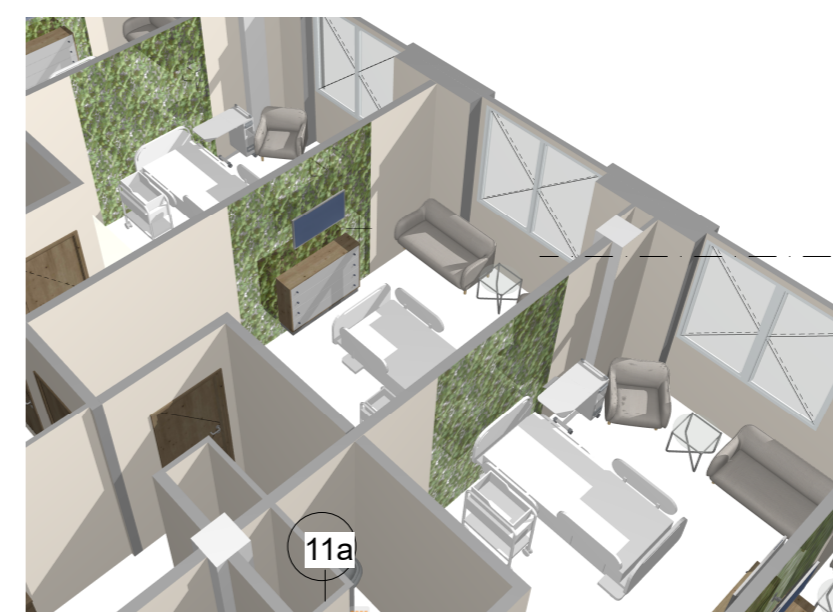
**CHOJNICE- Oddział Położniczy**

<b>8</b>	<i>Symbol na rysunku:</i>	-	<b>Pojemnik do ręczników składanych, jednorazowego użytku</b>			
	<i>Wymiary</i>	<i>Ilość</i>	<i>występuje w pomieszczeniach</i>	1.01 - 1	1.03 - 1	1.05 - 1
	-	12 szt		1.07 - 1	1.09 - 1	1.11 - 1
				1.13 - 1	1.15 - 1	1.17 - 1
				1.19 - 1	1.22 - 1	1.24 - 1
<b>9</b>	<i>Symbol na rysunku:</i>	-	<b>Pojemnik na mydło w płynie, tworzywo sztuczne, poj.min.1,0 l.</b>			
	<i>Wymiary</i>	<i>Ilość</i>	<i>występuje w pomieszczeniach</i>	1.01 - 1	1.03 - 1	1.05 - 1
	-	12 szt		1.07 - 1	1.09 - 1	1.11 - 1
				1.13 - 1	1.15 - 1	1.17 - 1
				1.19 - 1	1.22 - 1	1.24 - 1
<b>10</b>	<i>Symbol na rysunku:</i>	-	<b>Pojemnik na odpady medyczne</b>			
	<i>Wymiary</i>	<i>Ilość</i>	<i>występuje w pomieszczeniach</i>	1.01 - 1	1.03 - 1	1.05 - 1
	-	12 szt		1.07 - 1	1.09 - 1	1.11 - 1
				1.13 - 1	1.15 - 1	1.17 - 1
				1.19 - 1	1.22 - 1	1.24 - 1
<b>11</b>	<i>Symbol na rysunku:</i>	-	<b>Stolik okolicznościowy</b>			
	<i>Wymiary</i>	<i>Ilość</i>	<i>występuje w pomieszczeniach</i>	1.02 - 1	1.04 - 1	1.06 - 1
	-	12 szt		1.08 - 1	1.10 - 1	1.12 - 1
				1.14 - 1	1.16 - 1	1.18 - 1
				1.20 - 1	1.21 - 1	1.25 - 1
<b>12</b>	<i>Symbol na rysunku:</i>	-	<b>Szafa ubraniowa.</b>			
	<i>Wymiary</i>	<i>Ilość</i>	<i>występuje w pomieszczeniach</i>	1.02 - 1	1.04 - 1	1.06 - 1
	510x550x2000	14 szt		1.08 - 1	1.10 - 1	1.12 - 1
				1.14 - 1	1.16 - 1	1.18 - 2
				1.20 - 2	1.21 - 1	1.25 - 1
<b>13</b>	<i>Symbol na rysunku:</i>	-	<b>Szafka łazienkowa</b>			
	<i>Wymiary</i>	<i>Ilość</i>	<i>występuje w pomieszczeniach</i>	1.01 - 1	1.03 - 1	1.05 - 1
	800X350X850	12 szt		1.07 - 1	1.09 - 1	1.11 - 1
				1.13 - 1	1.15 - 1	1.17 - 1
				1.19 - 1	1.22 - 1	1.24 - 1
<b>14</b>	<i>Symbol na rysunku:</i>	-	<b>Szafka przyłóżkowa (z blatem bocznym)</b>			
	<i>Wymiary</i>	<i>Ilość</i>	<i>występuje w pomieszczeniach</i>	1.02 - 1	1.04 - 1	1.06 - 1
	400x500x810	14 szt		1.08 - 1	1.10 - 1	1.12 - 1
				1.14 - 1	1.16 - 1	1.18 - 2
				1.20 - 2	1.21 - 1	1.25 - 1
<b>15</b>	<i>Symbol na rysunku:</i>	-	<b>Uchwyt dla niepełnosprawnych ze stali nierdzewnej</b>			
	<i>Wymiary</i>	<i>Ilość</i>	<i>występuje w pomieszczeniach</i>	1.01 - 1	1.03 - 1	1.05 - 1
	-	12 szt		1.07 - 1	1.09 - 1	1.11 - 1
				1.13 - 1	1.15 - 1	1.17 - 1
				1.19 - 1	1.22 - 1	1.24 - 1

<b>16</b>	Symbol na rysunku:		<b>Wiadro plastikowe z uchylną pokrywą</b>					
	Wymiary	Ilość	występuje w pomieszczeniach	1.01 - 1	1.02 - 1	1.03 - 1		
	-	24 szt		1.04 - 1	1.05 - 1	1.06 - 1		
				1.07 - 1	1.08 - 1	1.09 - 1		
				1.10 - 1	1.11 - 1	1.12 - 1		
				1.13 - 1	1.14 - 1	1.15 - 1		
				1.16 - 1	1.17 - 1	1.18 - 1		
				1.19 - 1	1.20 - 1	1.21 - 1		
				1.22 - 1	1.24 - 1	1.25 - 1		
	<b>17</b>	Symbol na rysunku:	-	<b>Wieszak na papier toaletowy dostosowany do rolek o śr.min. 19 cm.</b>				
Wymiary		Ilość	występuje w pomieszczeniach	1.01 - 1	1.03 - 1	1.05 - 1		
-		12 szt		1.07 - 1	1.09 - 1	1.11 - 1		
				1.13 - 1	1.15 - 1	1.17 - 1		
				1.19 - 1	1.22 - 1	1.24 - 1		
<b>18</b>	Symbol na rysunku:	-	<b>Wieszak ścienny, metalowy, malowany proszkowo 6x40 cm</b>					
	Wymiary	Ilość	występuje w pomieszczeniach	1.01 - 1	1.02 - 1	1.03 - 1		
	-	24 szt		1.04 - 1	1.05 - 1	1.06 - 1		
				1.07 - 1	1.08 - 1	1.09 - 1		
				1.10 - 1	1.11 - 1	1.12 - 1		
				1.13 - 1	1.14 - 1	1.15 - 1		
				1.16 - 1	1.17 - 1	1.18 - 1		
				1.19 - 1	1.20 - 1	1.21 - 1		
				1.22 - 1	1.24 - 1	1.25 - 1		

ZESTAWIENIE POMIESZCZEN I PIĘTRA /fragment/				
NR	POMIESZCZENIE	POSADZKA	WYKONCZENIE ŚCIAN	POW. [m <sup>2</sup> ]
1.1	ŁAZIENKA	plytki ceramiczne	okładzina ławo zmywalna do 2,0 m powyżej farba emulsyjna	6.59
1.2	P. 1-ŁÓŻKOWY +1N	wykładzina PCV	farba WALLSHEEN PW1/fartuch z okładziną ławo zmywalnej przy umywalce i wanience do 1,6m wzdłuż ciągu technologicznego/fragment fototapety z motywem roślinnym	18.51
1.3	ŁAZIENKA	plytki ceramiczne	okładzina ławo zmywalna do 2,0 m powyżej farba emulsyjna	6.99
1.4	P. 1-ŁÓŻKOWY +1N	wykładzina PCV	farba WALLSHEEN PW1/fartuch z okładziną ławo zmywalnej przy umywalce i wanience do 1,6m wzdłuż ciągu technologicznego/fragment fototapety z motywem roślinnym	18.69
1.5	ŁAZIENKA	plytki ceramiczne	okładzina ławo zmywalna do 2,0 m powyżej farba emulsyjna	7.15
1.6	P. 1-ŁÓŻKOWY +1N	wykładzina PCV	farba WALLSHEEN PW1/fartuch z okładziną ławo zmywalnej przy umywalce i wanience do 1,6m wzdłuż ciągu technologicznego/fragment fototapety z motywem roślinnym	18.70
1.7	ŁAZIENKA	plytki ceramiczne	okładzina ławo zmywalna do 2,0 m powyżej farba emulsyjna	7.00
1.8	P. 1-ŁÓŻKOWY +1N	wykładzina PCV	farba WALLSHEEN PW1/fartuch z okładziną ławo zmywalnej przy umywalce i wanience do 1,6m wzdłuż ciągu technologicznego/fragment fototapety z motywem roślinnym	18.69
1.9	ŁAZIENKA	plytki ceramiczne	okładzina ławo zmywalna do 2,0 m powyżej farba emulsyjna	6.54
1.10	P. 1-ŁÓŻKOWY +1N	wykładzina PCV	farba WALLSHEEN PW1/fartuch z okładziną ławo zmywalnej przy umywalce i wanience do 1,6m wzdłuż ciągu technologicznego/fragment fototapety z motywem roślinnym	18.72
1.11	ŁAZIENKA	wykładzina PCV	okładzina ławo zmywalna do 2,0 m powyżej farba emulsyjna	7.10
1.12	P. 1-ŁÓŻKOWY +1N	wykładzina PCV	farba WALLSHEEN PW1/fartuch z okładziną ławo zmywalnej przy umywalce i wanience do 1,6m wzdłuż ciągu technologicznego/fragment fototapety z motywem roślinnym	18.70
1.13	ŁAZIENKA	plytki ceramiczne	okładzina ławo zmywalna do 2,0 m powyżej farba emulsyjna	7.03
1.14	P. 1-ŁÓŻKOWY +1N	wykładzina PCV	farba WALLSHEEN PW1/fartuch z okładziną ławo zmywalnej przy umywalce i wanience do 1,6m wzdłuż ciągu technologicznego/fragment fototapety z motywem roślinnym	18.68
1.15	ŁAZIENKA	plytki ceramiczne	okładzina ławo zmywalna do 2,0 m powyżej farba emulsyjna	6.95
1.16	P. 1-ŁÓŻKOWY +1N	wykładzina PCV	farba WALLSHEEN PW1/fartuch z okładziną ławo zmywalnej przy umywalce i wanience do 1,6m wzdłuż ciągu technologicznego/fragment fototapety z motywem roślinnym	18.68
1.17	ŁAZIENKA	plytki ceramiczne	okładzina ławo zmywalna do 2,0 m powyżej farba emulsyjna	7.10
1.18	P. 2-ŁÓŻ. PRZEDPRO RODOWY	wykładzina PCV	farba WALLSHEEN PW1/fragment fototapety z motywem roślinnym	18.70
1.19	ŁAZIENKA	plytki ceramiczne	okładzina ławo zmywalna do 2,0 m powyżej farba emulsyjna	7.10
1.20	P. 2-ŁÓŻ. PRZEDPRO RODOWY	wykładzina PCV	farba WALLSHEEN PW1/fragment fototapety z motywem roślinnym	18.70
1.21	P. 1-ŁÓŻKOWY +1N	wykładzina PCV	farba WALLSHEEN PW1/fartuch z okładziną ławo zmywalnej przy umywalce i zlewozmyku do 1,6m wzdłuż ciągu technologicznego/fragment fototapety z motywem roślinnym	15.50
1.22	ŁAZIENKA	plytki ceramiczne	okładzina ławo zmywalna do 2,0 m powyżej farba emulsyjna	3.80
1.24	ŁAZIENKA	plytki ceramiczne	okładzina ławo zmywalna do 2,0 m powyżej farba emulsyjna	3.52
1.25	P. 1-ŁÓŻKOWY	wykładzina PCV	farba WALLSHEEN PW1/fragment fototapety z motywem roślinnym	20.00
<b>RAZEM:</b>				<b>342,36</b>

- Oddział Położniczy
- zakres opracowania
- ściana nowoprojektowana
- ściana istniejąca
- ściana do wyburzenia
- drzwi nowoprojektowane
- drzwi istniejące
- drzwi do likwidacji



- WYPOSAŻENIE TECHNOLOGICZNE**
- SZAFKA PRZYŁÓŻKOWA
  - SZAFKA UBRANIOWA
  - STOLIK
  - FOTEL
  - KRZESŁO
  - ŁOŻECZKO
  - ŁÓŻKO SZPITALNE
  - TELEWIZOR
  - STANOWISKO DO PIELEGNACJI NOWORODKA
  - OPRAWA NADŁÓŻKOWA

- LEGENDA**
- DOPROWADZENIE ENERGII ELEKTRYCZNEJ
  - DOPROWADZENIE WODY ZIMNEJ
  - DOPROWADZENIE WODY CIEPŁEJ
  - ODPROWADZENIE ŚCIEKÓW
  - TLENI
  - SPRĘŻONE POWIETRZE
  - PRÓŻNIA
  - GNIAZDO SIECI TELEFONICZNEJ
  - GNIAZDO SIECI KOMPUTEROWEJ
  - KONTROLA DOSTĘPU
  - SYGNALIZACJA PRZYZYWOWA
  - KRATKA ŚCIEKOWA
  - KRÓĆCE ZE ZŁĄCZKĄ DO WEŻA
  - BATERIA BEZDOKYKOWA

- Uwaga:**
- Wyspecyfikowane w projekcie materiały i urządzenia nie są wskazaniem miejsca pochodzenia materiałów i producenta, a służą wyłącznie do określenia cech jakościowych, parametrów technicznych oraz estetyki wykonania.
  - Dopuszcza się zastosowanie materiałów i urządzeń innych marek od wyspecyfikowanych, w dokumentacji (tj. odpowiednikach), pod warunkiem zachowania parametrów technicznych i wszelkich innych cech jakościowych oraz estetycznych zawartych w dokumentacji oraz uzgodnienia ich z inwestorem, inspektorem nadzoru i projektantem.
  - Wszystkie meble wykonać indywidualnie na zamówienie po wykonaniu prac budowlano-montażowych i dokładnym wymiarzeniu pomieszczeń, uwzględniając dostęp do krętek, wyciąganych kanałów wentylacji mechanicznej oraz grzejników centralnego ogrzewania.
  - Wypożyczenie pomieszczeń oddziału w meble biurowe według odrębnego opracowania aranżacji wnętrz.

**REMONT POKOI ŁÓŻKOWYCH NA ODDZIALE POŁOŻNICZYM**

RZUT I PIĘTRA segment D /fragment/ 1:100

 PRACOWNIA PROJEKTOWA MEDES ul. 205 Białe Stoki ul. Centralna 20 40-005 Białe Stoki, Centralna 20 www.meDES.info.pl	Nazwa obiektu SZPITAL SPECJALISTYCZNY IM. J.K. LUKOWICZA 89-600 CHOJNICE, UL. LEŚNA 10	
	Nazwa tematu Dostosowanie pomieszczeń Oddziału Położniczego do standardów sanitarnych w Szpitalu Specjalistycznym im. J.K. Lukowicza w Chojnicach	
Treść rysunku RZUT I PIĘTRA SKALA 1:100		Projektant mgr Ewa Stręciwilk
Opracował Iwona Majchrzak		Data sierpień 2023
Nr rys T-01		KONCEPCJA