

Mapa do celów projektowych		Skala mapy 1:500	
Godło arkusza mapy	5.139.29.05.1.1	Oznaczenie i informacje o służebnościach gruntowych mających wpływ na zagospodarowanie gruntów, zlokalizowanych w granicach projektowanej inwestycji	Wzaksie mapy nie ust. obciążen służebnościami gruntowymi ujawnionymi w KW
Jednostka ewid.	Lubawka - miasto 020703_4		
Obręb ewid.	0003 LUBAWKA_3_0003	Oznaczenie i symbol konturu użytku gruntowego, który nie jest ujawniony w bazie danych ewidencji gruntów i budynków	
Numer działki	80/1		
Ulica, nr	Dolna	Oznaczenie granicy obszaru, który był przedmiotem aktualizacji	
Układ współrz. płaskich	2000/15		
Układ wysokości	kronsztadt 96	Stan aktualności mapy na dzień: 15.12.2020r	
Ident. zgłoszenia pracy geod.	GD.664.0.139.2020		
Wykonawca: <div>GEODETA UPRAWNIONY Zbigniew Krolak Pr. Zawodowe GUGiK Nr 3054</div>			

Świadczenie, że niniejszy dokument został opracowany w wyniku prac geodezyjnych i kartograficznych, których rezultaty zawiera operat techniczny wpisany do ewidencji map państwowych zasobu geodezyjnego i kartograficznego

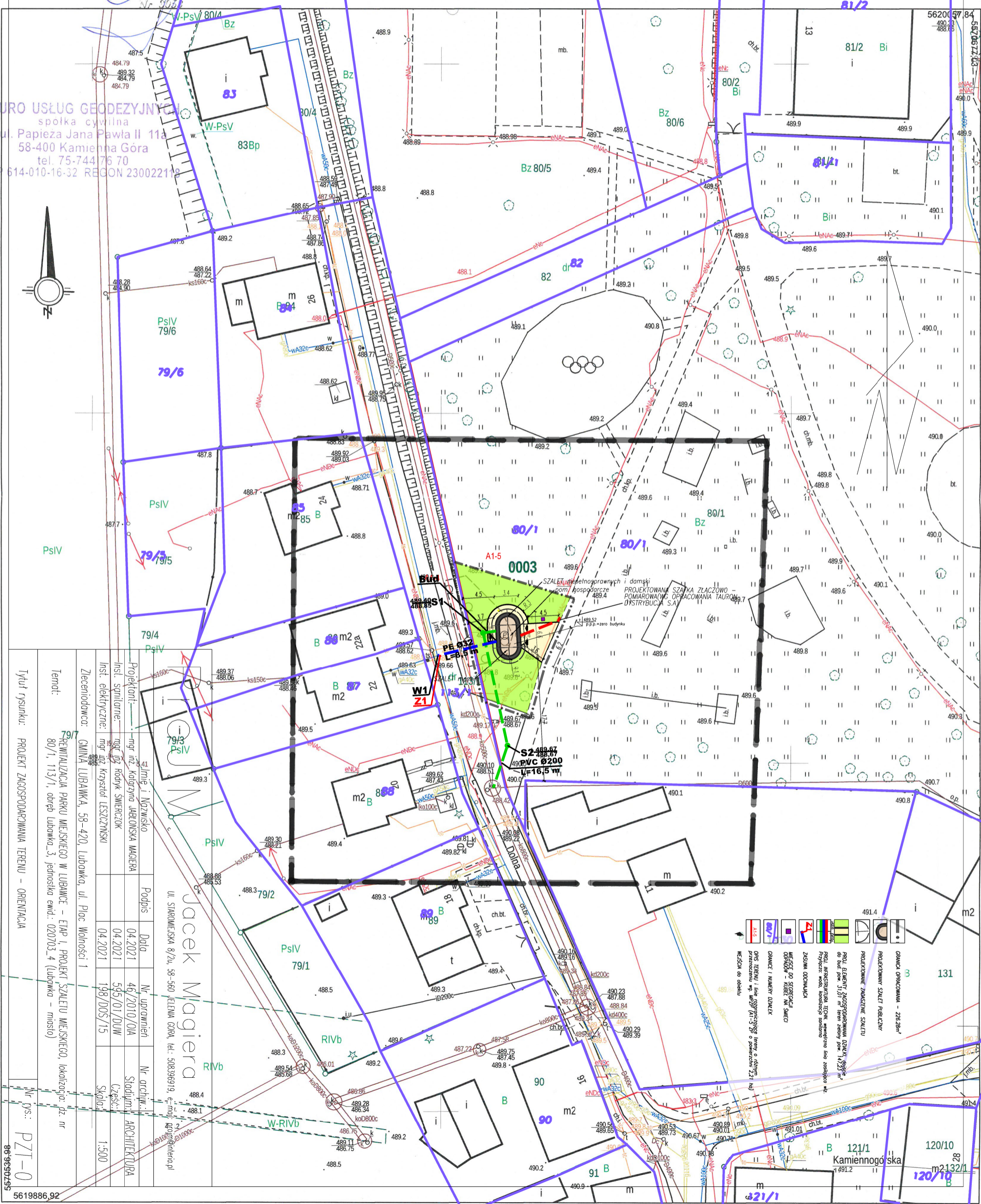
Organ prowadzący państwowy zasób geodezyjny i kartograficzny: **STAROSTA KAMIENNOGÓRSKI**

Identyfikator ewidencji map państwowych: **P.067.2020.238**

Data wpisania operatu technicznego do ewidencji map państwowych: **08.04.2020**

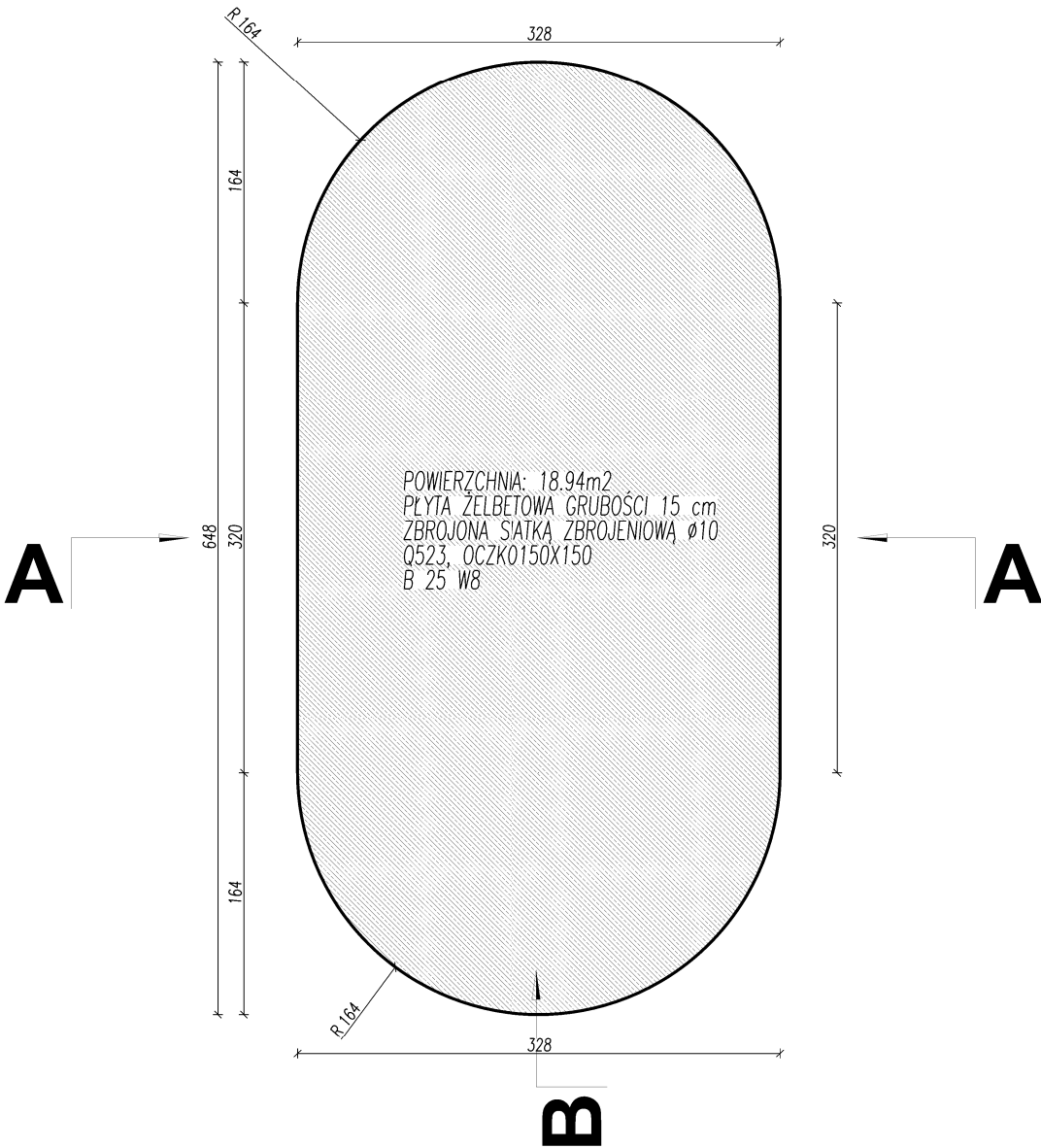
Inicjał i podpis osoby reprezentującej organ prowadzący państwowy zasób geodezyjny i kartograficzny: **Z upoważnienia STAROSTY KIEROWNIK mgr inż. Tomasz Mika**

**BIURO USŁUG GEODEZYJNYCH**  
spółka cywilna  
ul. Papieża Jana Pawła II 11A  
58-400 Kamienna Góra  
tel. 75-744 76 70  
NIP 614-010-16-32 REGON 230022118





RZUT PARTERU



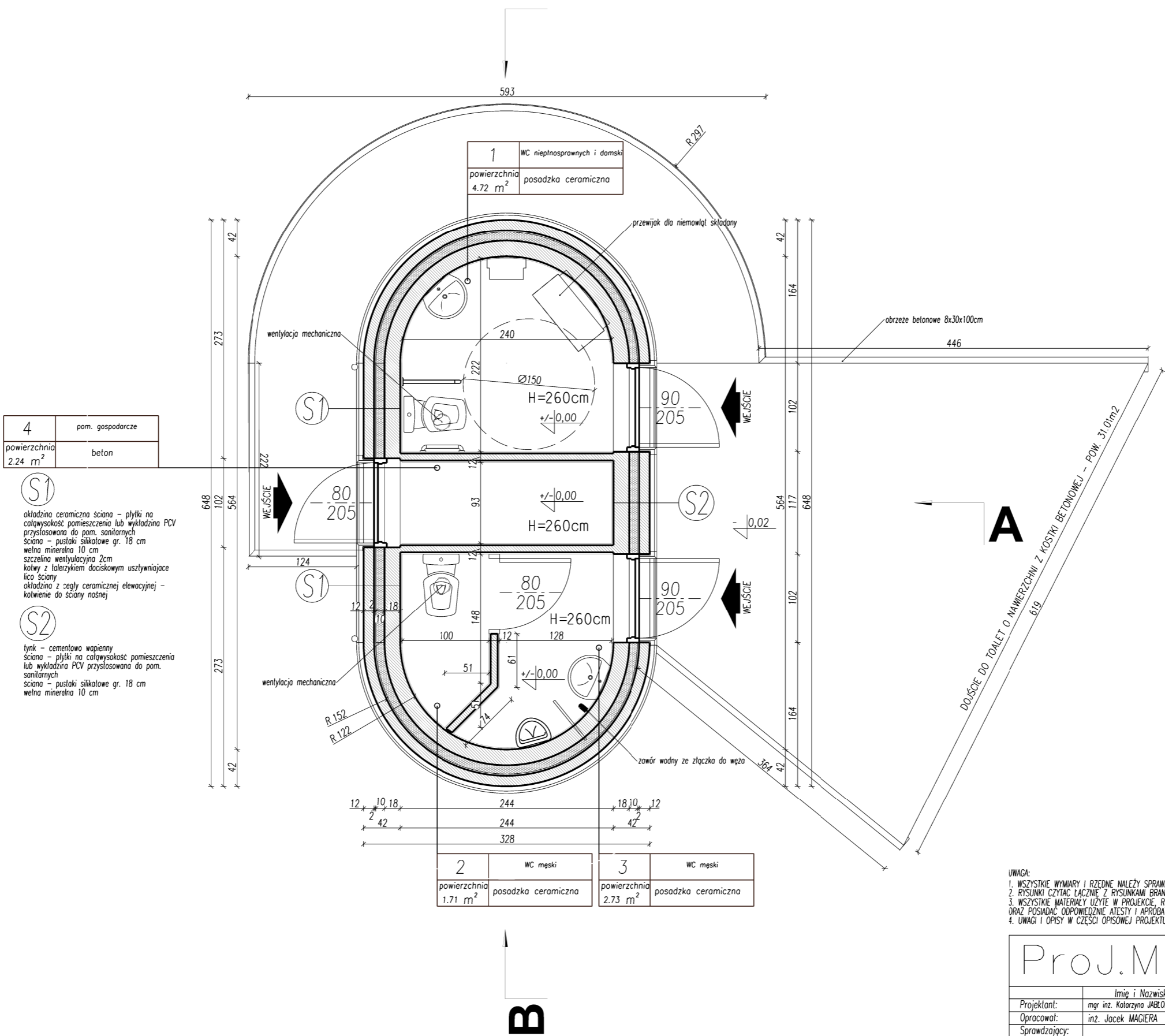
UWAGA:

1. WSZYSTKIE WYMIARY I RZĘDNE NALEŻY SPRAWDZIĆ NA BUDOWIE, A ZAISTNIAŁE NIEZGODNOŚCI NALEŻY WYJAŚNIĆ I UZGODNIĆ Z PROJEKTANTEM
2. RYSUNKI CZYTAĆ ŁĄCZNIE Z RYSUNKAMI BRANŻOWYMI
3. WSZYSTKIE MATERIAŁY UŻYTE W PROJEKCIE, ROZWIĄZANIA TECHNICZNE I URZĄDZENIA MUSZĄ ODPOWIEDAĆ WORMOM BEZPIECZEŃSTWA PPOŻ I BHP ORAZ POSIADAĆ ODPOWIEDZIE ATESTY I APRÓBATY TECHNICZNE DOPUSZCZAJĄCE DO STOSOWANIA W BUDOWNICTWIE
4. UWAGI I OPISY W CZĘŚCI OPISOWEJ PROJEKTU SĄ INTEGRALNĄ CZĘŚCIĄ OPRACOWANIA

ProJ.M.		Jacek Magiera			
		ul. STAROMIEJSKA 8/2u, 58-560 JELENIA GÓRA, tel.: 508396919, e-mail: projm@interia.pl			
	Imię i Nazwisko	Podpis	Data	Nr uprawnień	Nr archiw.:
Projektant:	mgr inż. Katarzyna JABŁONSKA MAGIERA		04.2021	46/2010/OIA	Stadium: ARCHITEKTURA
Opracował:	inż. Jacek MAGIERA				Część:
Sprawdzający:					Skala: 1:50
Zlecniodawca: GMINA LUBAWKA, 58-420, Lubawka, ul. Plac Wolności 1					
Temat: REWITALIZACJA PARKU MIEJSKIEGO W LUBAWCE – ETAP I, PROJEKT SZALETU MIEJSKIEGO, lokalizacja: dz. nr 80/1, 113/1, obręb Lubawka_3, jednostka ewid.: 020703_4 (Lubawka – miasto)					
Tytuł rysunku: RZUT PŁYTY FUNDAMENTOWEJ					Nr rys.: PR-0

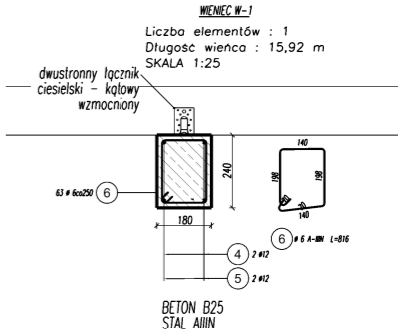
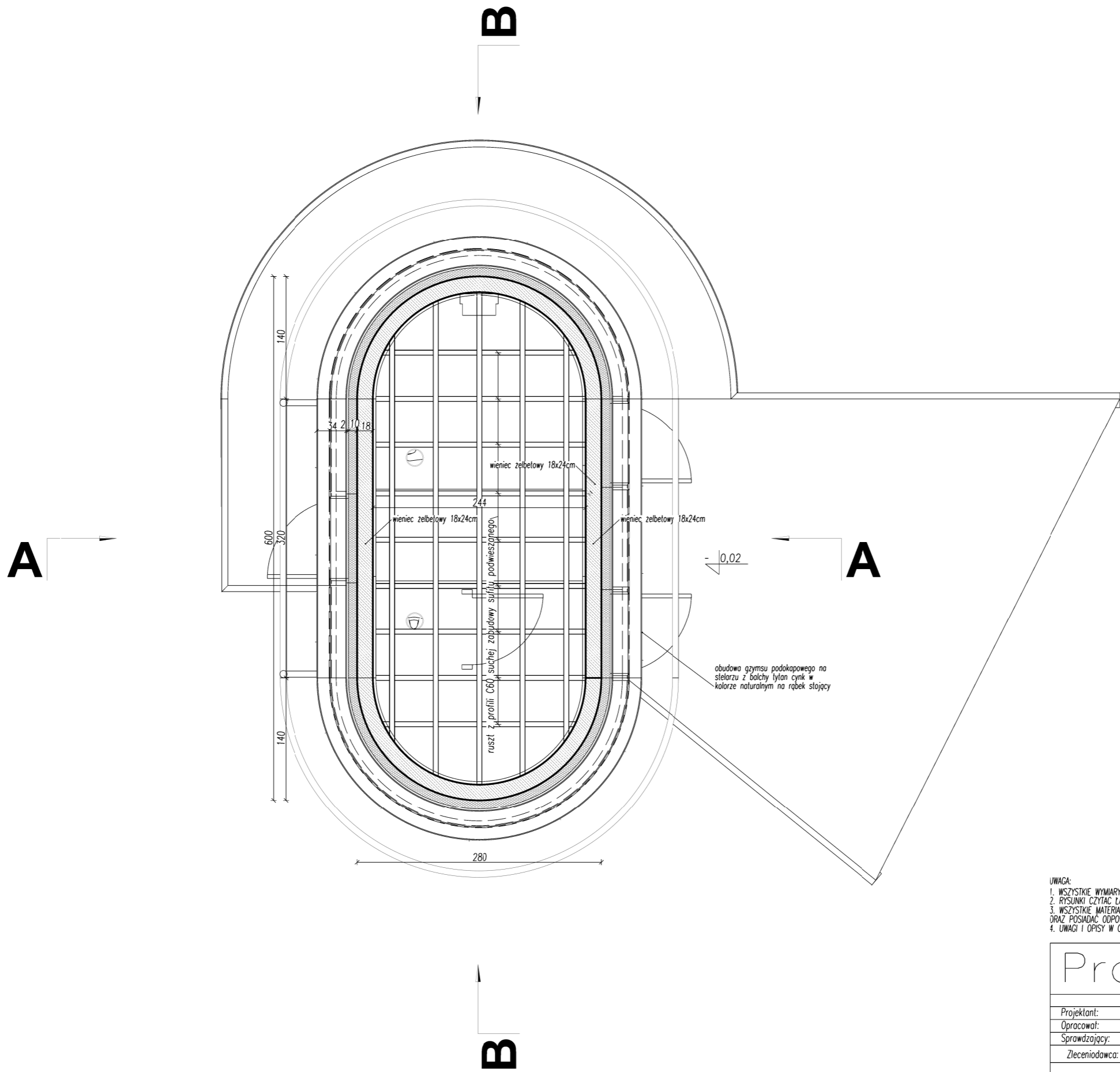
RZUT PARTERU

B



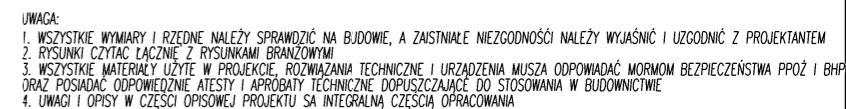
- UWAGA:
- WSZYSTKIE WYMIARY I RZĘDNE NALEŻY SPRAWDZIĆ NA BUDOWIE, A ZAISTNIAŁE NIEZGODNOŚCI NALEŻY WYJAŚNIĆ I UZGODNIĆ Z PROJEKTANTEM
  - RYŚUNKI CZYTAĆ ŁĄCZNIE Z RYSUNKAMI BRANŻOWYMI
  - WSZYSTKIE MATERIAŁY UŻYTE W PROJEKcie, ROZWIĄZANIA TECHNICZNE I URZĄDZENIA MUSZĄ ODPOWIEDZIEĆ NORMOM BEZPIECZEŃSTWA PPOŻ I BHP ORAZ POSIADAĆ ODPOWIEDNIE ATYSTY I APROBATY TECHNICZNE DOPUSZCZAJĄCE DO STOSOWANIA W BUDOWNICTWIE
  - UWAGI I OPISY W CZĘŚCI OPISOWEJ PROJEKTU SĄ INTEGRALNĄ CZĘŚCIĄ OPRACOWANIA

Proj.M.		Jacek Magiera			
		ul. STAROMEJSKA 8/2u, 58-560 JELENA GÓRA, tel.: 508396919, e-mail: projm@interia.pl			
Projektant:	mgr inż. Katarzyna JABŁONSKA MAGIERA	Podpis:	Data:	Nr uprawnień:	Nr archiwizacji:
Opracował:	inż. Jacek MAGIERA		04.2021	46/2010/OIA	ARCHITEKTURA
Sprawdzający:					Część:
					Skala:
Zlecił: GMINA LUBAWKA, 58-420, Lubawka, ul. Plac Wolności 1					
Temat: REWITALIZACJA PARKU MIEJSKIEGO W LUBAWCE – ETAP I, PROJEKT SZKIELETU MIEJSKIEGO, lokalizacja: dz. nr 80/1, 113/1, obręb Lubawka_3, jednostka ewid.: 020703_4 (Lubawka – miasto)					
Tytuł rysunku: RZUT PARTERU					Nr rys.: PR-1

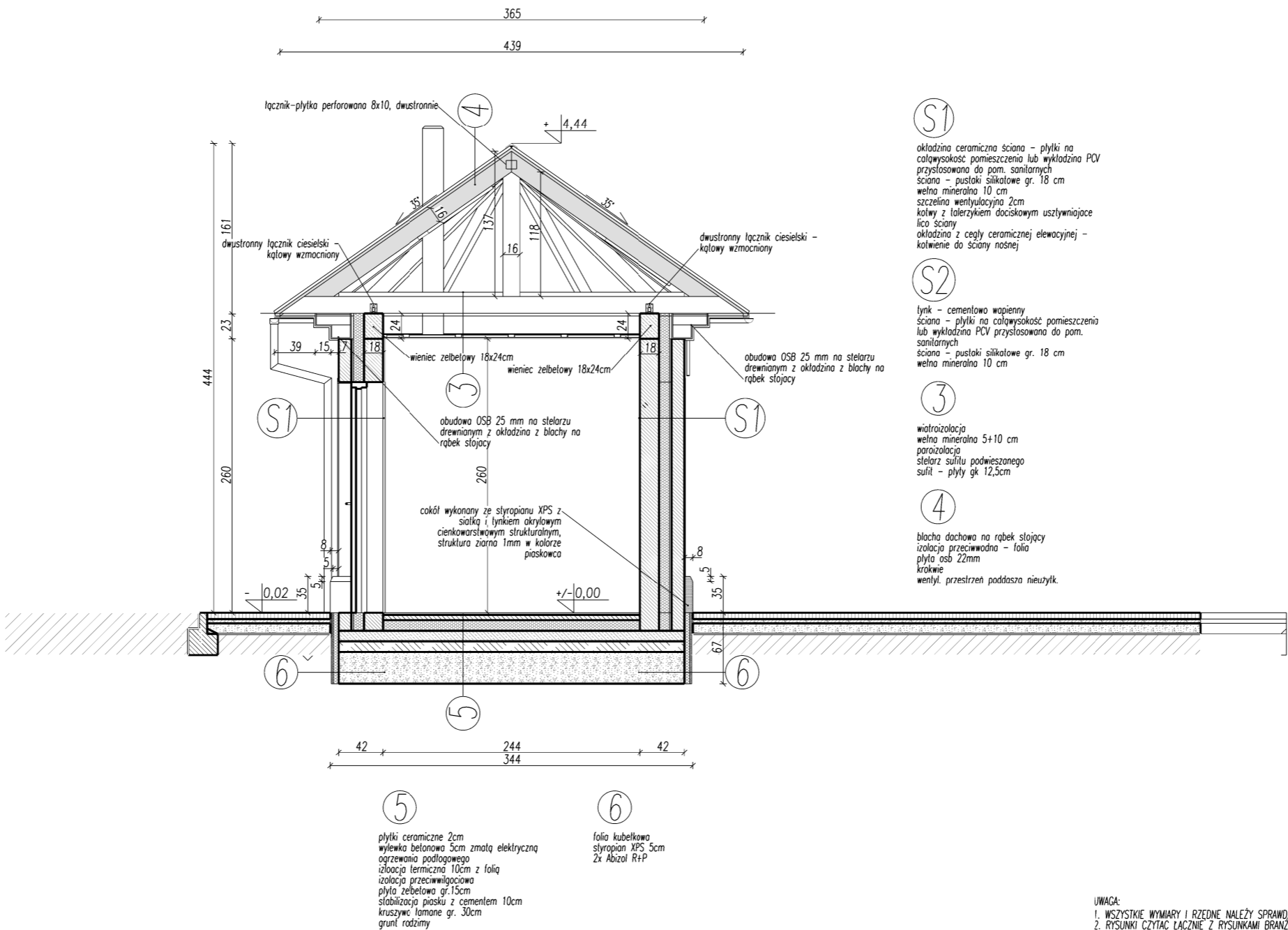


UWAGA:  
1. WSZYSTKIE WYMIARY I RZĘDNE NALEŻY SPRAWDZIĆ NA BUDOWIE, A ZAISTNIAŁE NIEZGODNOŚCI NALEŻY WYJAŚNIĆ I UZGODNIĆ Z PROJEKTANTEM  
2. RYSUNKI CZYTAĆ ŁĄCZNIE Z RYSUNKAMI BRANŻOWYMI  
3. WSZYSTKIE MATERIAŁY UŻYTE W PROJEKcie, ROZWIĄZANIA TECHNICZNE I URZĄDZENIA MUSZĄ ODPOWIEDZIEĆ NORMOM BEZPIECZEŃSTWA PROŻ I BHP  
ORAZ POSIADAĆ ODPOWIEDZIE ATESTY I APROBATY TECHNICZNE DOPUSZCZAJĄCE DO STOSOWANIA W BUDOWNICTWIE  
4. UWAGI I OPISY W CZĘŚCI OPISOWEJ PROJEKTU SĄ INTEGRALNĄ CZĘŚCIĄ OPRACOWANIA

Proj.M.		Jacek Magiera		Ul. STAROMEJSKA 8/2u, 58-560 JELENA GÓRA, tel.: 508396919, e-mail: projm@interia.pl	
Projektant:	mgr inż. Katarzyna JABŁONSKA MAGIERA	Podpis	Data	Nr uprawnień	Nr archiw.: 46/2010/OIA
Opracował:	inż. Jacek MAGIERA				Stadium: ARCHITEKTURA
Sprawdzający:					Część: Skala: 1:50
Zlecił: GMINA LUBAWKA, 58-420, Lubawka, ul. Plac Wolności 1					
Temat: REWITALIZACJA PARKU MIEJSKIEGO W LUBAWCE – ETAP I, PROJEKT SZALETU MIEJSKIEGO, lokalizacja: dz. nr 80/1, 113/1, obręb Lubawka_3, jednostka ewid.: 020703_4 (Lubawka – miasto)					
Tytuł rysunku: RZUT PODDASZA					Nr rys.: PR-2

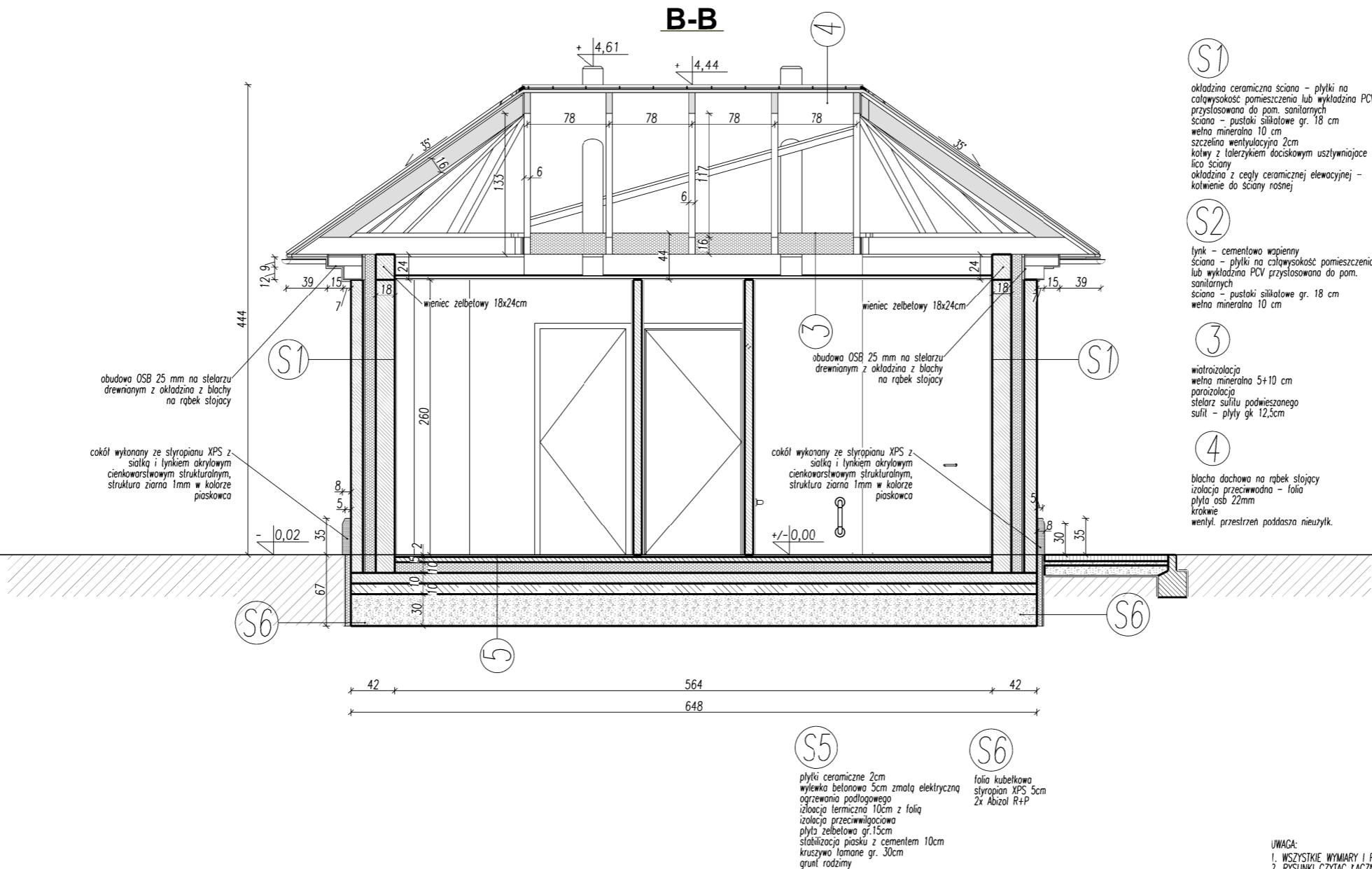


<h1 style="margin: 0;">Proj.M.</h1>		<h2 style="margin: 0;">Jacek Magiera</h2>			
		ul. STAROMEJSKA 8/2u, 58-560 JELENA GÓRA, tel.: 508394919, e-mail: projm@interia.pl			
	Imię i Nazwisko	Podpis	Data	Nr uprawnień	Nr archiw.:
Projektant:	mgr. inż. Katarzyna JABŁONSKA MAGIERA		04.2021	46/2010/OIA	Stadium: ARCHITEKTURA
Opracował:	inż. Jacek MAGIERA				Część:
Sprawdzący:					Skala: 1:50
Zleceniodawca: GMINA LUBAWKA, 58-420, Lubawka, ul. Plac Wolności 1					
Temat: REWITALIZACJA PARKU MIEJSKIEGO W LUBAWCE – ETAP I, PROJEKT SZALETU MIEJSKIEGO, lokalizacja: dz. nr 80/1, 113/1, obręb Lubawka_3, jednostka ewid.: 020703_4 (Lubawka – miasto)					
Tytuł rysunku: RZUT DACHU					Nr rys.: PR-3



UWAGA:  
1. WSZYSTKIE WYMIARY I RZĘDNE NALEŻY SPRAWDZIĆ NA BUDOWIE, A ZAISTNIAŁE NIEZGODNOŚCI NALEŻY WYJAŚNIĆ I UZGODNIĆ Z PROJEKTANTEM  
2. RYSUNKI CZYTAĆ ŁĄCZNIE Z RYSUNKAMI BRANŻOWYMI  
3. WSZYSTKIE MATERIAŁY UŻYTE W PROJEKCIE, ROZWIĄZANIA TECHNICZNE I URZĄDZENIA MUSZĄ ODPOWIEDZIEĆ NORMOM BEZPIECZEŃSTWA PROŻ I BHP  
ORAZ POSIADAĆ ODPOWIEDNIE ATYSTY I APROBATY TECHNICZNE DOPUSZCZAJĄCE DO STOSOWANIA W BUDOWNICTWIE  
4. UWAGI I OPISY W CZĘŚCI OPISOWEJ PROJEKTU SĄ INTEGRALNĄ CZĘŚCIĄ OPRACOWANIA

ProJ.M.		Jacek Magiera			
		ul. STAROMEJSKA 8/2u, 58-560 JELEŃA GÓRA, tel.: 508396919, e-mail: projm@interia.pl			
	Imię i Nazwisko	Podpis	Data	Nr uprawnień	Nr archiw.:
Projektant:	mgr inż. Katarzyna JABŁONSKA MAGIERA		04.2021	46/2010/OIA	ARCHITEKTURA
Opracował:	inż. Jacek MAGIERA				Część:
Sprawdzający:					Skala: 1:50
Zlecił: GMINA LUBAWKA, 58-420, Lubawka, ul. Plac Wolności 1					
Temat: REWITALIZACJA PARKU MIEJSKIEGO W LUBAWCE – ETAP I, PROJEKT SZKIELETU MIEJSKIEGO, lokalizacja: dz. nr 80/1, 113/1, obręb Lubawka_3, jednostka ewid.: 020703_4 (Lubawka – miasto)					
Tytuł rysunku: PRZERÓW A-A					Nr rys.: PR-4



**S1**  
okładzina ceramiczna ściana – płytki na całą wysokość pomieszczenia lub wykładzina PCV przystosowana do pom. sanitarnych  
ściana – pustaki silikatowe gr. 18 cm  
wełna mineralna 10 cm  
szelina wentylacyjna 2 cm  
kalwy z talerzykiem dociskowym usztywniające  
lico ściany  
okładzina z cegły ceramicznej elewacyjnej – kotwienie do ściany rusznej

**S2**  
link – cementowa wapienny  
ściana – płytki na całą wysokość pomieszczenia lub wykładzina PCV przystosowana do pom. sanitarnych  
ściana – pustaki silikatowe gr. 18 cm  
wełna mineralna 10 cm

**3**  
wiatroizolacja  
wełna mineralna 5+10 cm  
parozizolacja  
stelaż sufitu podwieszanego  
sufit – płyty gk 12,5 cm

**4**  
blach dachowa na rąbek stojący  
izolacja przeciwno – folia  
płyta osb 22 mm  
krokwie  
wentyl. przestrzeń poddasza nieużytk.

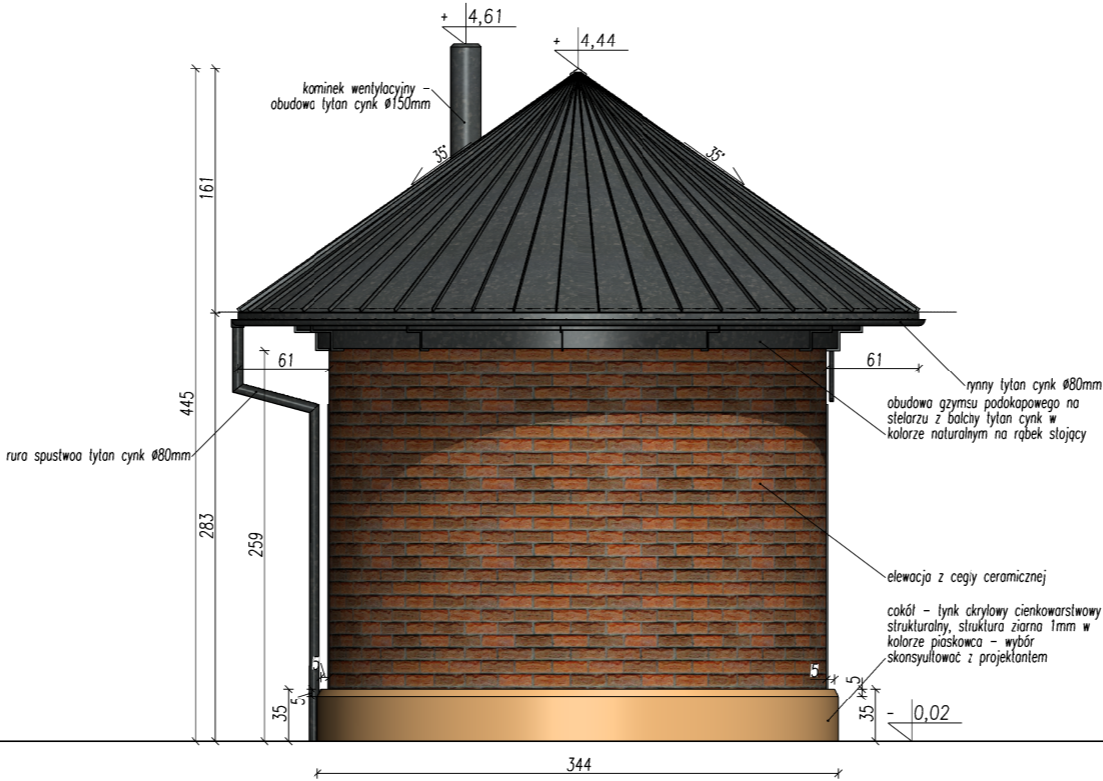
**S5**  
płyty ceramiczne 2 cm  
wylewka betonowa 5 cm zmat. elektryczną  
ogrzewania podłogowego  
izolacja termiczna 10 cm z folią  
izolacja przeciwwilgociowa  
płyta żelbetowa gr. 15 cm  
stabilizacja piasku z cementem 10 cm  
kruszywo łamane gr. 30 cm  
grunt rodzimy

**S6**  
folia kubelkowa  
styropian XPS 5 cm  
2x Abizol R+P

UWAGA:  
1. WSZYSTKIE WYMIARY I RZĘDNE NALEŻY SPRAWDZIĆ NA BUDOWIE, A ZAISTNIAŁE NIEZGODNOŚCI NALEŻY WYJAŚNIĆ I UZGODNIĆ Z PROJEKTANTEM  
2. RYSUNKI CZYTAĆ ŁĄCZNIE Z RYSUNKAMI BRANŻOWYMI  
3. WSZYSTKIE MATERIAŁY UŻYTE W PROJEKCIE, ROZWIĄZANIA TECHNICZNE I URZĄDZENIA MUSZĄ ODPOWIEDZIEĆ NORMOM BEZPIECZEŃSTWA PROŻ I BHP  
ORAZ POSIADAĆ ODPOWIEDZIE ATESTY I APROBATY TECHNICZNE DOPUSZCZAJĄCE DO STOSOWANIA W BUDOWNICTWIE  
4. UWAGI I OPISY W CZĘŚCI OPISOWEJ PROJEKTU SĄ INTEGRALNĄ CZĘŚCIĄ OPRACOWANIA

Proj.M.		Jacek Magiera			
		ul. STAROMEJSKA 8/2u, 58-560 JELENA GÓRA, tel.: 508396919, e-mail: projm@interia.pl			
Projektant:	Imię i Nazwisko	Podpis	Data	Nr uprawnień	Nr archiw.:
Opracował:	mgr inż. Katarzyna JABŁONSKA MAGIERA		04.2021	46/2010/OIA	ARCHITEKTURA
Sprawdzający:	inż. Jacek MAGIERA				Część:
					Skala: 1:50
Zlecił: GMINA LUBAWKA, 58-420, Lubawka, ul. Plac Wolności 1					
Temat: REWITALIZACJA PARKU MIEJSKIEGO W LUBAWCE – ETAP I, PROJEKT SZALETU MIEJSKIEGO, lokalizacja: dz. nr 80/1, 113/1, obręb Lubawka_3, jednostka ewid.: 020703_4 (Lubawka – miasto)					
Tytuł rysunku: PRZEMÓW B-B					Nr rys.: PR-5

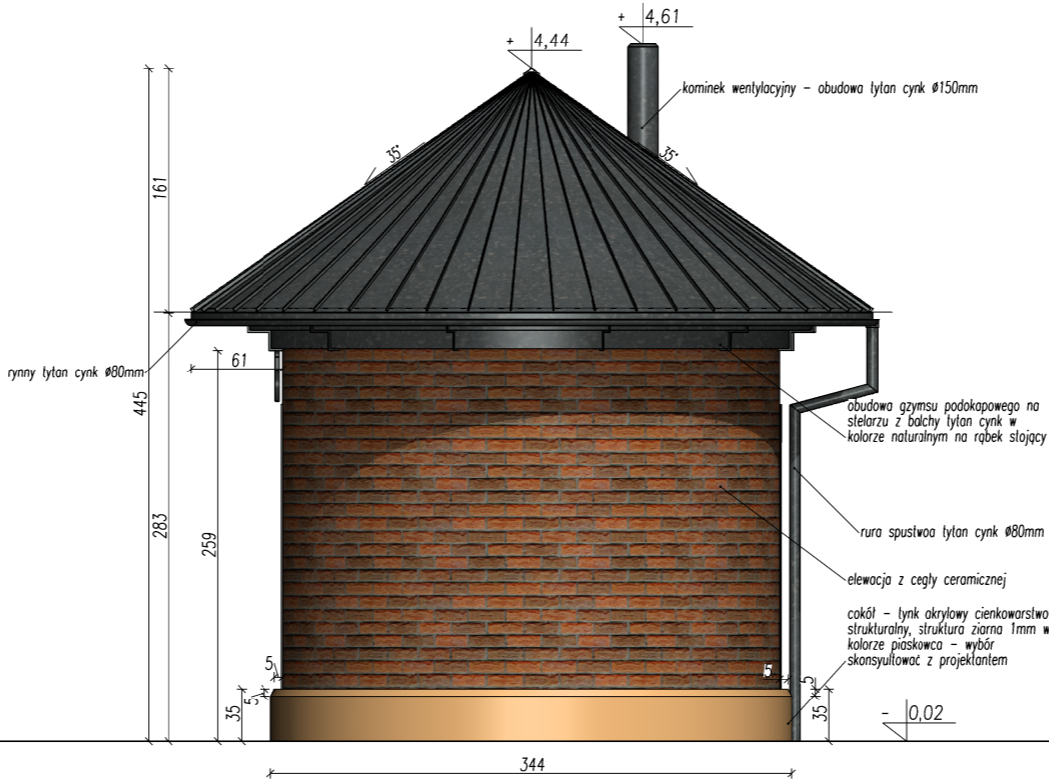
LEWACJA POŁUDNIOWA



UWAGA:  
1. WSZYSTKIE WYMIARY I RZĘDNE NALEŻY SPRAWDZIĆ NA BUDOWIE, A ZAISTNIAŁE NIEZGODNOŚCI NALEŻY WYJAŚNIĆ I UZGODNIĆ Z PROJEKTANTEM  
2. RYSUNKI CZYTAĆ ŁĄCZNIE Z RYSUNKAMI BRANŻOWYMI  
3. WSZYSTKIE MATERIAŁY UŻYTE W PROJEKCIE, ROZWIĄZANIA TECHNICZNE I URZĄDZENIA MUSZĄ ODPOWIEDZIEĆ NORMOM BEZPIECZEŃSTWA PPOŻ I BHP  
ORAZ POSIADAĆ ODPOWIEDZIE ATESTY I APROBATY TECHNICZNE DOPUSZCZAJĄCE DO STOSOWANIA W BUDOWNICTWIE  
4. UWAGI I OPISY W CZĘŚCI OPISOWEJ PROJEKTU SĄ INTEGRALNĄ CZĘŚCIĄ OPRACOWANIA

ProJ.M.		Jacek Magiera			
		ul. STAROMEJSKA 8/2u, 58-560 JELEŃ GÓRA, tel.: 508396919, e-mail: projm@interia.pl			
	Imię i Nazwisko	Podpis	Data	Nr uprawnień	Nr archiwizacji
Projektant:	mgr inż. Katarzyna JABŁONSKA MAGIERA		04.2021	46/2010/OIA	ARCHITEKTURA
Opracował:	inż. Jacek MAGIERA				Część:
Sprawdzający:					Skala: 1:50
Zlecił: GMINA LUBAWKA, 58-420, Lubawka, ul. Plac Wolności 1					
Temat: REWITALIZACJA PARKU MIEJSKIEGO W LUBAWCE – ETAP I, PROJEKT SZALETU MIEJSKIEGO, lokalizacja: dz. nr 80/1, 113/1, obręb Lubawka_3, jednostka ewid.: 020703_4 (Lubawka – miasto)					
Tytuł rysunku: ELEWACJA POŁUDNIOWA					Nr rys.: PR-6

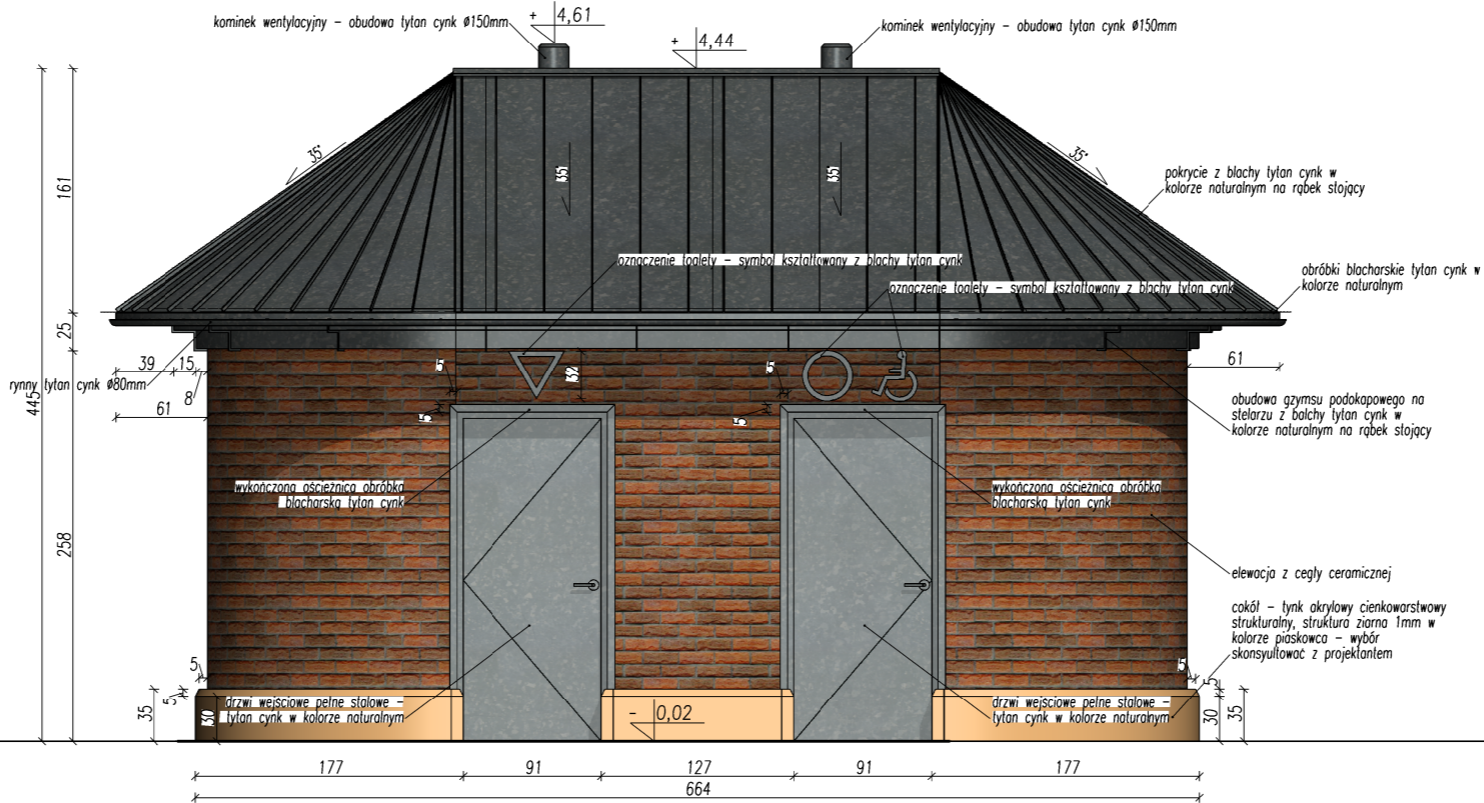
ELEWACJA PÓŁNOCNA



UWAGA:  
1. WSZYSTKIE WYMIARY I RZĘDNE NALEŻY SPRAWDZIĆ NA BUDOWIE, A ZAISTNIAŁE NIEZGODNOŚCI NALEŻY WYJAŚNIĆ I UZGODNIĆ Z PROJEKTANTEM  
2. RYSUNKI CZYTAĆ ŁĄCZNIE Z RYSUNKAMI BRANŻOWYMI  
3. WSZYSTKIE MATERIAŁY UŻYTE W PROJEKcie, ROZWIĄZANIA TECHNICZNE I URZĄDZENIA MUSZĄ ODPOWIEDZIEĆ NORMOM BEZPIECZEŃSTWA PPOŻ I BHP ORAZ POSIADAĆ ODPOWIEDZIE ATESTY I APROBATY TECHNICZNE DOPUSZCZAJĄCE DO STOSOWANIA W BUDOWNICTWIE  
4. UWAGI I OPISY W CZĘŚCI OPISOWEJ PROJEKTU SĄ INTEGRALNĄ CZĘŚCIĄ OPRACOWANIA

ProJ.M.		Jacek Magiera		ul. STAROMEJSKA 8/2u, 58-560 JELENA GÓRA, tel.: 508396919, e-mail: projm@interia.pl		
	Imię i Nazwisko	Podpis	Data	Nr uprawnień	Nr archiwizacji	
Projektant:	mgr inż. Katarzyna JABŁONSKA MAGIERA		04.2021	46/2010/OIA	Stadium:	ARCHITEKTURA
Opracował:	inż. Jacek MAGIERA				Część:	
Sprawdzający:					Skala:	1:50
Zlecił/dawał: GMINA LUBAWKA, 58-420, Lubawka, ul. Plac Wolności 1						
Temat: REWITALIZACJA PARKU MIEJSKIEGO W LUBAWCE – ETAP I, PROJEKT SZTALETU MIEJSKIEGO, lokalizacja: dz. nr 80/1, 113/1, obręb Lubawka_3, jednostka ewid.: 020703_4 (Lubawka – miasto)						
Tytuł rysunku: ELEWACJA PÓŁNOCNA						Nr rys.: PR-7

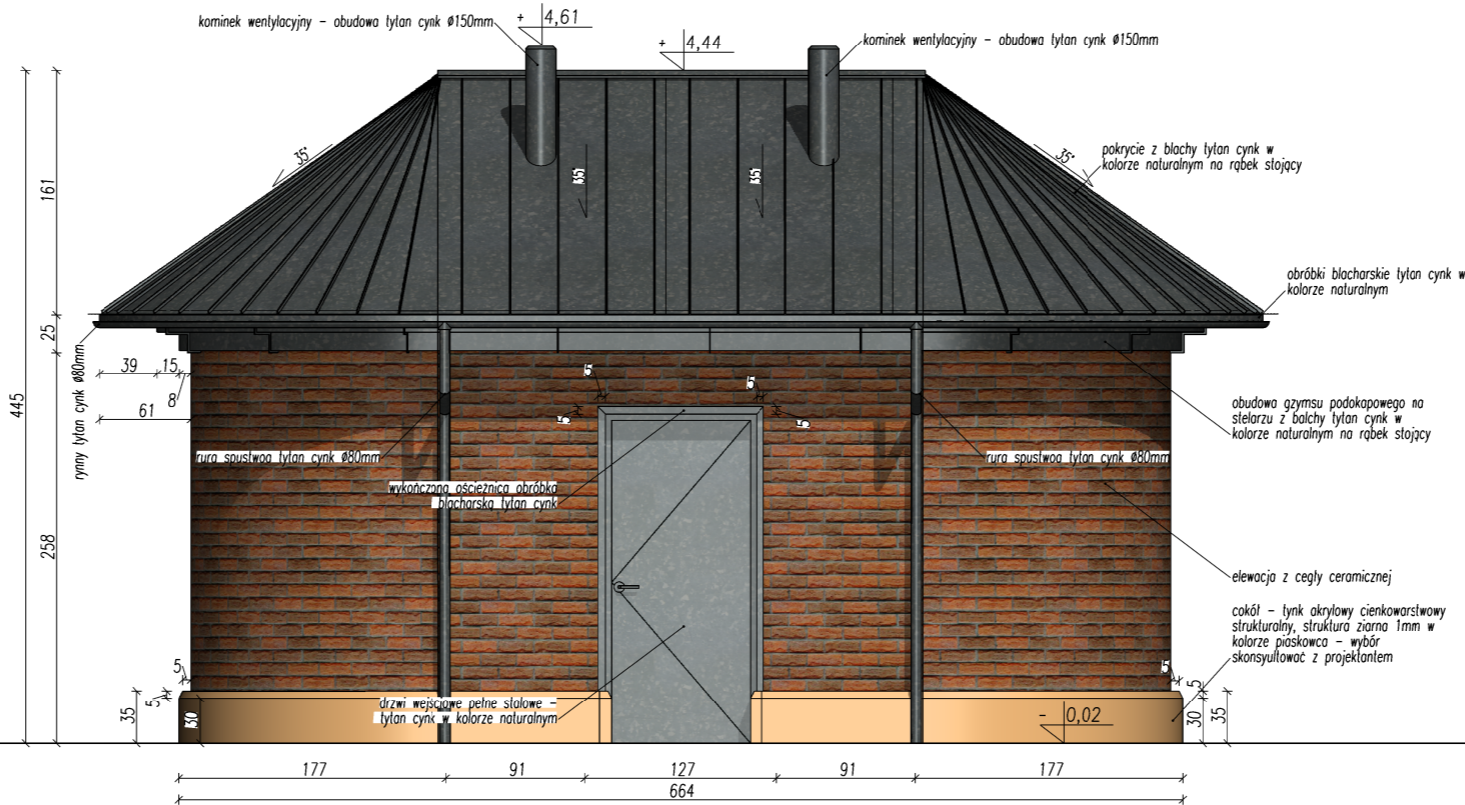
ELEWACJA WSCHODNIA



UWAGA:  
1. WSZYSTKIE WYMIARY I RZĘDNE NALEŻY SPRAWDZIĆ NA BUDOWIE, A ZAISTNIAŁE NIEZGODNOŚCI NALEŻY WYJAŚNIĆ I UZGODNIĆ Z PROJEKTANTEM  
2. RYSUNKI CZYTAĆ ŁĄCZNIE Z RYSUNKAMI BRANŻOWYMI  
3. WSZYSTKIE MATERIAŁY UŻYTE W PROJEKCIE, ROZWIĄZANIA TECHNICZNE I URZĄDZENIA MUSZĄ ODPOWIEDZIEĆ NORMOM BEZPIECZEŃSTWA PROZ I BHP  
ORAZ POSIADAĆ ODPOWIEDZIE ATESTY I APROBATY TECHNICZNE DOPUSZCZAJĄCE DO STOSOWANIA W BUDOWNICTWIE  
4. UWAGI I OPISY W CZĘŚCI OPISOWEJ PROJEKTU SĄ INTEGRALNĄ CZĘŚCIĄ OPRACOWANIA

ProJ.M.		Jacek Magiera			
		ul. STAROMIEJSKA 8/2u, 58-560 JELEŃ GÓRA, tel.: 508396919, e-mail: projm@interia.pl			
	Imię i Nazwisko	Podpis	Data	Nr uprawnień	Nr archiw.:
Projektant:	mgr inż. Katarzyna JABŁONSKA MAGIERA		04.2021	46/2010/OIA	ARCHITEKTURA
Opracował:	inż. Jacek MAGIERA				Część:
Sprawdzający:					Skala: 1:50
Zlecił: GMINA LUBAWKA, 58-420, Lubawka, ul. Plac Wolności 1					
Temat: REWITALIZACJA PARKU MIEJSKIEGO W LUBAWCE – ETAP I, PROJEKT SZKIELETU MIEJSKIEGO, lokalizacja: dz. nr 80/1, 113/1, obręb Lubawka_3, jednostka ewid.: 020703_4 (Lubawka – miasto)					
Tytuł rysunku: ELEWACJA WSCHODNIA					Nr rys.: PR-8

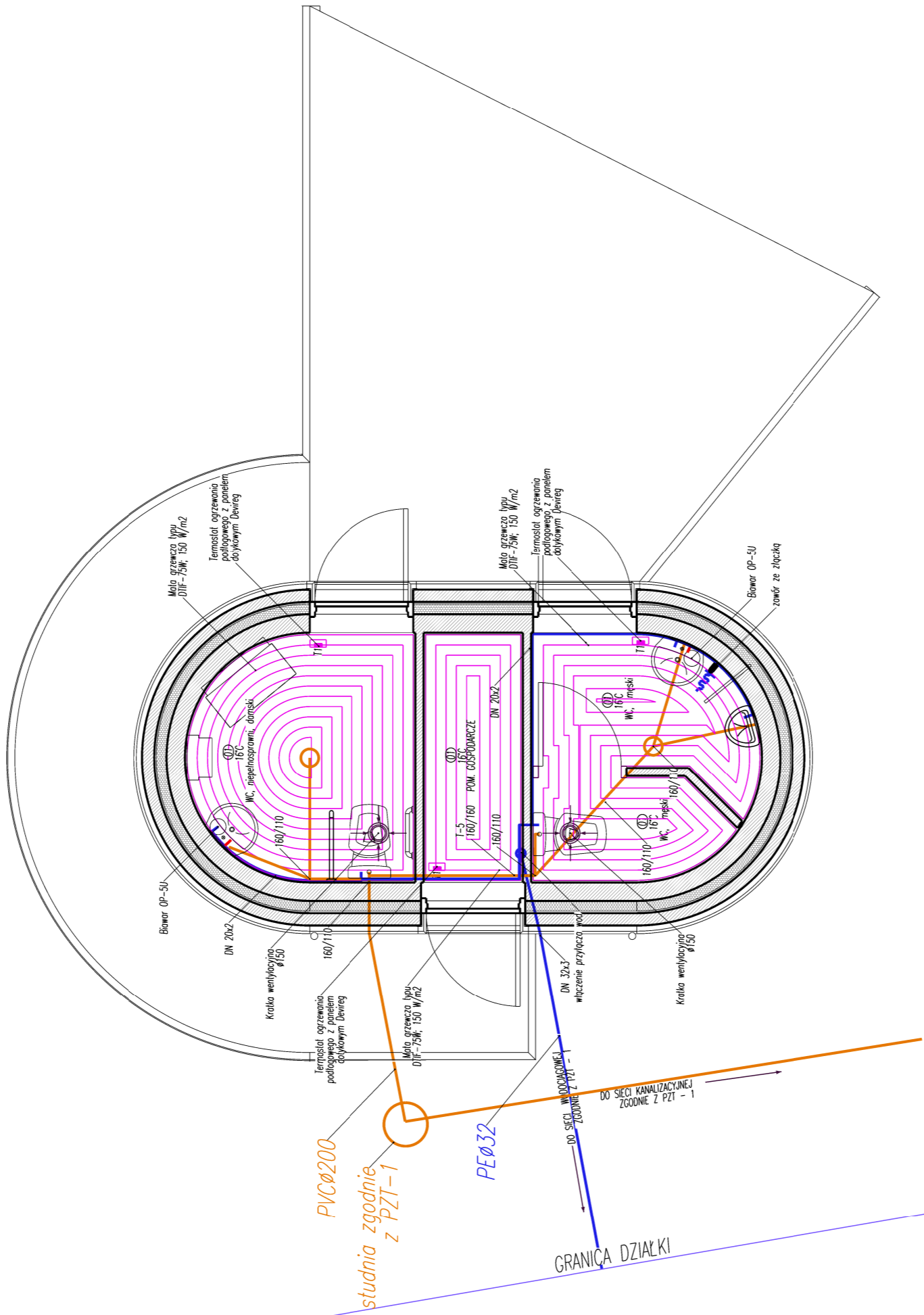
ELEWACJA POŁUDNIOWO - ZACHODNIA



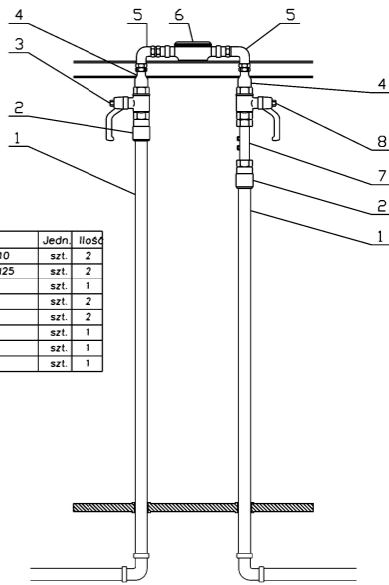
UWAGA:  
1. WSZYSTKIE WYMIARY I RZĘDNE NALEŻY SPRAWDZIĆ NA BUDOWIE, A ZAISTNIAŁE NIEZGODNOŚCI NALEŻY WYJAŚNIĆ I UZGODNIĆ Z PROJEKTANTEM  
2. RYSUNKI CZYTAĆ ŁĄCZNIE Z RYSUNKAMI BRANŻOWYMI  
3. WSZYSTKIE MATERIAŁY UŻYTE W PROJEKcie, ROZWIĄZANIA TECHNICZNE I URZĄDZENIA MUSZĄ ODPOWIEDZIEĆ NORMOM BEZPIECZEŃSTWA PROŻ I BHP ORAZ POSIADAĆ ODPOWIEDZIE ATESTY I APROBATY TECHNICZNE DOPUSZCZAJĄCE DO STOSOWANIA W BUDOWNICTWIE  
4. UWAGI I OPISY W CZĘŚCI OPISOWEJ PROJEKTU SĄ INTEGRALNĄ CZĘŚCIĄ OPRACOWANIA

ProJ.M.		Jacek Magiera			
		ul. STAROMEJSKA 8/2u, 58-560 JELEŃA GÓRA, tel.: 508396919, e-mail: projm@interia.pl			
	Imię i Nazwisko	Podpis	Data	Nr uprawnień	Nr archiw.:
Projektant:	mgr inż. Katarzyna JABŁONSKA MAGIERA		04.2021	46/2010/OIA	ARCHITEKTURA
Opracował:	inż. Jacek MAGIERA				Część:
Sprawdzający:					Skala: 1:50
Zleciłodawca: GMINA LUBAWKA, 58-420, Lubawka, ul. Plac Wolności 1					
Temat: REWITALIZACJA PARKU MIEJSKIEGO W LUBAWCE - ETAP I, PROJEKT SZALETU MIEJSKIEGO, lokalizacja: dz. nr 80/1, 113/1, obręb Lubawka_3, jednostka ewid.: 020703_4 (Lubawka - miasto)					
Tytuł rysunku: ELEWACJA POŁUDNIOWO - ZACHODNIA					Nr rys.: PR-9

RZUT PARTERU



1. Wodomierz należy zamontować na konsoli wodomierzowej  
2. Montaż wodomierza wykonać zgodnie z PN-ISO 4064-2 Ad1 oraz PN-B-10720

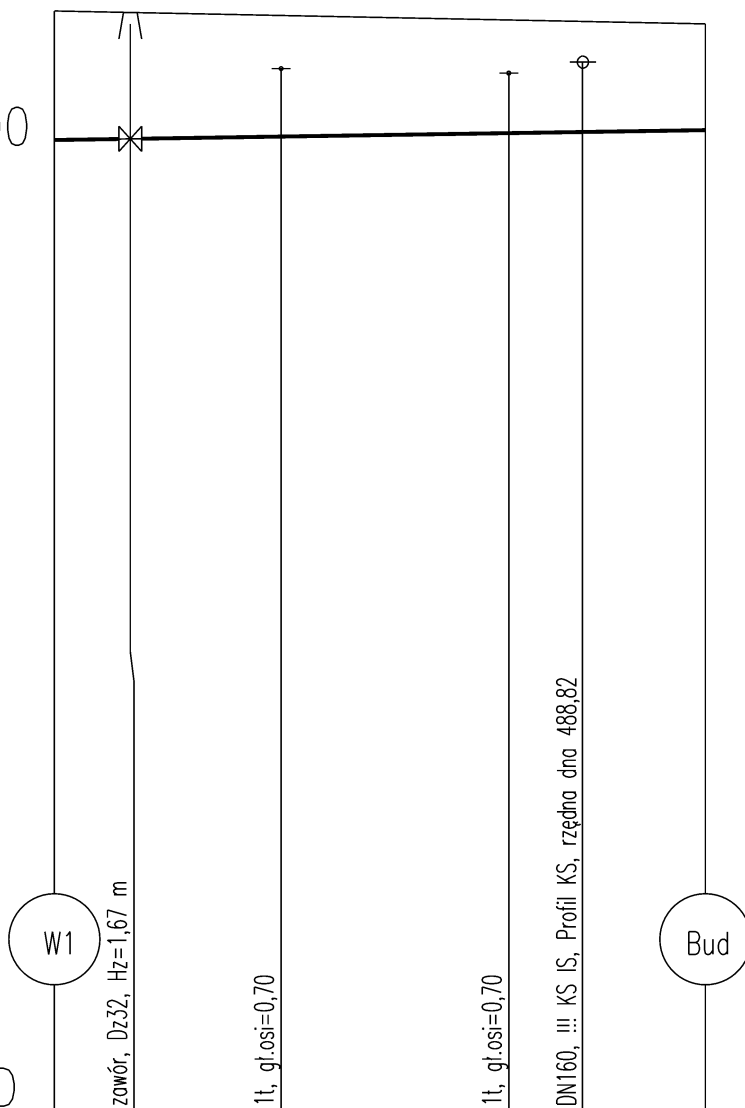


Nr	Wyszczególnienie	Jedn.	Ilość
1	Rura przewodowa PEHD SDR17 De32 PN10	szt.	2
2	Złącza elektrosp. PE De32 z gw.zew.DN25	szt.	2
3	Zawór kulowy DN25	szt.	1
4	Redukcja DN25/DN20	szt.	2
5	Kolano DN20	szt.	2
6	Wodomierz JS-4,0 Dn 20	szt.	1
7	Zawór antyskożeniowy EA 251 DN25	szt.	1
8	Zawór kulowy DN25 z odwadniaczem	szt.	1

- projektowana kratka sciekowa  
— projektowana instalacja kanalizacji sanitarnej  
— projektowana instalacja wody zimnej  
— projektowana instalacja wody ciepłej  
— mata grzewcza wewnętrzna typu DTIF; 150 W/m2 prod. DEVI  
TI — termostat ogrzewania podłogowego z panelem dotykowym Devireg

Proj.M.		Jacek Magiera			
		ul. STAROMEJSKA 8/2u, 58-560 JELENA GÓRA, tel.: 508396919, e-mail: projm@interia.pl			
Projektant:	mgr inż. Roderik ŚWIERCZOK	Podpis:	Data:	Nr uprawnień:	Nr archiwizacji:
Opracował:			04.2021	595/01/DUW	ARCHITEKTURA
Sprawdzający:					Część:
					Skala:
Zleceńodawca: GMINA LUBAWKA, 58-420, Lubawka, ul. Plac Wolności 1					
Temat: REWITALIZACJA PARKU MIEJSKIEGO W LUBAWCE – ETAP I, PROJEKT SZALETU MIEJSKIEGO, lokalizacja: dz. nr 80/1, 113/1, obręb Lubawka_3, jednostka ewid.: 020703_4 (Lubawka – miasto)					
Tytuł rysunku: PROJEKT INSTALACJI WOD-KAN I GRZEWECZEJ					Nr rys.: IS-1

Profil przyłącza  
wodociągowego  
Podziałka 1:100/100



Rzędna istniejącego terenu	489,57 489,55			489,43	489,40
Rzędna osi proj. rurociągu	487,87 487,89			487,98	488,00
Zagłębienie osi od terenu istn.	1,70 1,67			1,46	1,40
Proj. spadek rurociągu, odległość	L=8,5 i=1,5 %				
Proj. średnica zewnętrzna, materiał	Dz32 PE 32x2,0				
Hektometr i odległości	0,0 1,0	3,0	6,0	7,0	8,5

Proj.M.

Jacek Magiera

ul. STAROMEJSKA 8/2u, 58-560 JELENIA GÓRA, tel.: 508396919, e-mail: projm@interia.pl

	Imię i Nazwisko	Podpis	Data	Nr uprawnień	Nr archiw.
Projektant:	mgr inż. Rodyk ŚWIERCZOK		04.2021	595/01/DUW	Stadium: INSTALACJE
Opracował:					Część:
Sprawdzający:					Skala: 1:100

Zleciennodawca: GMINA LUBAWKA, 58-420, Lubawka, ul. Plac Wolności 1

Temat: REWITALIZACJA PARKU MIEJSKIEGO W LUBAWCE – ETAP I, PROJEKT SZALETU MIEJSKIEGO, lokalizacja: dz. nr 80/1, 113/1, obręb Lubawka\_3, jednostka ewid.: 020703\_4 (Lubawka – miasto)

Tytuł rysunku: PROFIL PRZYŁĄCZA WODOCIĄGOWEGO

Nr rys.: IS-2

Rzędna istniejącego terenu	489,40				489,67	490,10
Rzędna dna proj. kanału	488,85				488,67	488,61
Zagłębienie dna od terenu istn.	0,57	0,55			1,00	1,49
Długość odcinka	2,0	1,5	15,0			6,5
Proj. spadek kanału, odległość	L=25,0	i=1,0 ‰				
Proj. średnica nominalna, materiał	DN 160					
Hektometr i odległości	2,0	4,5	11,0	14,0	18,5	25,0

Ul. STAROMIEJSKA 8/2u, 58-560 JELENIA GÓRA, tel.: 508396919, e-mail: [projm@interia.pl](mailto:projm@interia.pl)

Nr rys.: 1S-3

RZUT PARTERU

LEGENDA:

- RG

Rozdzielnica elektryczna
- C

Oprawa nastropowa typu downlight LED 24W IP44
- AW

Oprawa oświetlenia ewakuacyjnego LED 3W 3h
- CR

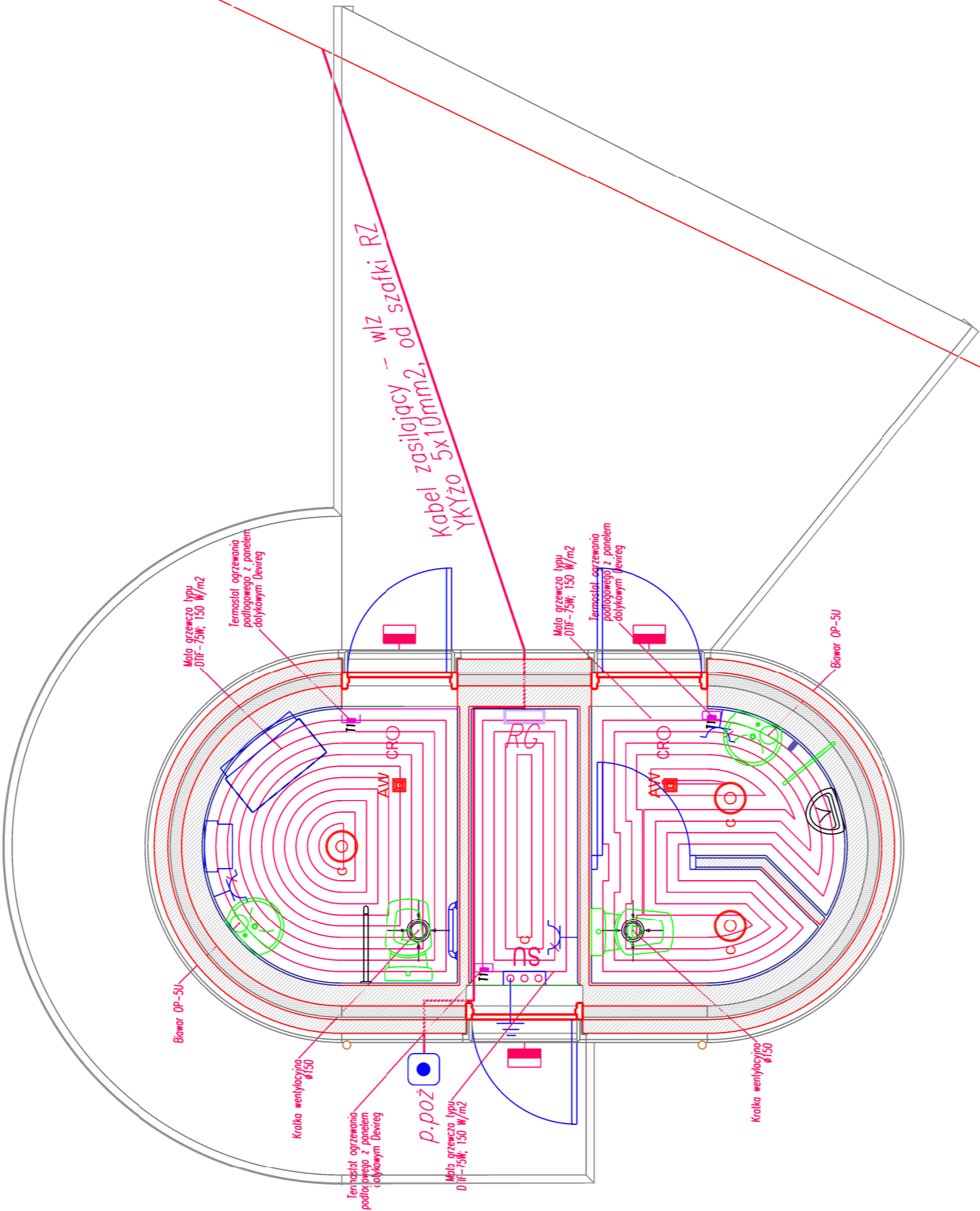
Czujka ruchu 360 stopni
- SU

Szyna uziemiająca
- Przycisk p.poz

Przycisk p.poz – "pożarowy wyłącznik prądu"
- Gniazdo

Gniazdo elektryczne 2P+Z 10A/16A, IP44
- Oprawa

Oprawa montowana na elewacji 1x60W IP65



ProJ.M.		Jacek Magiera		ul. STAROMEJSKA 8/2u, 58-560 JELENIA GÓRA, tel.: 508396919, e-mail: projm@interia.pl		
Projektant:	mgr inż. Krzysztof LESZCZYŃSKI	Podpis:	Data:	Nr uprawnień:	Nr archiwizacji:	Stadium:
Opracował:	inż. Jacek MAGIERA		04.2021	198/DOS/15		ARCHITEKTURA
Sprawdzący:						Część:
						Skala:
						1:50
Zleciennodawca: GMINA LUBAWKA, 58-420, Lubawka, ul. Plac Wolności 1						
Temat: REWITALIZACJA PARKU MIEJSKIEGO W LUBAWCE - ETAP I, PROJEKT SZKIELETU MIEJSKIEGO, lokalizacja: dz. nr 80/1, 113/1, obręb Lubawka_3, jednostka ewid.: 020703_4 (Lubawka - miasto)						
Tytuł rysunku: PROJEKT INSTALACJI OŚWIETLENIA, GNAZD WYKONYWYCH I OGRZEWANIA ELEKTRYCZNEGO						Nr rys.: IE-1

RZUT DACHU

LEGENDA:



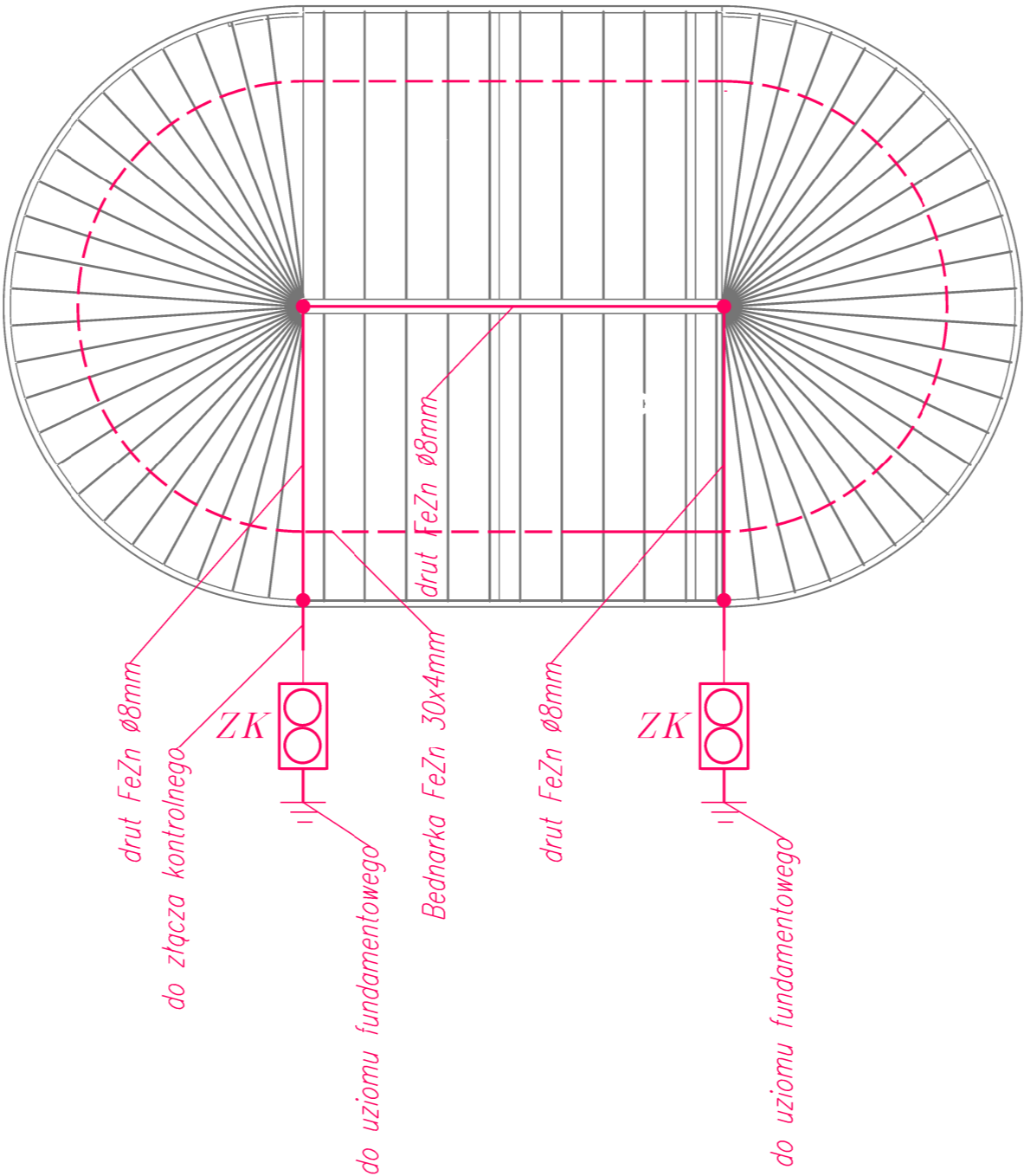
złącze kontrolne



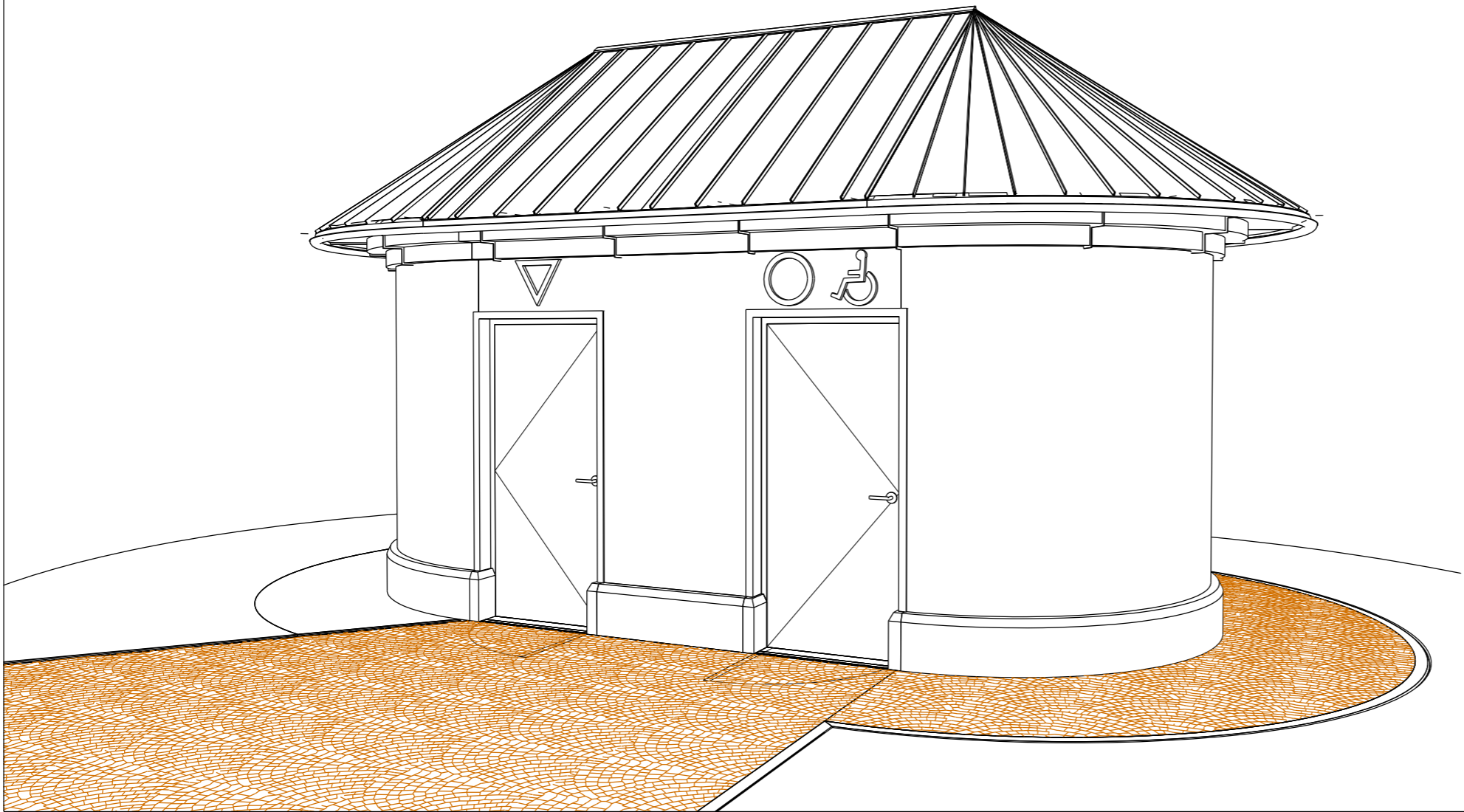
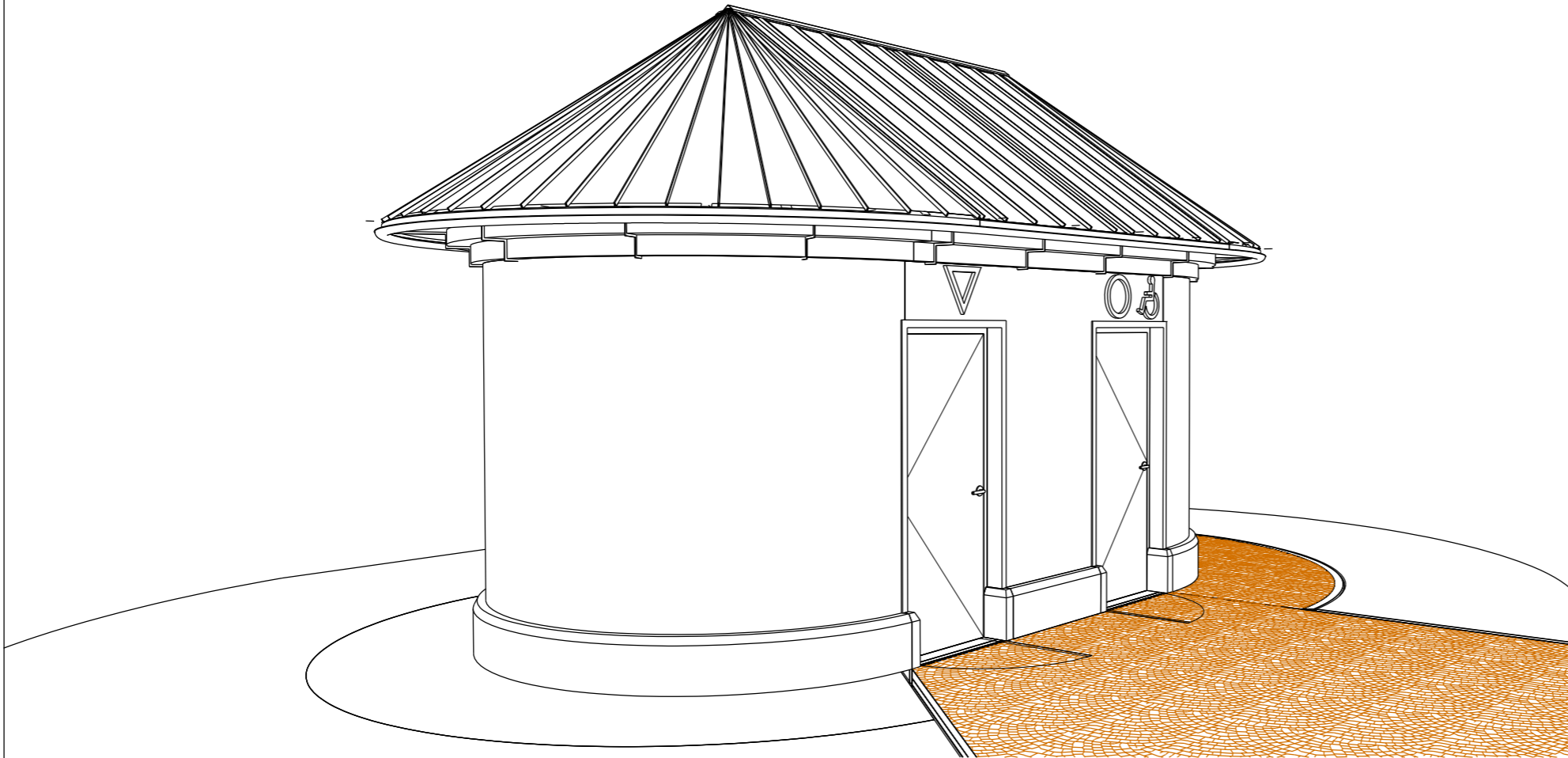
drut FeZn/ø8



połączenie śrubowe



ProJ.M.		Jacek Magiera		ul. STAROMEJSKA 8/2u, 58-560 JELENIA GÓRA, tel.: 508396919, e-mail: projm@interia.pl	
Projektant:	mgr inż. Krzysztof LESZCZYŃSKI	Podpis:	04.2021	Nr uprawnień:	198/DOS/15
Opracował:				Stadium:	ARCHITEKTURA
Sprawdzący:				Część:	
				Skala:	1:50
Zleciennodawca: GMINA LUBAWKA, 58-420, Lubawka, ul. Plac Wolności 1					
Temat: REWITALIZACJA PARKU MIEJSKIEGO W LUBAWCE - ETAP I, PROJEKT SZALETU MIEJSKIEGO, lokalizacja: dz. nr 80/1, 113/1, obręb Lubawka_3, jednostka ewid.: 020703_4 (Lubawka - miasto)					
Tytuł rysunku: PROJEKT INSTALACJI ODGROMOWEJ I UZIEMIENIA					Nr rys.: IE-2



ProJ.M.		Jacek Magiera		ul. STAROMEJSKA 8/2u, 58-560 JELENIA GÓRA, tel.: 508396919, e-mail: projm@interia.pl	
Projektant:	mgr inż. Katarzyna JABŁONSKA MAGIERA	Podpis	Data	Nr uprawnień	Nr archiw.: 46/2010/OIA
Opracował:	inż. Jacek MAGIERA				Stadium: ARCHITEKTURA
Sprawdzający:					Część: Skala: 1:50
Zleciennodawca: GMINA LUBAWKA, 58-420, Lubawka, ul. Plac Wolności 1					
Temat: REWITALIZACJA PARKU MIEJSKIEGO W LUBAWCE - ETAP I, PROJEKT SZKIELETU MIEJSKIEGO, lokalizacja: dz. nr 80/1, 113/1, obręb Lubawka_3, jednostka ewid.: 020703_4 (Lubawka - miasto)					
Tytuł rysunku: RYSUNEK ZŁOŻENIOWY					Nr rys.: ZL-1