

MAPA DO CELÓW PROJEKTOWYCH
Skala 1:500
Obiekt: Gdansk – ul. Kurza 14, 15/16

Identyfikator i nazwa jednostki ewidencyjnej: 226101_1 [Gdansk]
Identyfikator i nazwa obszaru ewidencyjnego: 100
Nr sekcji: 6.220.26.07.4.1; 6.220.26.07.4.2; 6.220.26.07.2.4; 6.220.26.07.2.3
Nr KERG: WG-III.6640.1.4661.2018

Układ współrzędnych prostokątnych płaskich: 2000 strefa 6
Geodezyjny układ odniesienia: Kronsztadt 86 bis
Nazwa podmiotu, który wykonał mapę:

ARDA Biuro Geodezyjne
Marcin Banas
ul. Zakosy 63
80-140 Gdansk
NIP 583-219-98-13 REGON 192088371
tel. 508-084-518

Imię i nazwisko, nr świadectwa nadania uprawnień geodety,
który sporządził mapę:

GEODETA I PRAWY WYKONAWCY
inż. Tomasz Karpowicz
Nr uprawnień: 19286

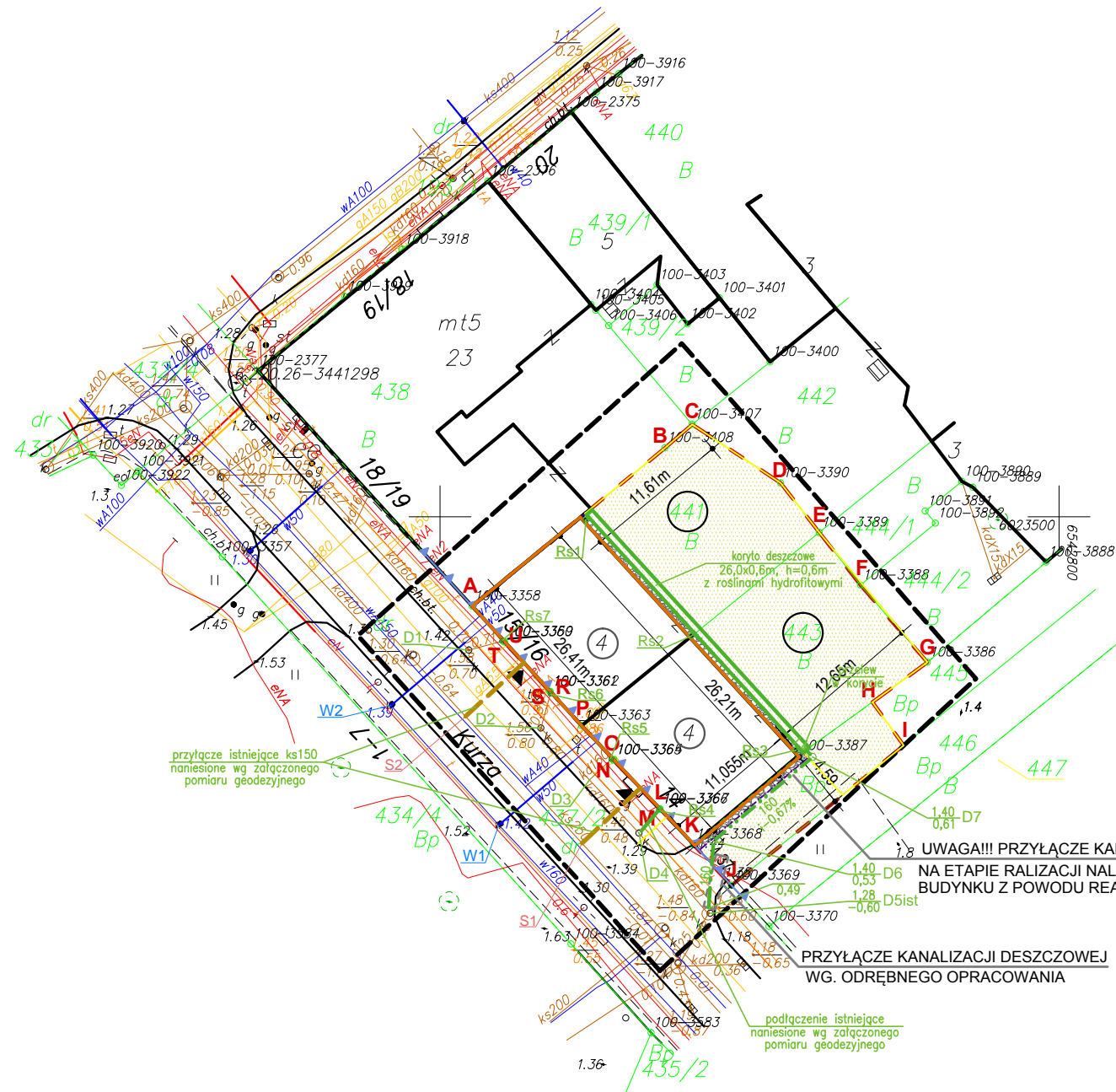
— Oznaczenie granic obszaru, który był przedmiotem aktualizacji Gdansk, dnia 01.12.2018r.
— Obiekty nieobjęte katalogiem obiektów baz danych (§ 80 ust.3 – Rozporz. MSWiA z dnia 09.11.2011r. Dz.U.Nr 236 poz. 1572)
Sluzebnosc gruntowych nie badano.

W dniu 29.10.2018r. uzupełniono o treść nakładki RKS PUT Gdansk – patrz mapa

Gdansk, dn. 29.10.2018r.

PROJEKT CHRONIONY PRAWEM AUTORSKIM. WPROWADZANIE JAKICHKOLWIEK ZMIAN, PRZETWARZANIE I POWIELANIE ZABRONIONE. PROJEKT STANOWI WŁASNOŚĆ PRACOWNI A. P. P. ARCHITEKA.

UWAGI
1. WYKONAWCA NIE MOŻE WYKORZYSTYWAĆ JAKICHKOLWIEK WYKRYTYCH EWENTUALNYCH BRAKÓW LUB BŁĘDÓW NA SWOJĄ KORZYŚĆ.
W PRZYPADKU GDY WYKONAWCA WYKRYŁ BŁĄD, POWINIEN NATYCHMIAST Poinformować INWESTORA I AUTORA PROJEKTU, ABY MOŻLIWE BYŁO SKORYGOWANIE. WSZYSTKIE DOSTRZEŻENIE BŁĘDY, LUB NIEDOKŁADNOŚCI PROJEKTU NALEŻY ZGŁASZAĆ AUTOROM PROJEKTU NATYCHMIAST PO ROZPOCZĘCIU ROBÓT BUDOWLANYCH.
2. WSZELKIE DZIAŁANIA BUDOWLANE WYKONAĆ ZGODNIE Z PROJEKTAMI. W PRZYPADKU ZAISTNIAŁYCH ROZBIĘŻNOŚCI LUB PROBLEMÓW WYNIKAJĄCYCH Z ROZBIÓREK I DZIAŁAŃ BUDOWLANYCH NA STRUKTURZE ISTNIEJĄCEJ NALEŻY BEZWZGLĘDNIE SKONTAKTOWAĆ SIĘ Z PROJEKTANTEM KONSTRUKCJI I ARCHITEKTURY PRZED ROZPOCZĘCIEM PRAC.
3. WSZELKIE WYMARY NALEŻY SPRAWDZAĆ NA BUDOWIE.
4. CZĘŚĆ GRAFICZNĄ PROJEKTU NALEŻY BEZWZGLĘDNIE ROZPATRYWAĆ Z CZĘŚCIĄ OPISOWĄ PROJEKTU BUDOWLANEGO.

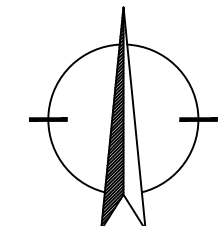


OZNACZENIA GRAFICZNE	
A R	GRANICA OPRACOWANIA
441	NUMERY DZIAŁEK
	NIEPRZEKARCZALNA LINIA ZABUDOWY
	PRZEBUDOWA I NADBUDOWA BUDYNKU WRAZ ZE ZMIANĄ SPOSOBU UŻYTKOWANIA
	BUDYNKI ISTNIEJĄCE
4	ILOŚĆ KONDYGNACJI
	WEJŚCIA DO BUDYNKU
	ZIELEŃ NISKA UPORZĄDKOWANA
	OPASKA WOKÓŁ BUDYNKU - ŻWIR PŁUKANY
	PROJEKTOWANE KORYTO DESZCZOWE
	PROJEKTOWANA KANALIZACJA DESZCZOWA WŁĄCZONA DO ISTNIEJĄCEJ STUDIUM D5
	ISTNIEJĄCA KANALIZACJA DESZCZOWA
	ISTNIEJĄCA KANALIZACJA SANITARNA
Rs2	RURA SPUSTOWA
Wd	WPUST DESZCZOWY
OD	OGRÓD DESZCZOWY W POJEMNIKU
D	STUDZIENKA KANALIZACJI DESZCZOWEJ
S	MIEJSCE WŁĄCZENIA ISTNIEJĄCEGO PRZYŁĄCZA KANALIZACJI SANITARNEJ
W	MIEJSCE WŁĄCZENIA ISTNIEJĄCEGO PRZYŁĄCZA WODOCIĄGOWEGO

UWAGA!!! PRZYŁĄCZE KANALIZACJI DESZCZOWEJ NA ETAPIE REALIZACJI NALEŻY WYKONAĆ PRZY ŚCIANIENIU BUDYNKU Z POWODU REALIZACJI PRZYŁĄCZA C.O.

PRZYŁĄCZE KANALIZACJI DESZCZOWEJ WG. ODRĘBNEGO OPRACOWANIA

Wzrosty w wyniku prac
planu zawiera operat
państwowego zasobu
państwowego
Gdansk w Gdansk
Biuro Geodezyjne
Biuro Geodezyjne
2019.123684
2019-01-28
INSPEKTOR
Agata Lechowska



STWIERDZAM ZGODNOŚĆ KOPII MAPY DO CELÓW PROJEKTOWYCH Z ORYGINAŁEM
MGR INŻ. ARCH. TOMASZ KARPOWICZ
UPRAWNIONY PROJEKTANT W SPECJALNOŚCI ARCHITEKTONICZNEJ BEZ OGRANICZEŃ
NR PO/KK/238/2008 TEL. 696 022 373

POZIOM POSADOWIENIA BUDYNKU				
± 0,00	2,365 mnpm			

ZESTAWIENIE POWIERZCHNI DZIAŁEK		
441	0,0307 ha	
443	0,0303 ha	
445	0,0217 ha	
SUMA POWIERZCHNI DZIAŁEK	0,0827 ha	

ZESTAWIENIE POWIERZCHNI ZAGOSPODAROWANIA TERENU - DZIAŁKI 441, 443, 445				
OBRĘB 0100, JEDNOSTKA EWIDENCYJNA 226101_1				
ZABUDOWA PROJEKTOWANA	293,3	293,3	m ²	35,47 %
OPASKA ZE ŻWIRU PŁUKANEGO	13,1	13,1	m ²	1,58 %
TERENY ZIELONE UPORZĄDKOWANE	520,6	520,6	m ²	62,95 %
OGÓLEM	827,0	827,0	m²	100 %

AUTORSKA PRACOWNIA PROJEKTOWA ARCHITEKA TOMASZ KARPOWICZ	
UL. JABLONIOWA 20/113, 80-175 GDAŃSK TEL. (58)500 83 83 WWW.ARCHITEKA.NET	
temat opracowania: PROJEKT PRZEBUDOWY, NADBUDOWY I ZMIANY SPOSOBU UŻYTKOWANIA BUDYNKÓW MIESZKALNYCH	
adres obiektu budowlanego: UL. KURZA 14, 15/16 80-742 GDAŃSK	
tytuł rysunku: PROJEKT ZAGOSPODAROWANIA TERENU	
faza: PROJEKT WYKONAWCZY	branża: ARCHITEKTURA
autor: mgr inż. arch. Tomasz Karpowicz	PO/KK/238/2008 spec. architektoniczna
sprawdzający: mgr inż. arch. Marta Bartoszewicz	560/POOKK/2013 spec. architektoniczna
autor: mgr inż. Krzysztof Szymański	215/Gd/99 spec. instalacyjno - inż.
sprawdzający: mgr inż. Elżbieta Okla-Majewska	2675/Gd/86 spec. instalacyjno - inż.
skala: 1:500	MAJ 2019
rys: ZW-1	-27 -