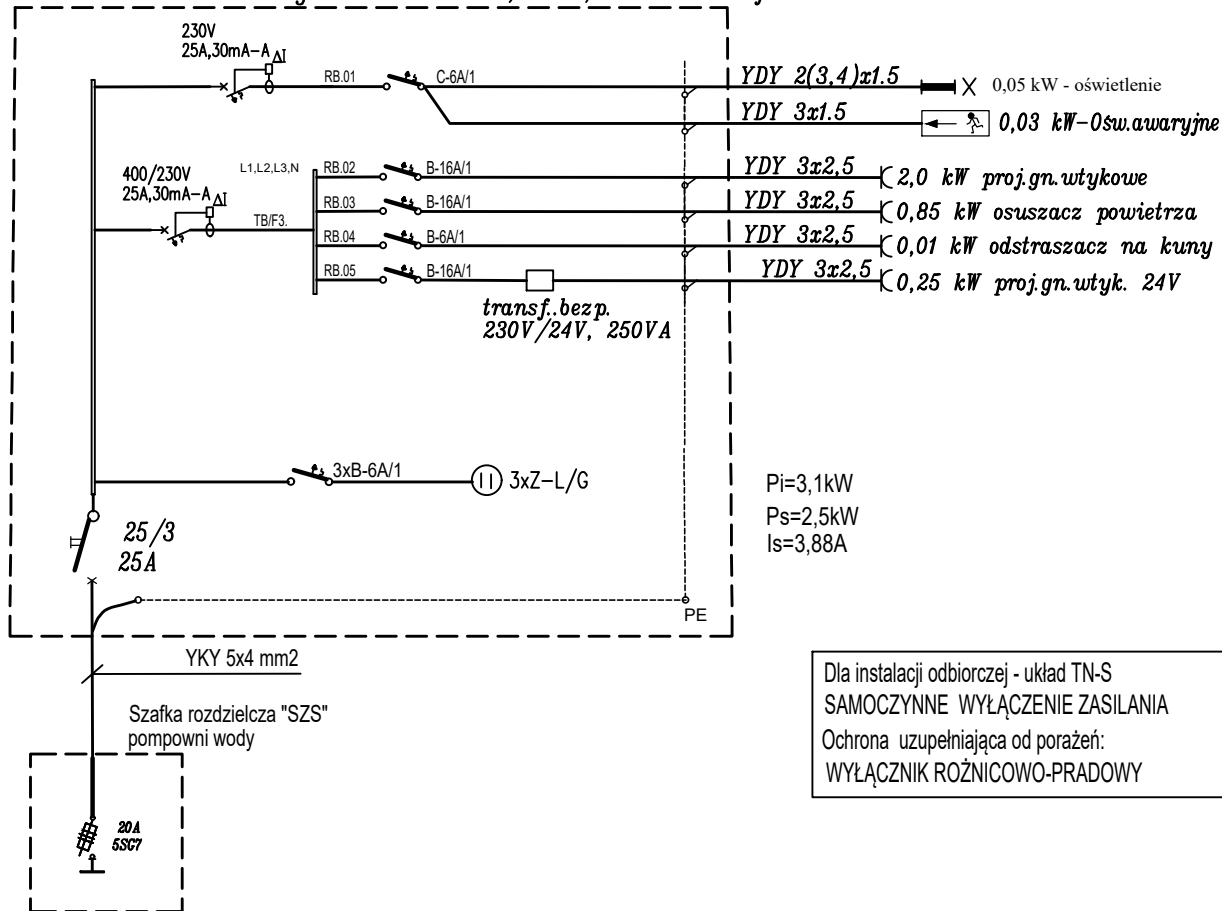


RB

Rozdz. natynkowa. 2x18 160, IP65, II kl. izolacji



Dla instalacji odbiorczej - układ TN-S
SAMOCZYNNE WYŁĄCZENIE ZASILANIA
Ochrona uzupełniająca od porażeń:
WYŁĄCZNIK RÓŻNICOWO-PRĄDOWY

PIWIS			
ZAKŁAD PROJEKTOWANIA I WYKONAWSTWA			
tel./fax. (077)4546533		e-mail: piwis@mik.pl	
TYTUŁ PROJEKTU	Poprawa bezpieczeństwa przesyłu wody w obrębie wodociągu grupowego Krzywizna – budowa sieci wod. SUW Krzywizna		STADIUM
OBIEKT	Sieć wodociągowa		P.T./P.W.
ADRES	Kujakowice Górne, OBRĘB KUJAKOWICE GÓRNE działki nr.: 290 –kml,	BRANŻA	DATA
NAZWA RYSUNKU	SCHEMAT IDEOWY TABLICZ ROZDZIELCZEJ "RB"	ELEKTRYCZNA	20.08.2021
FUNKCJA	ZESPÓŁ PROJEKTOWY	NR UPR.	PODPIS
PROJEKTOWAŁ	mgr inż. Ewald Mrugała	201/91/Op	
OPRACOWAŁ			
SPRAWDZIŁ	mgr inż. Krzysztof Giesa	195/91/Op	
KIER. ZAKŁ.	inż. Zdzisław Czuczvara	6/89/Op	
INWESTOR	Wodociągi i Kanalizacja "HYDROKOM" Sp. z o.o. ul.KoŃtąja 7 46-203 Kluczbork	SKALA	NR RYSUNKU E/5