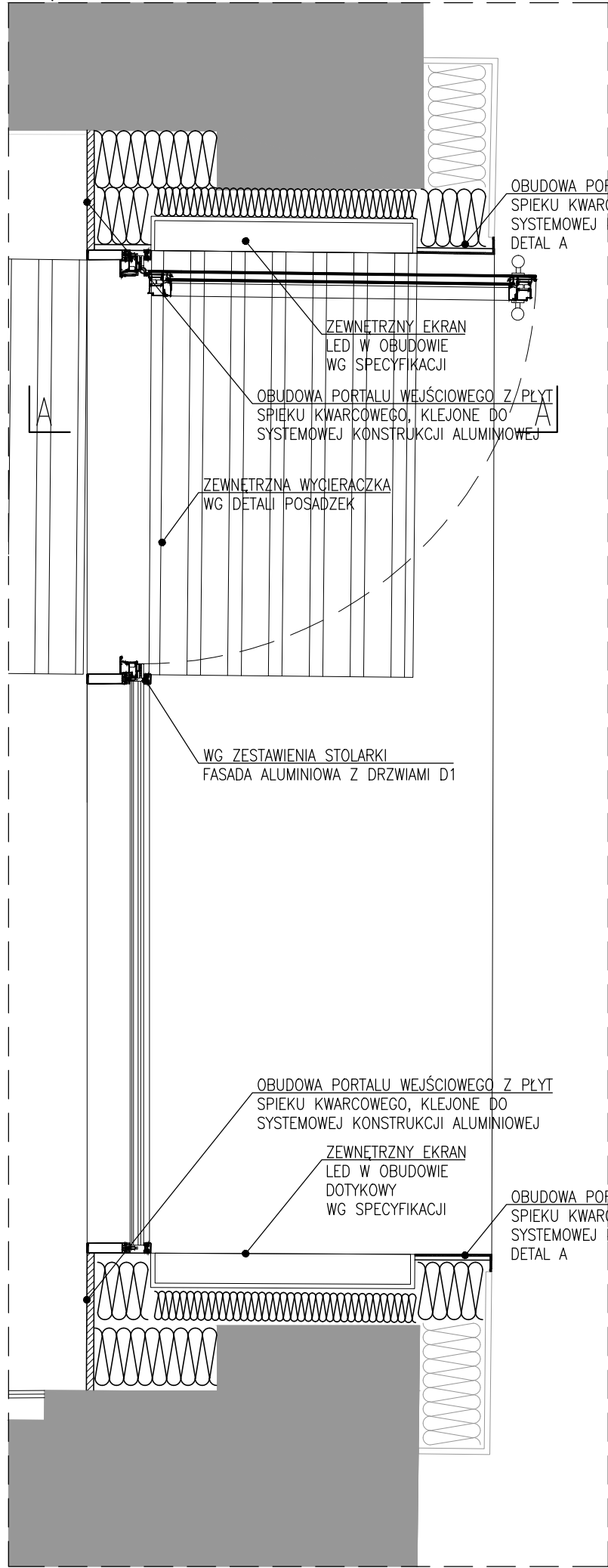
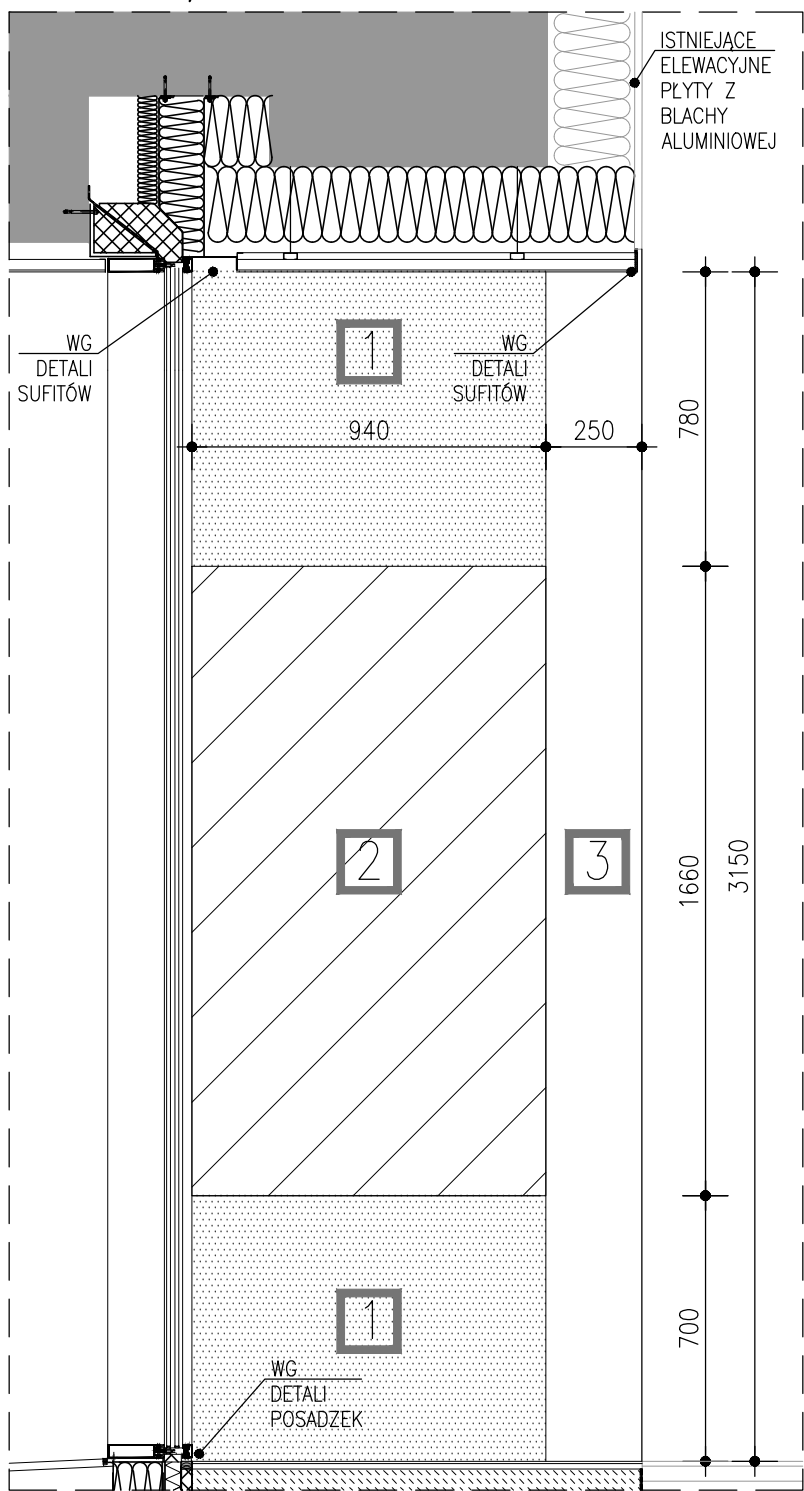


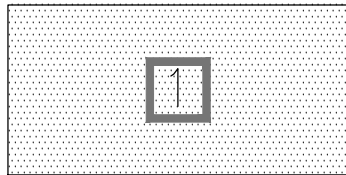
PORTAL WEJŚCIOWY  
RZUT/SKAŁA 1:20



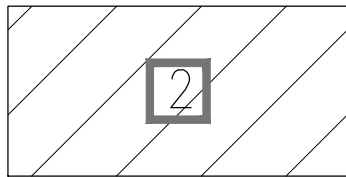
PORTAL WEJŚCIOWY  
PRZĘKRÓJ A-A/SKAŁA 1:20



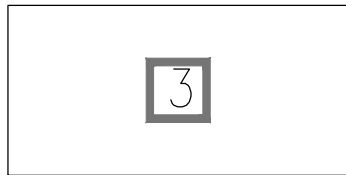
UWAGA: PRZECIWNĄ ŚCIANĘ PORTALU WYKONAĆ ANALOGICZNIE



ELEWACYJNE PŁYTY Z BLACHY ALUMINIOWEJ DOBRANE KOLORYSTYCZNIE DO ISTNIEJĄCYCH NA ELEWACJI

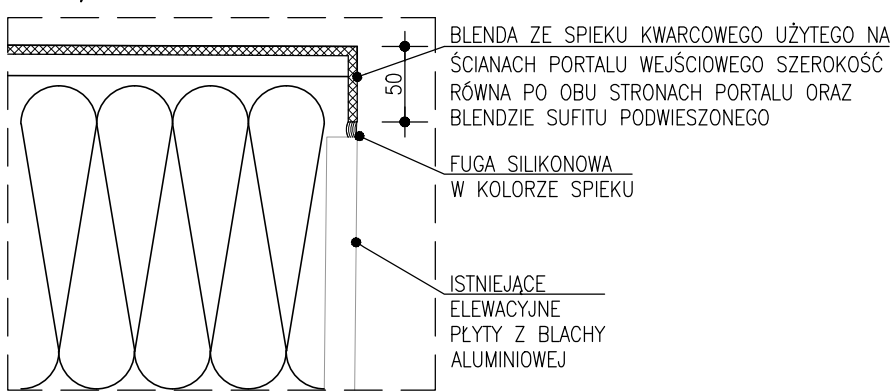


EKRANY LED ZEWNETRZNE MOCOWANE W OBUDOWIE WG. SPECYFIKACJI



PŁYTY SPIEKU KWARCOWEGO WYM. 315x25cm KOLOR NCS S 0502-Y, JEDNOLITE, TÓŻSAME Z UŻYTYMI NA POSADZCE, WG SPECYFIKACJI, GRUBOŚĆ 6mm, KLEJONE DO SYSTEMOWEJ KONSTRUKCJI ALUMINIOWEJ

NAROŻNIK PORTALU WEJŚCIOWEGO DETAL A  
RZUT / SKAŁA 1:5



UWAGA:

- WYMIARY DETALI PODANE W MILIMETRACH
- WYMIARY W STANIE SUROWYM SPRAWDZIĆ NA BUDOWIE
- SZCZEGÓŁOWE UWARSTWIENIA SUFITÓW, ŚCIAN I POSADZEK PODANO NA RYSUNKACH RZUTÓW I PRZĘKRÓJÓW
- STOSOWAĆ ROZWIĄZANIA SYSTEMOWE

TEN RYSUNEK OBJĘTY JEST PRAWAMI AUTORSKIMI FIRMY WARSZTAT ARCHITEKTURY NIE MOŻE BYĆ UŻYWANY ORAZ REPRODUKOWANY W CZĘŚCI LUB CAŁOŚCI BEZ PISEMNEJ ZGODY WSZYSTKIE INFORMACJE OTRZYMANE DROGĄ ELEKTRONICZNĄ WAŻNE SĄ WYŁĄCZNIE WRAZ Z ODPowiednim WYDRUKIEM I PODPISEM

INWESTOR  
TEATR WYBRZEŻE  
80-834 GDAŃSK  
ul. Św. Ducha 2

PROJEKT  
Przebudowa Sceny Kameralnej Teatru Wybrzeże zlokalizowanej przy ul. Bohaterów Monte Cassino 30 w Sopocie  
dz. nr 4/2, 4/3 - obr. 0001

**WAPA WARSZTAT ARCHITEKTURY**  
PRACOWNIA AUTORSKA  
81-844 SOPOT, Armii Krajowej 85; tel./faks (58) 551-45-59; www.wapa.pl; pracownia@wapa.pl

PROJEKTANT  
dr inż. arch.  
KRZYSZTOF KOZŁOWSKI  
upr. nr 3894/GD/89

WSPÓŁPRACA  
mgr inż. arch.  
MIKOŁAJ ANDRZEJEWSKI

SPRAWDZAJĄCY  
mgr inż. arch.  
ROMAN DURKIEWICZ  
upr. bud. nr 5800/GD/94

NAZWA OPRACOWANIA  
PROJEKT WYKONAWCZY

BRANŻA  
ARCHITEKTURA

NR TECZKI  
A1

FAZA  
PW

RYSUNEK

DETALE PORTALU WEJŚCIOWEGO

SKAŁA  
1:20  
DATA  
16.06.2020

NR RYSUNKU  
1.08

NAZWA PLIKU  
Scena Kameralna Sopot - PORTAL WEJŚCIOWY.dwg