

LEGENDA

dn20 Projektowana instalacja gazowa z rur stalowych czarnych bez szwu łączonych przez spawanie

- 1- projektowany kocioł gazowy dwufunkcyjny o mocy 24kW, podłączenie spaliny-powietrze 60/100.
- 2 -filtr mufowy siatkowy mosiężny do gazu dn20
- 3 -zawór kulowy mufowy do gazu dn20
- 4 -przejście w rurze ochronnej
- 5 -zawór kulowy mufowy do gazu dn15
- 6 -kuchenka gazowa czteropalnikowa o mocy 9kW
- 7 -projektowany gazomierz G4

W1- istn. pion wody zimnej
 K1- istn. pion kanalizacji sanitarnej
 G1- istn. pion gazu

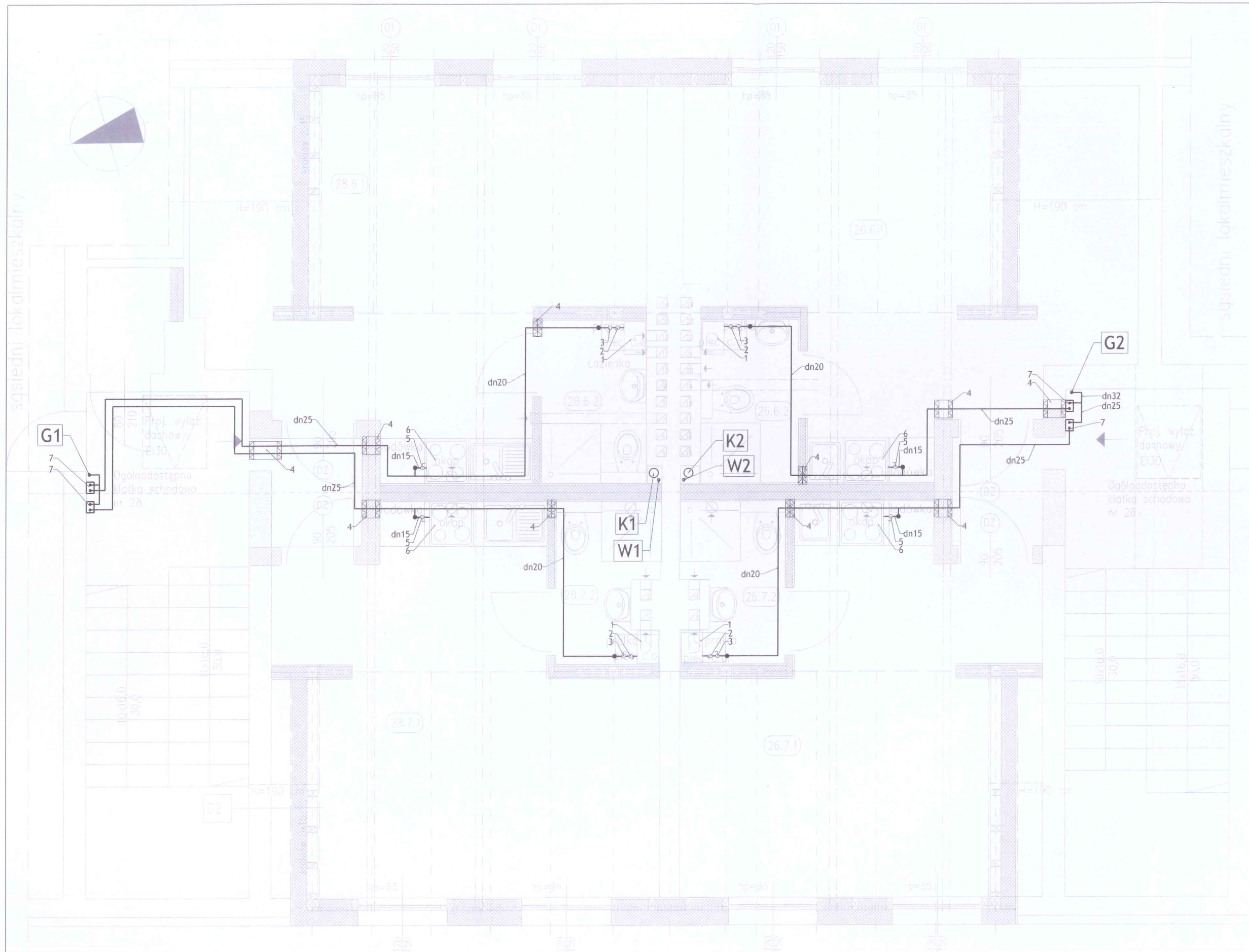
UWAGI

Wszystkie przejścia przewodów gazowych przez przegrody budowlane wykonać w rurze ochronnej o dwie dymensje większej. Poziome odcinki instalacji gazowej powinny być usytuowane w odległości conajmniej 0,1m powyżej innych przewodów instalacyjnych.

Gazomierzy nie można instalować w odległości mniejszej niż 3m od urządzeń gazowych, mierząc w rozwinięciu długości przewodu.

Przewody instalacji gazowych dopuszcza się prowadzić w bruzdach ostionionych nieuszczelnionymi ekranami lub wypełnionymi - po uprzednim wykonaniu próby szczelności instalacji - łatwo usuwalną masą tynkarską niepowodującą korozji przewodów. Wypełnienie bruzd, w których są prowadzone przewody z rur miedzianych, jest zabronione.

 arch. Justyna Bernat - Lagoda tel. +48 603 777 337 ul. H. Pobożnego 10 lok.13 70 - 508 Szczecin NIP 955-172-96-64 REGON 812087857	
PROJEKTANT inż. ARTUR MARCINIAK specjalność: instalacyjna w zakresie sieci, instalacji i urządzeń cieplnych, wentylacyjnych, gazowych, wodociagowych i kanalizacyjnych upr. proj. nr ZAP/0226/PWOS/10	
SPRAWDZAJĄCY mgr inż. DAWID WACHOWIEC specjalność: instalacyjna w zakresie sieci, instalacji i urządzeń cieplnych, wentylacyjnych, gazowych, wodociagowych i kanalizacyjnych upr. proj. nr ZAP/0107/PWOS/09	
TYTUŁ PROJEKTU PRZEBUDOWA ZE ZMIANĄ SPOSOBU UŻYTKOWANIA POMIESZCZEŃ STRYCHOWYCH NA CZTERY LOKALE MIESZKALNE WRAZ Z PRZEBUDOWĄ DACHU W BUDYNKU WIELORODZINNYM POŁOŻONYM PRZY UL. B. CHROBREGO 26-28 W ŚWINOUJŚCIU ADRES INWESTYCJI ul. B. Chrobrego 26-28, 72-600 Świnoujście dz. nr 530/3, obręb 0006	
INWESTOR ZAKŁAD GOSPODARKI MIESZKANIOWEJ ul. Wyspiańskiego 35 C, 72-600 Świnoujście	
BRANŻA SANITARNA	
TYTUŁ RYSUNKU RZUT STRYCHU - WEW. INST. GAZU	FAZA Projekt budowlany
SKALA 1:50	DATA listopad 2017r.
NR RYS. 12.1	



ZESTAWIENIE POWIERZCHNI UŻYTKOWYCH M 26/6

Nr pom.	Nazwa pomieszczenia	Pow. m ²
26.6.1	Pokój dzienny	22,14 m ²
26.6.2	Łazienka	2,86 m ²
	Ogółem	25,00 m ²

ZESTAWIENIE POWIERZCHNI UŻYTKOWYCH M 26/7

Nr pom.	Nazwa pomieszczenia	Pow. m ²
26.7.1	Pokój dzienny	19,83 m ²
26.7.2	Łazienka	2,83 m ²
	Ogółem	22,66 m ²

ZESTAWIENIE POWIERZCHNI UŻYTKOWYCH M 28/6

Nr pom.	Nazwa pomieszczenia	Pow. m ²
28.6.1	Pokój dzienny	23,14 m ²
28.6.2	Łazienka	3,05 m ²
	Ogółem	26,19 m ²

ZESTAWIENIE POWIERZCHNI UŻYTKOWYCH M 28/7

Nr pom.	Nazwa pomieszczenia	Pow. m ²
28.7.1	Pokój dzienny	21,84 m ²
28.7.2	Łazienka	2,79 m ²
	Ogółem	24,63 m ²