

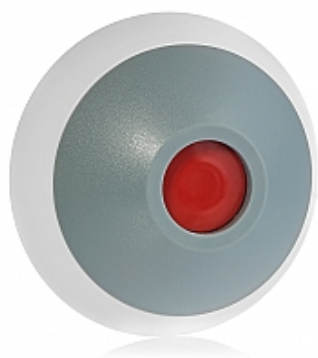
PRACE REMONTOWE PRZEWDZIANE DO WYKONANIA W CZĘŚCI PDOZ W OBIEKCIE**KPP MIĘDZYRZECZ**

Wykonawca prac zapewni na swój koszt usunięcie z budynku gruzu i elementów przewidzianych do rozbiórki, zapewni również ich wywóz i utylizację.

1. Dostarczenie i zamontowanie 3 przycisków alarmowych jako części Systemu Sygnalizacji Włamania i Napadu w pomieszczeniu depozytu, magazynie czystej bielizny oraz magazynie brudnej bielizny. W zakresie czynności jest podłączenie i skonfigurowanie całego systemu. Należy rozbudować istniejący system o wymienione elementy (według wytycznych zamawiającego), a w przypadku gdy jego stan techniczny nie pozwala na rozbudowę, należy wymienić system na nowy w całości. System musi spełniać obowiązujące w tym zakresie przepisy.

Zakres prac:

- Instalowanie 3 szt. przycisku napadowego,
- Mechaniczne wykucie bruzd,
- Zaprawianie bruzd o szer. do 25 mm,
- Przebijanie otworów o długości do 20 cm w ścianach - 6 szt.,
- Zamurowanie przebić w ścianach,
- Podłączenie przewodów kablkowych ok. 45 m w powłoce polwinitowej pod zaciski lub bolce,
- Sprawdzenie obwodu,
- Konfigurowanie systemu sygnalizacji włamania-napadu,

**Przycisk napadowy ND-100**

Kod: 2190

Przycisk napadowy ND100

- przycisk napadowy w technologii stałoprądowej (GLT)
- umożliwia dołączenie do centrali alarmowej
- tamper
- kabel może być prowadzony natynkowo lub podtynkowo

↔ Porównaj 👁 Obserwuj

Zdjęcie nr 1 – Przykład planowanego przycisku napadowego

2. Dwukrotne przemalowanie farbą akrylową powłok ścian pokoi PDOZ do wysokości 2 m. Kolor do uzgodnienia z Użytkownikiem na etapie wykonywania prac. Dodatkowo przemalowanie malowanie ścian lakierem Lamperyjnym np. firmy Malfarb.
Powierzchnia malowania pięciu pokoi PDOZ – 150 m²
3. Zabezpieczenie na korytarzu dziewięciu punktów świetlnych (lamp energooszczędnych) przed ich uszkodzeniem. Montaż dziewięciu opraw sufitowych. Wybór opraw przed montażem do akceptacji Zamawiającego.
4. Przesłanie umiejscowienia włącznika oświetlenia toalety pokoju nr 31 z wewnątrz na zewnątrz pokoju .
5. Przesłanie umiejscowienia przycisku alarmowego z zewnątrz do wewnątrz pokoju nr 31.