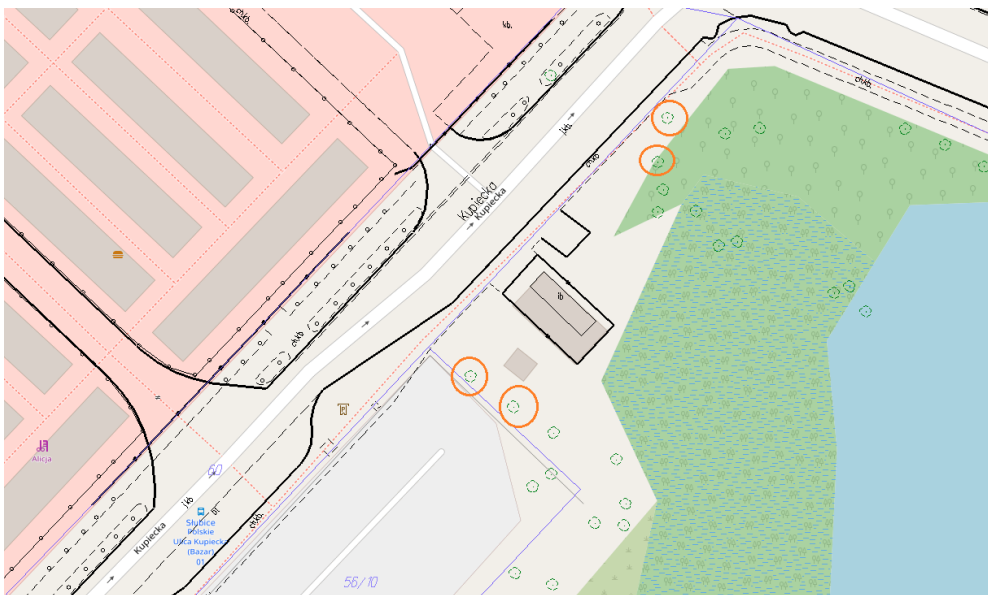
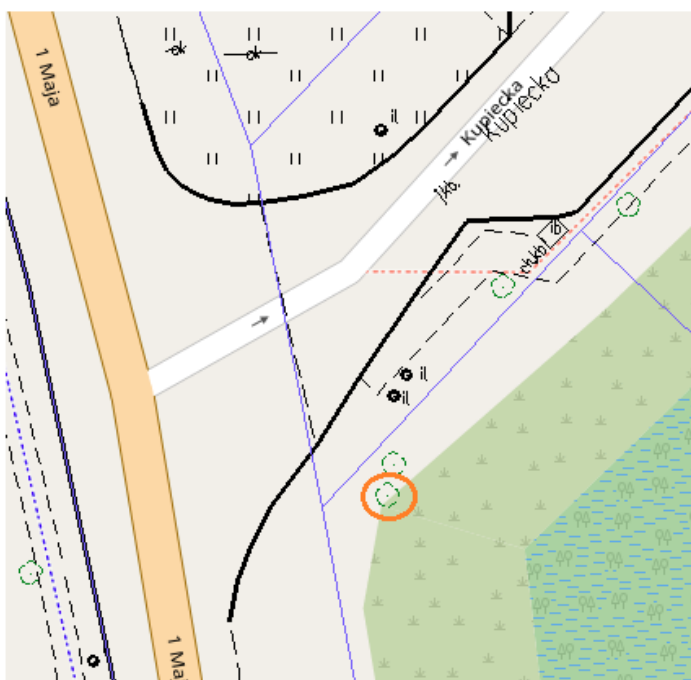




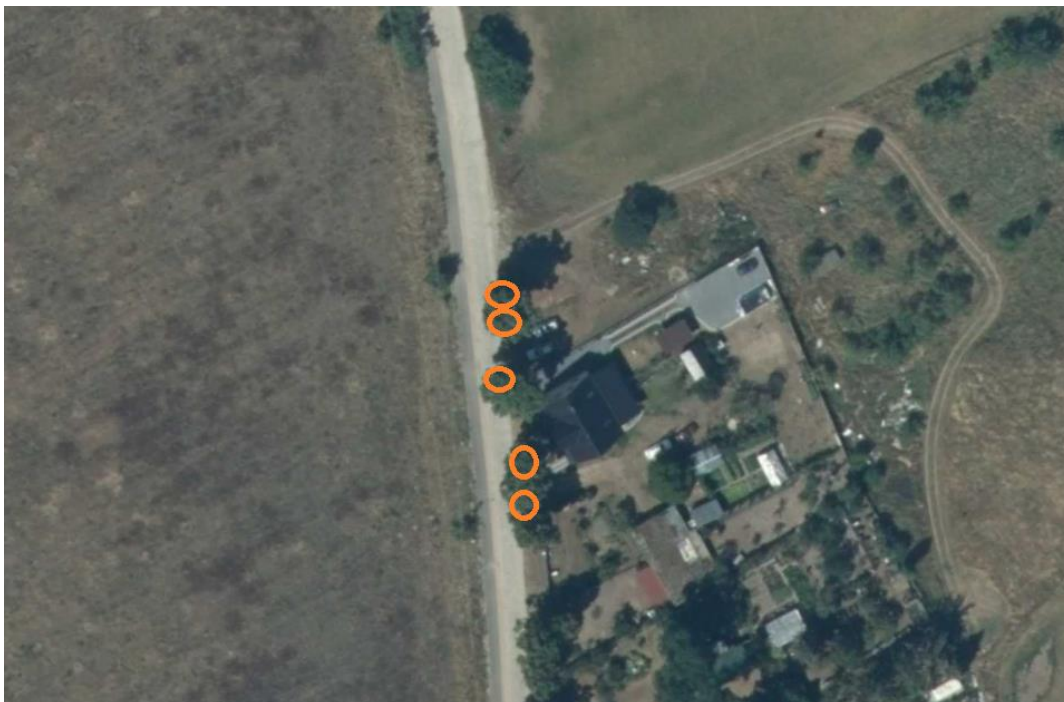
Wiąz pospolity	1 szt.	ul. Kazimierza Wielkiego, przy komisariacie policji	korekta do 30% korony
----------------	--------	--	-----------------------



Olsza czarna	4 szt.	ul. Kupiecka Słubice, przy parkingu dz. nr 56/18 obręb 3 Słubice	Usunięcie suszu, obniżenie korony
--------------	--------	---	-----------------------------------



Olsza czarna	1 szt.	ul. Kupiecka, Słubice	usunięcie suchych gałęzi + obniżenie korony drzewa
--------------	--------	-----------------------	--

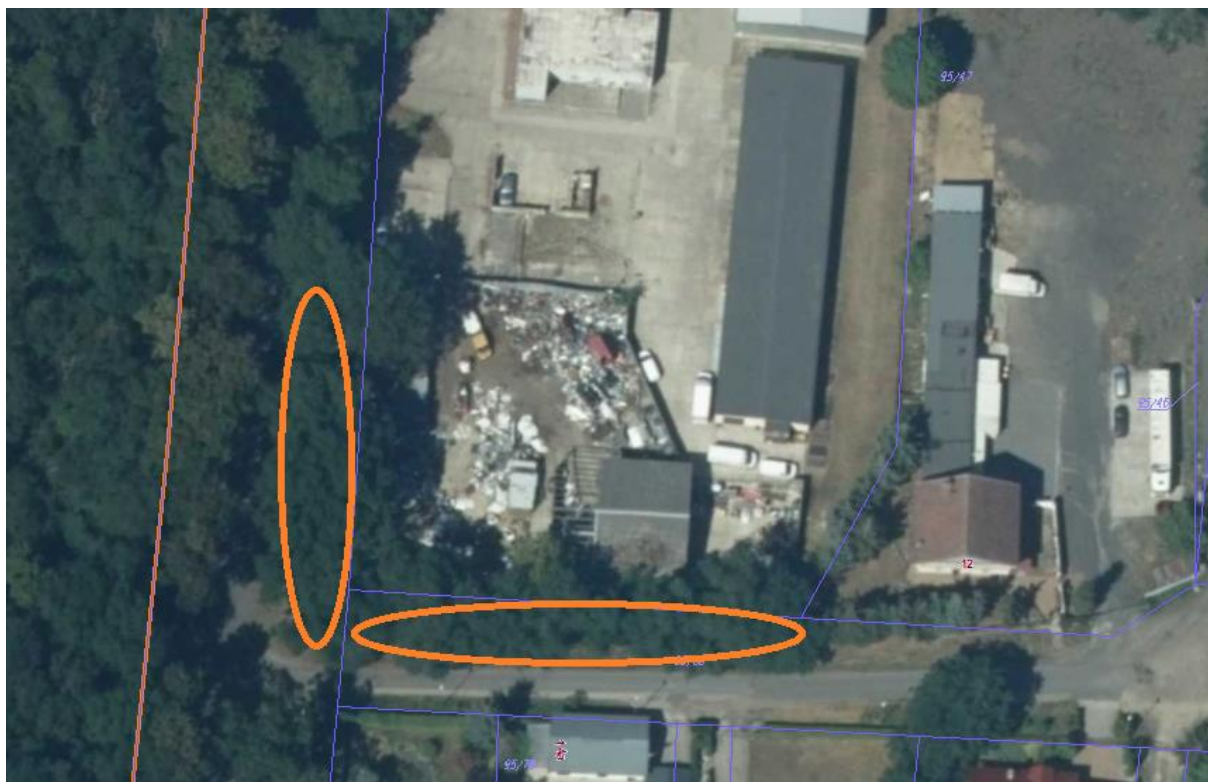


Lipa drobnolistna	5 szt.	Świecko 13, Słubice	korekta do 30% korony
-------------------	--------	---------------------	-----------------------



Wierzba krucha	1 szt.	ul. Staszica 1-2 podwórko, Słubice	korekta do 30 % korony
----------------	--------	------------------------------------	------------------------





Robinia akacjowa	5 szt.	ul. Powstańców Wlkp. 12-14C Słubice	korekta do 30 % korony
---------------------	--------	-------------------------------------	---------------------------



Orzech włoski	1 szt.	ul. 1 Maja 26 Słubice (podwórko)	korekta do 30 % korony
---------------	--------	----------------------------------	------------------------



Klon zwyczajny	1 szt.	Osiedle Słowiańskie 7, Słubice	korekta do 30 % korony
----------------	--------	--------------------------------	------------------------



Klon zwyczajny	1 szt.	Osiedle Słowiańskie 7, Słubice	korekta do 30 % korony
----------------	--------	--------------------------------	------------------------



Klon zwyczajny	3 szt.	Osiedle Słowiańskie 7, Słubice	korekta do 30 % korony
----------------	--------	--------------------------------	------------------------



Klon zwyczajny	5 szt.	Osiedle Słowiańskie 7, Słubice	korekta do 30 % korony
----------------	--------	--------------------------------	------------------------



Klon zwyczajny	8 szt.	Osiedle Słowiańskie 3,5,6, Słubice	korekta do 30 % korony
----------------	--------	---------------------------------------	------------------------



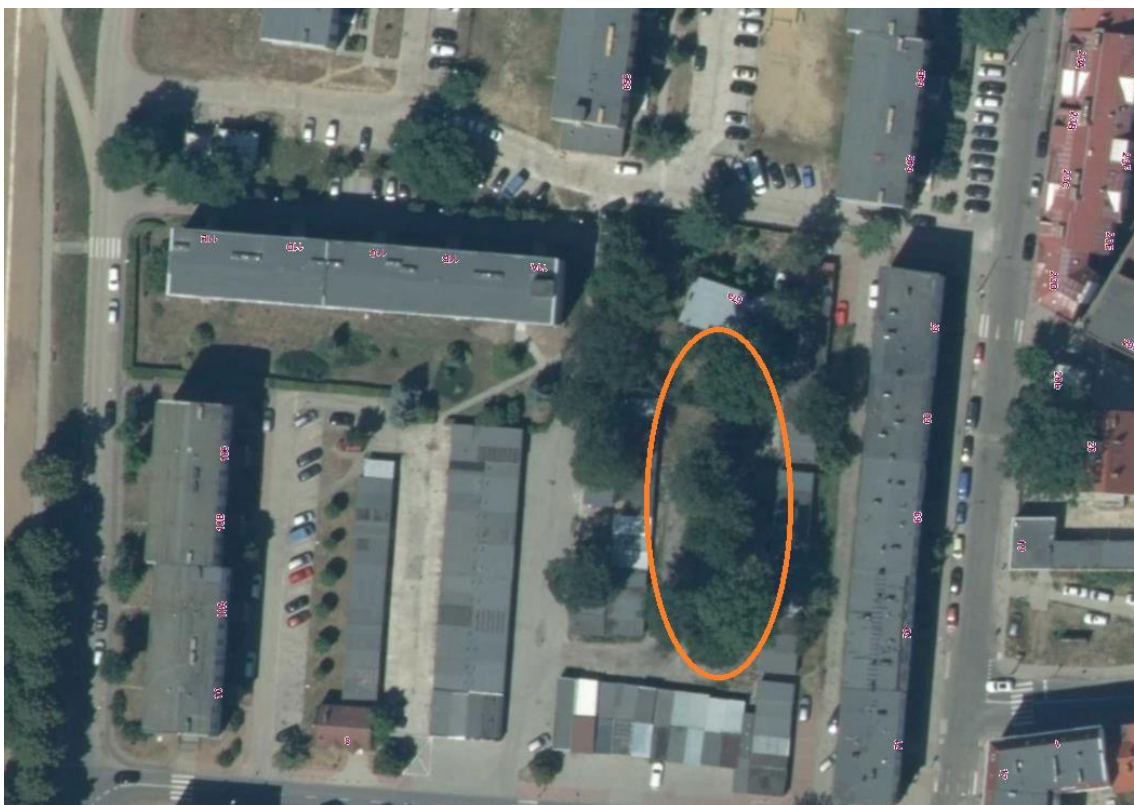
Dąb szypułkowy	1 szt.	Golice Cmentarz	cięcie sanitarne – usunięcie suchych gałęzi
----------------	--------	-----------------	---



Dąb szypułkowy	1 szt.	Golice Cmentarz	cięcie sanitarne – usunięcie suchych gałęzi
----------------	--------	-----------------	--



Dąb szypułkowy	2 szt.	Golice Cmentarz	cięcie sanitarne – usunięcie suchych gałęzi
----------------	--------	-----------------	--



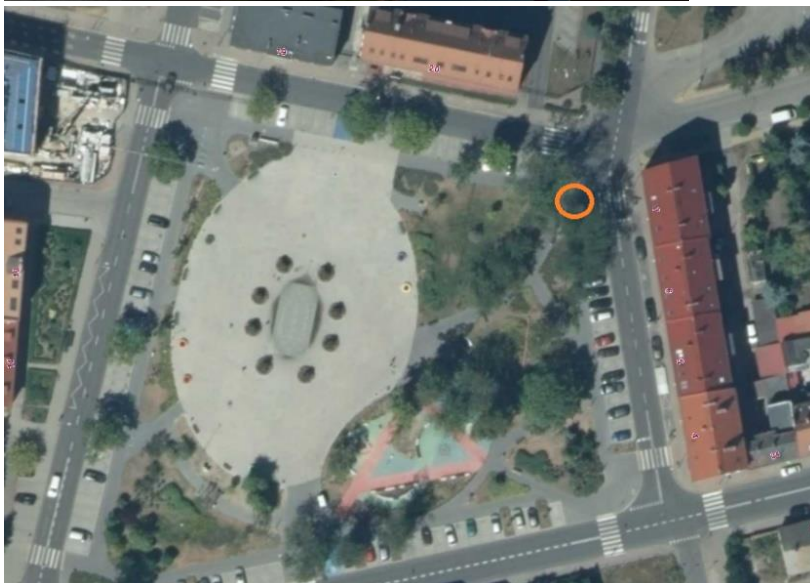
Wiąz szypułkowy	7 szt.	ul. Kopernika 69, Słubice, dz. nr 494/80 obręb 1 m. Słubice	korekta do 30 % korony
-----------------	--------	--	------------------------



<p> kasztanowiec zwyczajny </p>	<p> 4 szt. </p>	<p> Plac Bohaterów </p>	<p> cięcie sanitarne – usunięcie suchych gałęzi </p>
--------------------------------------	-----------------	-------------------------	---



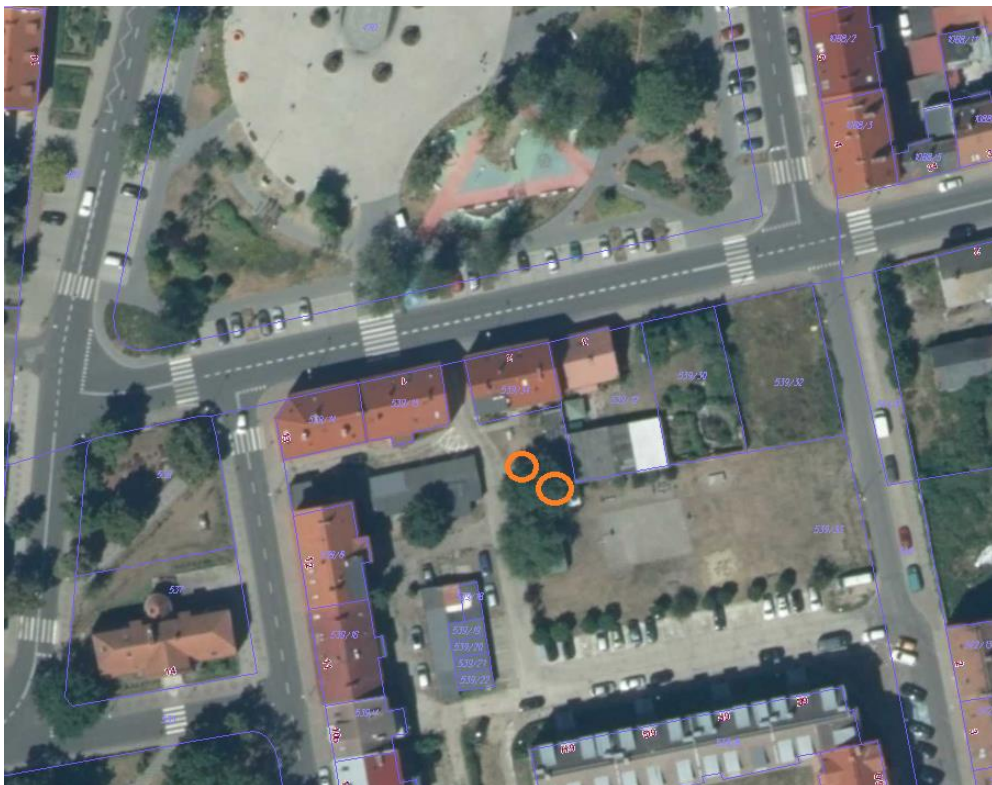
<p>kasztanowiec czerwony</p>	<p>1 szt.</p>	<p>Plac Bohaterów, Słubice oznaczenie B9</p>	<p>cięcie sanitarne – usunięcie suchych gałęzi</p>
----------------------------------	---------------	---	--



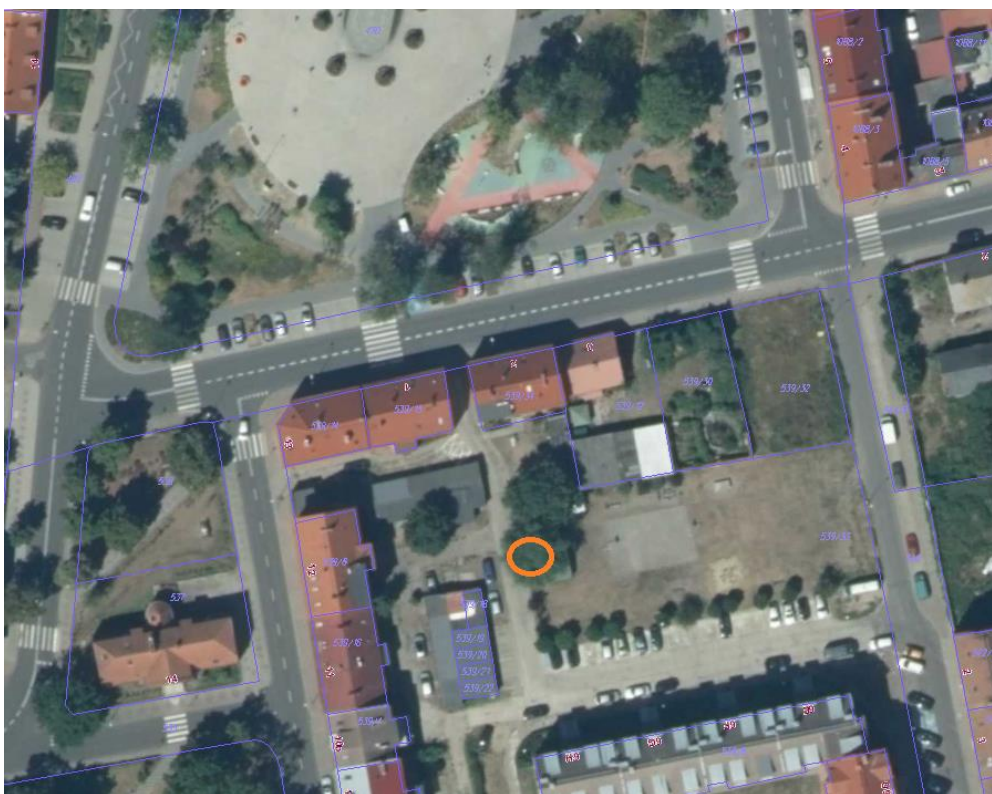
<p>kasztanowiec biały</p>	<p>1 szt.</p>	<p>Plac Bohaterów, Słubice oznaczenie B8</p>	<p>cięcie sanitarne – usunięcie suchych gałęzi z hubiakiem</p>
-------------------------------	---------------	---	--



Klon zwyczajny	1 szt.	Plac Bohaterów - pl. Zabaw	cięcie sanitarne – usunięcie suchych gałęzi
----------------	--------	----------------------------	---



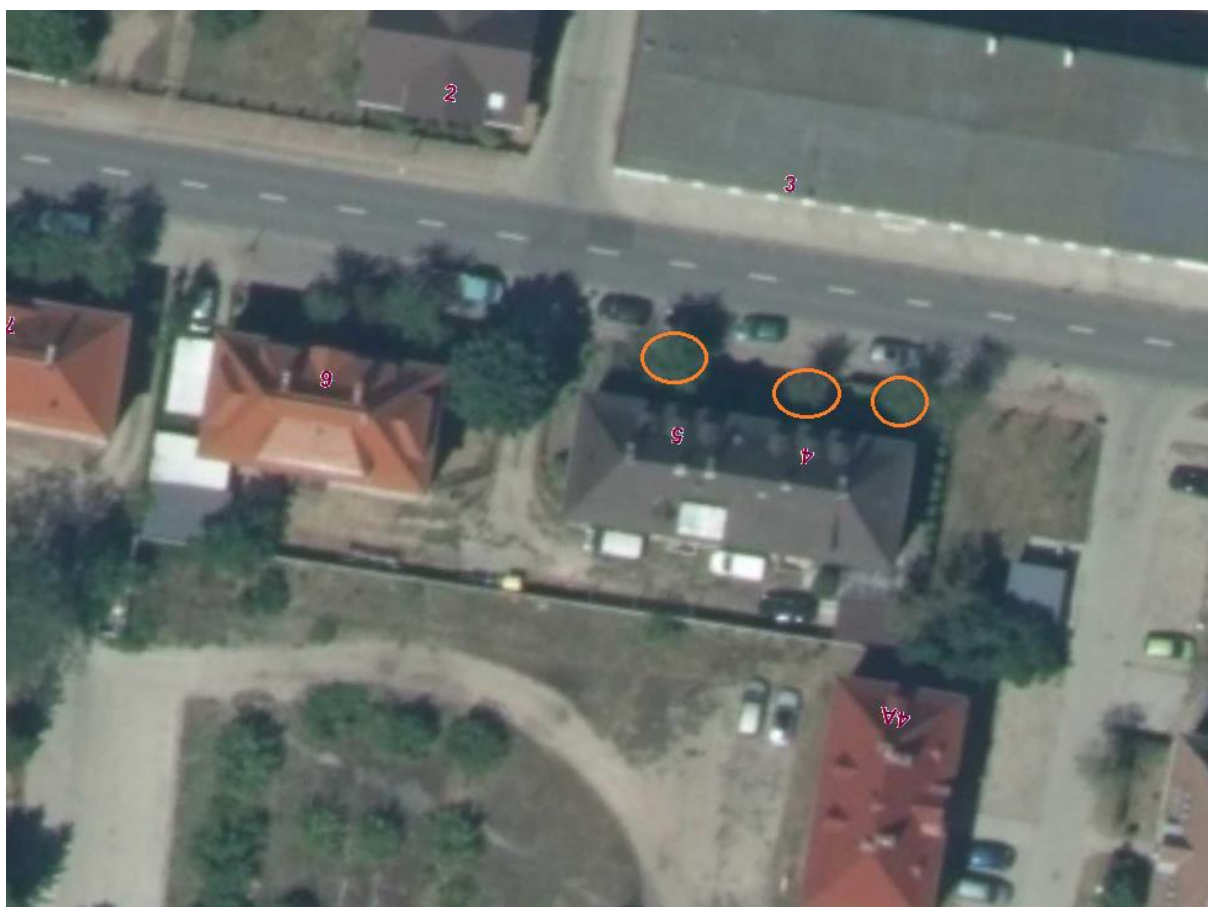
klon zwyczajny	2 szt.	Podwórko pl. Bohaterów 2, Słubice	korekta do 30% korony
----------------	--------	-----------------------------------	-----------------------



wierzba krucha	1 szt.	Podwórko pl. Bohaterów 2, Słubice	korekta do 30% korony
----------------	--------	-----------------------------------	-----------------------



Dąb szypułkowy	2 szt.	Przedszkole Samorządowe nr 4 Krasnal Hałabała, ul. Bohaterów Warszawy 8	korekta do 30 % korony (cięcie formujące)
Wiąz szypułkowy	1 szt.	Przedszkole Samorządowe nr 4 Krasnal Hałabała, ul. Bohaterów Warszawy 8	korekta do 30 % korony (cięcie formujące)



głóg dwuszyjkowy	3 szt.	ul. Bohaterów Warszawy 4-5, Słubice	cięcie sanitarne – usunięcie suchych gałęzi
------------------	--------	-------------------------------------	---



Klon pospolity	2 szt.	pl. Wolności, Słubice	cięcie sanitarne – usunięcie suchych gałęzi
----------------	--------	--------------------------	--



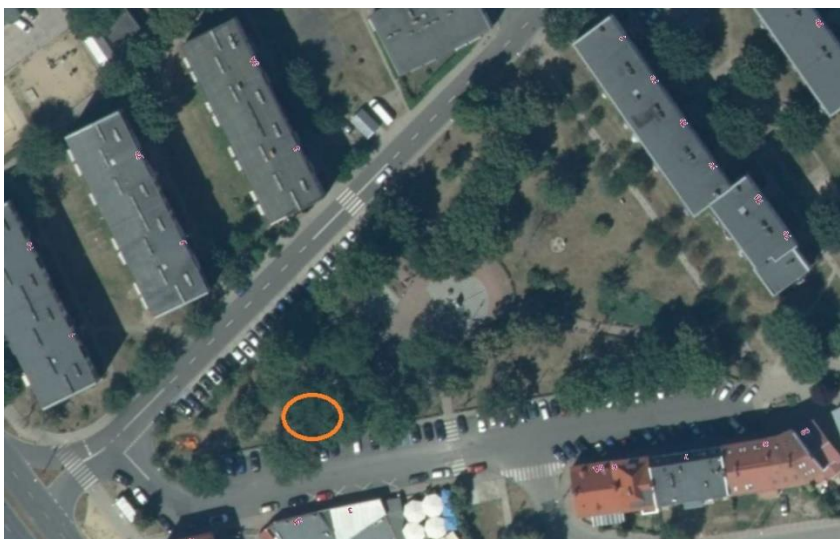
Jesion wyniosły	2 szt.	pl. Wolności, Słubice	cięcie sanitarne – usunięcie suchych gałęzi
-----------------	--------	--------------------------	--



Jesion wyniosły	2 szt.	pl. Wolności, Słubice	cięcie sanitarne – usunięcie suchych gałęzi
-----------------	--------	--------------------------	--



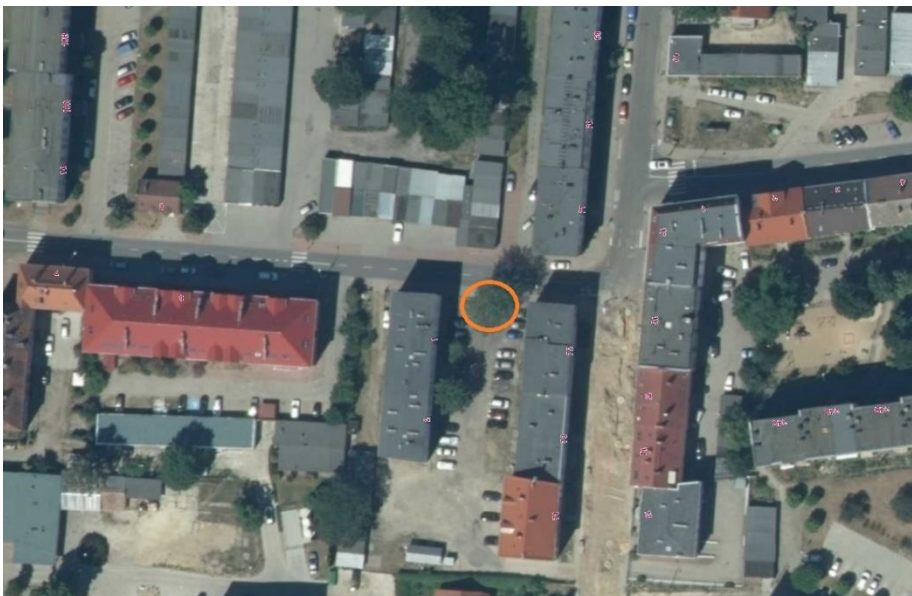
Jesion wyniosły	4 szt.	pl. Wolności, Słubice	cięcie sanitarne – usunięcie suchych gałęzi
Klon pospolity	2 szt.	pl. Wolności, Słubice	cięcie sanitarne – usunięcie suchych gałęzi



Jesion wyniosły	1 szt.	pl. Sybiraków, Słubice	cięcie sanitarne – usunięcie suchych gałęzi
-----------------	--------	---------------------------	--



Wierzba biała	1 szt.	ul. Kanałowa, Słubice	korekta do 30 % korony
---------------	--------	--------------------------	------------------------



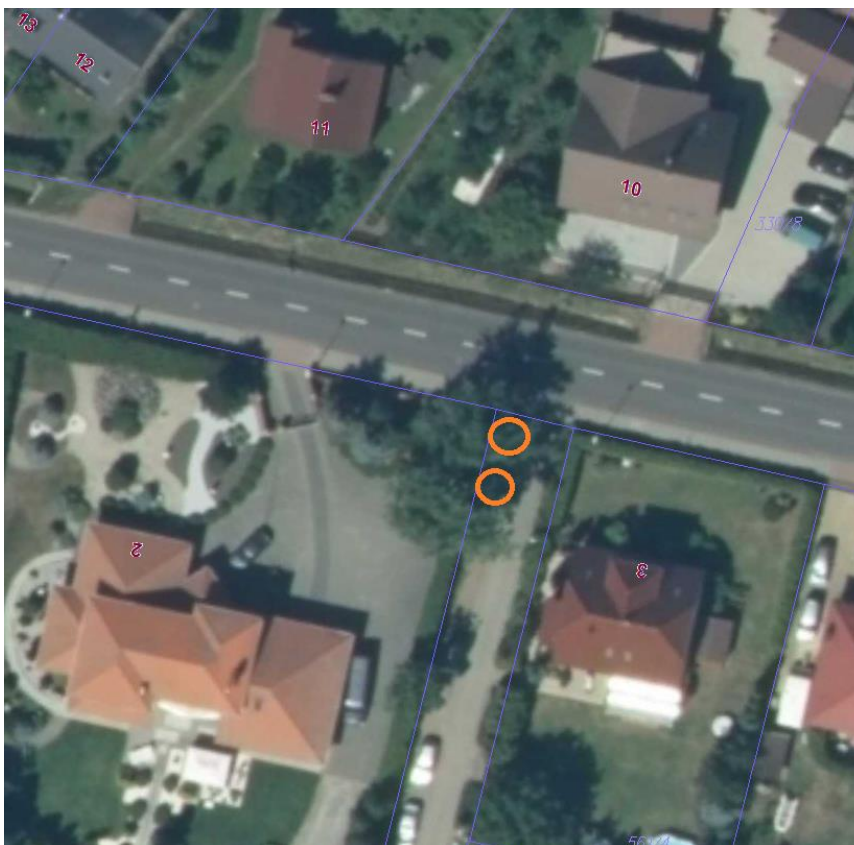
Wiąz szczyputkowy	1 szt.	przy adresie ul. Kopernika 72 Słubice, dz. nr 508/18 obręb 1 Słubice	korekta do 30 % korony
-------------------	--------	---	------------------------



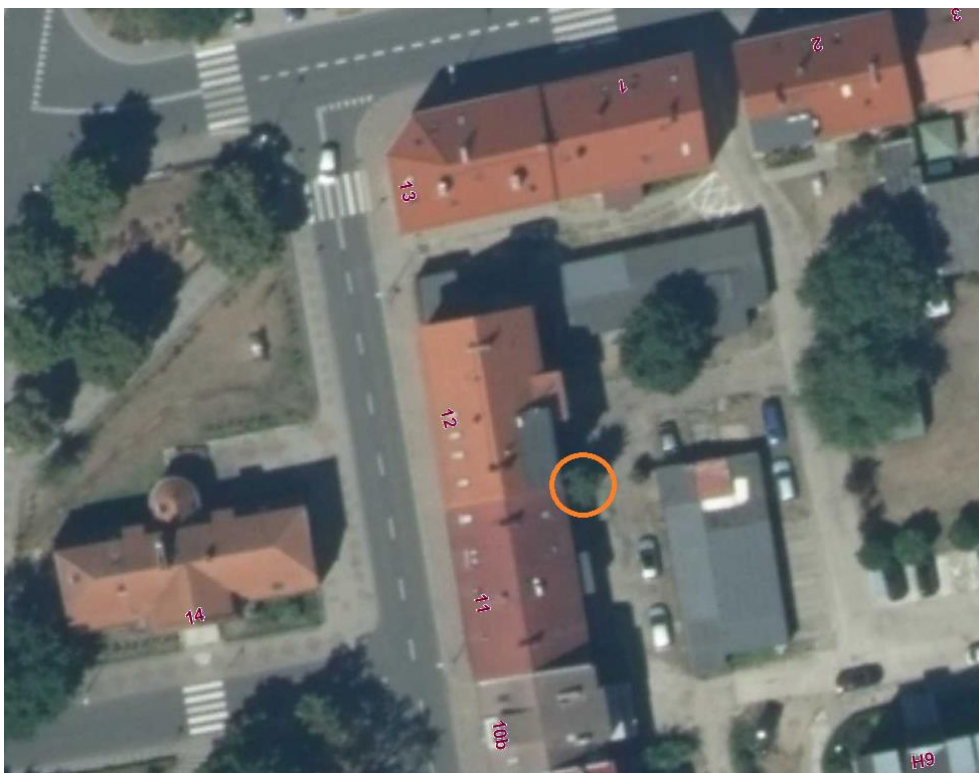
Olsza czarna	1 szt.	Park al. Niepodległości, Słubice, oznaczone N23	cięcie sanitarne – usunięcie suchych gałęzi
--------------	--------	---	--



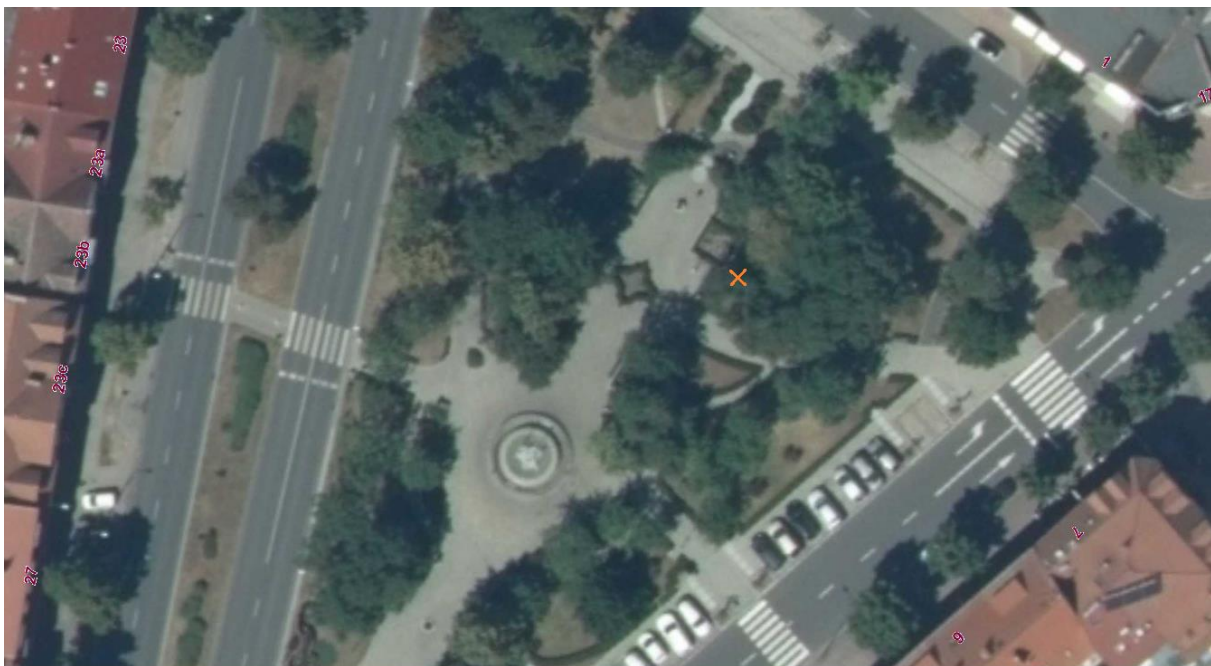
Olsza czarna	1 szt.	Park al. Niepodległości, Słubice, oznaczone N25	cięcie sanitarne – usunięcie suchych gałęzi + obniżenie drzewa
--------------	--------	---	---



dąb szypułkowy	2 szt.	ul. Rzepińska 2, Słubice	korekta korony do 30 %
----------------	--------	-----------------------------	------------------------



Sosna pospolita	1 szt.	pl. Wolności 12 podwórko, Słubice	korekta korony do 30 %
-----------------	--------	-----------------------------------	------------------------



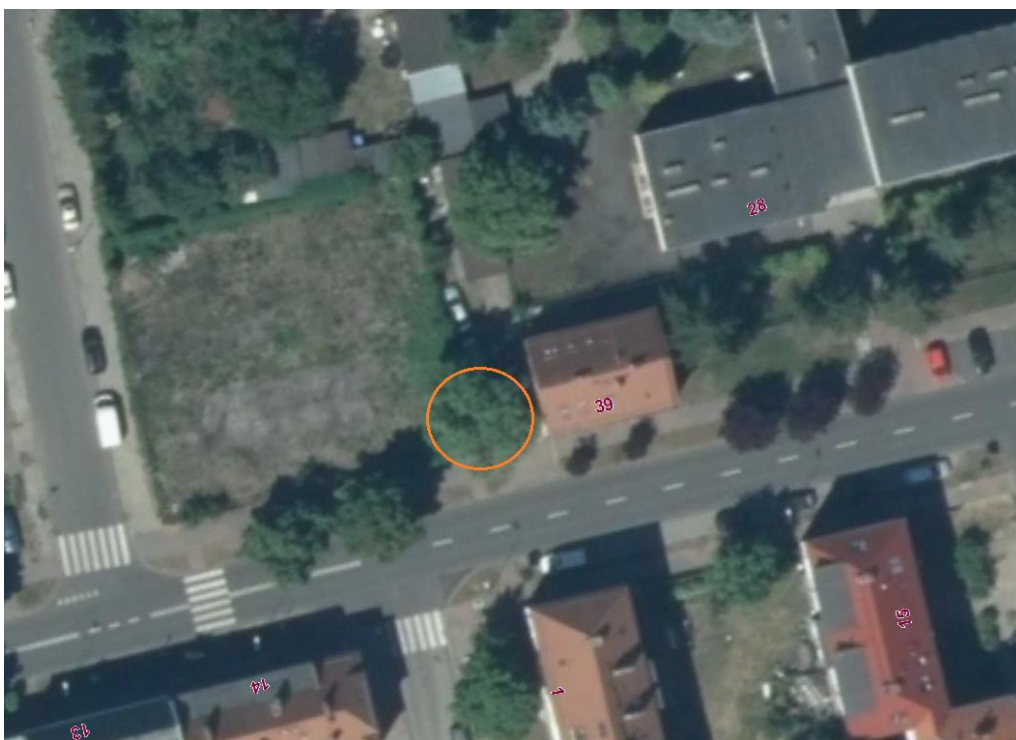
<p>kasztanowiec czerwony</p>	<p>1 szt.</p>	<p>pl. Przyjaźni, Słubice, oznaczony P26</p>	<p>cięcie sanitarne – usunięcie suchych gałęzi</p>
----------------------------------	---------------	---	--



Jesion wyniosły	5 szt.	pl. Przyjaźni Słubice	cięcie sanitarne – usunięcie suchych gałęzi
-----------------	--------	-----------------------	---



Olsza czarna	3 szt.	ul. Sportowa Słubice, dz. nr 46 obręb 3 Słubice	cięcie sanitarne - usunięcie suchych gałęzi
--------------	--------	---	---



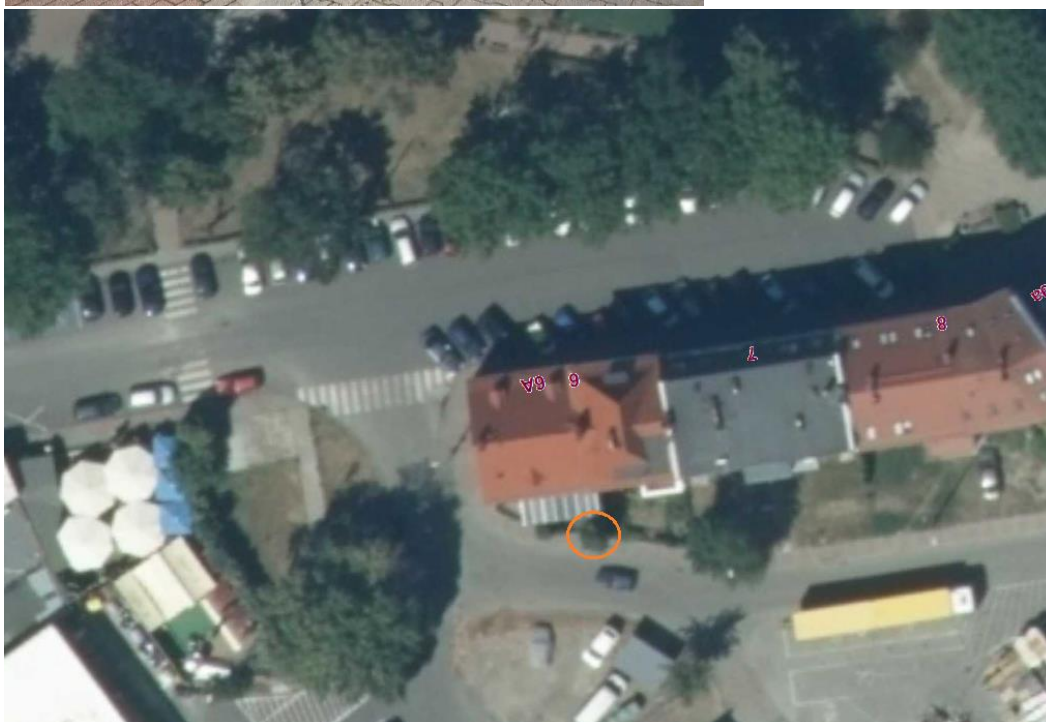
Wierzba krucha	2 szt.	ul. Sienkiewicza 39 Słubice dz. nr 610/10 obręb 1 Słubice	cięcie sanitarne - usunięcie suchych gałęzi+obniżenie drzewa
----------------	--------	--	---



Platan klonolistny	8 szt.	ul. Akademicka 1 Słubice dz. nr 458/56 obręb 1 Słubice	korekta korony do 30 % (cięcie formujące)
--------------------	--------	---	--



Lipa drobnolistna	1 szt.	ul. Mieszka I 18 Słubice	do 30 % (cięcie formujące)
-------------------	--------	--------------------------	----------------------------

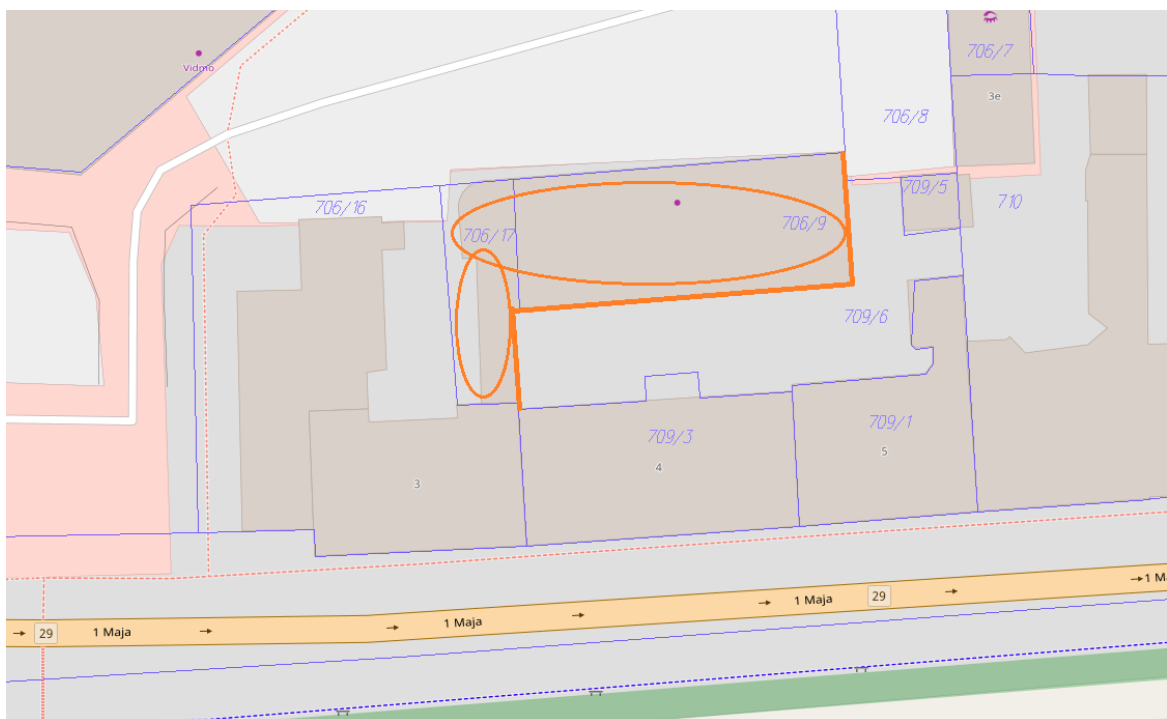


Żywotnik zachodni	1 szt.	ul. Żeromskiego 6-6a Słubice, dz. nr 1258/12 obręb 1 Słubice	do 30 % (cięcie formujące)
-------------------	--------	--	----------------------------



Morwa biała	8 szt.	ul. 1 Maja 24 Słubice, dz. nr 727/13 obręb 1 Słubice	do 30 % (cięcie formujące)
-------------	--------	--	----------------------------





Winobluszcz	ul. 1 Maja 4-5 Słubice, dz. nr 709/6 obręb 1 Słubice	Usunięcie całości winobluszczu porastającego ściany i dach budynku położonego na działkach o nr ewid. 706/9 i 706/17 obręb 1 Słubice, wyrastającego z działki gminnej oznaczonej numerem ewidencyjnym 709/6 obręb 1 Słubice przy ul. 1 Maja 4-5 w Słubicach
-------------	--	---