

Przeżyj Antropoprzygodę i zdobądź odznakę MŁODSZEGO ANTROPOLOGA

- * Poczuj się jak antropolog na wykopaliskach!
- * Poczuj się jak antropolog w laboratorium!
- * Odkryj tajemnice dawnych ludzi!
- * Wypełnij wszystkie zadania!
- * Zdobądź odznakę MŁODSZEGO ANTROPOLOGA!

Opracowanie tekstu i materiałów źródłowych: **Aleksandra Pudło**
Opracowanie graficzne: **Joanna Glinkowska-Kowalewska, Joanna Szmít**
Skład: **Lidia Nadolska**
Fotografie: **Zofia Grunt, Małgorzata Tuszyńska**
Współpraca organizacyjno-merytoryczna: **Referat Ekspozycji i Dziedzictwa Kulturowego
Urzędu Miasta w Pruszczu Gdańskim**

MŁODSZY
ANTROPOLOG

PATRONAT HONOROWY:



MIECZYŚLAW STRUK
MARSZAŁEK
WOJEWÓDZTWA POMORSKIEGO

JANUSZ WRÓBEL
BURMISTRZ
PRUSZCZA GDAŃSKIEGO



MIASTO
PRUSZCZ GDAŃSKI



Dom
Wiedemanna



MUZEUM
ARCHEOLOGICZNE
W GDAŃSKU



INSTYTUCJA KULTURY
SAMORZĄDU
WOJEWÓDZTWA
POMORSKIEGO



karta 1



Archeolodzy bardzo często prowadzą wykopaliska na dawnych cmentarzyskach, aby dowiedzieć się, jak kiedyś żyli ludzie, jakie mieli zwyczaje, jakich używali przedmiotów, jakie wytwarzali narzędzia i ozdoby, co jedli, skąd przybywali i dokąd zmierzali.

- * **Archeolog po odkryciu szkieletu w grobie musi go narysować. Przerysuj odkryty szkielet. Pomoże Ci w tym siatka zaznaczona na zdjęciu. W odpowiednich kratkach znajdują się kolejne kości szkieletu. Pamiętaj, że w szkielecie człowieka znajduje się aż 206 kości!**





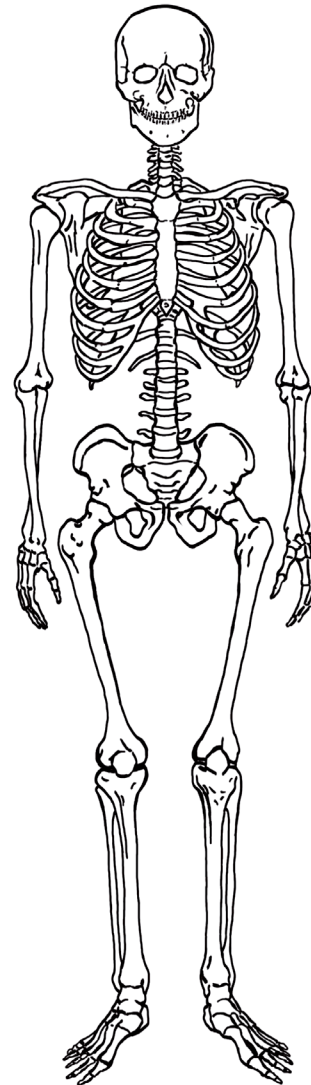
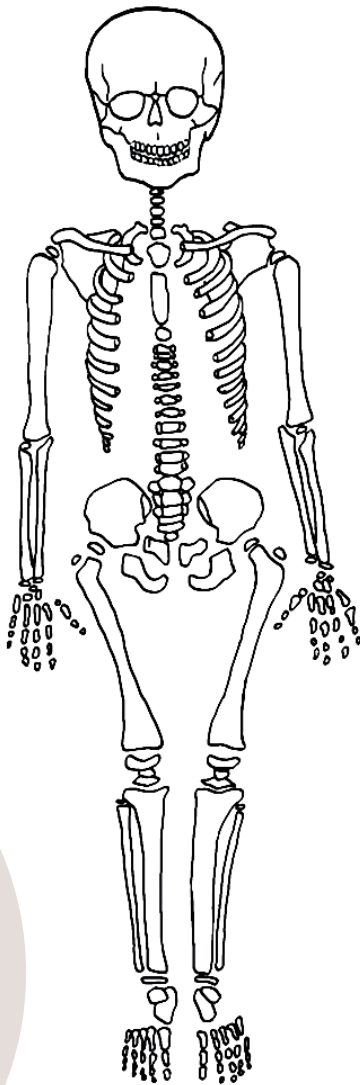
karta 2

MŁODSZY
ANTROPOLOG

Antropolog to naukowiec, który bada szkielety, bardzo szczegółowo opisuje i mierzy wszystkie kości człowieka. Z tych informacji próbuje odtworzyć historię życia człowieka, który żył dawno temu. Najważniejsze dla antropologa jest określenie, czy szkielet należał do dziecka, czy osoby dorosłej.

Kości dzieci nie są w pełni ukształtowane, ponieważ cały czas się rozwijają i rosną. Najdłużej zrasta się kość biodrowa, aż do 21.–25. roku życia!

- * **Zaznacz różnicę pomiędzy dwoma szkieletami. Jeden należy do dziecka, drugi do osoby dorosłej.**





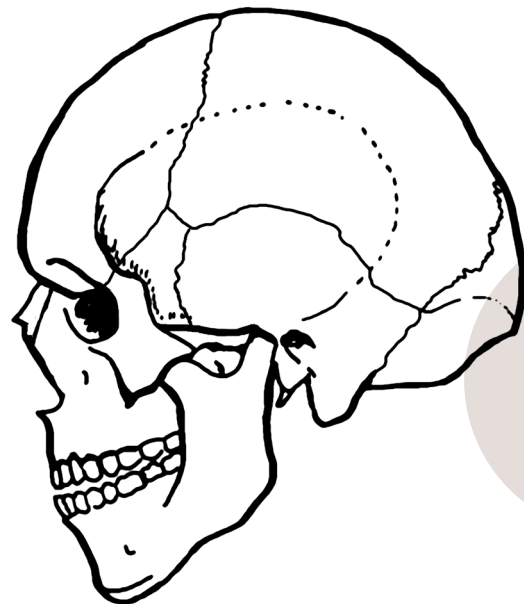
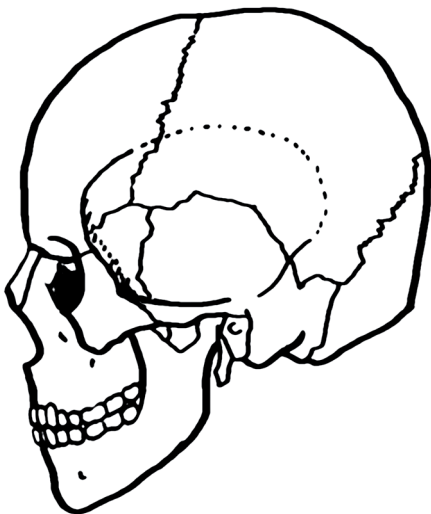
karta 3



Antropolog ocenia także, czy odkryty szkielet należał do mężczyzny, czy do kobiety, aby potem ustalić, ile mężczyzn i kobiet żyło w danej grupie.

Szkielet mężczyzny jest ogólnie masywniejszy i mocniej urzeźbiony niż kobiety. Jednak największe różnice między płciami widoczne są na czaszce i miednicy.

* **Zaznacz różnice w budowie czaszki kobiecej i męskiej.**





karta 4



W obrębie aparatu żucia występuje wiele zmian: próchnica, stany zapalne, ubytki.

1. **Próchnica** najczęściej atakuje zęby trzonowe, które biorą największy udział w rozcieraniu pokarmu. W najcięższych przypadkach próchnica „zjada” całą koronę zęba.

2. **Ropień** (otwór ropny) powstaje przy silnym stanie zapalnym zęba, wówczas dochodzi do zaniku kości wokół korzenia zęba.

Przyczyną tych zmian jest przede wszystkim niska higiena (np. niemycie zębów) oraz zła dieta (np. spożywanie dużej ilości cukrów).



Dziecko ma **20 zębów mlecznych** (siekiacze, kły i trzonowe), a osoba dorosła aż **32 zęby stałe** (siekiacze, kły, zęby przedtrzonowe i trzonowe). Najpóźniej (czasami dopiero około 40. roku życia) wyrzynają się tak zwane zęby mądrości, potocznie zwane ósemkami. Są to ostatnie zęby po obu stronach w kości szczękowej i żuchwie.

* **Zaznacz próchnicę i ropień, opisz je numerkami.**





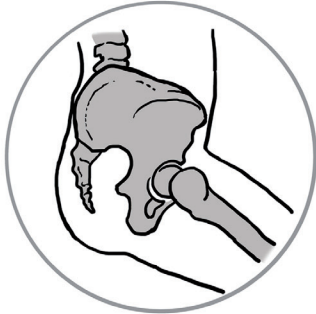
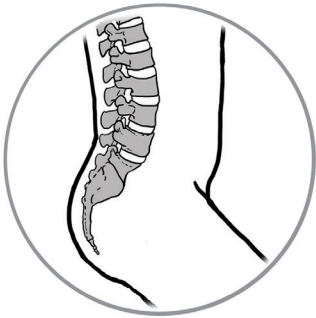
karta 5

MŁODSZY
ANTROPOLOG

W ubiegłych stuleciach wielogodzinne **dosiadanie konia**, wykorzystywanego w celach komunikacyjnych, bojowych, myśliwskich czy wreszcie rekreacyjnych, powodowało nadmierne obciążenia różnych stawów, głównie: międzykręgowych dolnego odcinka kręgosłupa, biodrowych, kolanowych oraz stóp. W ostatnim przypadku powstanie deformacji było zależne od tego, czy korzystano ze strzemion.

Zachowane szczątki dawnych jeźdźców dokładnie pokazują obszary ciała najbardziej obciążone częstą jazdą konną.

- * **Połącz odpowiednie elementy szkieletu, gdzie występuje najwięcej zmian na kościach z miejscami u osoby jadącej na koniu.**



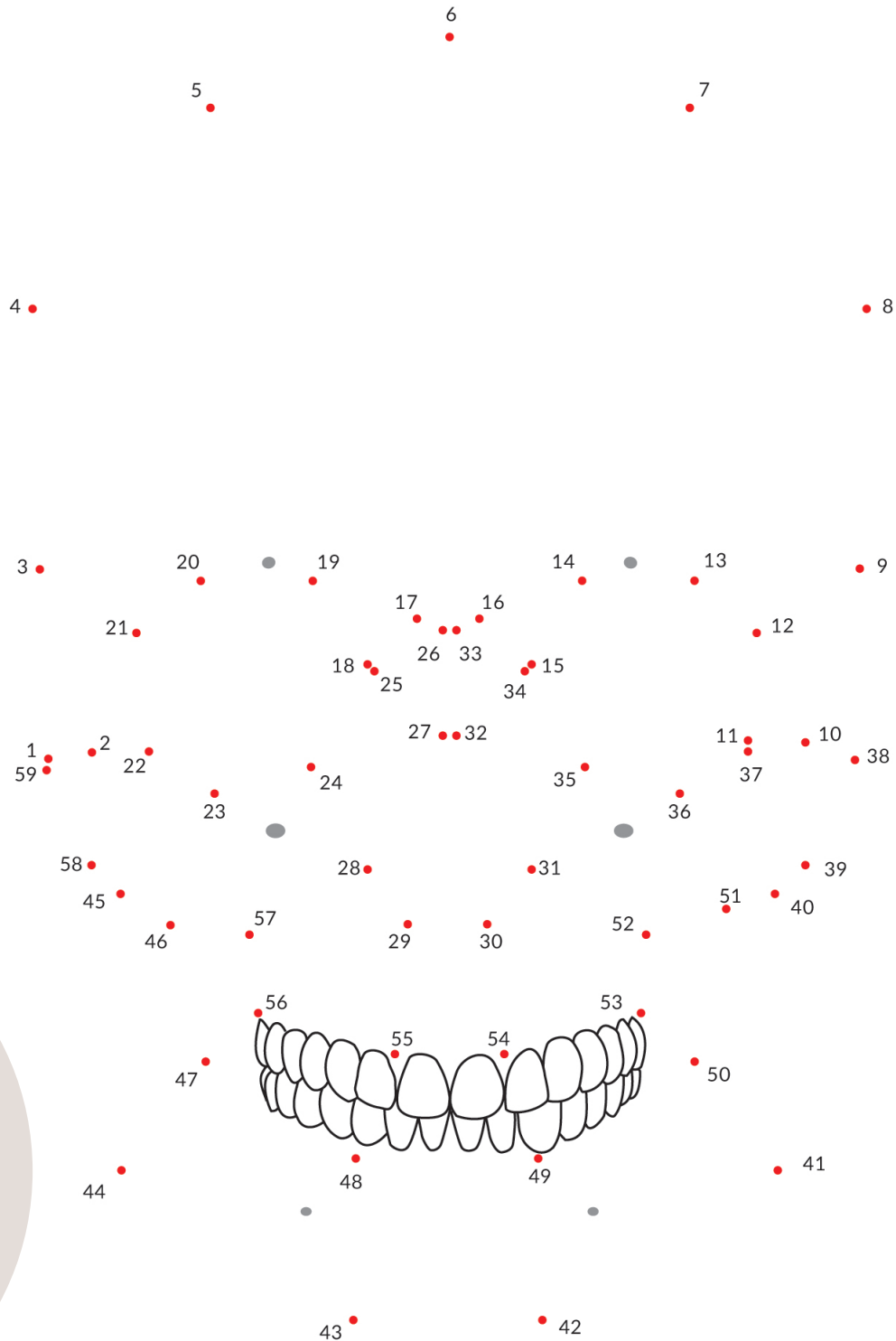


karta 6



Czaszka jest swoistym hełmem ochronnym dla mózgu oraz innych narządów znajdujących się wewnątrz. Posiada wiele otworów i zakamarków. Sklepienie czaszki, osłaniające mózg, jest dość twarde, ale już część twarzowa składa się z delikatnych kości.

* **Połącz numerki i odkryj ważny element szkieletu.**





karta 7

Rekonstrukcja, czyli odtworzenie wyglądu dawnych ludzi także należy do badań antropologicznych. Na podstawie opisu i pomiarów kości można odtworzyć wygląd głowy zmarłego oraz dowiedzieć się, czy dana osoba była niska, czy wysoka, czy dużo pracowała, czy była budowy masywnej, czy delikatnej.



- * Za pomocą kredek odtwórz wygląd osoby, która żyła w dawnych czasach.
- * Zamaluj wszystkie kości.

