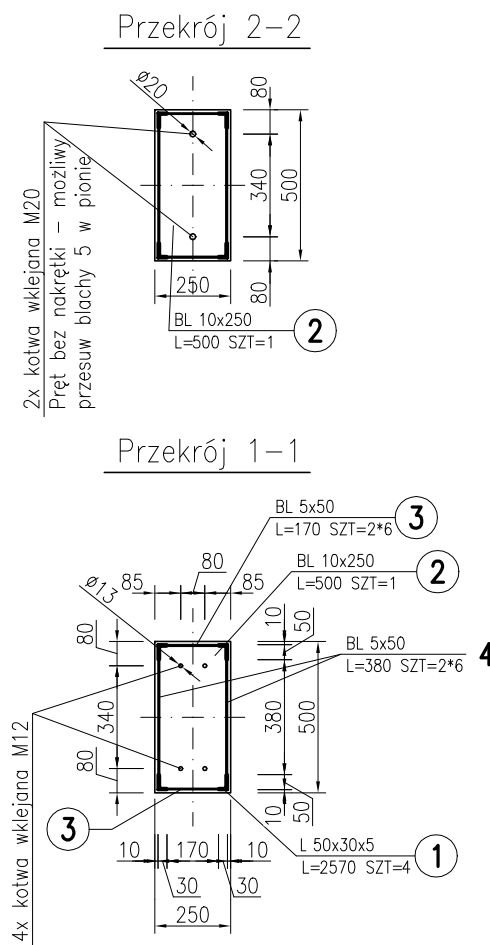
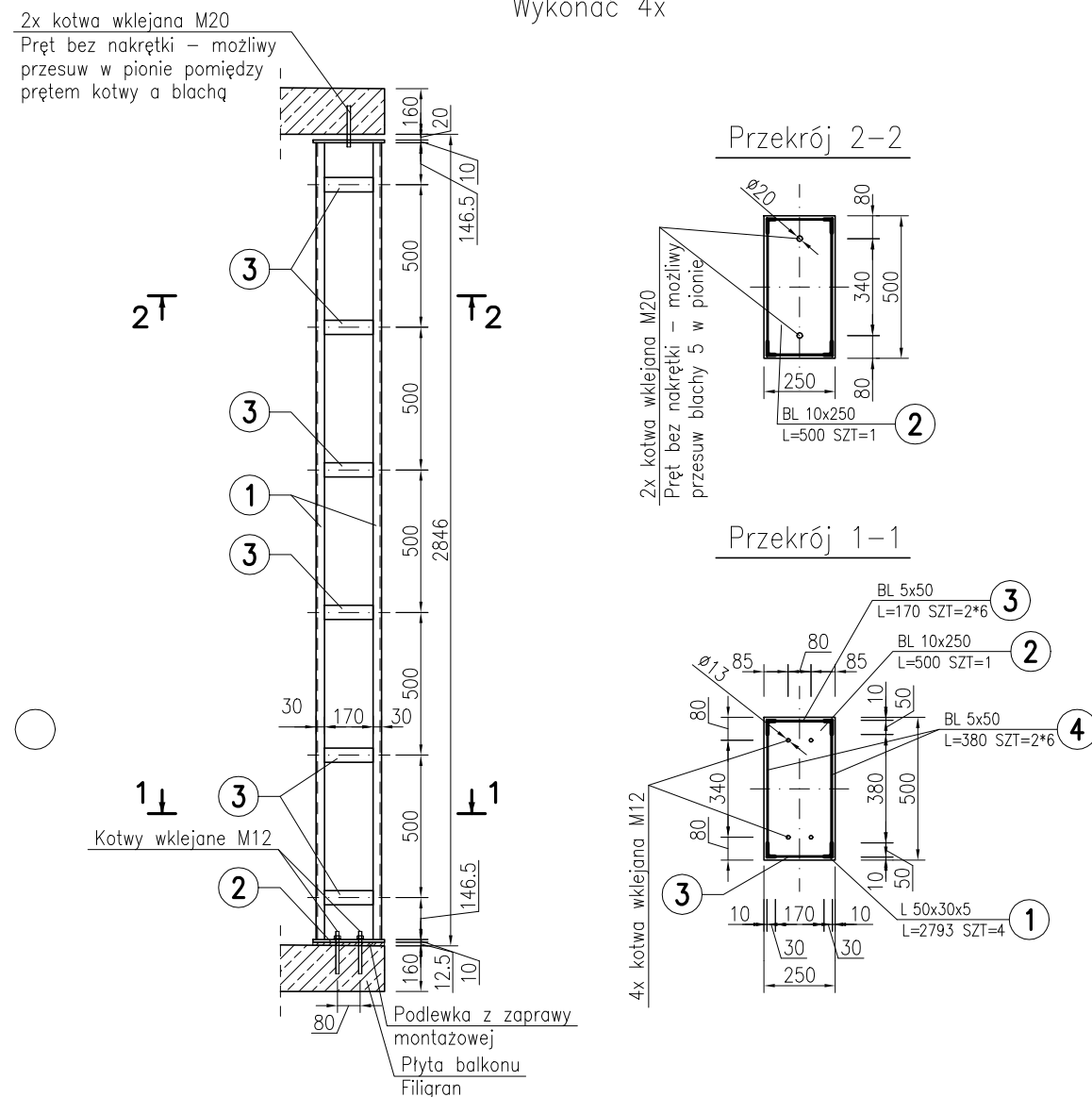


Wykonać 4x



Wykonać 4x




ZESTAWIENIE STALI											
POZ.	NR ELEMENTU	NAZWA ELEMENTU	DŁUGOŚĆ [mm]	GATUNEK STALI	LICZBA			DL. RAZEM [m]	MASA JEDN [kg/m]	MASA 1 ELEM [kg]	MASA RAZEM [kg]
					STUK	x	POZ. RAZEM				
SB1	1	L 50x30x5	2793	S235JR	4	4	16	44.68	2.96	8.27	132.28
	2	BL 10x250	500	St3SX	2	4	8	4.00	19.63	9.81	78.52
	3	BL 5x50	170	St3SX	12	4	48	8.16	1.96	0.33	16.00
	4	BL 5x50	380	St3SX	12	4	48	18.24	1.96	0.75	35.80
SB2	1	L 50x30x5	2570	S235JR	4	1	4	10.28	2.96	7.61	30.43
	2	BL 10x250	500	St3SX	2	1	2	1.00	19.63	9.81	19.63
	3	BL 5x50	170	St3SX	12	1	12	2.04	1.96	0.33	4.00
	4	BL 5x50	380	St3SX	12	1	12	4.56	1.96	0.75	8.95
OGÓŁEM											325.61
NADDATEK NA SPOINY: 1.8%											5.86
NADDATEK NA NIERÓWNOŚCI: 2%											6.51
NADDATEK NA ELEM. DODATK.: 1.5%											4.88
RAZEM:											342.86

BUDYNEK NR III i IV

1. Wszystkie spoiny nieoznaczone wykonać jako czołowe na pełen przetop
2. Spoiny doczołowe wykonywać na pełen przetop, spoiny pachwinowe:
 - dwustronne $a=0,5$ gr. cięrszego z łączonych elementów
 - jednostronne $a=0,7$ gr. cięrszego z łączonych elementów.
3. Jeżeli nie zaznaczono inaczej stosować szruby do połączeń zwykłych kl.8.8 wg PN-85/M-82101 ocynkowane.
4. Klasa konstrukcji "3" wg PN-B-06200:2002.
5. Tolerancja elementów ujemna.
6. Profile dłuższe niż dostępne u producenta stali spawać spoiną czołową na pełną nośność.
7. Wymiary podane w mm.
8. W projekcie warsztatowym należy ująć wykonanie owywrót technologicznych do cynkowania

Stal - elementy konstrukcyjne S235J2

1. WSZYSTKIE WYMIARY SPRAWDZIĆ I SKORYGOWAĆ NA BUDOWIE.
2. PROJEKT ROZPATRYWAĆ ŁĄCZNIE Z PROJEKTEM ARCHITEKTONICZNYM I INSTALACYJNYM.
3. W RAZIE ROZBIEŻNOŚCI Z ZAŁOŻENIAMI PROJEKTOWYMI SKONTAKTOWAĆ SIĘ Z PROJEKTANTEM.

Jednostka projektowa:	 archimedia ul. Świeciańska 6, 61-132 Poznań telefon: 607 170 057, 609 622 206 e-mail: archimedia@archimedia.com.pl		Archimedia Architekti i Inżynierowie	
Branża:	KONSTRUKCJA	Stadium dokumentacji:	PROJEKT WYKONAWCZY	
Investor:	GMINA SZUBIN ul. Kocyńska 12, 89-200 Szubin			
Nazwa inwestycji:	BUDOWA BUDYNKÓW MIESZKALNYCH WIELORODZINNYCH NA TERENIE DZIAŁKI 122/5 W SZUBINIE			
Lokalizacja inwestycji:	Szubin, ul. Powstańców Wielkopolskich, gm. Szubin, powiat nakielski			
Nazwa rysunku:	PODKONSTRUKCJA NA BALKONACH			
Projektant:	mgr inż. Michał Balas	<div>Opracowanie budowlane w oparciu o: -branża - budowlane (dot. konstrukcji) -nazwa obiektu budowlanego - budynek mieszkalny wielorodzinny -WPK/0057/PWK/004</div>	Data:	08.2021
Opracowanie:			Skala:	1:25
Sprawdzający:	mgr inż. Robert Kowalski		<div>Opracowanie budowlane w oparciu o: -branża - budowlane (dot. konstrukcji) -nazwa obiektu budowlanego - budynek mieszkalny wielorodzinny -WPK/0057/PWK/004</div>	Nr rys.:

UWAGA! NINIEJSZY PROJEKT NALEŻY ROZPATRYWAĆ ŁĄCZNIE Z PROJEKTAMI BRANŻOWYMI Rewizja:

© Wszelkie prawa zastrzeżone. Powielanie lub wykorzystywanie niezgodne z przeznaczeniem bez zgody właściciela dokumentacji zabronione