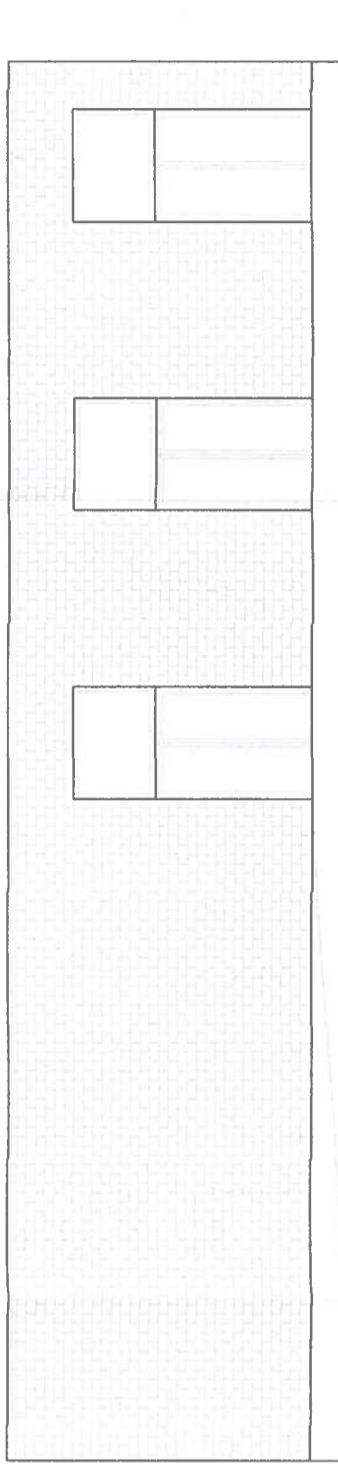
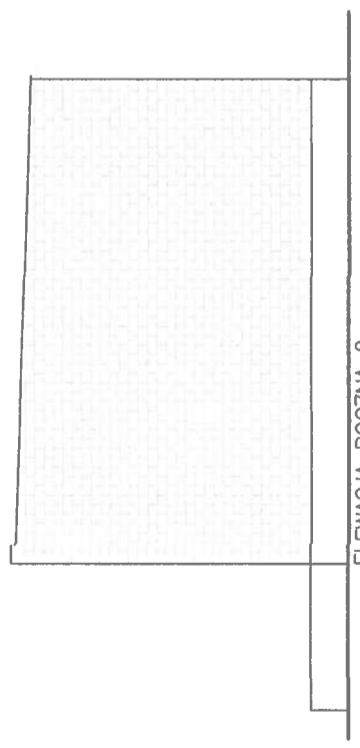


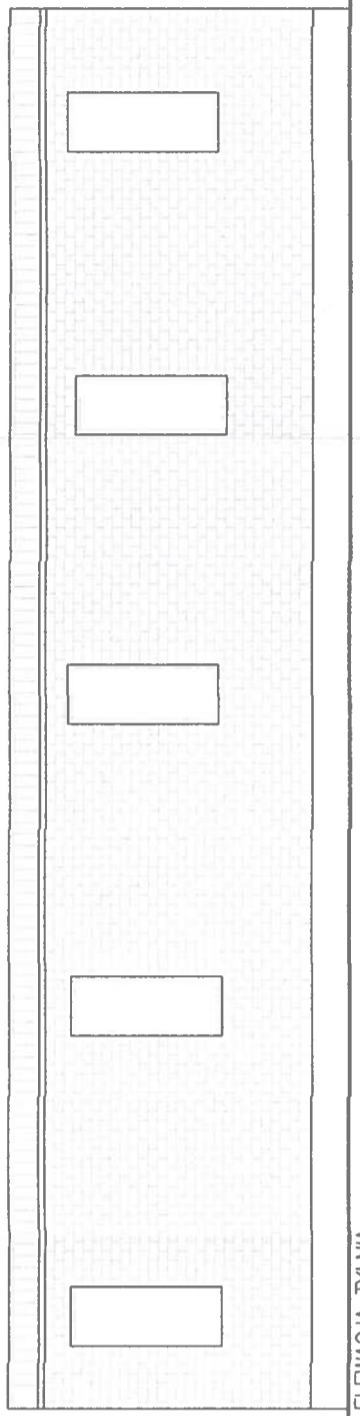
ELEWACJA BOCZNA 1



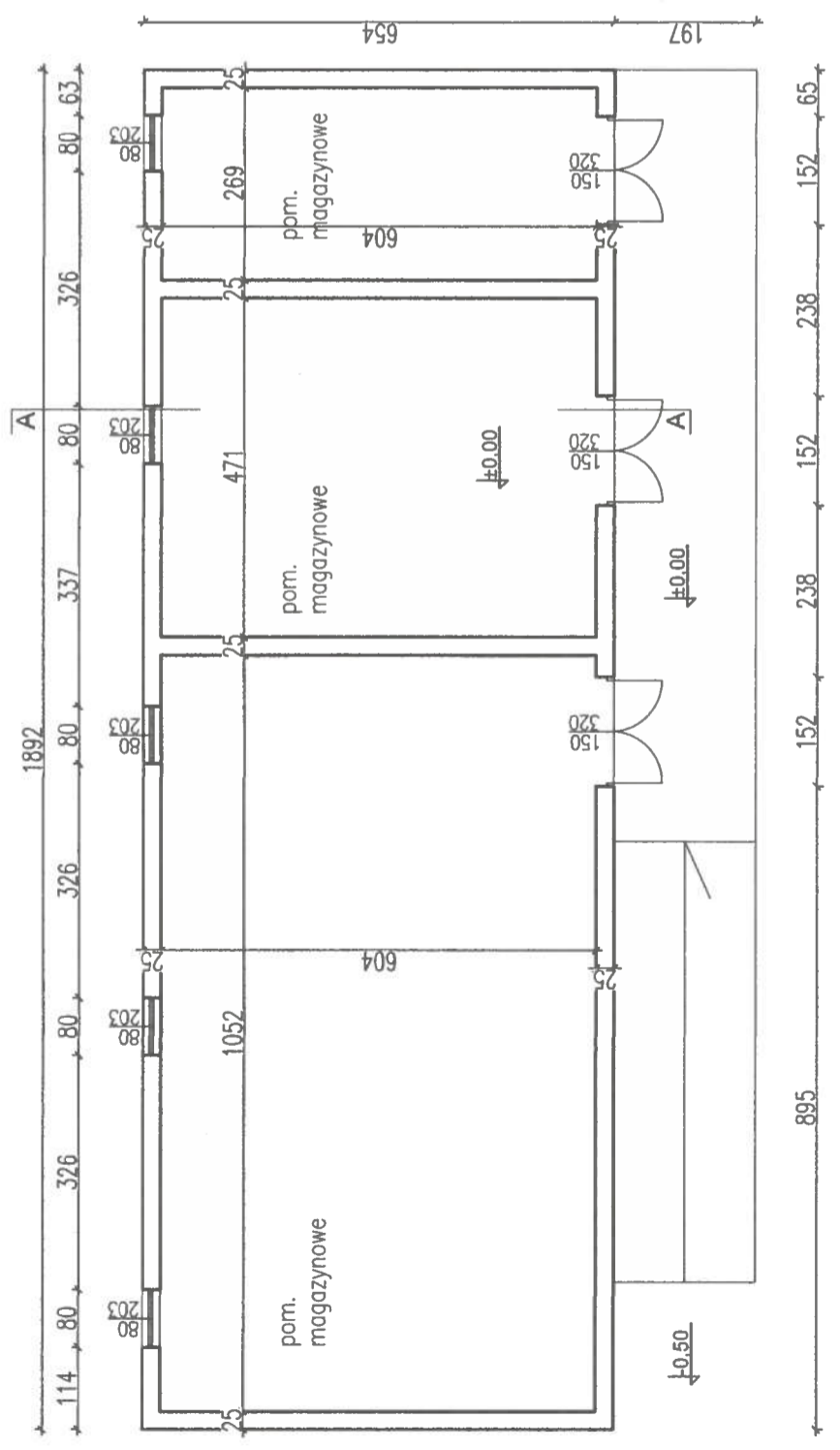
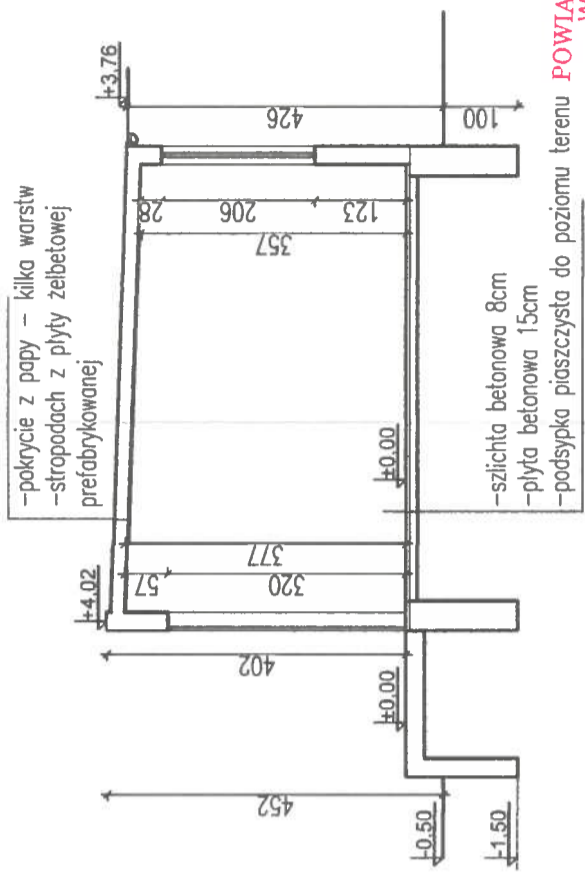
ELEWACJA FRONTOWA



ELEWACJA BOCZNA 2



ELEWACJA TYLNA



STAROSTWO  
 POWIATOWE W WOŁOMINIE  
 Wydział Budownictwa  
 05-200 Wołomin, ul. Prądzińskiego 3  
 tel. 767-43-01 wew. 106, 107, 110, 114

|   |   |
|---|---|
| <b>PROJEKT ROBÓT ROZBIÓRKOWYCH</b>                | Rys. nr <b>3</b>  |
| <i>projekt robót rozbiórkowych dwóch obiektów</i> |   |
| <i>budowlanych - hala i budynek magazynowy</i>    | <b>08-2019</b>  |
| inwestor:   | Przedsiębiorstwo Wodociągów i Kanalizacji w Zapłkach Sp. z o.o. Zapki, ul. Piłsudskiego 2 |
| adres:  | 05-091 Zapki ul. Piłsudskiego 101, dz. Nr ew. 33/5,                                       |
| budowy:   | Lobreb 03-31.   |
| <b>BUDYNEK MAGAZYNOWY KARBIDU</b>                 | <b>1: 100/200</b>   |
| projektant:                                       | inż. Józef Skłodowski   |
|   | ul. Łódź, St. 62-80a  |
| projektant:                                       | podpis:   |