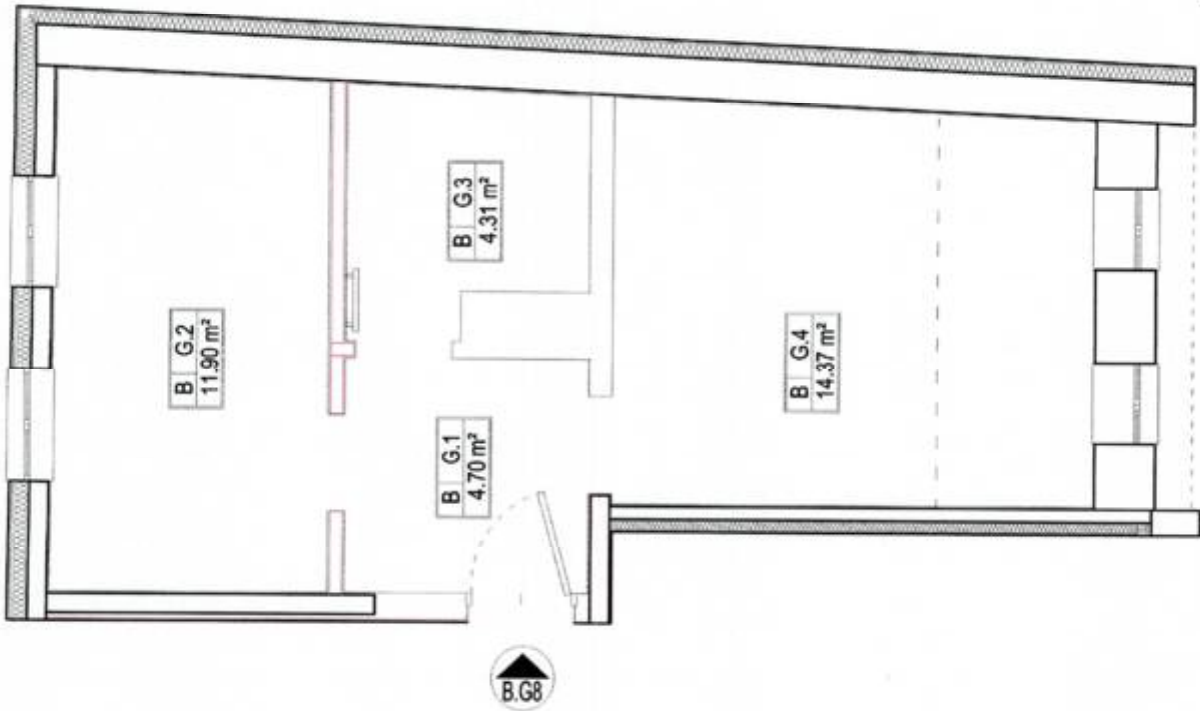
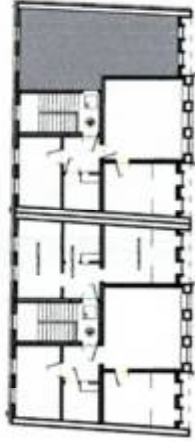


CZĘŚĆ WSPÓLNA

G.1	korytarz	4.70 m ²	35.28m ²
G.2	p. gospodarcze 1	11.90 m ²	
G.3	p. gospodarcze 2	4.31 m ²	
G.4	p. gospodarcze 3	14.37 m ²	
08	komórka lokatorska	2.09 m ²	

3 PIĘTRO



Towarzystwo Subwocześnie Spółdzielcze "Młodzież" Sp. z o.o. U. Kosińskiego 13, 80-744 GDAŃSK		NR METRYKI	B8
Budynek mieszkalny wielokondygnacyjny Gdańsk, ul. Kurza 14			
PRZEKŁAD	Pomiar powykonawczy powierzchni użytkowej mieszkań	DATA	29.10.2021
OPRACOWAŁ:	NR UPRAWNIENIA FOTOF:	SKALA	1:50
mgr inż. Wojciech Maciukun	20843		
GEODETA UPRAWNIJONY			
U. Maciukun			
mgr inż. Wojciech Maciukun			
Nr upraw. 00000000000000000000			