

CZĘŚĆ ISTNIEJĄCA

0,04

krokiew 8x16cm

gratew 14x16cm

podwalnia
12x12x130cm

WECNA MINERALNA gr. 20 cm
 FOLIA PAROSZCZELNA PE
 STROP TERIVA I gr. 24cm
 ITYNK CEM.WAP. gr. 1.5cm

+3,20

PODŁOGA TECHNICZNA
 Gładz CEMENTOWA 3cm
 STYROPIAN gr. 2cm
 STROP TERIVA I gr. 24cm
 ITYNK CEM.WAP. gr. 1.5cm

+0,00

PLYTKI CERAMICZNE NA KLEJU gr. 1cm
 Gładz CEMENTOWA 3cm
 STYROPIAN gr. 2cm
 STROP TERIVA I gr. 24cm
 ITYNK CEM.WAP. gr. 1.5cm

-2,50

stropo. II gr. 5cm

130	44	85	145	300	174
40	100	80	55	145	145
41	36	220	50	270	30
44	140	220	55	270	30

+1,90

+3,30

Edycja: 01.01.2010
 folia p2

187

150

90

1

J C-C

1:50

Wydział Projektowania i Budownictwa
 Wydział Techniczny
 ul. Świerkowa 10/13
 61-713 Poznań

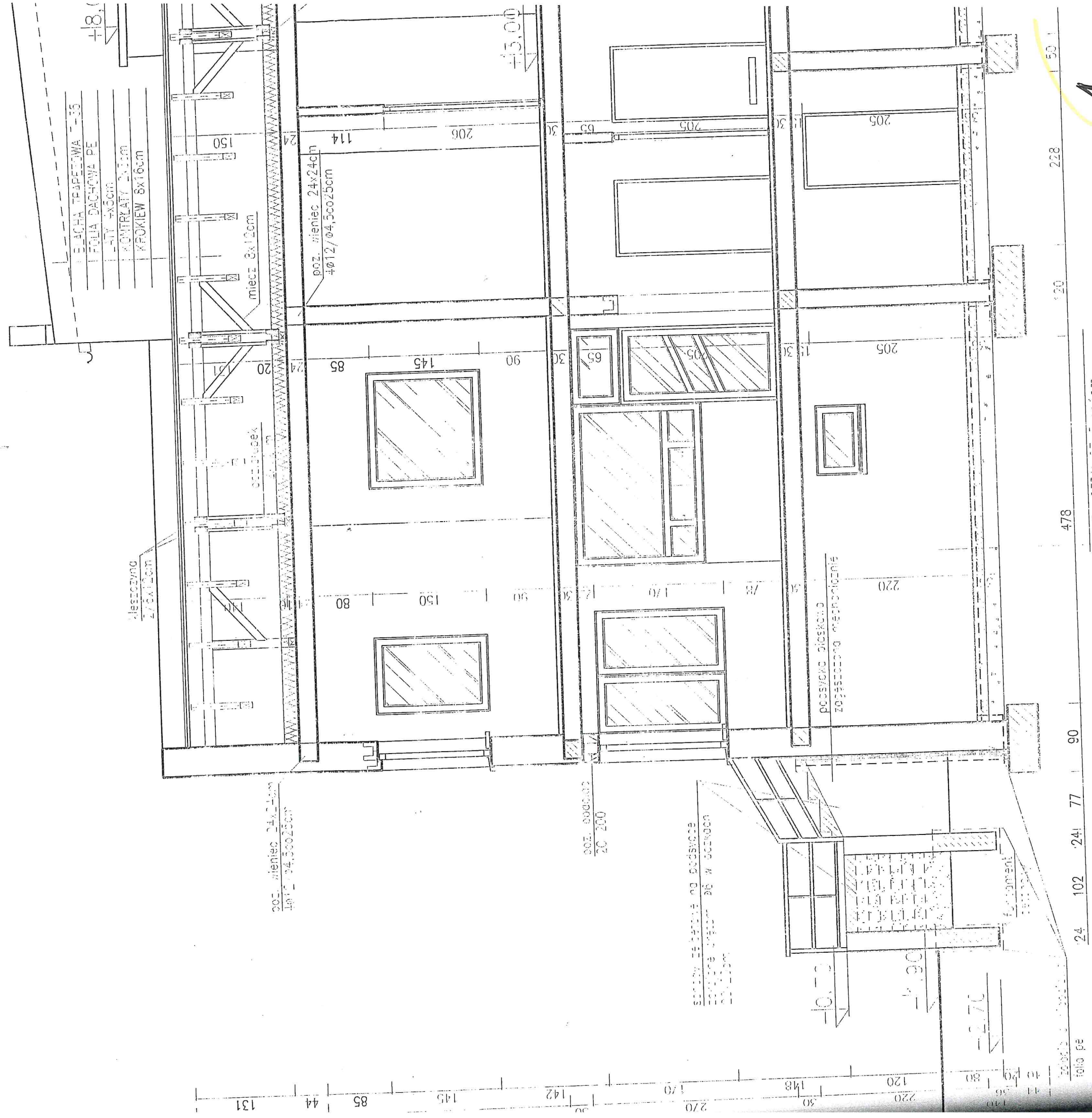
PROINKO
 Biuro Projektowe

BIURO PROJEKTOWE
 63-600 KEPNO ul.
 TEL. (062) 782-30-
 e-mail: proinko@poczta.

Temat opracowania:
 Adaptacja i modernizacja z rozbudową obiektu
 dla potrzeb Komendy Powiatowej Policji w Kepnie
 Adres inwestycji: Chojęcín Szum 8 B
 Inwestor: Komenda Wojewódzka Policji w Poznaniu
 ul. Kochanowskiego 2a 60-844 Poznań

opracował c-c

autor architektury	tech. bud. Mieczysław Wilański
NR UPR. PROJ.	5777/61
opr. arch.	inż. Kazimierz Maciejewski
NR UPR. PROJ.	1896/58
autor konstrukcji	inż. Andrzej Mikolajczyk
NR UPR. PROJ.	78P/BN/10,9/19/78
autor konstrukcji	tech. bud. Krzysztof Janik
NR UPR. PROJ.	BN-10,9/29/79
opr. konstr.	inż. Zbigniew Medyński
NR UPR. PROJ.	64 i 63/75
OPRACOWAŁ	tech. bud. Tomasz Sitek
OPRACOWAŁ	tech. bud. Robert Sikba
OPRACOWAŁ	tech. bud. Piotr Imiętowski



- BLACHA TRAPEZOWA - 15
- FOLIA DACHOWA PE
- HY - 4x3cm
- KONTROLATY 2x12cm
- KROKIEW 8x16cm

klestwynd 27x12cm

poz. wieniec 24x24cm
4Ø12/Ø4,5co25cm

poz. podłoga 20 200

ściana izolowana podłoga
izolacja grzewcza 30 w podłozie
podłoga

-0.10

-1.30

-2.70

folia ge

478 228 50.1

- PLATY TRAPEZOWE 15cm
- BLACHA TRAPEZOWA 15cm
- HY - 4x3cm
- CHŁÓD BENTON 20cm
- PODSIĘKA 20cm Ø12/Ø4,5cm

Przekr

skala: