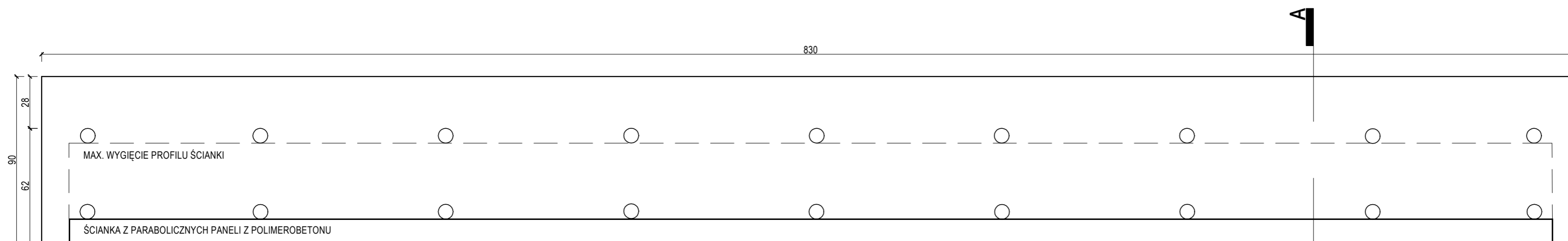
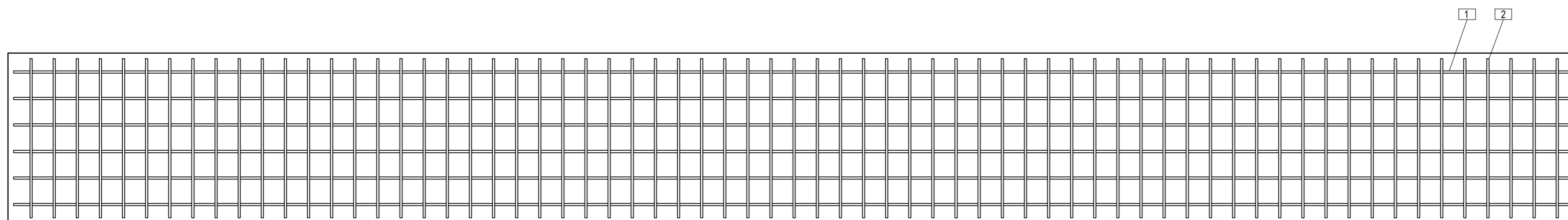


# ŚCIANKA DO TENISA - FUNDAMENT



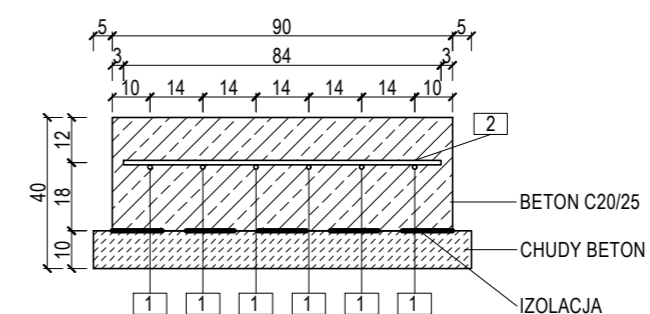
WIDOK Z GÓRY NA ŁAWĘ FUNDAMENTOWĄ



nr 1 (A-III) Ø12, L = 824 cm, szt.6

nr 2 (A-III) Ø12, L = 84 cm, szt.68

RZUT ŁAWY



nr 1 (A-III) Ø12, L = 824 cm, szt.6

nr 2 (A-III) Ø12, L = 84 cm, szt.68

PRZEKRÓJ A-A

BETON C20/25 W8

ZBROJENIE

nr 1 (A-III) Ø12, L = 824 cm, szt.6

nr 2 (A-III) Ø12, L = 84 cm, szt.68

A: 60-694 Poznań, os. Wł. Jagielly 26/31  
T: +48 600 953 648  
E: info@plplus.pl  
W: www.plplus.pl



Niniejsze opracowanie chronione jest prawem autorskim (Ustawa z dnia 4 lutego 1994 Dz. U. z 2000 r. Nr 80, poz. 904). Kopiowanie oraz udostępnianie bez zgody autorów jest zabronione.

branża ARCHITEKTURA

projektant mgr inż. arch. Paweł Litwinowicz podpis

upr. proj. WP-OIA/OKK/UpB/33/2007

opracowanie mgr inż. arch. Aleksandra Litwinowicz

mgr inż. arch. Karolina Arentowicz

mgr inż. arch. Zuzanna Król

inż. arch. Katarzyna Kowalczyk

nazwa i adres inwestycji ŚCIANKA DO TENISA PLEWISKA /gm. KOMORNIKI/  
ul. prof. J. Kozłowskiego, 62-064 Plewiska  
obręb ewid. Plewiska, dz. nr ewid. 618/29

treść rysunku DETAL - FUNDAMENT ŚCIANKI DO TENISA

stadium PROJEKT BUDOWLANY

data 09-2017 skala 1:20 nr rys. A502