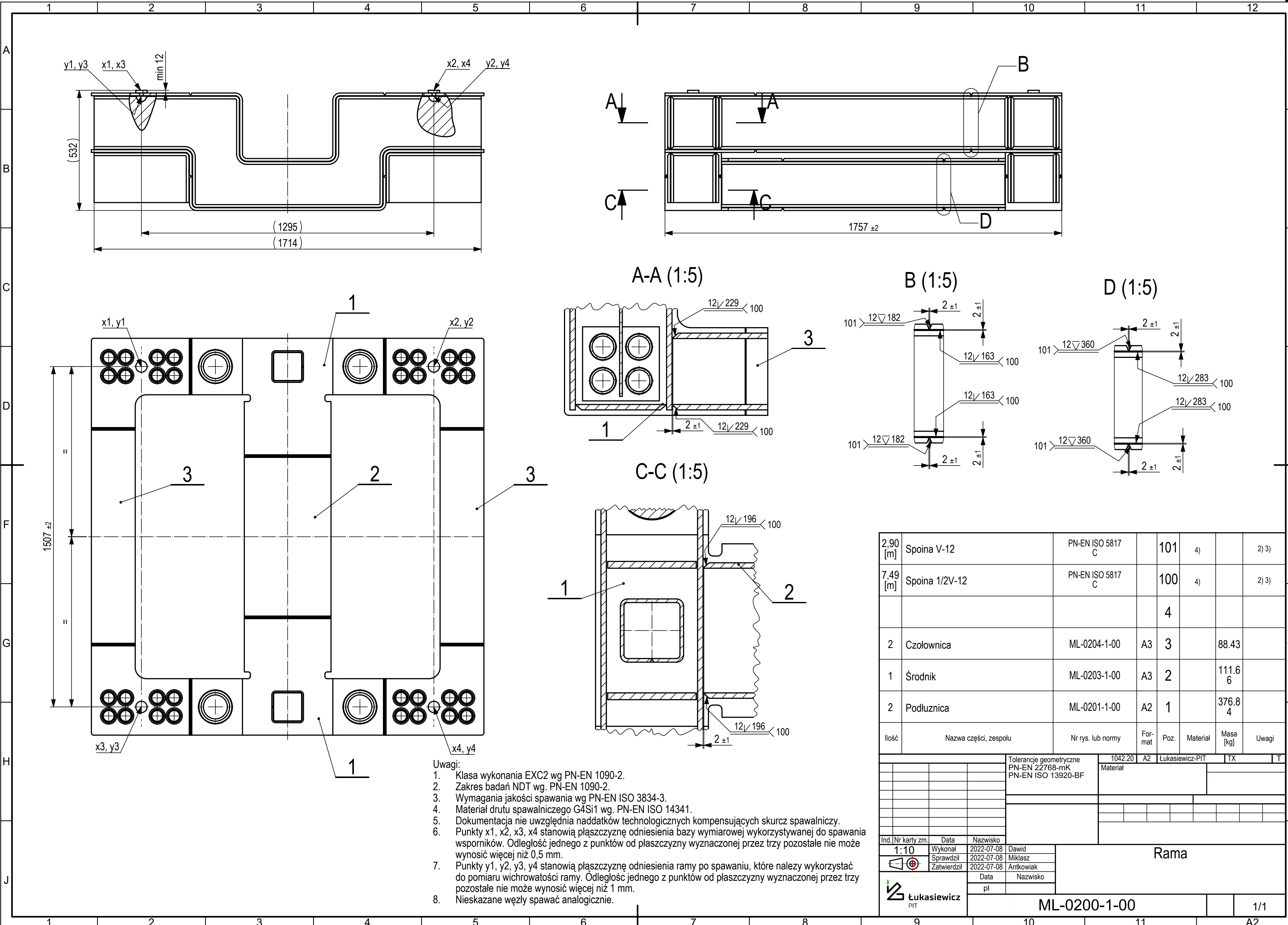


ZASTRZEŻENIE: WSKAZANE PRAWA AUTORSKIE, NINIEJSZA DOKUMENTACJA NIE MOŻE  
 BYĆ BEZ PISEMNIEJ ZGODY ŁUKASIEWICZ-PIT CENTRUM POLAZÓW SZYBOWYCH  
 ZMIENIANA, KOPLOWANA, ORAZ PRZEKAZYWANA LUB UDOSTĘPNIANA INNYM JEDNOSTKOM.  
 PODSTAWA PRAWNA: Dz. U. nr 24/1994, poz. 83.



- Uwagi:**
1. Klasa wykonania EXC2 wg PN-EN 1090-2.
  2. Zakres badań NDT wg PN-EN 1090-2.
  3. Wymagania jakości spawania wg PN-EN ISO 3834-3.
  4. Materiał drutu spawalniczego G4Si1 wg PN-EN ISO 14341.
  5. Dokumentacja nie uwzględnia nadatków technologicznych kompensujących skurcz spawalniczy.
  6. Punkty x1, x2, x3, x4 stanowią płaszczyznę odniesienia bazy wymiarowej wykorzystywanej do spawania wsporników. Odległość jednego z punktów od płaszczyzny wyznaczonej przez trzy pozostałe nie może wynosić więcej niż 0,5 mm.
  7. Punkty y1, y2, y3, y4 stanowią płaszczyznę odniesienia ramy po spawaniu, które należy wykorzystać do pomiaru wchrowatości ramy. Odległość jednego z punktów od płaszczyzny wyznaczonej przez trzy pozostałe nie może wynosić więcej niż 1 mm.
  8. Nieskazane węzły spawać analogicznie.

Ilość	Nazwa części, zespołu	Nr rys. lub normy	For- mat	Poz.	Materiał	Masa [kg]	Uwagi
2,90 [m]	Spoina V-12	PN-EN ISO 5817 C	101	4)		2) 3)	
7,49 [m]	Spoina 1/2V-12	PN-EN ISO 5817 C	100	4)		2) 3)	
			4				
2	Czołownica	ML-0204-1-00	A3	3		88.43	
1	Środnik	ML-0203-1-00	A3	2		111.6 6	
2	Podłużnica	ML-0201-1-00	A2	1		376.8 4	

Ind. Nr karty zm.		Data	Nazwisko	Tolerancje geometryczne PN-EN 22768-mK PN-EN ISO 13920-BF		1042.20	A2	Łukasiewicz-PIT	TX	T
1:10	Wykonał	2022-07-08	Dawid	<b>Rama</b>						
	Sprawdził	2022-07-08	Miklasz							
	Zatwierdził	2022-07-08	Antkowiak							
Łukasiewicz PIT		Data	Nazwisko							
		pl								
					<b>ML-0200-1-00</b>					