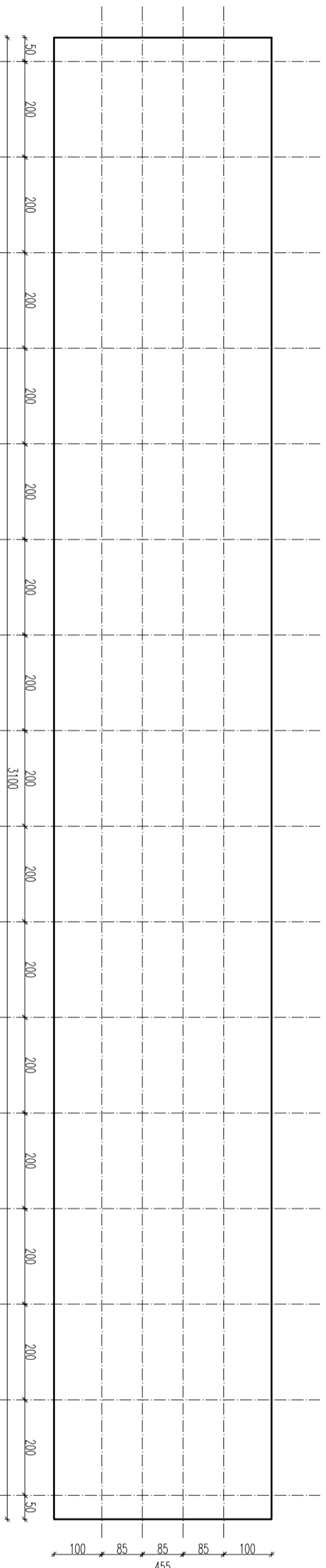
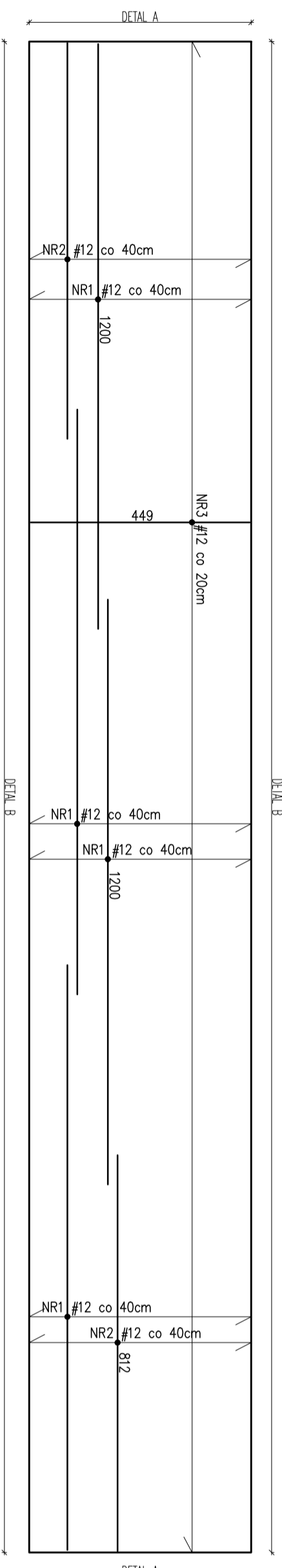


RZUT PŁYTY FUNDAMENTOWEJ POD TRYBUNĘ 4-RZĘDOWĄ



ZBROJENIE PŁYTY FUNDAMENTOWEJ Zbrojenie dolne / górne

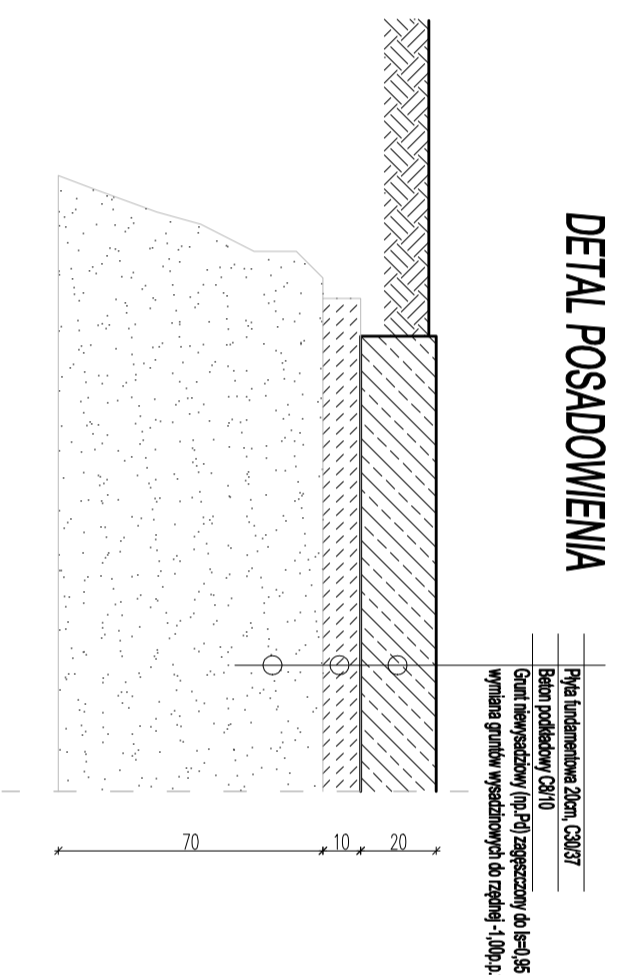


ELEMENTY: PŁYTY FUNDAMENTOWE			
MATERIAŁY	C30/37	STAL	PN-EN 1992-1-1
BETON	C30/37	STAL	STAL
f _c [MPa]	37	KLASA STALI	B500B
OTULINA [mm]	WG TABELI		
ELEMENTY: BETON PODKADOWY			
MATERIAŁY	C8/10	STAL	PN-EN 1992-1-1
BETON	C8/10	STAL	STAL
f _c [MPa]	10	KLASA STALI	
OTULINA [mm]	WG TABELI	GATUNEK STALI	

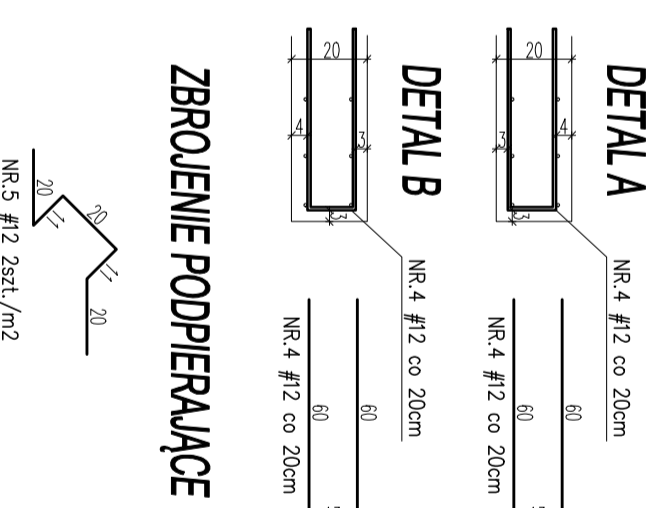
ZESTAWIENIE STALI ZBROJENOWEJ

Numer pręta	Ø pręta [mm]	Długość pręta [cm]	Ilość			Długość razem # 12 A-IIIIN (B500B) [m]
			Prętów w elemencie [szt.]	Elementów [szt.]	Razem prętów [szt.]	
Zbrojenie dolne						
1	12	1200	48	1	48	576,00
2	12	812	24	1	24	194,88
3	12	449	155	1	155	695,95
Zbrojenie górne						
1	12	1200	48	1	48	576,00
2	12	812	24	1	24	194,88
3	12	449	155	1	155	695,95
Zbrojenie dodatkowe						
4	12	133	358	1	358	476,14
5	12	82	290	1	290	237,80
RAZEM [m]						
MASA JEDNOSTKOWA [kg/m]						
MASA OGÓLNA [kg]						
MASA RAZEM [kg]						

DETAL POSADOWIENIA



ZBROJENIE PODPIERAJĄCE



08.07.2024	A	WYDANIE PODSTAWOWE	W. R.
INWESTOR:			
OBIEKT:			
FAZA:			
BRANŻA:			
NAZWA RYSUNKU: FUNDAMENT POD TRYBUNĘ			
JEDNOSTKA PROJEKTOWA: PROF KON PROF KON Biuro Projektowe Sp. z o.o. ul. Ludwika Waryńskiego 167 86-300 Gnuzdziąg tel.: 604-188-203; e-mail: biuro@profkonp.pl			

DATA	08.07.2024	NR RYSUNKU	K100	RENZA	A	SKALA RYSUNKU	1:100
FUNKCJA	IMIĘ I NAZWISKO	NR UPRAWNIENI	SPECIALNOŚĆ	PODPIS			
PROJEKTOWAŁ	mgr inż. Wojciech Rymas	KAPRO000P/00008	konstrukt.				
SPRAWDZIŁ	mgr inż. Dariusz Samulowicz	KAPRO001P/00009/019	konstrukt.				