



# NIERUCHOMOŚCI

82-440 Dzierzgoń ul. 1-go Maja 4

☎ 55 276 21 92

✉ a.m.nier@wp.pl

**mgr Andrzej Marciniak**

NIP 579-145-89-03

BS Dzierzgoń 86 8310 0002 0001 0719 2000 0010

## INWENTARYZACJA

NAZWA PRZEDSIĘWZIĘCIA: <i>INWENTARYZACJA</i>	POW. ZABUDOWY = 134,1M2
OBIEKT: <i>BUDYNEK MIESZKALNY NR INW. 110/66</i>	POW. CAŁKOWITA = 337,9 M2
ADRES: <i>GARDEJA III/9, LEŚNICZÓWKA OTLÓW</i>	POW. UŻYTKOWA = 167,38M2
DZIAŁKA NR:	POW. MIESZKALNA (NAJMU) = 134,18M2
BRANŻA: <i>ARCHITEKTURA</i>	POW. ADMINISTRACYJNA = 6,6M2
INWESTOR: <i>NADLEŚNICTWO KWIDZYN</i>	KUBATURA = 560,3M3
ADRES INWESTORA:	<i>UL. BRATERSTWA NARODÓW, 82-500 KWIDZYN</i> POW. DO OPODATK. POD. OD NIER.=167,38M2
	POW. DO OPODATK. H>2,20M= 131,14M2
	POW. DO OPODATK. H<2,20M= 36,24M2

Niżej podpisani projektanci oświadczają, że projekt niniejszy został sporządzony zgodnie z obowiązującymi przepisami i zasadami wiedzy technicznej.

(art. 20 ust. 4 Ustawy z dnia 7 lipca 1994 r. Prawo budowlane (t. j. Dz. U. z 2003 r. Nr 207, poz. 2016z późn. zm.)

### PROJEKTANCI:

	Imię i Nazwisko	Nr uprawnień/ specjalność	Podpis
architektura Projektant	<i>mgr inż. Andrzej Marciniak</i>	1632/EI/91	<i>mgr inż. Andrzej Marciniak</i> upr. bud. 1632/EI/91 w zakr. konstrukcyjno-technicznym
Asystent	<i>Tomasz Świder</i>		<i>[Signature]</i>

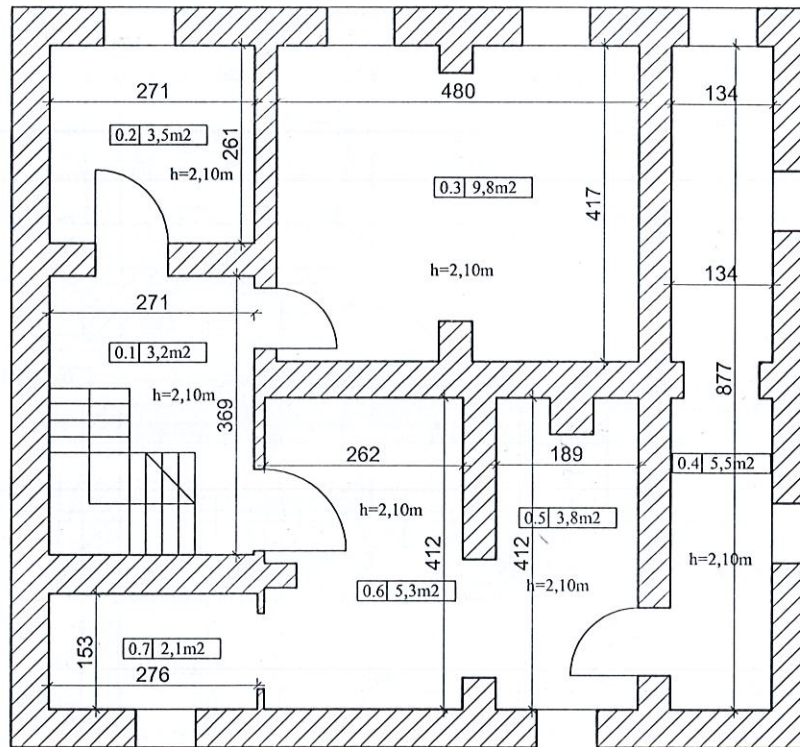
A.M. NIERUCHOMOŚCI  
Andrzej Marciniak  
82-440 Dzierzgoń, ul. 1-go Maja 4  
tel. (055) 276 21 92, kom. 691 650 930  
NIP 579-145-89-03

DZIERZGOŃ, GRUDZIEŃ 2009



*mgr inż. Andrzej Marciniak*  
upr. bud. 652/EL/91  
w zakr. konstrukcyjno-budowlanym

# INWENTARYZACJA - rzut piwnicy



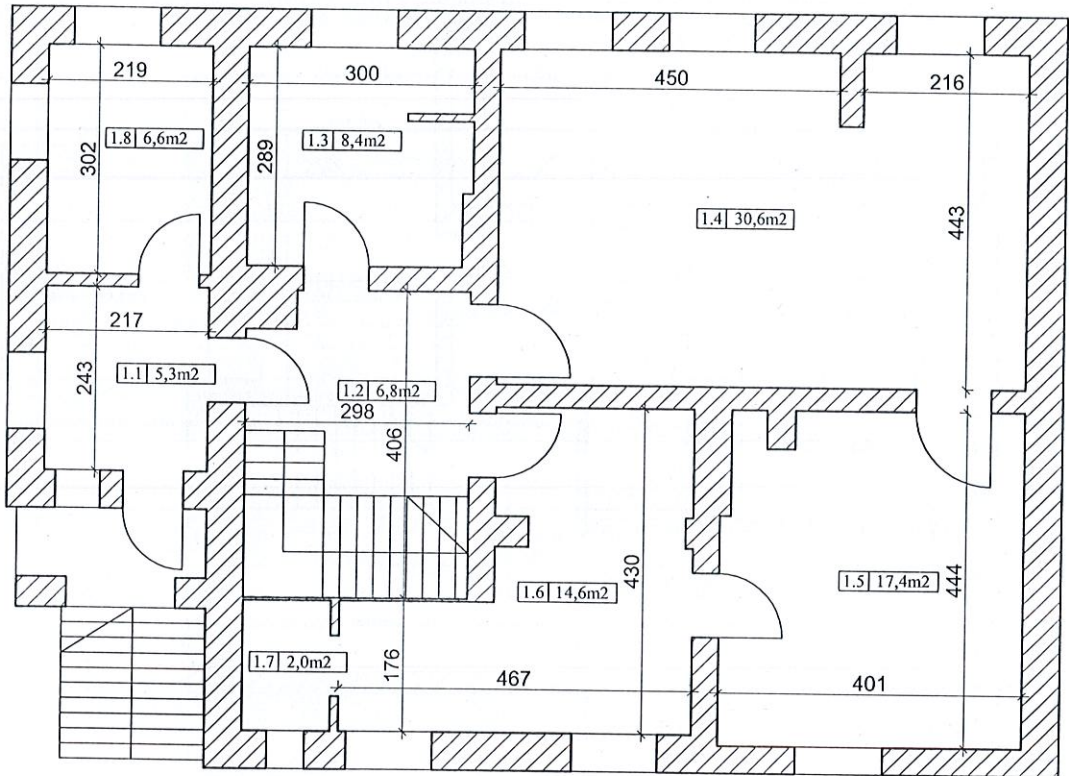
Powierzchnia klatki  
schodowej: 3,5m<sup>2</sup>

Lp	Nazwa pomieszczenia	Pow. Całkowita	Pow. <2,20m
0.1	Komunikacja	6,40	3,20
0.2	Pom. Piwnicy 1	7,00	3,50
0.3	Pom. Piwnicy 2	19,60	9,80
0.4	Pom. Piwnicy 3	11,00	5,50
0.5	Kotłownia	7,60	3,80
0.6	Pom. Piwnicy 4	10,60	5,30
0.7	Pom. Piwnicy 5	4,20	2,10
	<b>RAZEM</b>	<b>66,40</b>	<b>33,20</b>

Pow. obliczono wg. zasady  
 h 0-140 = 0%  
 h 140-220 = 50%  
 h >220 = 100%

A.M. NIERUCHOMOŚCI			
Nazwa i adres obiektu:	Leśniczówka Orlów, Gardeja III/9 Budynek mieszkalny, nr inw. 110/66		
Investor:	Nadleśnictwo Kwidzyn ul. Braterstwa Narodów 67 82-500 Kwidzyn, woj. pomorskie	Branża:	Architektura
Inwentaryzował:	mgr inż. Andrzej Marciniak	Data:	grudzień 2009
Opracował:	Tomasz Świder	Skala:	1:100
Tytuł rysunku:	INWENTARYZACJA - rzut piwnicy	Nr rys:	1

# INWENTARYZACJA - rzut parteru



Pow. części mieszkalnej

Lp	Nazwa pomieszczenia	Pow. Całkowita
1.1	Wiatrołap	5,30
1.2	Komunikacja	6,80
1.3	Łazienka	8,40
1.4	Pokój 1	30,60
1.5	Kuchnia	17,40
1.6	Pokój 2	14,60
1.7	Spiżarnia	2,00
	RAZEM	85,10

Pow. części administracyjnej

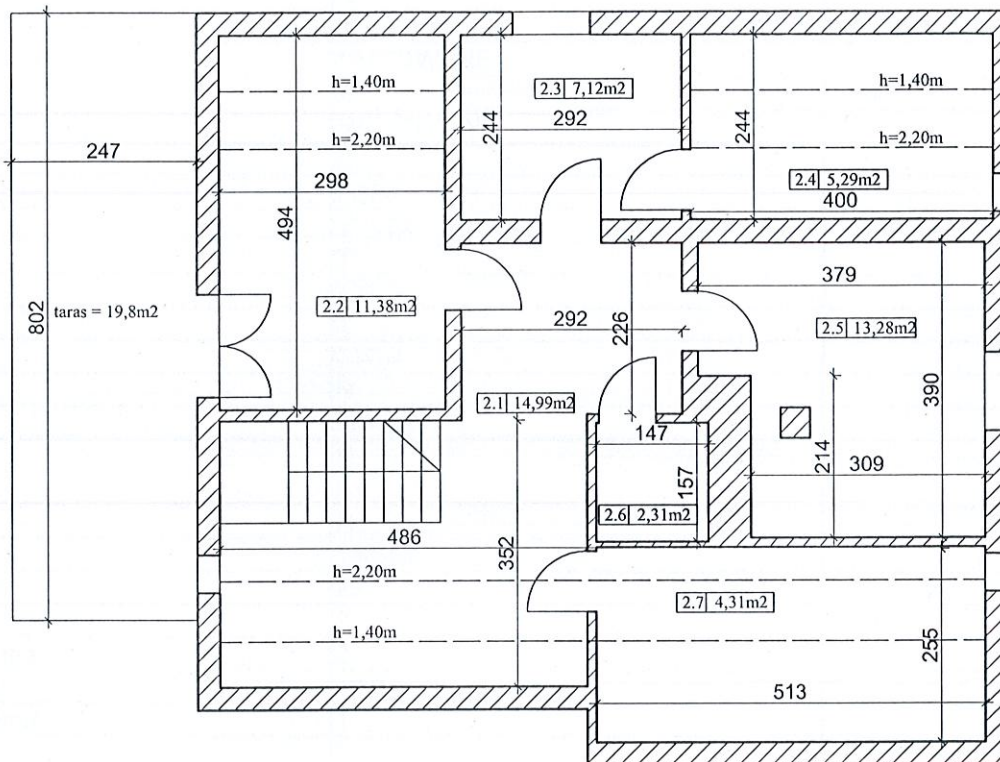
Lp	Nazwa pomieszczenia	Pow. Całkowita
1.8	Kancelaria	6,60
	RAZEM	6,60

Powierzchnia klatki schodowej: 4,9m<sup>2</sup>

Pow. obliczono wg. zasady  
 h 0-140 = 0%  
 h 140-220 = 50%  
 h >220 = 100%

A.M. NIERUCHOMOŚCI			
Nazwa i adres obiektu:	Leśniczówka Orlów, Gardeja III/9 Budynek mieszkalny, nr inw. 110/66		
Inwestor:	Nadleśnictwo Kwidzyn ul. Braterstwa Narodów 67 82-500 Kwidzyn, woj. pomorskie		Branża: Architektura Data: grudzień 2009
Inwentaryzował:	mgr inż. Andrzej Marciniak	upr. nr 1632/EI/91	Skala: 1:100
Opracował:	Tomasz Świder		
Tytuł rysunku:	INWENTARYZACJA - rzut parteru		Nr rys: 2

# INWENTARYZACJA - rzut I piętra



Pow. użytkowa

Powierzchnia klatki  
schodowej: 3,9m<sup>2</sup>

Lp	Nazwa pomieszczenia	Powierzchnia					użytkowa
		Całkowita	<1.4 m	<1.4-2,2m		>2,2m	
				100%	50%		
2.1	Komunikacja	19,82	2,92	3,82	1,91	13,08	14,99
2.2	Pokój 1	14,71	2,20	2,26	1,13	10,25	11,38
2.3	Pokój 2	7,12	0,00	0,00	0,00	7,12	7,12
2.4	Strych	9,77	2,96	3,04	1,52	3,77	5,29
2.5	Pokój 3	13,28	0,00	0,00	0,00	13,28	13,28
2.6	WC	2,31	0,00	0,00	0,00	2,31	2,31
2.7	Strych	13,23	6,87	4,10	2,05	2,26	4,31
	RAZEM	80,24	14,95	13,22	6,61	52,07	58,68

Pow. obliczono wg. zasady  
 h 0-140 = 0%  
 h 140-220 = 50%  
 h >220 = 100%

A.M. NIERUCHOMOŚCI			
Nazwa i adres obiektu:	Leśniczówka Orlów, Gardėja III/9 Budynek mieszkalny, nr inw. 110/66		
Inwestor:	Nadlesnictwo Kwidzyn ul. Braterstwa Narodów 67 82-500 Kwidzyn, woj. pomorskie	Branża: Architektura	
Inwentaryzował:	mgr inż. Andrzej Marciniak	upr. nr 1632/EI/91	Data: grudzień 2009
Opracował:	Tomasz Świder	Skala: 1:100	
Tytuł rysunku:	INWENTARYZACJA - rzut I piętra	Nr rys: 3	

Nazwa pola	Opis	Uwagi
numer	110/66	
nazwa inwentarza	BUDYNEK MIESZKALNY	
miejsowość	GARDEJA III/9	
stan techniczny	DOBRY	
nazwa ulicy		
istn. sieć alarmowej	N	
inst. p. poż.	N	
istn. sieć kom.	N	
inst. antenowa	T	
rodz. konst. ścian zewn.	MUROWANE	
inst. odgromowa	T	
rodzaj wykorzystania budynku	MIESZKALNY	
sieć kanalizacyjna	N	
kubatura	560,3	
pow. mieszkalna	167,38	
sieć elektr.	T	
pow. zabudowy	134,1	
sieć elek. nn	T	
pow. całkow.	337,9	
sieć gazowa	N	
pow. użytk.	167,38	
sieć ogrzewcza	N	
pow. cz. adm.	6,6	
sieć wodoc.	N	
pow. ogrzew.	133,48	
ilość pomieszczeń	22	
ilość pom. przynależnych	9	
ilość kond. nadziemia	2	
pow. pom. przynal.	42,8	
ilość kond. podziemia	1	
liczba lokali odrębnych	2	
liczba pozostałych lokali		
garaż wbudowany	N	
strych użytkowy	T	
rodzaj ujęcia wody	STUDNIA KOPANA	
kotłownia wbudowana	T	
rodzaj dachu	DWUSPADOWY	
dźwig osobowy	N	
mat. pokrycia dachu	BLACHODACHÓWKA	
piwnice	T	
materiał więźby	DREWNO	
rodzaj podłogi	DREWNIANA	
łazienka	T	
rodzaj stropu	DREWNIANY	
wc	T	
ilość mieszkań	1	
liczba izb	10	
liczba mieszkańców	3	
pokój gościnny	N	