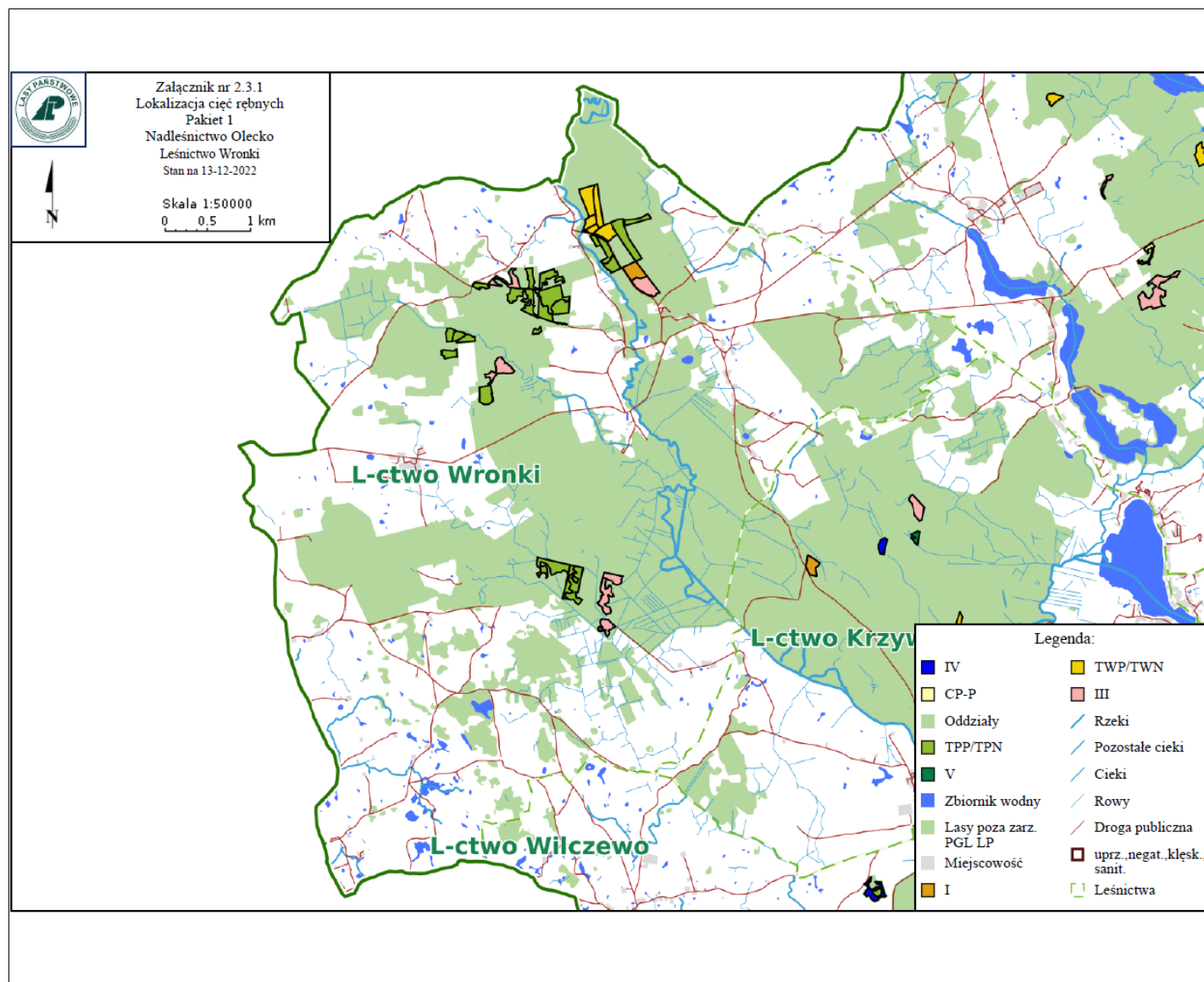


Charakterystyka leśnictwa w zakresie pozyskania drewna

Leśnictwo: 07.Wronki

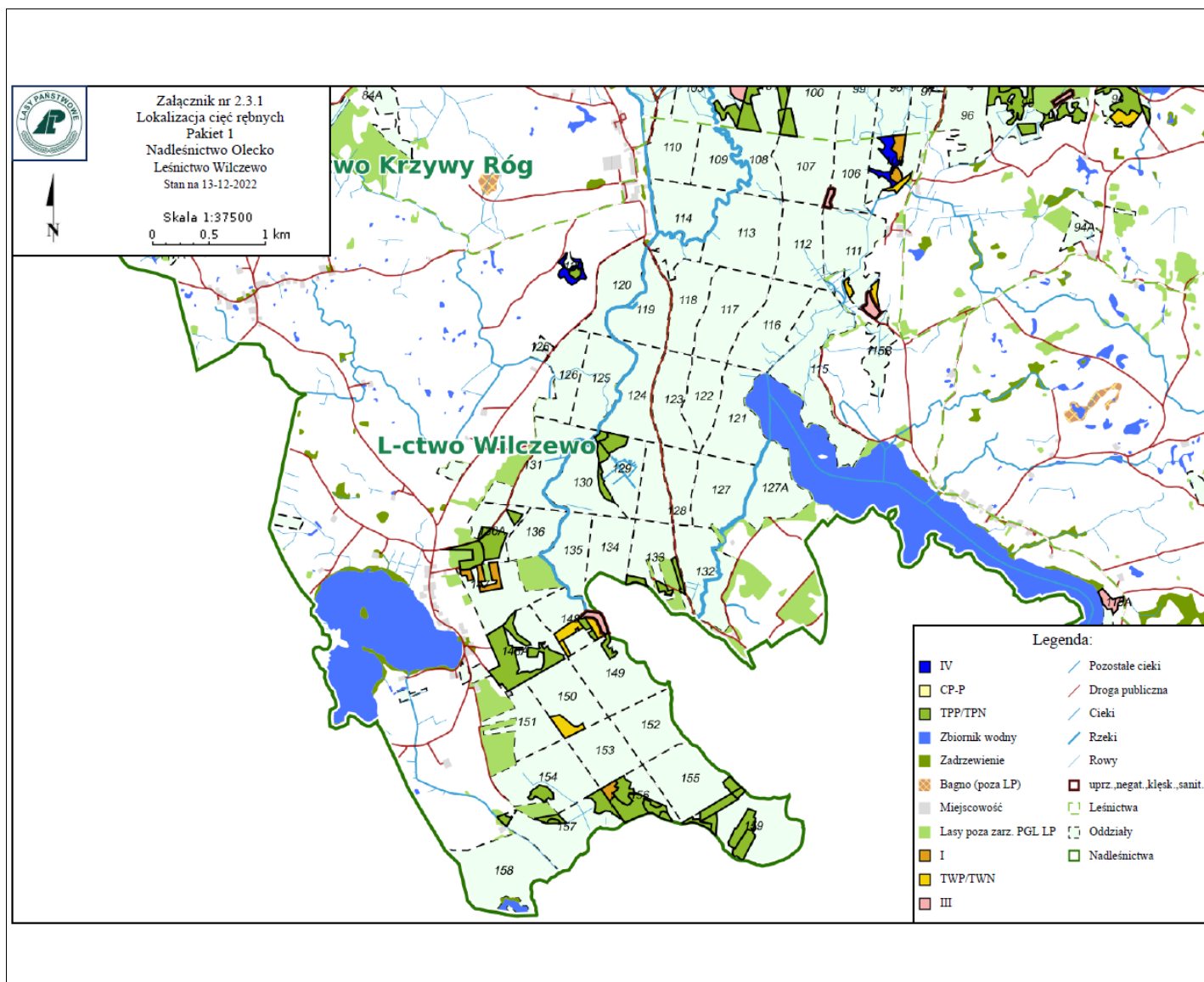
Udział (m3) drewna iglastego [%]	75	%
Udział (m3) drewna optymalnego do pozyskania w technologii maszynowej [%]	48	%
Udział (m3) rębni pierwszych w cięciach rębnych ogółem [%]	35	%
Udział (m3) drewna pozyskiwanego z pozycji ze współczynnikiem > 1 [%]	0,42	%
Udział (m3) drewna zerwanego ze współczynnikiem > 1 [%]	2	%
Udział (m3) drewna kładowanego (WK) iglastego w drewnie W iglastym [%]	15	%
Udział (m3) S2 krótkiego (poniżej 1,5 mb) w S2 [%]	6	%



Charakterystyka leśnictwa w zakresie pozyskania drewna

Leśnictwo: 08.Wilczewo

Udział (m3) drewna iglastego [%]	88	%
Udział (m3) drewna optymalnego do pozyskania w technologii maszynowej [%]	63	%
Udział (m3) rębni pierwszych w cięciach rębnych ogółem [%]	66	%
Udział (m3) drewna pozyskiwanego z pozycji ze współczynnikiem > 1 [%]	0	%
Udział (m3) drewna zerwanego ze współczynnikiem > 1 [%]	0	%
Udział (m3) drewna kładowanego (WK) iglastego w drewnie W iglastym [%]	50	%
Udział (m3) S2 krótkiego (poniżej 1,5 mb) w S2 [%]	2	%



Charakterystyka leśnictwa w zakresie pozyskania drewna

Leśnictwo: 09.Krzywy Róg

Udział (m3) drewna iglastego [%]	90	%
Udział (m3) drewna optymalnego do pozyskania w technologii maszynowej [%]	60	%
Udział (m3) rębni pierwszych w cięciach rębnych ogółem [%]	35	%
Udział (m3) drewna pozyskiwanego z pozycji ze współczynnikiem > 1 [%]	0	%
Udział (m3) drewna zerwanego ze współczynnikiem > 1 [%]	0	%
Udział (m3) drewna kładowanego (WK) iglastego w drewnie W iglastym [%]	33	%
Udział (m3) S2 krótkiego (poniżej 1,5 mb) w S2 [%]	1	%

