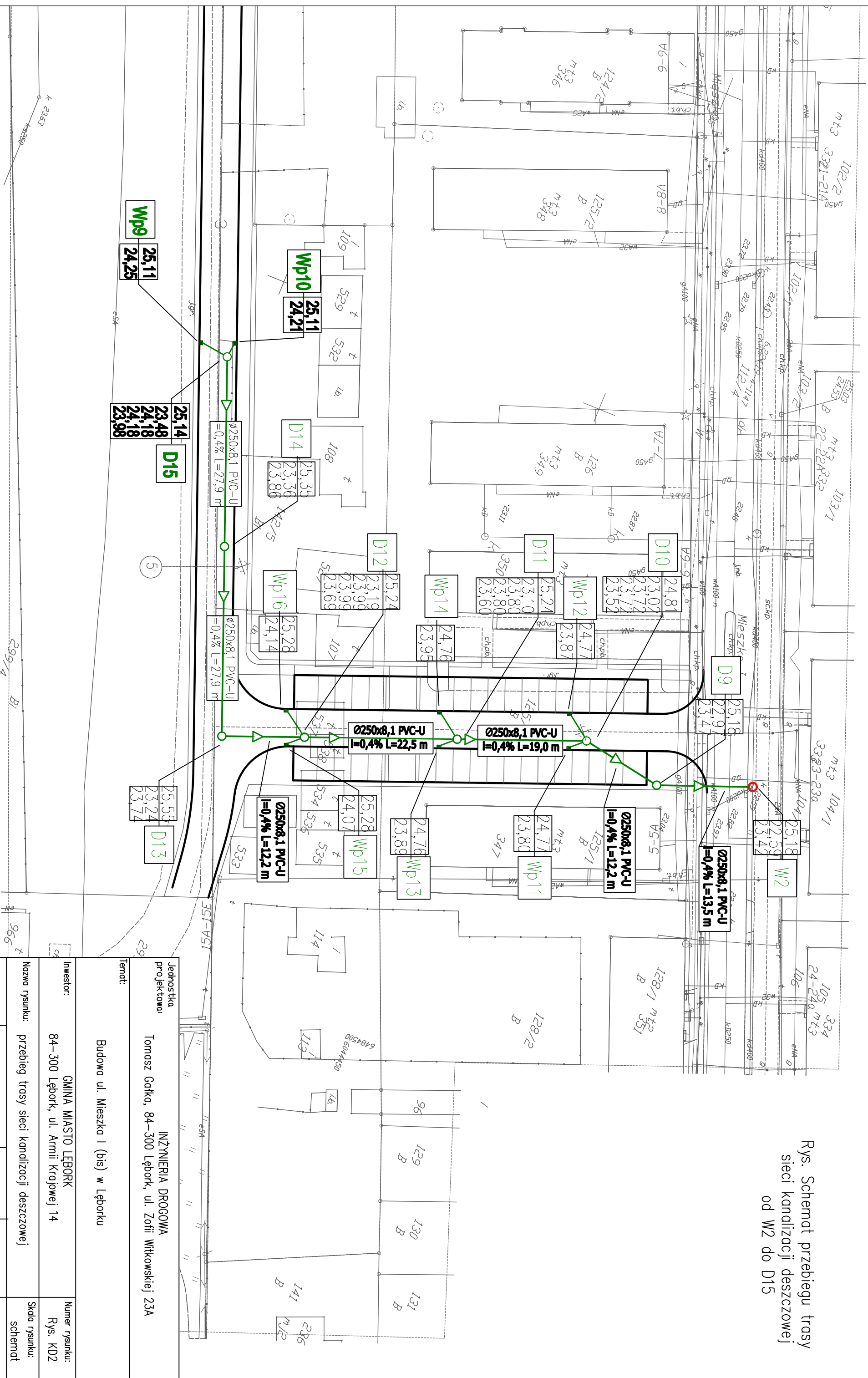


Rys. Schemat przebiegu trasy sieci kanalizacji deszczowej od W2 do D15



| | | | |
|--------------------------------------|--|--|-------------------|
| Jednostka projektowa: | | INŻYNIERIA DROGOWA | |
| Tytuł: | | Tomasz Gotka, 84-300 Lębork, ul. Zofii Witkowskiej 23A | |
| Temat: | | | |
| Budowa ul. Mieszka I (bis) w Lęborku | | | |
| Inwestor: | | GMINA MIASTO LĘBORK | |
| Nazwa rysunku: | | 84-300 Lębork, ul. Armii Krajowej 14 | |
| Nazwa rysunku: | | przebieg trasy sieci kanalizacji deszczowej | |
| Imię i nazwisko: | | nr uprawnień: | Data opracowania: |
| Podpis: | | Podpis: | |
| Projektował: | | mgr inż. Tomasz Gotka | |
| Opracował: | | mgr inż. Przemysław Jeleńek | |
| POM/0172/PMD/06 | | 08/2019 | |
| 08/2019 | | | |