

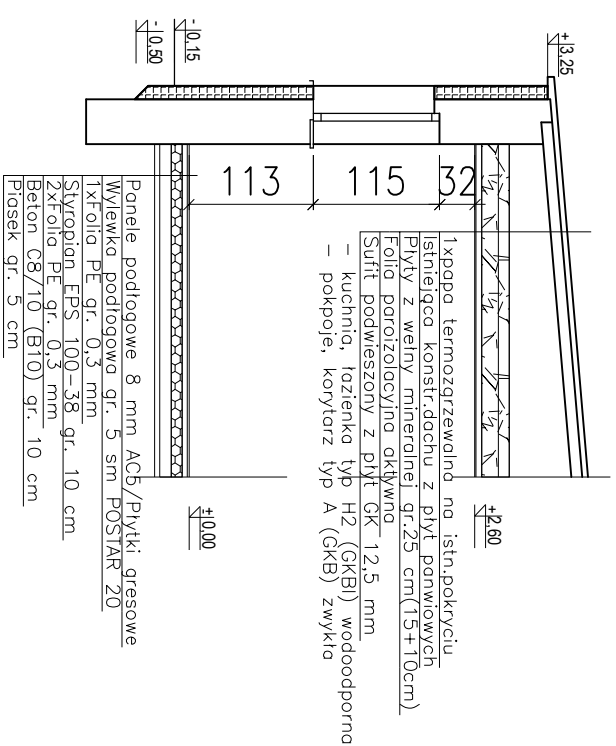
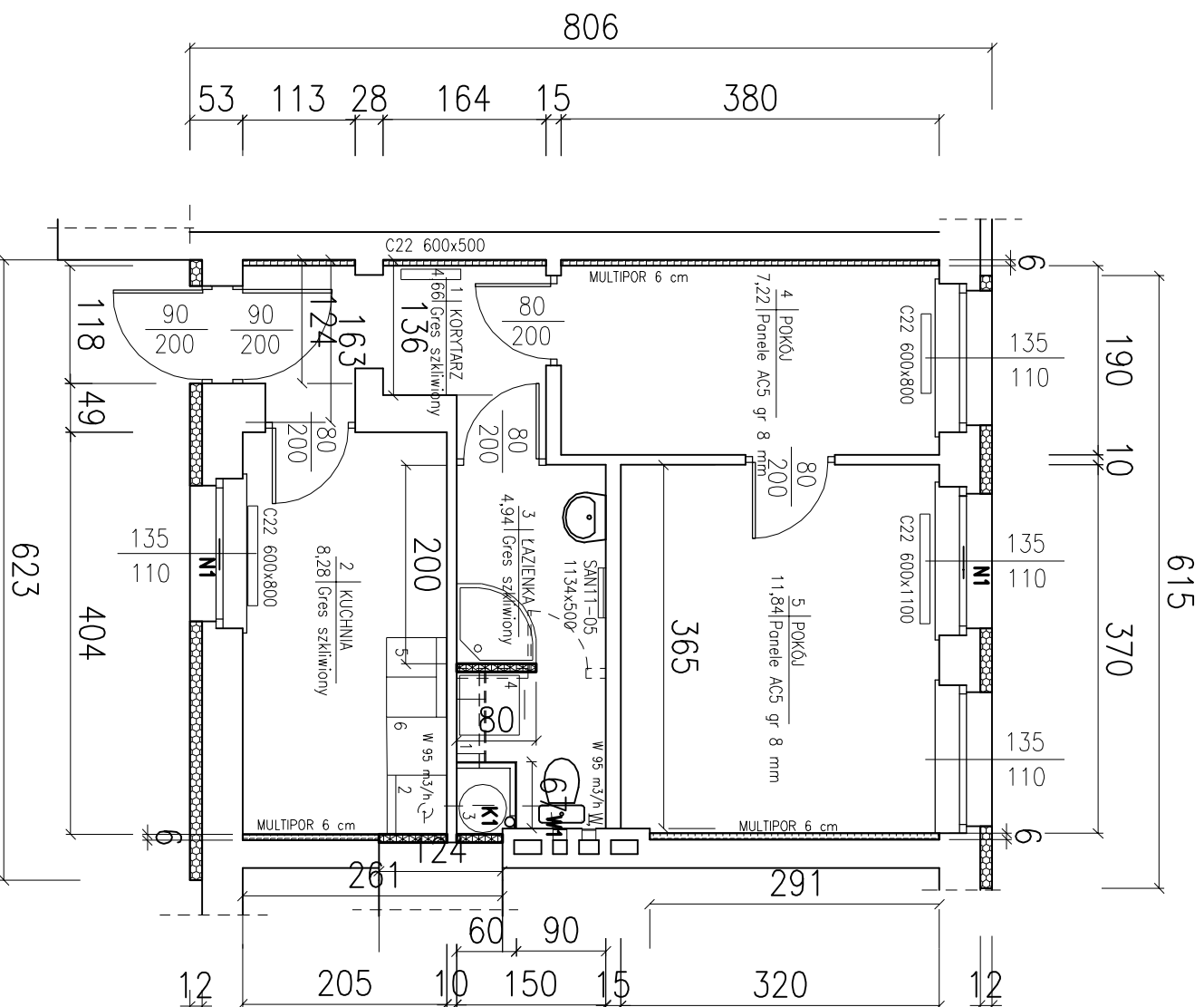
PROJEKT

PRZEBUDOWY LOKALU NR 6 PRZY UL.MALINSKIEJ 34

W PLESZEWIE

- OCIEPLENIE ŚCIAN OD WEWN. SYST. MULTIPOR GR.6 CM
- OCIEPLENIE ŚCIAN OD ZEWN. STYROPIAN EPS 70-40 GR. 12 CM
- PROJEKTOWANE ŚCIANY MUROWANE
- ŚCIANY ISTNIEJĄCE
- ROZBIÓRKI

- Zespół kotła indukcyjnego SN 4,5 kW
- Kuchnia elektr. z płytą indukcyjną i piekarnikiem
- Bojler 80L
- Pralka automatyczna (uwzgl. tylko podjeście)
- Zlewozmywak
- Zmywarka (uwzgl. tylko podjeście)
- Pion kanalizacyjny – wywiew
- N1 Nowicownik ciśnieniowy Ventair TRDn 24 m³/h
- W1 Wywiew z kuchni wyprowadzony kanałem nad podsufitką do komina



OPRACOWAŁ: