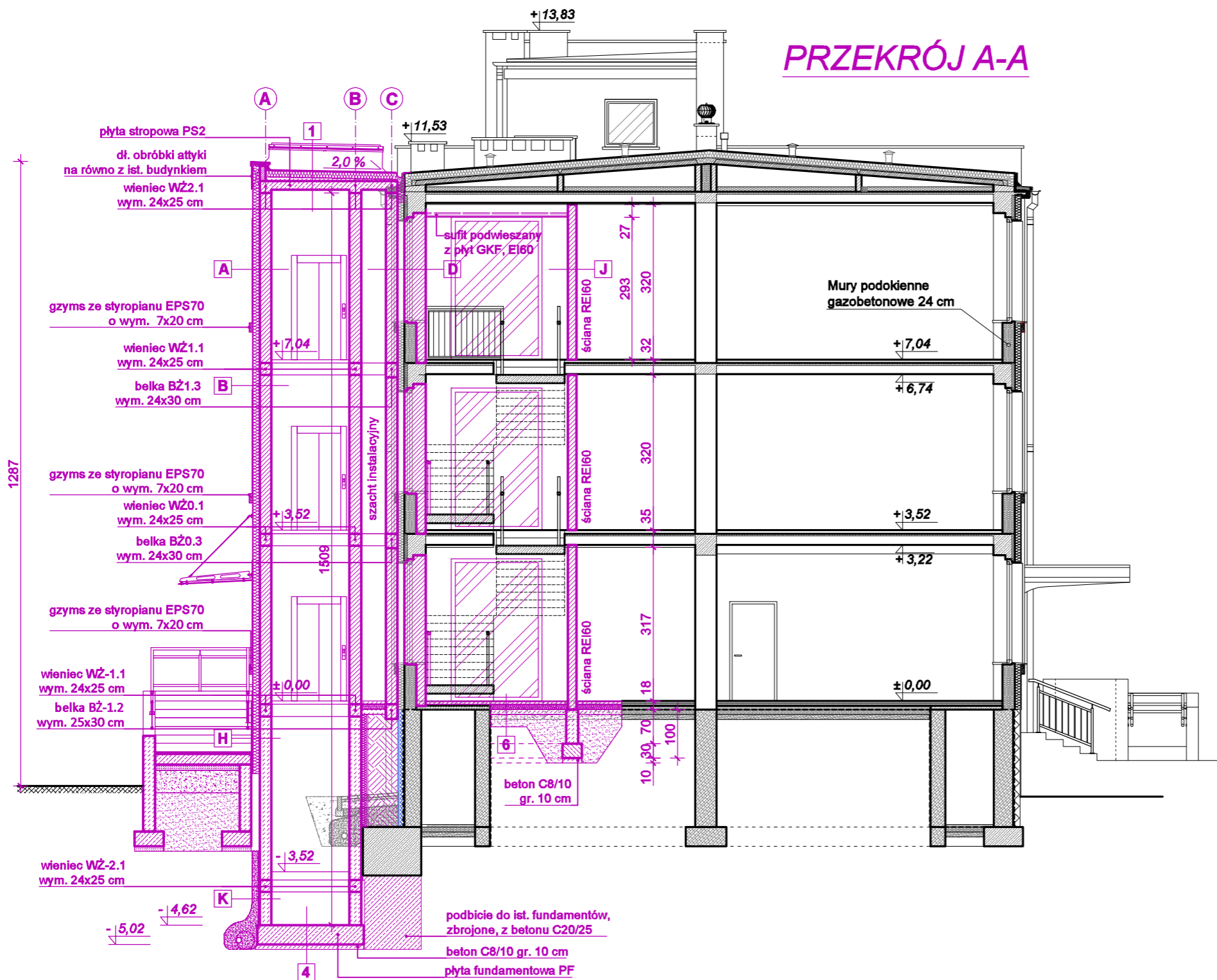


PRZEKRÓJ A-A



1	-	papa wierzchniego krycia NRO Broof(t1)
12,0	-	styropapa EPS 100-036 NRO Broof(t1)
-	-	folia paroizolacyjna
3- 8,5	-	warstwa spadkowa cementowa
18,0	-	plyta żelbetowa
1,5	-	tynek wewn. cementowo-wapienny
cm		

4	40,0	plyta fundamentowa
-	-	2 x papa asfaltowa na lepiku
10,0	-	beton C8/10
cm		

6	2,0	lastryko
5,0	-	wylewka cementowa
-	-	folia polietylenowa
10,0	-	styropian EPS 100-0,038
-	-	folia polietylenowa
10,0	-	beton C8/10
25,0	-	zagęszczona podsypka piaskowa
cm		

A	24,0	bloczki wapienno-piaskowe
14,0	-	styropian EPS 70-032
2,0	-	plytki klinkierowe
cm		

B	24,0	bloczki wapienno-piaskowe
14,0	-	styropian EPS 70-032
-	-	tynek zewnętrzny silikonowy
cm		

D	24,0	bloczki wapienno-piaskowe
-	-	pustka powietrzna
44,0	-	bloczki wapienno-piaskowe
1,5	-	tynek wewn. cementowo-wapienny
cm		

H	1,5	tynek wewn. cementowo-wapienny
24,0	-	bloczki betonowe
1,5	-	rapówka cementowa
-	-	2 x izolacja bitumiczna powłokowa
14,0	-	styropian EPS 100-0,032
2,0	-	plytki klinkierowe
cm		

J	1,5	tynek wewn. cementowo-wapienny
18,0	-	bloczki wapienno-piaskowe
1,5	-	tynek wewn. cementowo-wapienny
cm		

K	1,5	tynek wewn. cementowo-wapienny
24,0	-	bloczki betonowe
1,5	-	rapówka cementowa
-	-	2 x izolacja bitumiczna powłokowa
-	-	folia kubełkowa
-	-	geowłóknina drenarsko-separująca
-	-	zasypka żwirowa
cm		

LEGENDA:

- ściany istniejące
- elementy do rozbiórki
- elementy do wyburzenia
- projektowane ściany z bloczków silikatowych
- projektowane ściany z bloczków betonowych
- projektowane elementy żelbetowe
- projektowane elementy prefabrykowane
- projektowana izolacja termiczna styropian EPS70
- projektowana izolacja termiczna styropian EPS100
- izolacja termiczna wg. projektu pierwotnego

ARCHITEKT
studio projektowe

TEMAT:	PROJEKT ZMIAN DO POZWOLENIA NR 339/15 POLEGAJĄCY NA PRZEBUDOWIE BUDYNKU ZESPOŁU SZKÓŁ NR 5 PRZY UL. STASZICA 10 W JASTRZĘBIU-ZDRÓJU W CELU DOSTOSOWANIA DO OBOWIAZUJĄCYCH PRZEPISÓW		
ETAP:	PROJEKT BUDOWLANY		
ADRES:	Ul. Staszica 10 44-330 Jastrzębie - Zdrój	DATA:	03.2021 r.
INWESTOR:	Miasto Jastrzębie Zdrój Al. Piłsudskiego 60, 44-335 Jastrzębie - Zdrój	SKALA:	1:100
NAZWA RYSUNKU:	PRZEKRÓJ KONSTRUKCYJNY A-A		
PROJEKTOWAŁ:	mgr inż. arch. Paweł Kuczyński	BŁ. 111/01	NR RYS. A_Z/7
SPRAWDZIŁ:	mgr inż. arch. Piotr Kuczyński	BŁ. 27/01	