

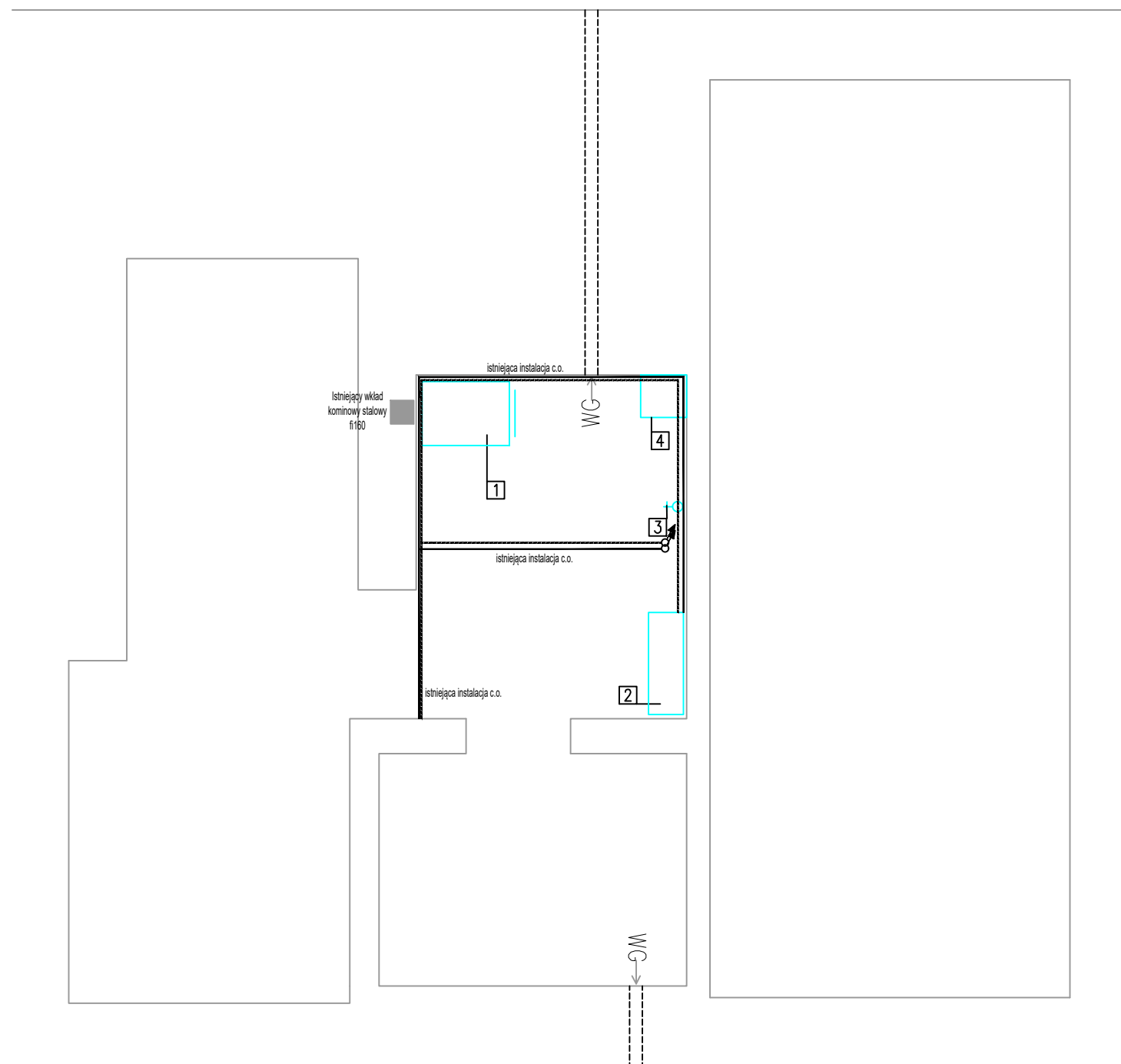
POMIESZCZENIE KOTŁOWNI

LEGENDA

1	Ist. Kocioł na paliwo stałe o mocy 25 kW
2	Ist. podgrzewacz c.w.u. o pojemności 150 l
3	Ist. punkt czerpalny wody
4	Ist. studzienka ściekowa (zagłębienie)
—	Zasilanie instalacji c.o. – ist. obiegi instalacji grzejnikowej
—	Powrót z instalacji c.o. – ist. obiegi instalacji grzejnikowej

UWAGI

- Wszystkie przejścia przewodów przez wydzielenia pożarowe kotłowni należy wykonać z zastosowaniem ogniochronnych mas uszczelniających firmy HILTI typu CP601S lub równoważną o odporności ogniowej EI60



INWESTOR: <i>Nadleśnictwo Ciechanów ul. Płocka 21c, 06-400 Ciechanów</i>			
ADRES INWESTYCJI: <i>Kraszewo 72, 06-456 Ojrzeń dz. Nr ew. 3456/1, obręb 0010</i>			
TEMAT OPRACOWANIA: <i>Wymiana źródła ciepła w budynku leśniczówki</i>		FAZA PROJEKTOWA: PROJ. BUDOWLANY	
NAZWA RYSUNKU: RZUT KOTŁOWNI - INWENTARYZACJA USYTUOWANIA URZĄDZEŃ		BRANŻA: SANITARNA	
AUTORZY: IMIĘ I NAZWISKO: mgr inż. Piotr Rutkowski		NR UPR.: MAZ0077/PBS/21	DATA: 01.04.2022
PROJEKTANT		PODPIS:	SKALA: 1:50
			NR RYSUNKU: 1