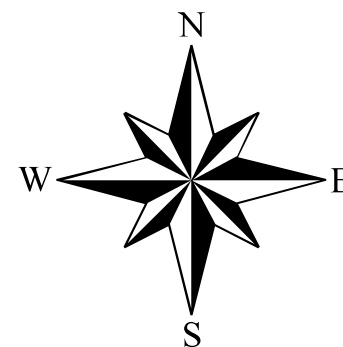
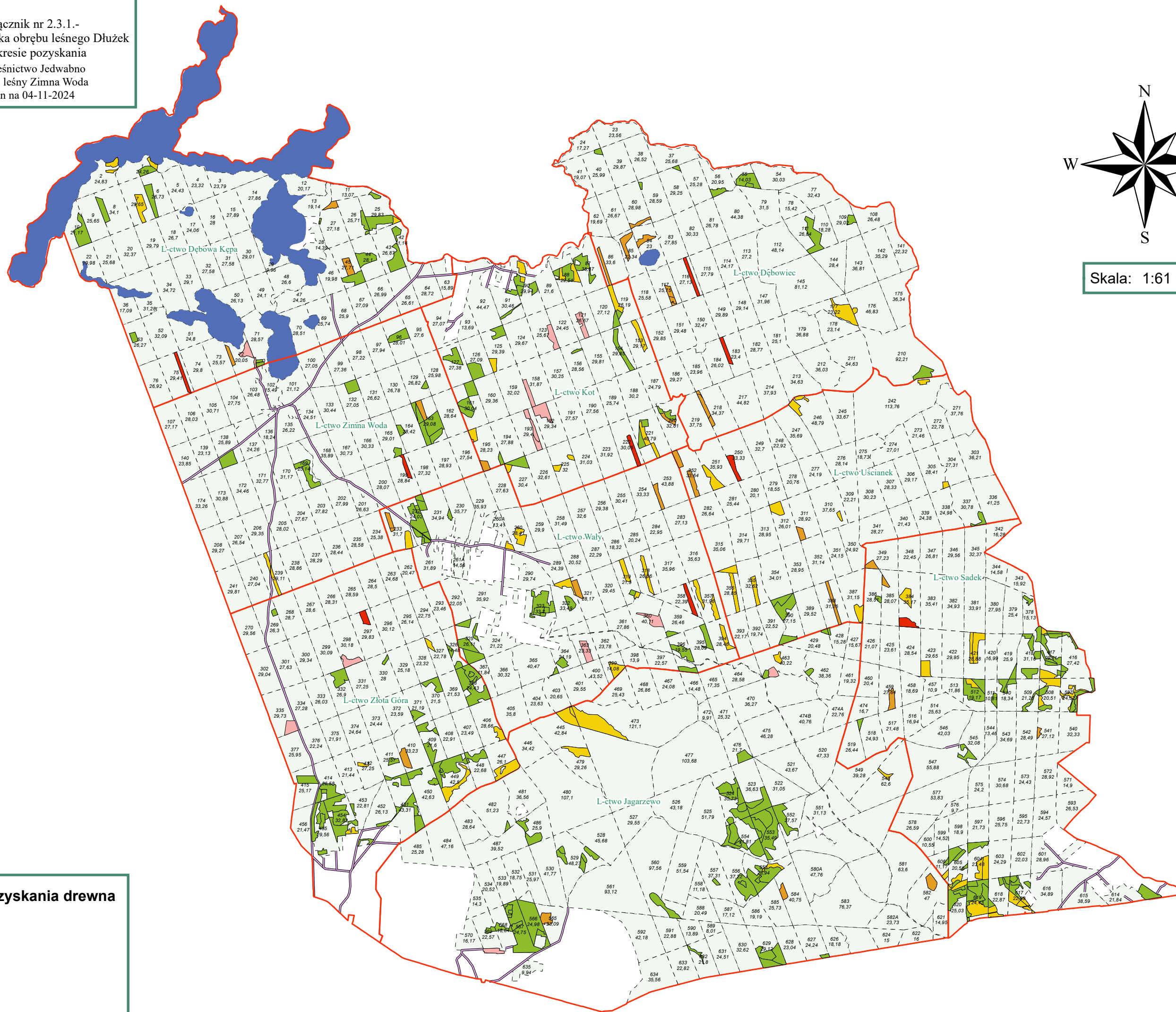




Załącznik nr 2.3.1.-
charakterystyka obrębu leśnego Dłużek
w zakresie pozyskania
Nadleśnictwo Jedwabno
Obręb leśny Zimna Woda
Stan na 04-11-2024



Skala: 1:61 000



Legenda czynności z pozyskania drewna

- I
- II
- III
- TPP/TPN
- TWP/TWN

Charakterystyka leśnictwa w zakresie pozyskania drewna

Obręb leśny Zimna Woda

Udział (m3) drewna iglastego [%]	90	%
Udział (m3) drewna optymalnego do pozyskania w technologii maszynowej [%]	67	%
Udział (m3) rębni pierwszych w cięciach rębnych ogółem [%]	55	%
Udział (m3) drewna pozyskiwanego z pozycji ze współczynnikiem > 1 [%]	0,09	%
Udział (m3) drewna zerwanego ze współczynnikiem > 1 [%]	4	%
Udział (m3) drewna kładowanego (WK) iglastego w drewnie W iglastym [%]	66	%
Udział (m3) S2 krótkiego (poniżej 1,5 mb) w S2 [%]	0,42	%