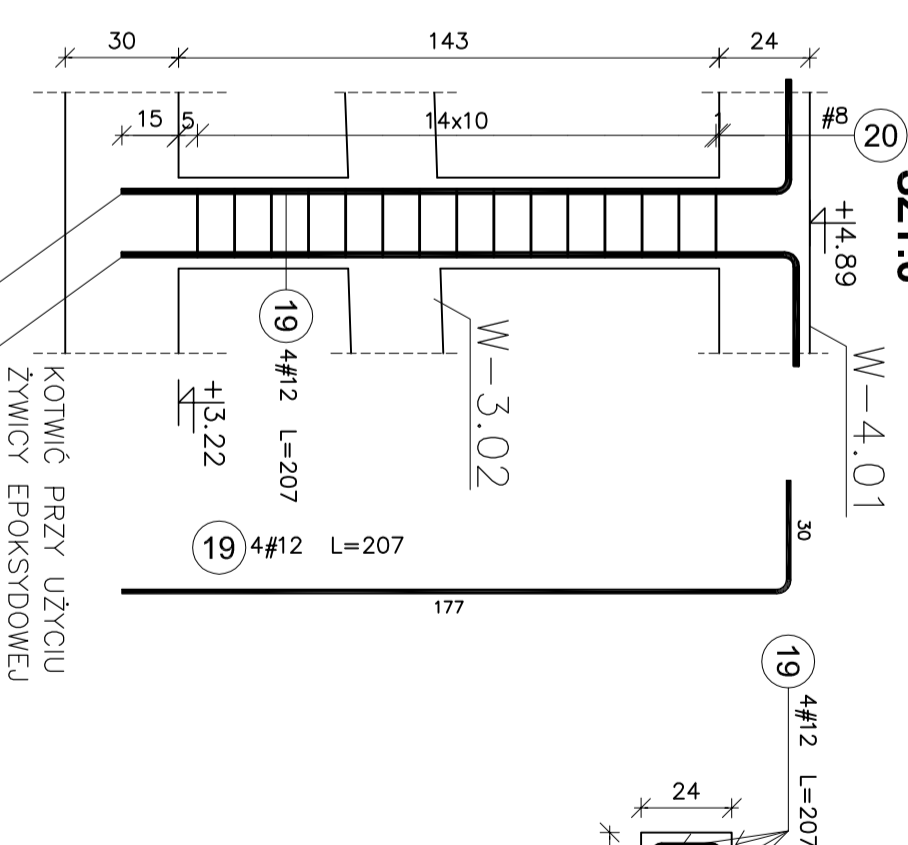
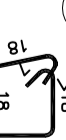


TRZPIEŃ TP-2

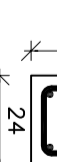
SZT.6



20) 15#8 co 10 L=86

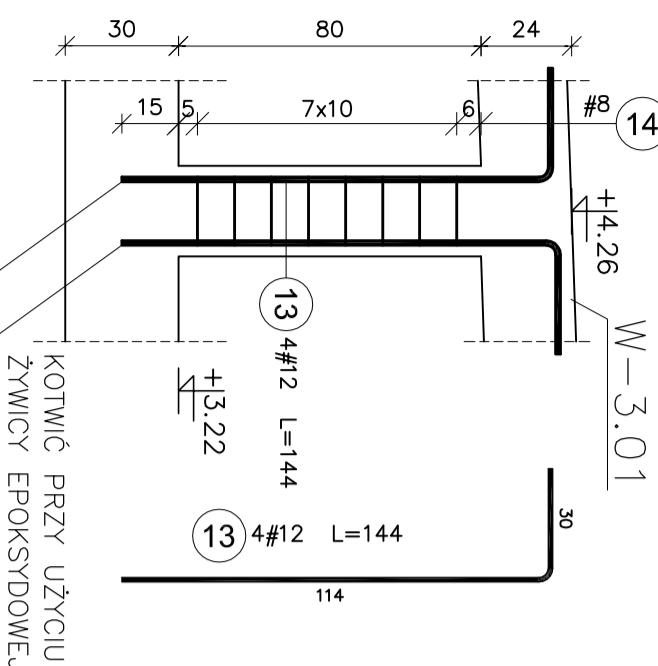


20) 15#8



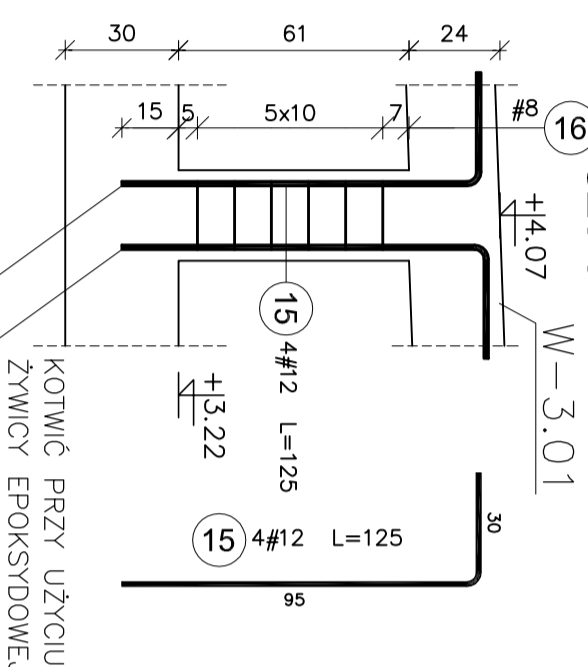
TRZPIEŃ TP-1A

SZT.1



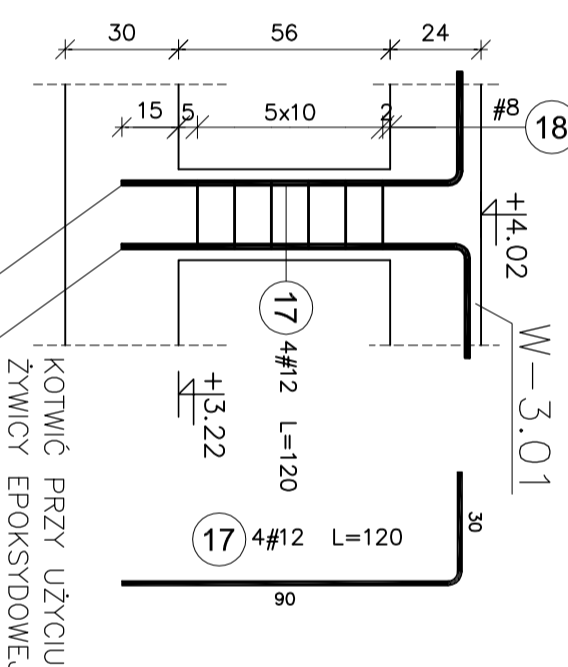
TRZPIEŃ TP-1B

SZT.1



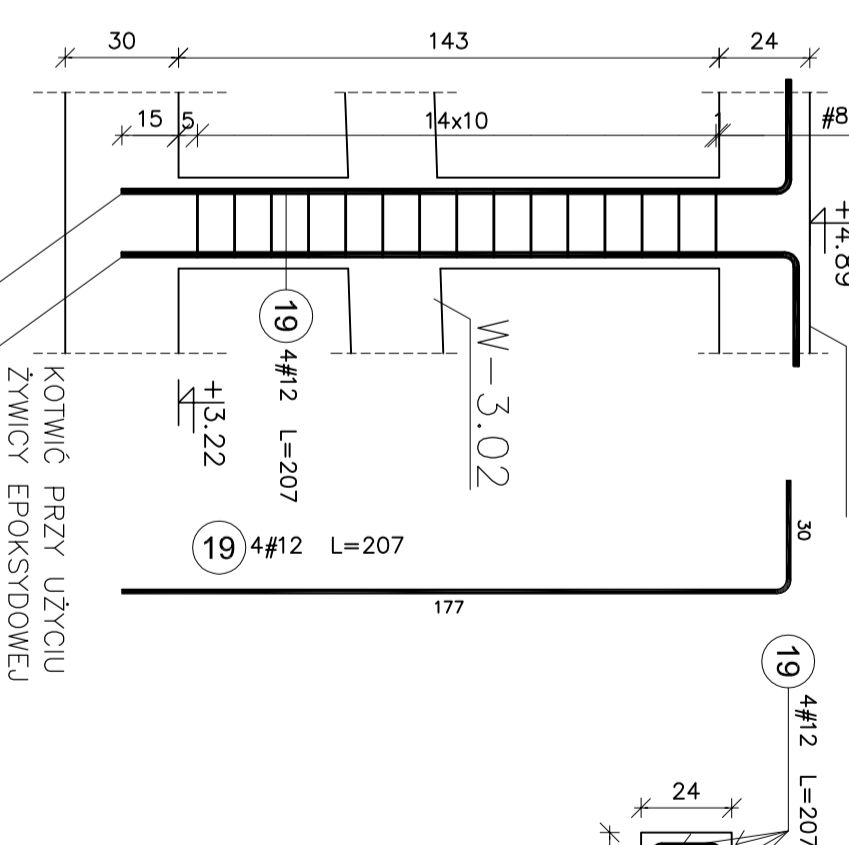
TRZPIEŃ TP-1C

SZT.2

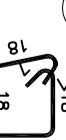


TRZPIEŃ TP-2

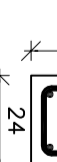
SZT.6



20) 15#8 co 10 L=86

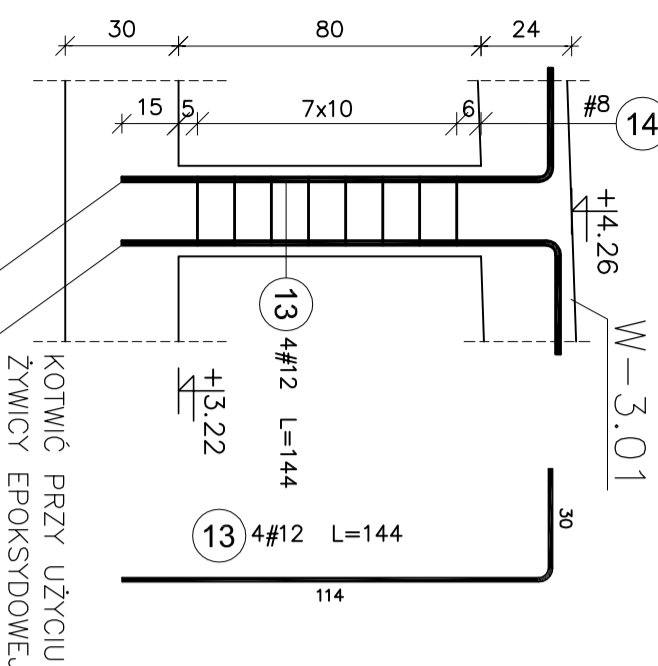


20) 15#8



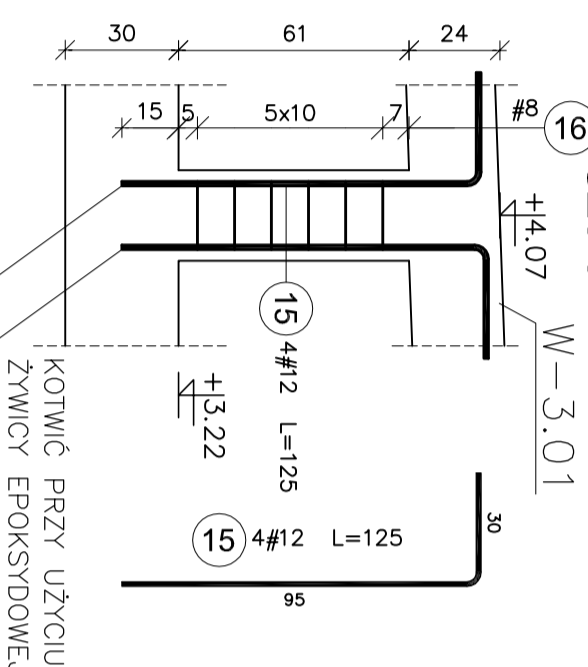
TRZPIEŃ TP-1A

SZT.1



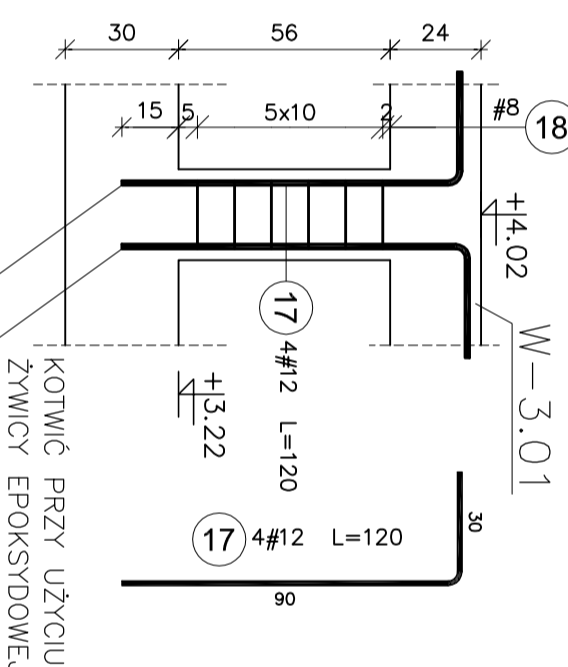
TRZPIEŃ TP-1B

SZT.1



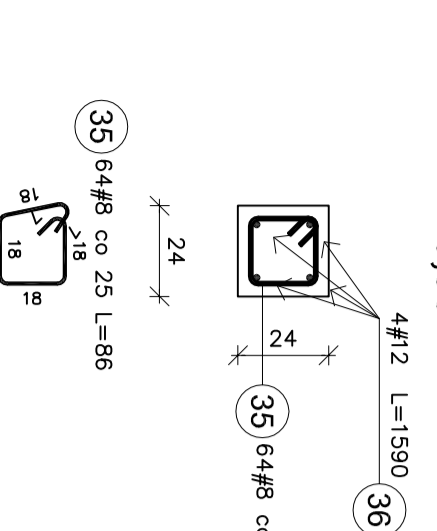
TRZPIEŃ TP-1C

SZT.2



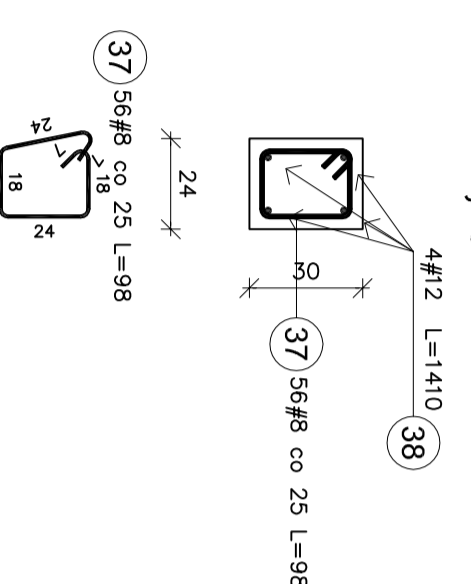
WIENIEC W-3.01

L = 15,90 m



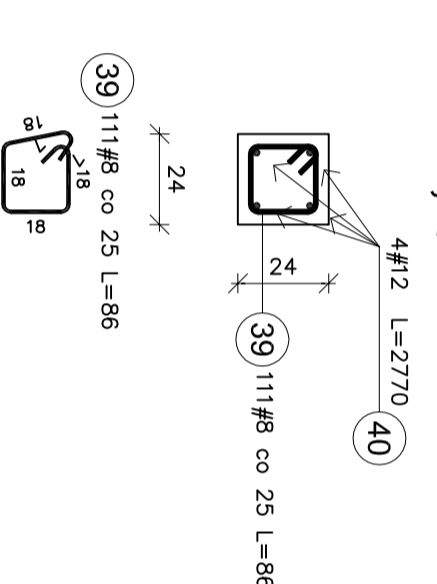
WIENIEC W-3.02

L = 14,10 m



WIENIEC W-4.01

L = 27,70 m



Elementy	Nazwa	Ilość	Nr projektu	Specyfika	Długość (cm)	Ilość prętów		Długość całkowita prętów	
						w elemencie	ogółem	# 8	# 12
TP-1A	1	13	12	144	4	4	4	5,78	5,78
TP-1B	1	15	12	125	4	4	4	5,00	5,00
TP-1C	2	17	12	120	4	4	8	9,80	9,80
TP-2	6	19	12	207	4	24	48,68	48,68	48,68
W-3.01	1	35	8	86	64	64	55,04	55,04	55,04
W-3.02	1	37	8	98	56	56	54,88	54,88	54,88
W-4.01	1	39	8	86	111	111	95,46	95,46	95,46
Długość wg średnic (m)									
305,14									
300,34									
Masa 1 m pręta (kg/m)									
0,40									
0,89									
Masa łączna wg średnic (kg)									
120,53									
267,15									
Masa łączna wg gabarytów stali (kg)									
387,68									
387,68									
Opłatem (kg)									
387,68									

PROBADEX - KRAKÓW

Spółka z o.o. Sp.k
 ul. Mokra 20
 32-005 Niepolomice
 probadex@probadex.pl
 www.probadex.pl
 tel: +48 12 284-80-70
 fax: 284-80-70 wewn. 24

konstrukcja projekt budowlany ZAMIENNY

ZMIANA/REVISION Zmiana decyzji pozwolenia na budowę nr 1669.2020

PROJEKTOWAŁ/DESIGNED	UPR. NR	DATA	PODPIS
mgr inż. Waldemar Poloniec	UPR.BNR.35/2003	01.2022	
OPERACOWAŁ/DRAWN BY			
mgr inż. Grzegorz Bryła	PK/0079/ROOK/20	01.2022	
SPRAWDZIŁ/CHECKED BY			
INWESTOR/INVESTOR			
Krakowskie Pogotowie Ratunkowe, ul. Łazorzca 14, 31-530 Kraków			

OBIEKT/OBJECT Budynek Krakowskiego Pogotowia Ratunkowego – miejsce stacjonowania zespołów ratowniczo medycznego na dz. 724/44, 724/46, 724/47 w Wieliczce przy ul. Powstańca Śląskiego, jedn. ewidencyjna: 121905_4, Wieliczka 1, obręb nr 0001, Wieliczka 1*

TEMAT/SUBJECT "Budowa Powiatowego Centrum Administracyjnego Obsługi Mieszkańców w Wieliczce przy ul. Powstańca Śląskiego". Inwestycja planowana jest w etapach. Etap III. Budowa budynku Krakowskiego Pogotowia Ratunkowego – miejsce stacjonowania zespołów ratowniczo medycznego wraz z zagospodarowaniem terenu: budowa dróg, chodników, miejsc postojowych, murów oporowych na dz. 724/44, 724/46, 724/47 w Wieliczce przy ul. Powstańca Śląskiego, jedn. ewidencyjna: 121905_4, Wieliczka 1, obręb nr 0001, Wieliczka 1*

TYTUŁ/TITLE	ZBROJENIE WIENCÓW I TRZPIENI ŻELBETOWYCH
DATA/DATE	01.2022
FORMAT/SIZE	297x575
SKALA/SCALE	1:20