

km 0+198,0
Istn.zjazd z płyt

Luk #3
R= 75,00
qf.g= 34,7659
L= 40,98
T= 21,02
B= 2,89
K(N)= 5518496,65
Y(E)= 7538787,85

Luk #2
R= 300,00
qf.g= 1,5511
L= 6,37
B= 0,02
K(N)= 5518449,51
Y(E)= 7538796,78

Luk #1
R= 300,00
qf.g= 1,5511
L= 6,37
B= 0,02
K(N)= 5518449,51
Y(E)= 7538796,78

Potwierdzam zgodność niniejszego podkładu
geodezyjnego z ogólnym mapy zasadniczej
Licencja Nr 00.6642.618.2023_1819_C11 z dnia 09.03.2023








Skrzyżow. dn. 2023.03.24
inż. Andrzej Praisnar
Up. bud. drogowy
w spec. PDK/0142/Z000/07
Nr ewid. PDK/0142/Z000/07
36-221 Błżne 645 A

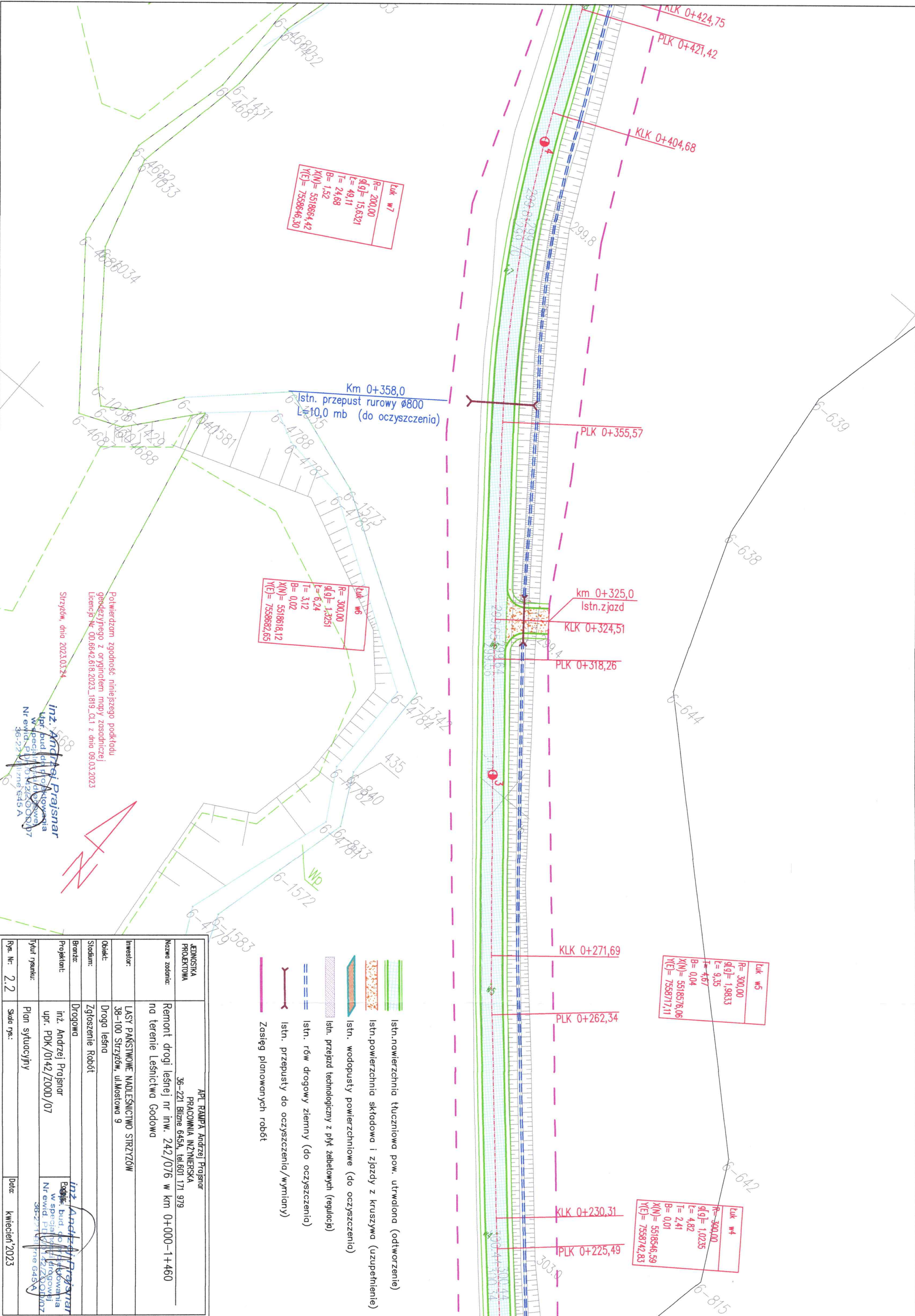
JEDNOSTKA PROJEKTOWA	APL RAMP A Andrzej Praisnar PRACOWNIA INŻYNIERSKA 36-221 Błżne 645A, tel.601 171 979
Nazwa zadania:	Remont drogi leśnej nr inw. 242/076 w km 0+000-1+460 na terenie Leśnictwa Godowa
Inwestor:	LASY PAŃSTWOWE NADLEŚNICTWO STRYZÓW
Obiekt:	38-100 Stryzów, ul.Mostowa 9
Stadium:	Droga leśna
Branża:	Zgłoszenie Robót
Projektant:	inż. Andrzej Praisnar
tytuł rysunku:	upr. PDK/0142/Z000/07
Rys. Nr. 2.1	Plan sytuacyjny
Skala rys.:	1:500
Podpis:	inż. Andrzej Praisnar Up. bud. drogowy w spec. PDK/0142/Z000/07 36-221 Błżne 645 A

- Istn.nawierzchnia tłuczniowa pow. utwardzona (odtworzenie)
- Istn.powierzchnia składowa i zjazd z kruszywa (uzupełnienie)
- Istn. wodopusty powierzchniowe (do oczyszczenia)
- Istn. przejazd technologiczny z płyt żelbetonowych (regulacja)
- Istn. rów drogowy ziemny (do oczyszczenia)
- Istn. przepusty do oczyszczenia/wymiany
- Zasięg planowanych robót

km 0+000,0
Początek robót

Nazwa zadanie:		JEDNOSTKA PROJEKTOWA
Inwestor:		APL RAMPA Andrzej Prajsnar PRACOWNIA INŻYNIERSKA 36-221 Błazne 645A, tel.601 171 979
Obiekt:		Remont drogi leśnej nr inw. 242/076 w km 0+000-1+460 na terenie Leśnictwa Godowa
Stadium:		LASY PAŃSTWOWE NADLEŚNICTWO STRZYŻÓW 38-100 Strzyżów, ul.Mostowa 9
Branża:		Drogowa
Projektant:		inż. Andrzej Prajsnar upr. bud. drogowo-transportowa w specjalności inżynieria Nr ewid. P.DK/0142/2000/07
Typu rysunku:		Plan sytuacyjny
Rys. Nr:		2.2
Skala rys.:		
Data:		kwiecień 2023

-  Istn.nawierzchnia tłuczniowa pow. utwardzona (odtworzenie)
-  Istn.powierzchnia składowa i zjazd z kruszywa (uzupełnienie)
-  Istn. wodopusty powierzchniowe (do oczyszczenia)
-  Istn. przejazd technologiczny z płyt żelbetonowych (regulacja)
-  Istn. rów drogowy ziemny (do oczyszczenia)
-  Istn. przepusty do oczyszczenia/wymiany
-  Zasięg planowanych robót



Luk w7
R= 200,00
qlq= 15,6321
L= 49,11
B= 24,68
T= 1,52
X(N)= 5518664,42
Y(E)= 7558646,30

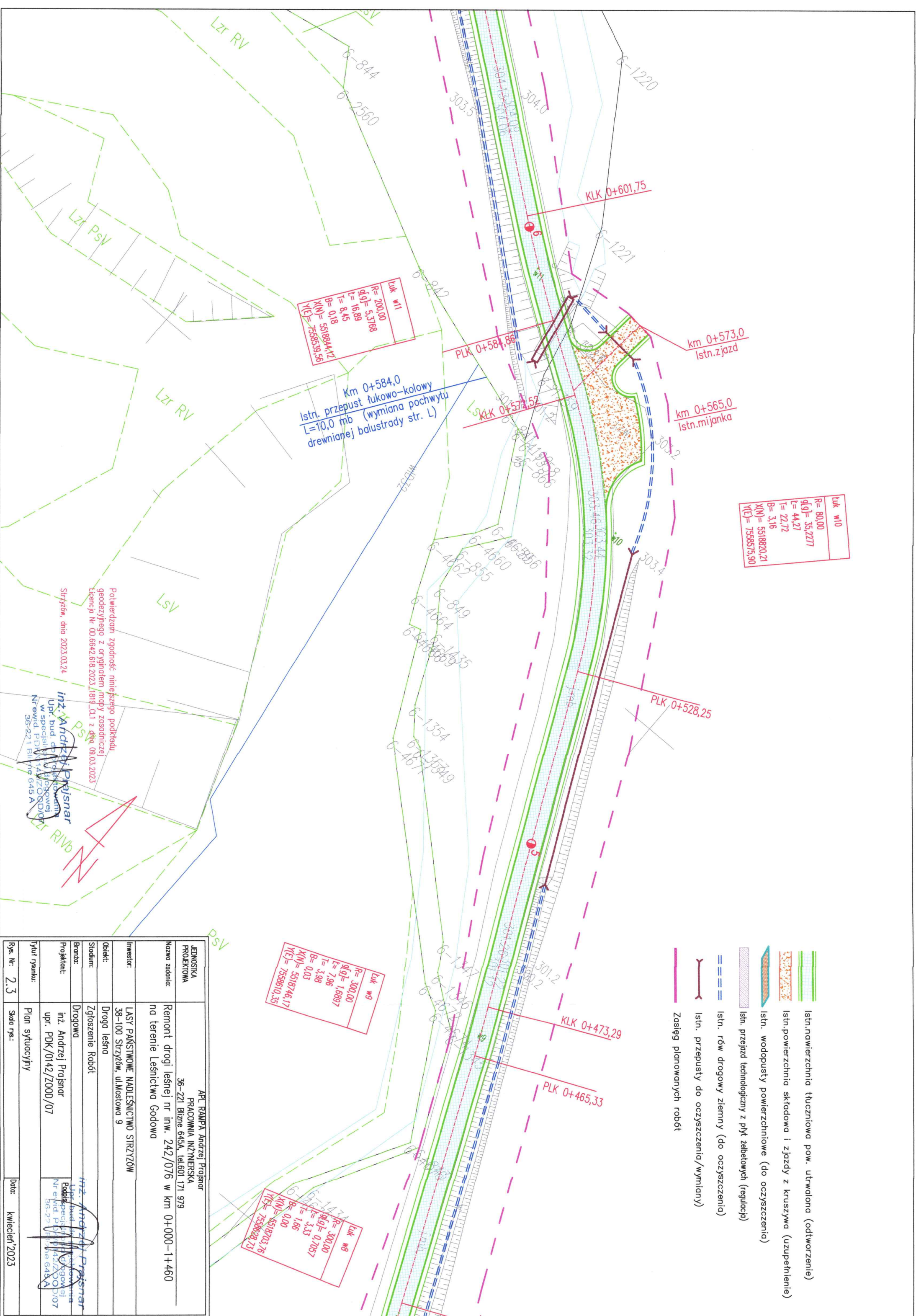
Luk w6
R= 300,00
qlq= 1,3251
L= 6,24
B= 0,02
T= 3,12
X(N)= 5518618,12
Y(E)= 7558682,65

Luk w5
R= 300,00
qlq= 1,9833
L= 9,35
B= 0,04
T= 4,67
X(N)= 5518576,06
Y(E)= 7558717,11

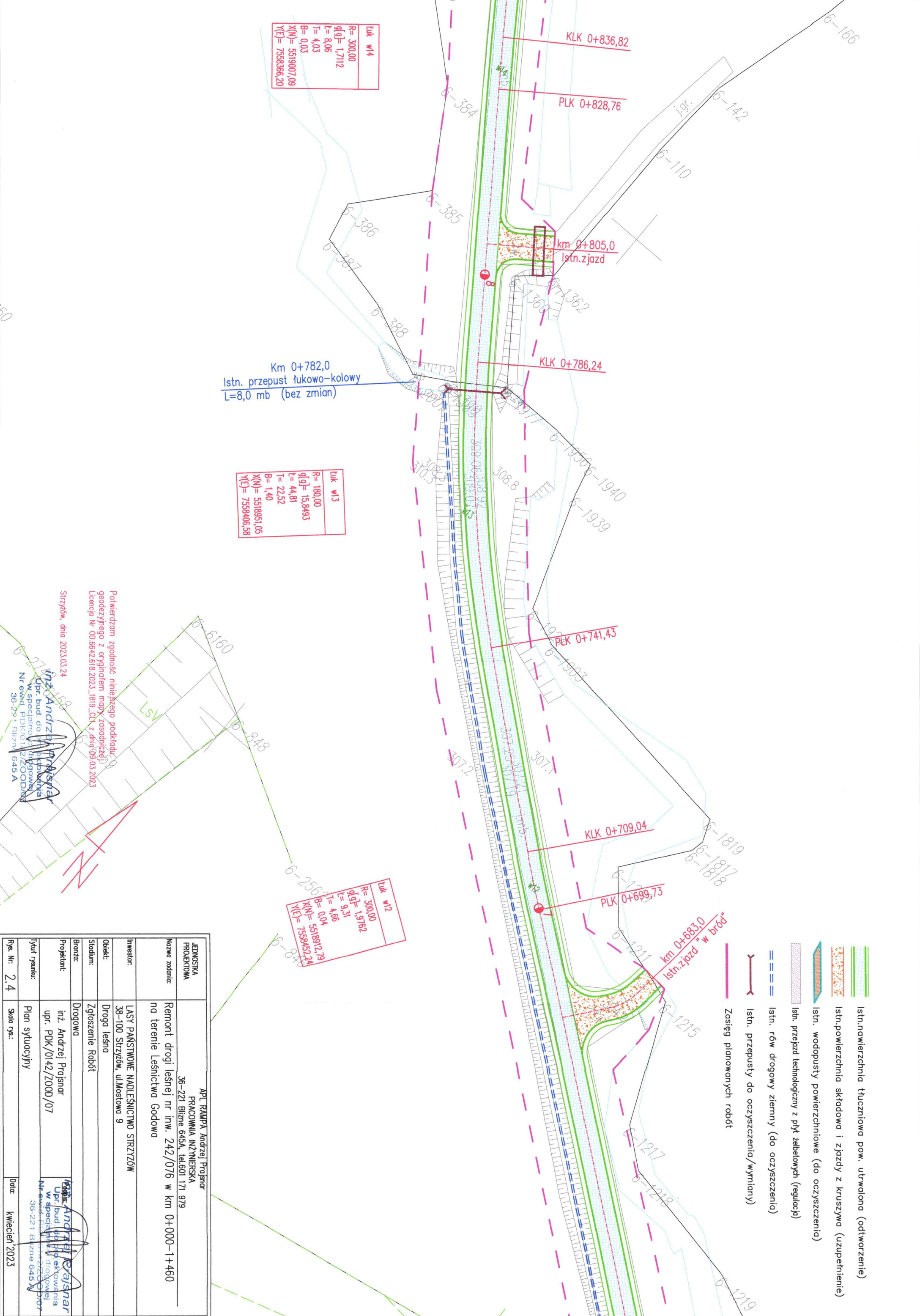
Luk w4
R= 300,00
qlq= 1,0235
L= 4,82
B= 0,01
T= 2,41
X(N)= 5518546,59
Y(E)= 7558742,83

Strzyżów, dnia 2023.03.24
inż. Andrzej Prajsnar
upr. bud. drogowo-transportowa
w specjalności inżynieria
Nr ewid. P.DK/0142/2000/07
36-221 Błazne 645A

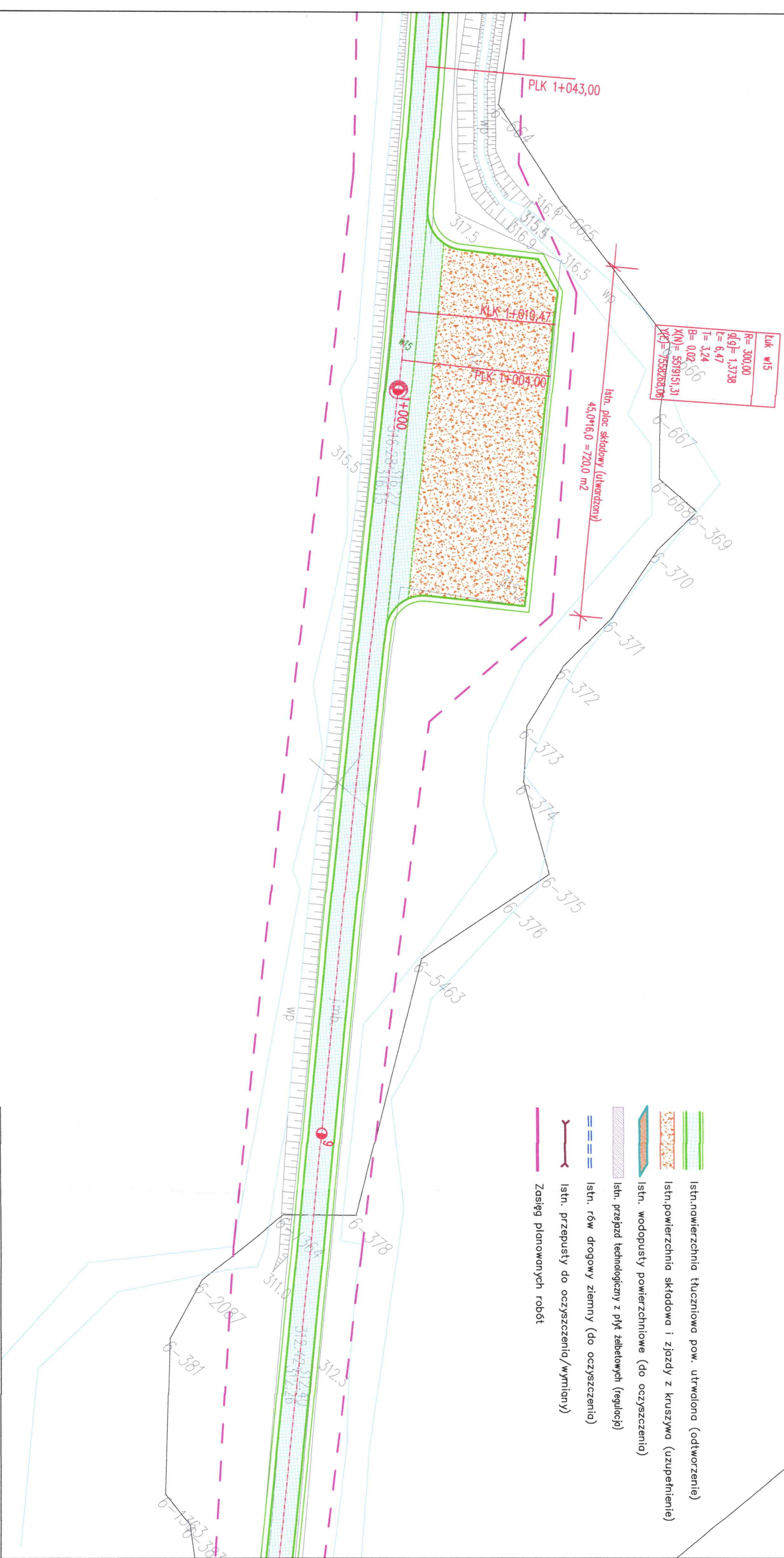
Potwierdzam zgodność niniejszego podkładu
geodezyjnego z oryginałem mapy zasadniczej
Licencja Nr OD.6642.616.2023_1819.CL1 z dnia 09.03.2023



JEDNOSTKA PROJEKTOWA	APL RAMPA Andrzej Projsnar PRACOWNIA INŻYNIERSKA 36-221 Błazna 645A, tel.601 171 979
Nazwa zadania:	Remont drogi leśnej nr inw. 242/076 w km 0+000-1+460 na terenie Leśnictwa Godowa
Inwestor:	LASY PAŃSTWOWE NADLEŚNICTWO STRYZÓW 38-100 Strzyżów, ul.Mostowa 9
Obiekt:	Droga leśna
Stadium:	Zgłoszenie Robot
Brandza:	Drogową
Projektant:	inż. Andrzej Projsnar upr. PDK/0142/ZOOD/07
Tytuł rysunku:	Plan sytuacyjny
Rys. Nr:	2.3
Skala rys.:	
Dat:	kwiecień 2023



JEDNOSKA PROJEKTOWA	APL RAMPA Andrzej Projsnor PRACOWNIA INŻYNIERSKA 36-221 Błazne 645A, tel.601 171 979
Nazwa zadania:	Remont drogi leśnej nr inw. 242/076 w km 0+000-1+460 na terenie Leśnictwa Godowa
Investor:	LASY PAŃSTWOWE NADLEŚNICTWO STRYZÓW 36-100 Strzyżów, ul.Mostowa 9
Obiekt:	Droga leśna
Stadium:	Zgłoszenie Robót
Bransz:	Drogowa
Projektant:	inż. Andrzej Projsnor upr. PDK/0142/2000/07
Typ rysunku:	Plan sytuacyjny
Rys. Nr: 2.4	Skala rys.: Data: kwiecień 2023



Potwierdzam zgodność niniejszego podkladu geodezyjnego z oryginalnym mapy zasadniczej
Licencja Nr OD.6642.618.2023_1819_Q1 z dnia 09.03.2023

Strzyżów, dnia 2023.03.24

intż. Andrzej Praisner
Upr. bud. do projektowania
w specjalności wogowej
Nr ewid. PDK/142/ZOOD/07
36-221 Dłutów 645 A

JEDNOSTKA PROJEKTOWA	APL RAMPA Andrzej Projsnar PRACOWNIA INŻYNIERSKA 36-221 Bliźnie 645A, tel.501 171 979
Nazwa zadania:	Remont drogi leśnej nr inw. 242/076 w km 0+000-1+460 na terenie Leśnictwa Godowa
Inwestor:	LASY PAŃSTWOWE NADLEŚNICTWO STRYZÓW 38-100 Strzyżów, ul.Mostowa 9
Obiekt:	Droga leśna
Stadium:	Zgłoszenie Robót
Brano:	Drogowa
Projektant:	inż. Andrzej Projsnar upr. PDK/0142/Z00D/07
Tytuł rysunku:	Plan sytuacyjny
Rys. Nr. 2.5	Skala rys.: Data: kwiecień 2023

- Istn.nawierzchnia tłuczniowa pow. utwardzona (odtworzenie)
- Istn.powierzchnia składowa i zjazd z kruszywa (uzupełnienie)
- Istn. wodopusty powierzchniowe (do oczyszczenia)
- Istn. przejazd technologiczny z płyt żelbetonowych (regulacja)
- Istn. r6w drogowy ziemny (do oczyszczenia)
- Istn. przepusty do oczyszczenia/wymiany
- Zasięg planowanych robót

km 1+460,0
Koniec Robót

Luk w21
R= 160,00
qlj= 16,9960
L= 41,96
T= 21,10
B= 1,39
X(N)= 5519432,59
Y(E)= 7551911,75

Luk w20
R= 100,00
qlj= 18,9845
L= 29,82
T= 15,02
B= 1,12
X(N)= 5519398,63
Y(E)= 7558042,02

Luk w19
R= 300,00
qlj= 1,1949
L= 5,63
T= 2,82
B= 0,01
X(N)= 5519361,81
Y(E)= 7558072,92

Km 1+299,0
Istn. przepust łukowo-kolowy
L=10,0 mb (bez zmian)

km 1+335,0
Istn.wodopust

km 1+358,0
Istn.zjazd

km 1+367,0
Istn.wodopust

KLK 1+357,66
km 1+358,0
Istn.zjazd

PLK 1+327,84

KLK 1+293,55

PLK 1+287,92

km 1+308,0
Istn.wodopust

j.gr.

6-525
6-526
6-527

6-539
6-538
6-537

6-536
6-535
6-534

6-530
6-529
6-528
6-527
6-526
6-525
6-524
6-523
6-522
6-521
6-520
6-519
6-518
6-517
6-516
6-515
6-514
6-513
6-512
6-511
6-510
6-509
6-508
6-507
6-506
6-505
6-504
6-503
6-502
6-501
6-500

Pokazdzam zgodność niniejszego podkadu
geodezyjnego z oryginałem mapy zosodniczej
Licencja Nr 00.6642.618.2023_1819_C1 z dnia 09.03.2023

Strzyżów, dnia 2023.03.24

inż. Andrzej Praisnar
upr. bud. d. i. projektowania
w specjalności inżynierii
Nr ewid. PD/142/2000/07
36-221 Bliżne 645A

JEDNOSTKA PROJEKTOWA	APL RAMPY Andrzej Praisnar PRACOWNIA INŻYNIERSKA 36-221 Bliżne 645A, tel.601 171 979
Nazwa zadania:	Remont drogi leśnej nr inw. 242/076 w km 0+000-1+460 na terenie Leśnictwa Godowa
Investor:	LASY PAŃSTWOWE NADLEŚNICTWO STRZYŻÓW
Obiekt:	36-100 Strzyżów, ul.Mostowa 9
Stadium:	Droga leśna
Brutto:	Zgłoszenie Robót
Projektant:	inż. Andrzej Praisnar
Tytuł rysunku:	upr. PDK/0142/2000/07 Plan sytuacyjny
Rys. Nr:	2.7
Skala rys.:	
Data:	kwiecień 2023