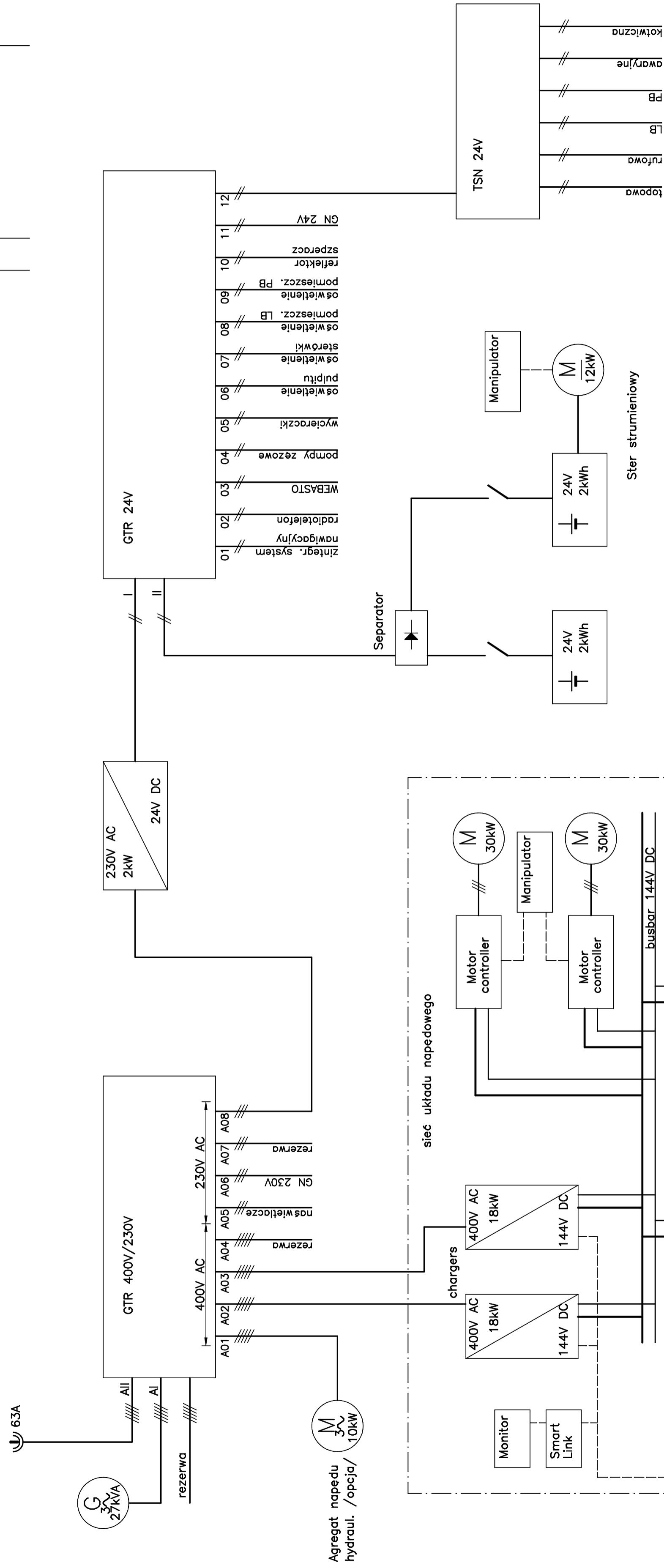


TABLICZKA ZMIAN

Symb. zm.	Wyszczególnienie	Nr karty zmian	Data, nazw. podpis



Uwagi:

1. Urządzenia elektryczne tak instalować, by zapewniony był łatwy do nich dostęp, powyżej poziomu zez, oraz maksymalnie daleko od instalacji paliwowej.
2. Wszystkie urządzenia i aparaty należy właściwie opisać.
3. Stopnie ochrony instalowanych urządzeń:
 - na otwartych pokładach IP56
 - w siłowni IP44
 - w sterownce IP22
4. Przewody prowadzić w korytkach kablowych lub mocować za pomocą uchwytyków.
5. Przejścia przewodów przez grodzie i pokłady powinny zostać tak uszczelnione by nie została naruszona szczelność przegrody.
6. Kable okrętowe typu NKOXS z oznaczeniem PRS.
7. Dot urządzeń na napięcie 230V, 50Hz:
 - ustawione na stałe urządzenia elektryczne należy uzemieć za pomocą żyły w kablu zasilającym
 - odbiorniki z podwójną lub wzmocnioną izolacją nie powinny być uzziemione

Instytut Gospodarki Surowcami Mineralnymi i Energią		P22EKM		Nazwisko		Data Podpis	
P A N		SCHEMAT IDEOWY		Wykonał J.P.			
		INSTALACJI ELEKTRYCZNEJ		Sprawdził M.Z.			
		Zatępuje dys		Wydał J.Przybycien			
31-261 Kraków ul. Józefa Wybickiego 7A		Masa	Podziałka	Format	Symbol zm	Nr rys	
				A2	1/1		P22EKM/6011-2