

OPIS PRZEDMIOTU ZAMÓWIENIA

I. Przedmiot zamówienia

1. Przedmiotem zamówienia jest sukcesywne świadczenie usług sprzątanias pomieszczeń po wydarzeniach w budynku Narodowego Instytutu Kultury i Dziedzictwa Wsi (dalej: NIKiDW). Poszczególne pomieszczenia zostały zaznaczone kolorem zielonym na rzutach budynku stanowiących Załącznik nr 1 do OPZ.
2. Łączna powierzchnia objęta zamówieniem wynosi 1 191,31 m².
3. Usługi objęte przedmiotem zamówienia realizowane będą sukcesywnie, zgodnie z potrzebami Zamawiającego, na warunkach określonych w Umowie. Wykonawca zobowiązany jest do zapewnienia wykonania usługi, w terminach określonych przez Zamawiającego.

II. Termin realizacji

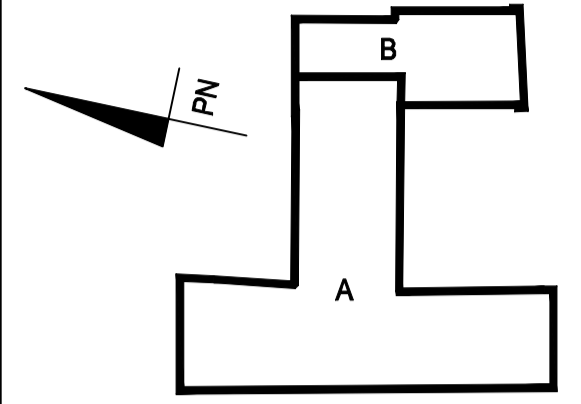
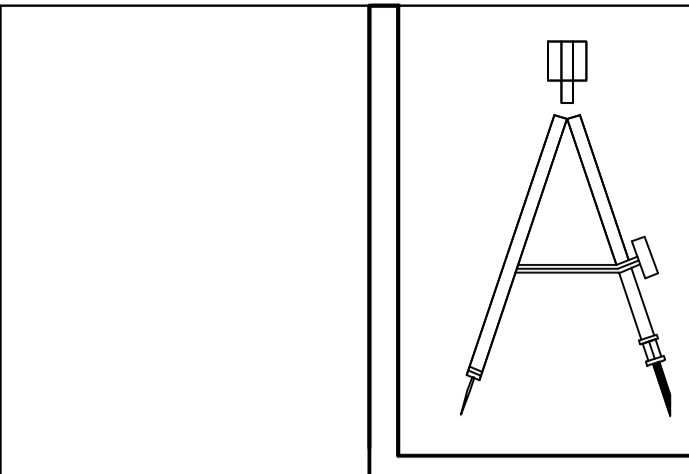
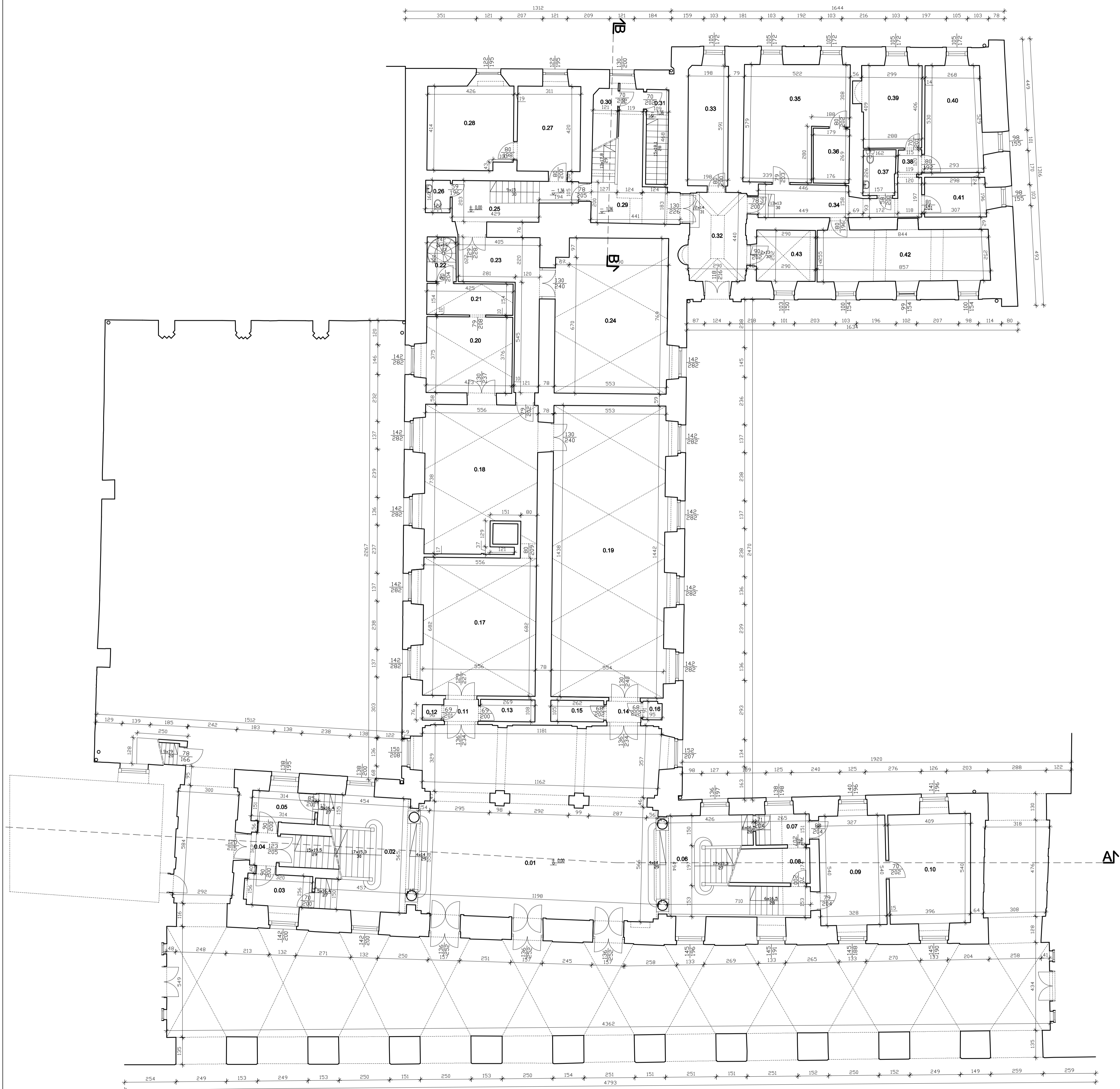
Umowa zostanie zawarta na czas oznaczony i obowiązywać będzie od dnia podpisania umowy przez okres 12 miesięcy lub do wyczerpania kwoty wynikającej z umowy.

III. Szczegóły dotyczące przedmiotu zamówienia

1. Sprzątanie będzie odbywać się sukcesywnie w okresie obowiązywania umowy, w ramach organizowanych przez Zamawiającego wydarzeń w siedzibie NIKiDW, w tym w ramach najmów komercyjnych.
2. Szacunkowa ilość wydarzeń objętych usługą to około 25 szt.
3. Usługa sprzątania będzie świadczona przez Wykonawcę zgodnie z zapotrzebowaniem Zamawiającego według bieżących potrzeb. Zlecenia na usługę będą składane w formie elektronicznej (e-mail) najpóźniej 3 dni robocze przed jej realizacją (dalej: Zlecenie), z zastrzeżeniem możliwości skrócenia tego okresu za obustronną zgodą. W Zleceniu Zamawiający określi termin oraz godziny, w których usługa ma być zrealizowana. Wykonawca jest zobowiązany do potwierdzenia przyjęcia do realizacji Zlecenia/modyfikacji Zlecenia w formie elektronicznej (e-mail).
4. Zamawiający zastrzega sobie prawo do odwołania usługi na 1 dzień przed planowanym terminem o czym niezwłocznie powiadomi Wykonawcę drogą mailową. Wykonawca nie może z tego powodu rościć żadnych dodatkowych kosztów.
5. Ilość wydarzeń objętych usługą sprzątania określona w ust.2 stanowi szacunkową ilość zamówienia. Zamawiający zastrzega sobie możliwość zamówienia mniejszej ilości a Wykonawca nie będzie wnosił żadnych roszczeń z tego tytułu.
6. Realizacja zamówienia obejmuje:
 - 1) pobieranie śmieci z podłóg i parapetów;
 - 2) poodkurzanie podłóg;
 - 3) pozmywanie podłóg przy użyciu środków czyszczących;
 - 4) pozmywanie parapetów;
 - 5) wyczyszczenie umywalek oraz sanitariatów;
 - 6) opróżnienie koszy na śmieci;
 - 7) wyniesienie śmieci do kontenerów na to przeznaczonych.
7. Realizacja zamówienia odbywać się będzie zarówno w dni robocze jak i weekendy, również w porze nocnej w zależności od potrzeb Zamawiającego.
8. Zamawiający każdorazowo wskaże godziny w jakich usługa ma być wykonana.
9. Wykonanie usługi odbywać się będzie przy użyciu sprzętu Wykonawcy.
10. Zamawiający zapewni środki czystości niezbędne do realizacji usługi.

IV. Zasady współpracy

1. Zamawiający ma prawo do niezrealizowania pełnej szacunkowej wielkości zamówienia. Zakres zamówienia zostanie zrealizowany w co najmniej 30% ogólnej wartości umowy.
2. Wszelkie koszty związane z realizacją przedmiotu zamówienia Wykonawca uwzględni w złożonej ofercie.
3. Zamawiający zobowiązuje się do współdziałania z Wykonawcą w realizacji przedmiotu Umowy.
4. Zamawiający zobowiązuje się do terminowej zapłaty Wykonawcy należytego wynagrodzenia.
5. Wykonawcy przysługuje ryczałtowe wynagrodzenie za każde zrealizowane Zlecenie zgodnie ze złożoną ofertą.
6. Wynagrodzenie Wykonawcy zostanie wypłacone na podstawie prawidłowo wystawionej Faktury VAT w terminie 14 dni od daty jej dostarczenia do siedziby Zamawiającego.
7. Podstawą wystawienia Faktury VAT jest podpisany przez uprawnionego przedstawiciela Wykonawcy i Zamawiającego protokół odbioru zamówienia.
8. Wykonawca zobowiązany jest do zapewnienia co najmniej 1 osoby dedykowanej do obsługi Zamawiającego. Przed podpisaniem Umowy Wykonawca wskaże osobę odpowiedzialną za prawidłową realizację umowy.



POWIERZCHNIA PARTERU

Lp.	NAZWA POMIESZCZENIA	POW. UŻYTKOWA (m ²)	POW. POSADZKI (m ²)
0.01	HOL	109,76	109,76
0.02	KL.SCHODOWA 1	21,34	21,34
0.03	POM.GOSPODARCZE	4,97	4,97
0.04	KOMUNIKACJA	9,82	9,82
0.05	ROZDZIENIA NN	4,73	4,73
0.06	KL.SCHODOWA 2	23,45	23,45
0.07	POM.GOSPODARCZE	4,27	4,27
0.08	SERWEROWNIA	4,71	5,82
0.09	POM.BIUROWE	17,68	17,68
0.10	POM. BIUROWE	21,71	21,71
0.11	KORYTARZ	1,88	1,88
0.12	POM.GOSPODARCZE	0,73	0,73
0.13	POM.GOSPODARCZE	2,9	2,9
0.14	POM.GOSPODARCZE	1,79	1,79
0.15	KORYTARZ	2,75	2,75
0.16	POM.GOSPODARCZE	0,84	0,84
0.17	POM. BIUROWE	38,38	38,38
0.18	POM. BIUROWE	38,99	38,99
0.19	SALA KONFERENCYJNA	80,63	80,63
0.20	POM. BIUROWE	15,88	15,88
0.21	POM. BIUROWE	6,54	6,54
0.22	KOMUNIKACJA	1,4	1,4
0.23	KORYTARZ	15,43	15,43
0.24	POM.BIUROWE	42,19	42,19
0.25	KOMUNIKACJA	12,63	12,63
0.26	ŁAZIENKA	1,95	1,95
0.27	POM.BIUROWE	13,05	13,05
0.28	POM.BIUROWE	7,5	7,5
0.29	KL.SCHODOWA 3	13,17	13,91
0.30	POM.GOSPODARCZE	1,21	4,97
0.31	KOMUNIKACJA	4,4	5,08
0.32	HOL	12,44	12,44
0.33	POM.BIUROWE	11,72	11,72
0.34	KORYTARZ	11,87	11,87
0.35	POM.BIUROWE	25,26	25,26
0.36	POM.GOSPODARCZE	4,79	4,79
0.37	ŁAZIENKA	3,57	3,57
0.38	KORYTARZ	1,4	1,4
0.39	POM.BIUROWE	11,97	11,97
0.40	POM.BIUROWE	14,84	14,84
0.41	POM.BIUROWE	5,93	5,93
0.42	POM.BIUROWE	21,57	21,57
0.43	POM.GOSPODARCZE	7,31	7,31
SUMA		659,35	665,64

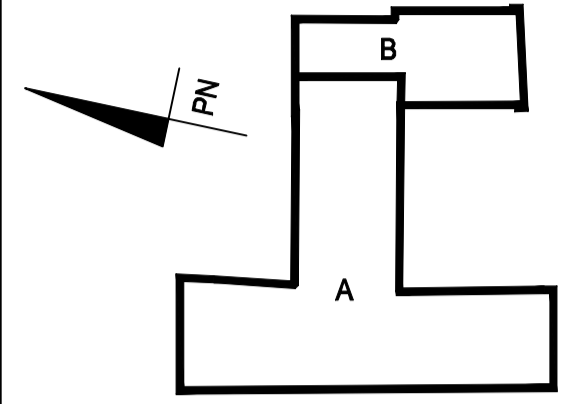
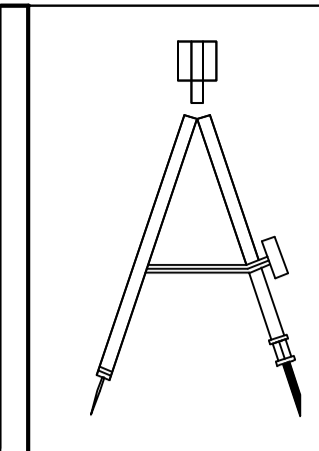
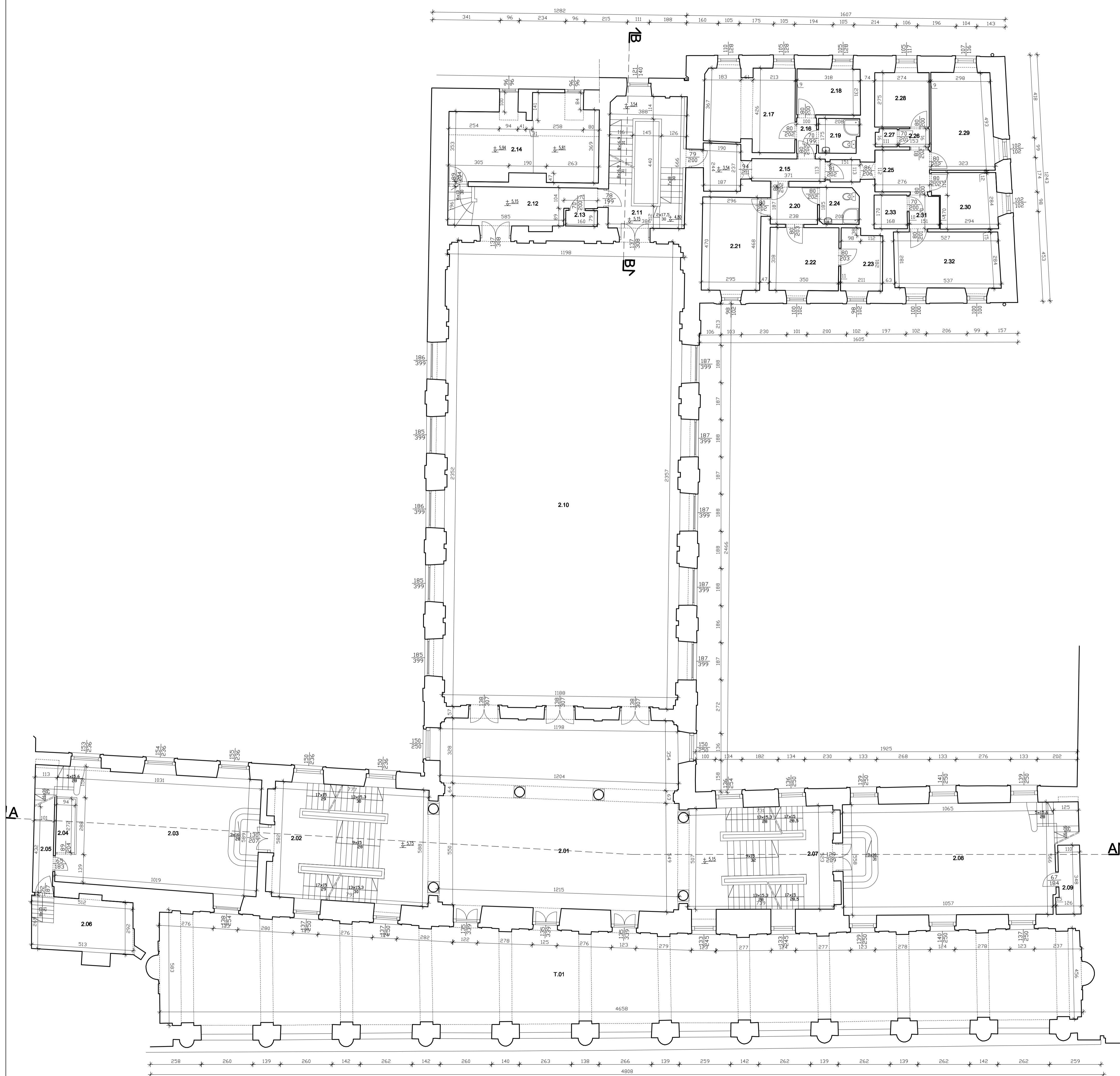
PRECYZJA FAX. 512-361-811
 ul. REMBIELIŃSKA 20/166 TEL. 22-302-84-50
 03-352 WARSZAWA

Obiekt: BUDYNEK NARODOWEGO INSTYTUTU
 KULTURY I DZIEDZICTWA WSI
 UL. KRAKOWSKIE PRZEDMIEŚCIE 66, WARSZAWA

Forma: DOKUMENTACJA ODTWORZENIOWA
 Temat: INWENTARYZACJA BUDOWLANA

Tytuł rysunku: RZUT PARTERU

Skala: 1 : 100	Opracował: inż. Ryszard Nalepski	Uprzeźnienie: 177/Wa/73	Nr rysunku: 3
Data: 11.2021	Opracował: arch. Bartosz Niemczyk		



A - BUDYNEK GŁÓWNY
B - BUDYNEK OFICYNNY

POWIERZCHNIA PIĘTRA I BUDYNKU GŁÓWNEGO			
Lp.	NAZWA POMIESZCZENIA	POW. UŻYTKOWA (m ²)	POW. POSADZKI (m ²)
2.01	HOL GŁÓWNY	143,2	143,2
2.02	KL.SCHODOWA 1	17,64	17,64
2.03	SALA KONFERENCYJNA	56,8	56,8
2.04	POM.GOSPODARCZE	2,6	2,6
2.05	POM.GOSPODARCZE	4,42	4,42
2.06	MAGAZYN	13,66	13,66
2.07	KL.SCHODOWA 2	14,43	14,43
2.08	SALA KONFERENCYJNA	59,97	59,97
2.09	POM.GOSPODARCZE	3,95	3,95
2.10	SALA ODCZYTOWA	280,11	280,11
SUMA		596,78	596,78
T.01	TARAS	236,5	0

POWIERZCHNIA PIĘTRA II BUDYNKU OFICYNNY			
Lp.	NAZWA POMIESZCZENIA	POW. UŻYTKOWA (m ²)	POW. POSADZKI (m ²)
2.11	KL.SCHODOWA 3	18,44	18,44
2.12	KORYTARZ	13,19	13,19
2.13	POM.TECHNICZNE	1,26	1,26
2.14	POM.TECHNICZNE	29,39	29,39
2.15	KORYTARZ	8,97	9,22
2.16	PRZEDPOKÓJ	1,8	1,8
2.17	POKÓJ	17,79	17,79
2.18	POKÓJ	7,38	7,38
2.19	ŁAZIENKA	3,49	3,49
2.20	KORYTARZ	4,45	4,45
2.21	POM.BIUROWE	13,83	13,83
2.22	POM.BIUROWE	11,08	11,08
2.23	POM.BIUROWE	6,27	6,27
2.24	ŁAZIENKA	3,6	3,6
2.25	PRZEDPOKÓJ	7,84	8,16
2.26	PRZEDPOKÓJ	1,39	1,39
2.27	WC	0,98	0,98
2.28	POKÓJ	7,54	7,54
2.29	POKÓJ	15,31	15,31
2.30	POKÓJ	8,67	8,67
2.31	KORYTARZ	2,54	2,54
2.32	POKÓJ	15,02	15,02
2.33	ŁAZIENKA	2,84	2,84
SUMA		203,07	203,64

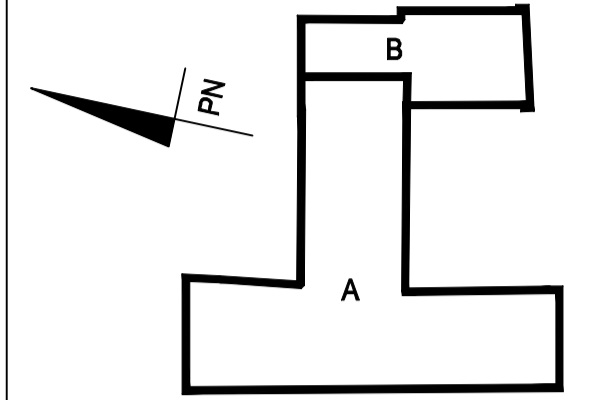
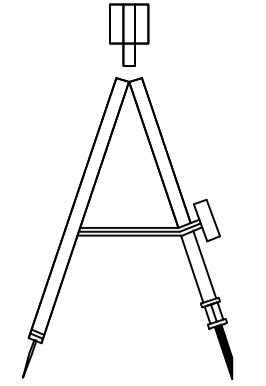
PRECYZJA FAX. 512-361-811
TEL. 22-302-84-50
ul. REMBIELIŃSKA 20/166 03-352 WARSZAWA

BUDYNEK NARODOWEGO INSTYTUTU
KULTURY I DZIEDZICTWA WSI
UL. KRAKOWSKIE PRZEDMIEŚCIE 66, WARSZAWA

Foto: DOKUMENTACJA ODTWORZENIOWA
Stan: INWENTARYZACJA BUDOWLANA

Tytuł rysunku: RZUT PIĘTRA I BUDYNKU GŁÓWNEGO
RZUT PIĘTRA II BUDYNKU OFICYNNY

Skala: 1:100	Opis: inż. Ryszard Nalepski	Uprawnienie: 177/Wa/73	Nr rysunku: 5
Data: 11.2021	Opis: arch. Bartosz Niemczyk		



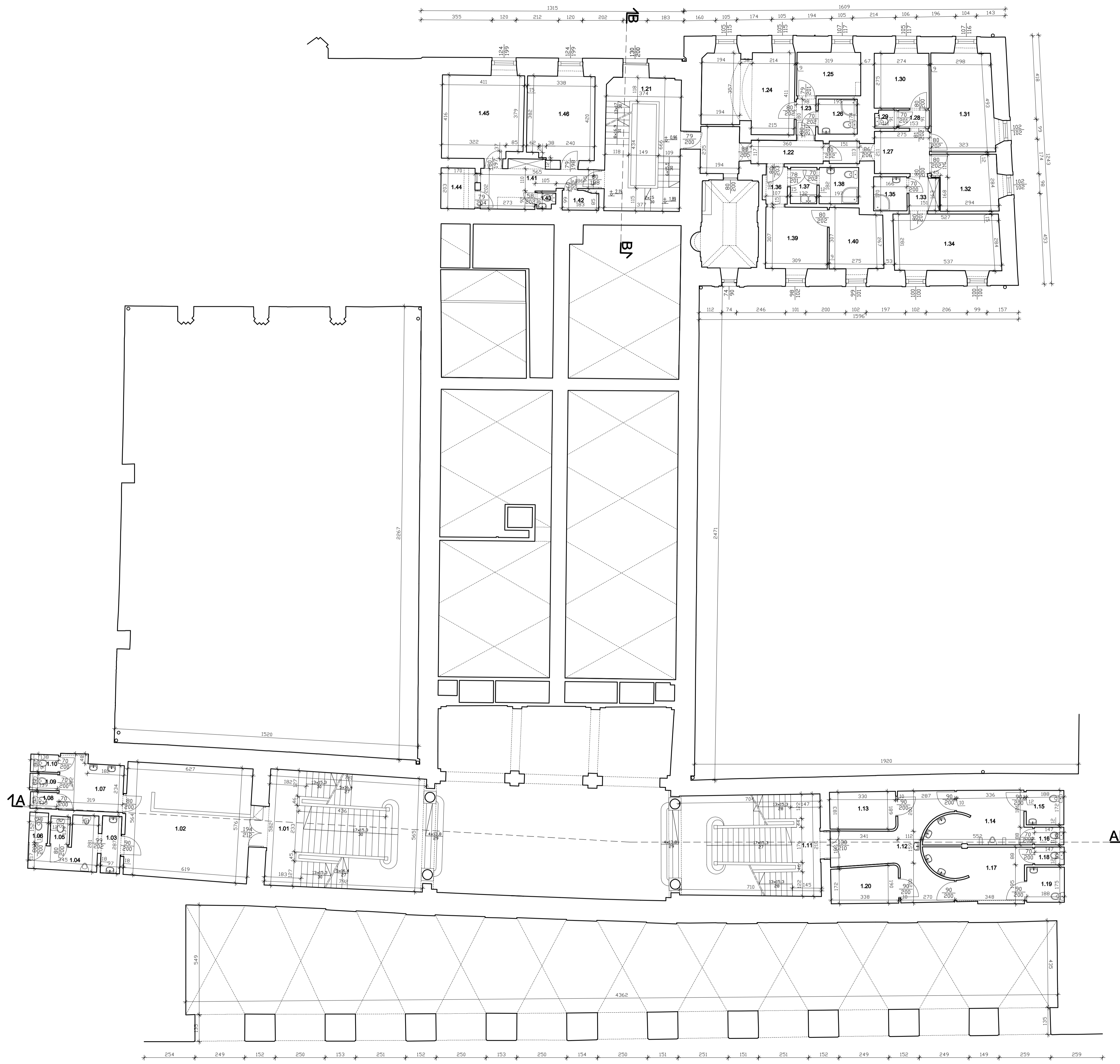
A - BUDYNEK GŁÓWNY
B - BUDYNEK OFICYNY

POWIERZCHNIA PÓŁ PIĘTRA BUDYNKU GŁÓWNEGO

Lp.	NAZWA POMIESZCZENIA	POW. UŻYTKOWA (m ²)	POW. POSADZKI (m ²)
1.01	KL.SCHODOWA 1	19,66	19,66
1.02	SZATNIA	35,5	35,5
1.03	ŁAZIENKA PRZEDSIONEK	2,78	2,78
1.04	ŁAZIENKA	6,18	6,18
1.05	WC	1,35	1,35
1.06	WC	1,43	1,43
1.07	ŁAZIENKA PRZEDSIONEK	8,19	8,19
1.08	WC	1,1	1,1
1.09	WC	1,15	1,15
1.10	WC	1,2	1,2
1.11	KL.SCHODOWA 2	13,45	13,45
1.12	ŁAZIENKA PRZEDSIONEK	16,74	16,74
1.13	POM.GOSPODARCZE	6,13	6,13
1.14	ŁAZIENKA	11,61	11,61
1.15	ŁAZIENKA	3,23	3,23
1.16	WC	1,29	1,29
1.17	ŁAZIENKA	11,9	11,9
1.18	WC	1,3	1,3
1.19	ŁAZIENKA	3,29	3,29
1.20	POM.GOSPODARCZE	6,13	6,13
SUMA		153,61	153,61

POWIERZCHNIA PIĘTRA I BUDYNKU OFICYNY

1.21	KL.SCHODOWA 3	18,44	18,44
1.22	KORYTARZ	9,02	9,28
1.23	PRZEDPOKÓJ	15,43	15,43
1.24	POKÓJ	42,19	42,19
1.25	POKÓJ	12,63	12,63
1.26	ŁAZIENKA	1,95	1,95
1.27	KORYTARZ	10,76	14
1.28	KORYTARZ	1,39	1,39
1.29	WC	0,98	0,98
1.30	POM.BIUROWE	7,54	7,54
1.31	POM.BIUROWE	15,31	15,31
1.32	POM.BIUROWE	8,37	8,37
1.33	KORYTARZ	2,54	2,54
1.34	POM.BIUROWE	15,02	15,02
1.35	ŁAZIENKA	2,84	2,84
1.36	PRZEDPOKÓJ	1,99	1,99
1.37	ANEKS KUCHENY	2,39	2,39
1.38	ŁAZIENKA	3,58	3,58
1.39	POKÓJ	9,47	9,47
1.40	POKÓJ	7,83	7,83
1.41	KORYTARZ	8,44	8,44
1.42	POM.TECHNICZNE	1,73	1,73
1.43	WC	0,7	0,7
1.44	POM.GOSPODARCZE	3,45	3,45
1.45	POM.BIUROWE	16,69	16,69
1.46	POM.BIUROWE	13,96	13,96
SUMA		234,64	238,14



PRECYZJA FAX. 512-361-811
TEL. 22-302-84-50
ul. REMBIELŃSKA 20/166 03-352 WARSZAWA

Obiet
BUDYNEK NARODOWEGO INSTYTUTU
KULTURY I DZIEDZICTWA WSI
UL. KRAKOWSKIE PRZEDMIEŚCIE 66, WARSZAWA

Foto
DOKUMENTACJA ODTWORZENIOWA

Stanow
INWENTARYZACJA BUDOWLANA

Typ oprac
RZUT PÓŁPIĘTRA BUDYNKU GŁÓWNEGO
RZUT PIĘTRA I BUDYNKU OFICYNY

Skala 1 : 100	Opracował Inż. Ryszard Nalepski	Uprzejmie 177/Wa/73	Nr rysunku 4
Data 11.2021	Opracował arch. Bartosz Niemczyk		