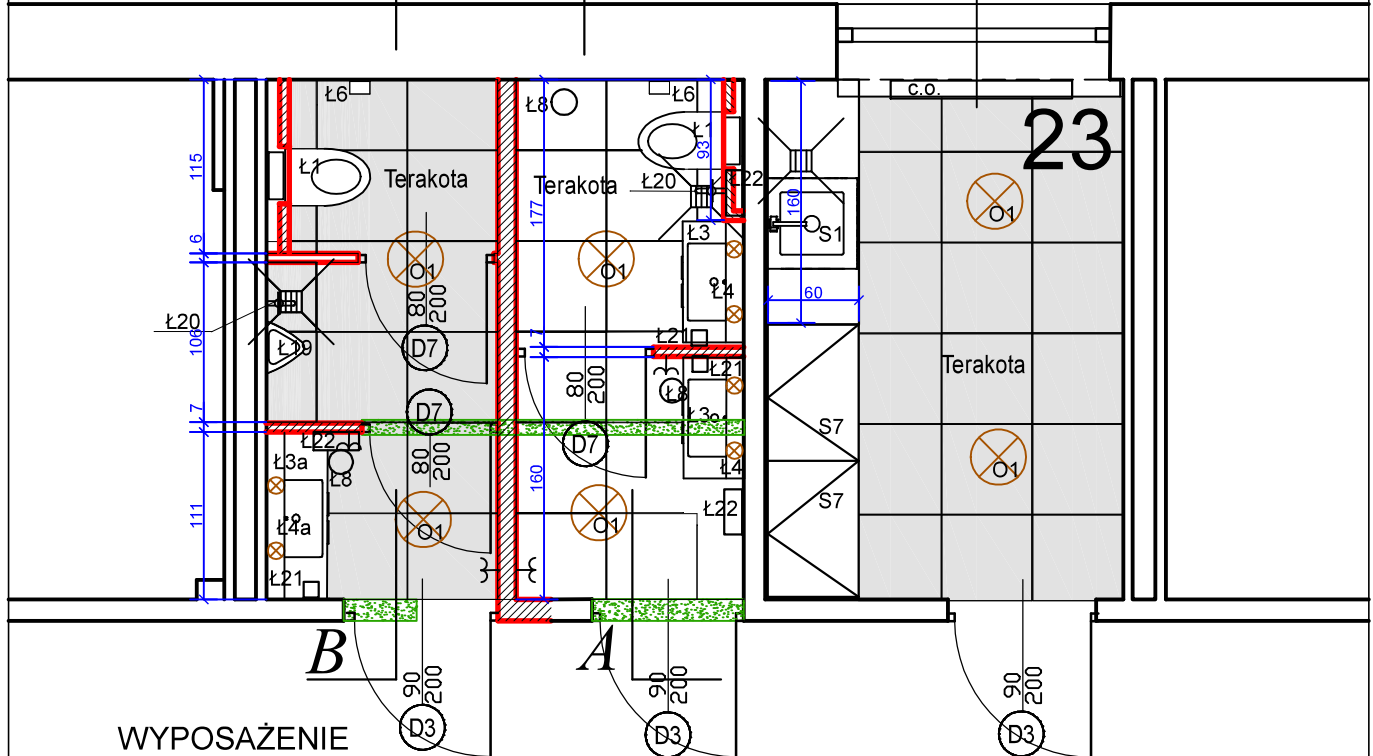


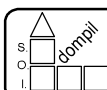
POM NR 23,24a,b (Toalety, gosp.)

24a ^B ^A 24b



WYPOSAŻENIE

- ▣ S1 ZLEW JEDNOKOMOROWY
- ▣ S7 SZAFKA GOSPODARCZA
- ⊙ Ł1 ZESTAW WC ZE SPŁUCZKĄ PODTYNKOWĄ
- ▣ Ł3 UMYWALKA NA SZAFCE WISZĄCEJ
- ▣ Ł4 LUSTRO 80X80
- ▣ Ł6 UCHWYT NA PAPIER TOALETOWY
- ▣ Ł7 WIESZAK NA RĘCZNIKI
- ▣ Ł8 POJEMNIK NA SMIECI
- ▣ Ł19 PISUAR
- + Ł20 KRAN GOSPODARCZY
- + Ł21 DOZOWNIK MYDŁA
- + Ł22 POJEMNIK NA RĘCZNIKI
- ⊗ O1 OŚWIETLENIE SUFITOWE



Spółdzielnia Obsługi Inwestycyjnej "Dompil"
64-920 Piła ul. Sikorskiego 33 tel/fax (67) 214-80-01

Investor	PANSTWOWA UCZELNIA Stanisława Staszica w Pile Piła, ul. Podchorążych 10	Branża: ARCH-BUD
Nazwa obiektu	PRZEBUDOWA i ZAKUP WYPOSAŻENIA BUDYNKU DOMU STUDENTA PUSS w PILE	Nr rysunku: 19
Adres	PIŁA, ul. ŻEROMSKIEGO 14, działka nr 1311/1	Skala: 1:50
Nazwa rysunku	RZUT PARTERU - POM nr 23 i 24 toalety i pom gosp.	
Projektował :	mgr inż. arch. Iwona Maciejewicz Wojtkiewicz upr. do proj. w spec. architektonicznej bez ograniczeń	Upr. nr : GP7342/1894/94
Opracował :	j.w.	Data 03. 2021
		03. 2021