



PODLASKI ZARZĄD DRÓG WOJEWÓDZKICH

W BIAŁYMSTOKU

ul. Elewatorska 6, 15-620 Białystok, tel. 85 67 67 130, faks 85 67 67 153
e-mail: sekretariat@pzdwwrotapodlasia.pl, http://bip.pzdwwrotapodlasia.pl
REGON 050667863, NIP 542-25-66-904

2022-10-05

WUDiM.4301.193.1.2022

Data: 2022-10-05



Podlaski Zarząd Dróg Wojewódzkich w Białymstoku w odpowiedzi na wniosek z dnia 14.09.2022r., w sprawie uzgodnienia lokalizacji elektroenergetycznej sieci kablowej nn 0,4 kV oświetlenia ścieżki pieszo – rowerowej na odcinku od miasta Łapy do m. Płonka Kościelna w pasie drogowym drogi wojewódzkiej Nr 681 Roszki Wodźki - Łapy – Poświętne – Brańsk - Ciechanowiec, na działkach drogowych o nr geod.: 616/2, 588/3, 588/4, 377/2, 378/2 obręb Łapy oraz nr 460/2, 612/2, 474/2, 478/2, 613/2, 607/1, 580/2, 587/2, 586/2, 585/2, 615/2, 555/2, 556/2, 557/4, 557/3, 558/2, 559/2, 560/2 obręb Płonka Kościelna, w lokalizacji przedstawionej w załączniku graficznym (rys.li2), stanowiącym integralną część niniejszego uzgodnienia, uzgadnia przedłożoną lokalizację ww. urządzeń i obiektów - związanych z funkcjonowaniem drogi, z zachowaniem następujących warunków:

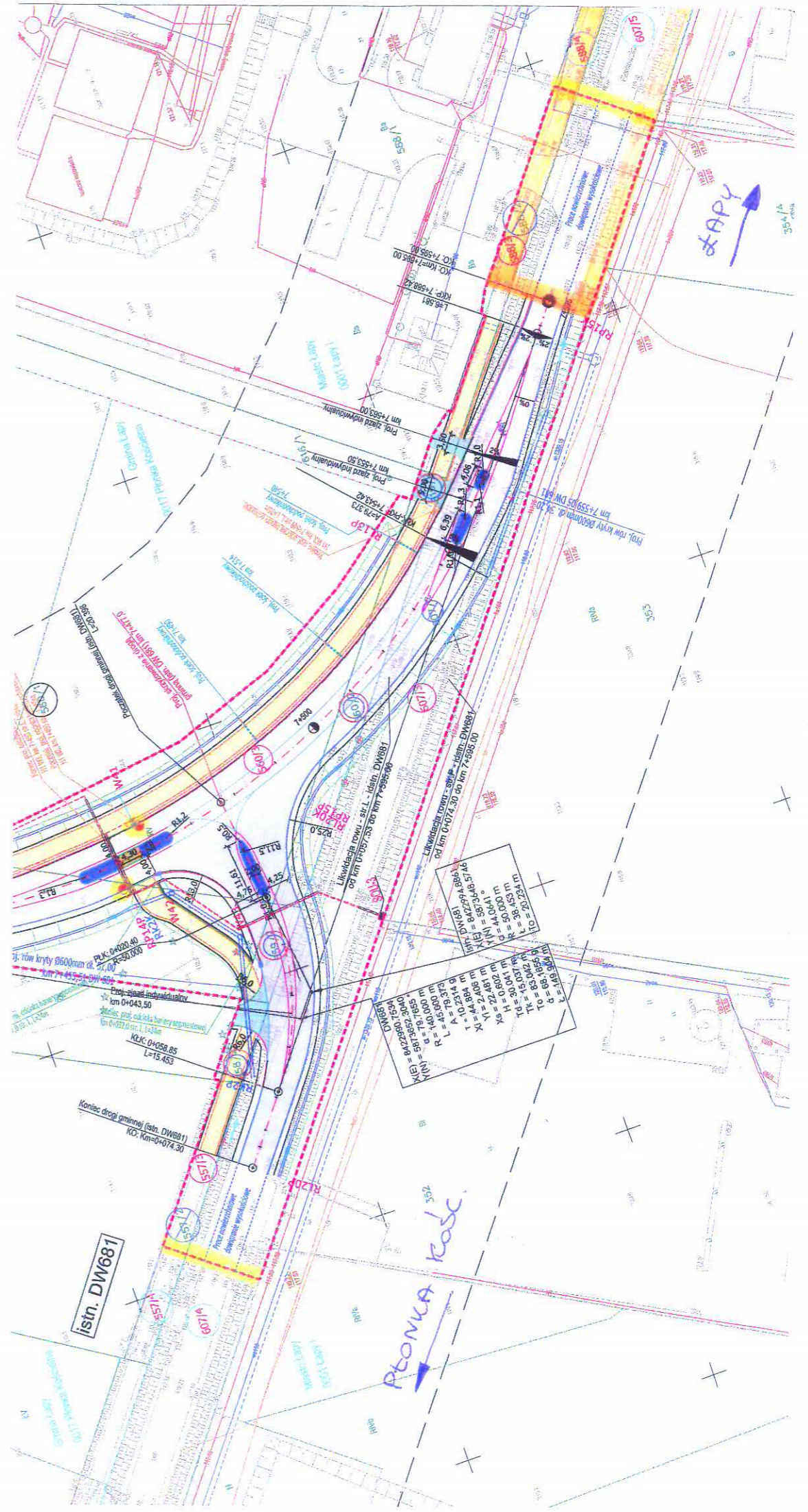
1. PZDW w Białymstoku posiada zezwolenie na realizację inwestycji drogowej na przebudowę drogi woj. Nr 682 wraz ze skrzyżowaniem z drogą wojewódzką Nr 681 – kolor żółty na rys. nr 2 (kopia rozwiązania projektowego w załączeniu).
PZDW w Białymstoku obecnie jest na etapie opracowywania dokumentacji projektowej na odcinek drogi: od projektowanego skrzyżowania (DW 681 i 682) - Łapy – kolor pomarańczowy na rys. nr 2. Projekt będzie uwzględniał oświetlenie drogi dla pieszych i rowerów na odcinku skrzyżowanie – Łapy. Planowane zakończenie projektu – sierpień 2023r., natomiast planowana realizacja - 2024rok.
2. W związku z przyjętymi rozwiązaniami projektowymi na przebudowę drogi wojewódzkiej Nr 681, przewidującymi budowę oświetlenia ddrp, Inwestor uzgadnianego oświetlenia ścieżki pieszo – rowerowej, tj. Burmistrz Łap, zobowiązany jest do jego przebudowy, ewentualnie jego usunięcia, przed rozpoczęciem prac związanych z ww. przebudową drogi – zgodnie z art. 39 ust. 5 ustawy o drogach publicznych.
3. Lokalizacja w pasie drogowym uzgadnianych urządzeń i obiektów energetycznych nie może wpływać negatywnie na funkcjonowanie drogi i związanych z nią elementów.
4. Słupy oświetleniowe powinny być tak usytuowane, aby nie powodowały zagrożenia bezpieczeństwa ruchu i nie ograniczały widoczności. Słupy oświetleniowe i oprawy oświetleniowe powinny być umieszczone poza skrajnią drogi. Urządzenia oddziałujące niekorzystnie na uczestników ruchu powinny być odpowiednio zabezpieczone.
5. Projektowane przejście poprzeczne pod drogą należy wykonać metodą „przecisku”, bez naruszania konstrukcji jezdni i chodnika, w rurze osłonowej wydłużonej maksymalnie do granic pasa drogowego.
6. Umieszczenie uzgadnianych urządzeń pod jezdnią nie może zmniejszać stateczności i nośności podłoża oraz nawierzchni drogi oraz naruszyć urządzeń odwadniających.
7. Lokalizacja przedmiotowych urządzeń w obrębie obiektów inżynierskich – przejście pod rzeką/ciekiem metodą „przecisku”, w rurze osłonowej, na głębokości co najmniej 3,0m pod istniejącym dnem.
8. W przypadku przebudowy obiektu inżynierskiego, o ile zajdzie konieczność, właściciel uzgadnianych urządzeń dokona ich przebudowy lub usunięcia we własnym zakresie i na swój koszt.
9. Naruszony teren pasa drogowego należy przywrócić do stanu pierwotnego z zachowaniem warunków rozporządzenia Ministra Infrastruktury z 24.06.2022r., w sprawie przepisów techniczno – budowlanych dotyczących dróg publicznych.

10. Jeżeli budowa, przebudowa lub remont drogi wymagać będzie przełożenia przedmiotowego urządzenia (obiektu), koszt tego przełożenia poniesie jego właściciel.
11. Niniejszy dokument daje prawo dysponowania terenem na cele budowlane zgodnie z prawem budowlanym art. 33 ust. 2 pkt. 2. Prawo dysponowania terenem pasa drogowego (w celu uzyskania pozwolenia na budowę) nie stanowi zezwolenia na wejście w teren i prowadzenie robót w pasie drogowym.
12. Przed rozpoczęciem robót należy zawrzeć umowę z PZDW w Białymstoku na zajęcie pasa drogowego w celu prowadzenia robót w pasie drogowym, składając wniosek, do którego należy dołączyć:
 - 1) ogólny plan orientacyjny w skali 1:10000 lub 1:25000 z zaznaczeniem zajmowanego odcinka pasa drogowego,
 - 2) szczegółowy plan sytuacyjny w skali 1:1000 lub 1:500 z zaznaczeniem granic i podaniem wymiarów planowanej powierzchni zajęcia pasa drogowego,
 - 3) projekt organizacji ruchu drogowego wraz z określeniem sposobu zabezpieczenia robót - zgodnie z wymogami bezpieczeństwa ruchu drogowego. Projekty winny być uprzednio uzgodnione przez:
 - a) Komendę Wojewódzką Policji w Białymstoku,
 - b) Podlaski Zarząd Dróg Wojewódzkich w Białymstoku,i zatwierdzone przez organ zarządzający ruchem – Marszałka Województwa Podlaskiego, w którego imieniu działa Departament Infrastruktury i Transportu;
 - 4) oświadczenie o posiadaniu ważnego pozwolenia na budowę obiektu umieszczanego w pasie drogowym lub o zgłoszeniu budowy lub prowadzonych robót właściwemu organowi administracji architektoniczno-budowlanej,
 - 5) harmonogramu robót prowadzonych w pasie drogowym w przypadku ich etapowego prowadzenia.

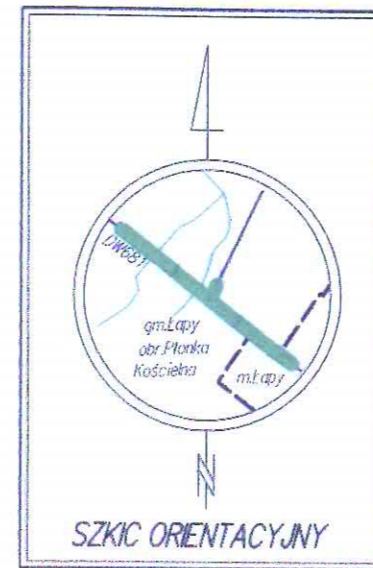
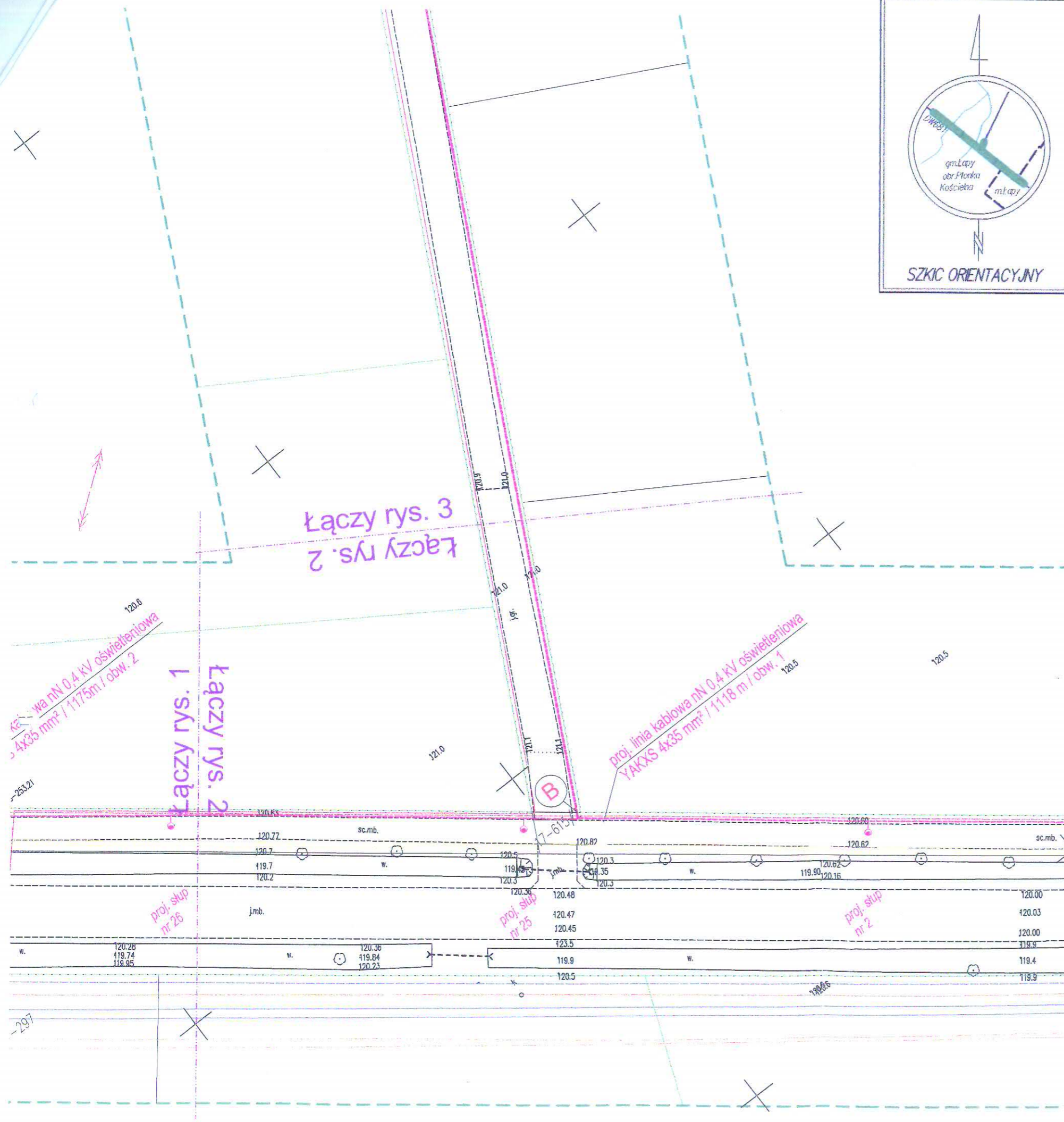
Do wiadomości:

1. Rejon Dróg Wojewódzkich w Białymstoku
2. a/a

Z-ca DYREKTORA
ds. Utrzymania
mgr inż. *Miroslaw Hanczaruk*



681/682 ZAPY



MAPA DO CELÓW PROJEKTOWYCH Arkusz z 3	
Oznaczenia kancelaryjne, zgłoszonej pracy geodezyjnej	Nr Rob. Wyk.: 102/2022 GKNIV.6642.1342.12022
MIEJSCOWOŚĆ	Płonka Kościelna dz. 607/1, 607/3, 607/4
Jednostka ewidencyjna	identyfikator: 200206_5 nazwa: gmina Łapy
Obręb ewidencyjny	identyfikator: 200206_5.0017 nazwa: Płonka Kościelna
SKALA MAPY: 1:500	
Nazwa układu współrzędnych	prostokątnych płaskich: PUWG 2000 strefa 8 wysokościowych: PL-EVRF2007-NH (Amsterdam)
Oznaczenie granic obszaru, który był przedmiotem aktualizacji	---
Oznaczenie i symbol konturu użytku gruntowego, który nie jest ujawniony w bazie danych ewidencji gruntów i budynków	Brak
Mapę opracował: Zbigniew Jurowczyk	ark. mapy zas.: 8.190.1107.2.4; 4.2; 8.190.1108.1.3; 3.1
Data opracowania mapy: 12.09.2022r.	
USŁUGI GEODEZYJNE I KARTOGRAFICZNE "GEO-JUR" Zbigniew Jurowczyk tel. 509 967 979 ul. Transportowa 11/24, 15-399 Białystok NIP: 542-292-52-89 REGON: 200859532	GEODETA inż. Zbigniew Jurowczyk Nr upr. zaw 22 159
Nazwa wykonawcy prac geodezyjnych:	Imię i nazwisko, nr uprawnień kierownika prac:

Punkty osnowy podstawowej i szczegółowej w granicach opracowania:
8.19011-10950, 8.19011-10.140, 8.19011-10.180

Posiadaczami nieruchomości są: ...
Wskazano przez geodetę ...
Miejscowość: Płonka Kościelna

każ. wa nN 0,4 kV oświetleniowa
4x35 mm² / 1175m / obw. 2

łączy rys. 1
łączy rys. 2

łączy rys. 3

proj. linia kablowa nN 0,4 kV oświetleniowa
YAKXS 4x35 mm² / 11118 m / obw. 1

proj. skłup nr 26

proj. skłup nr 25

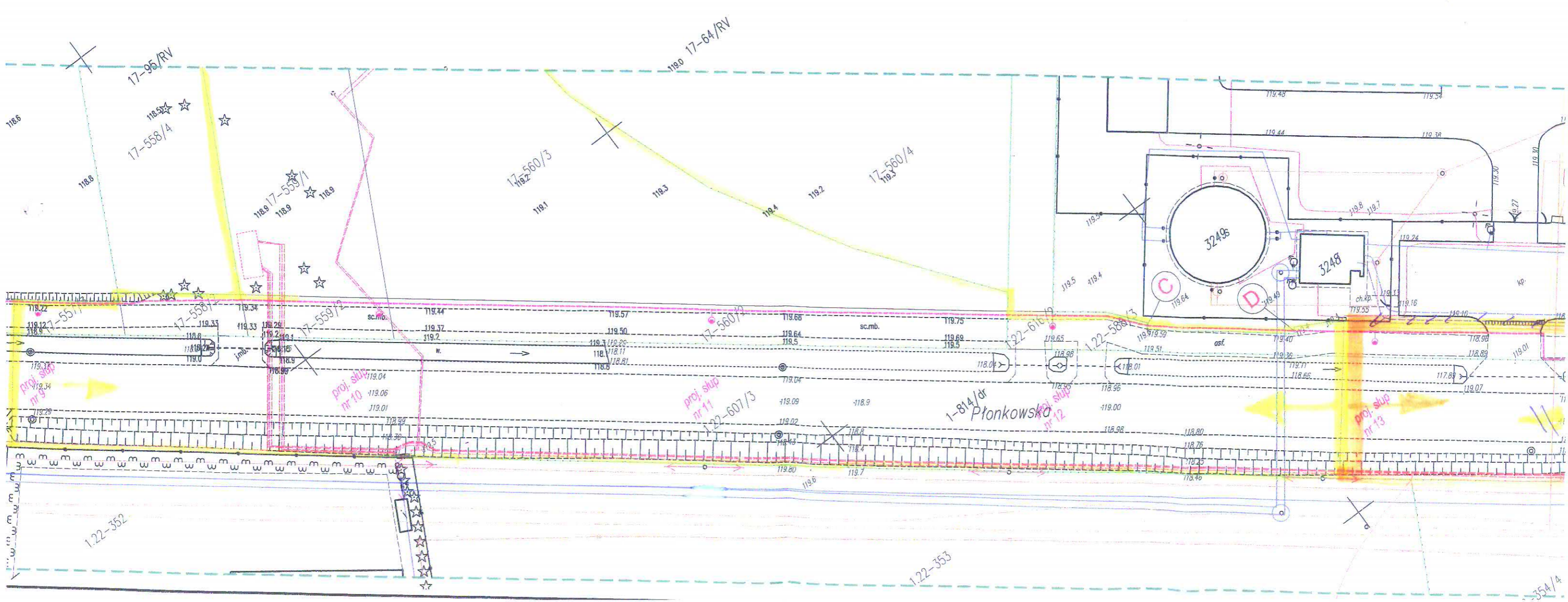
proj. skłup nr 2

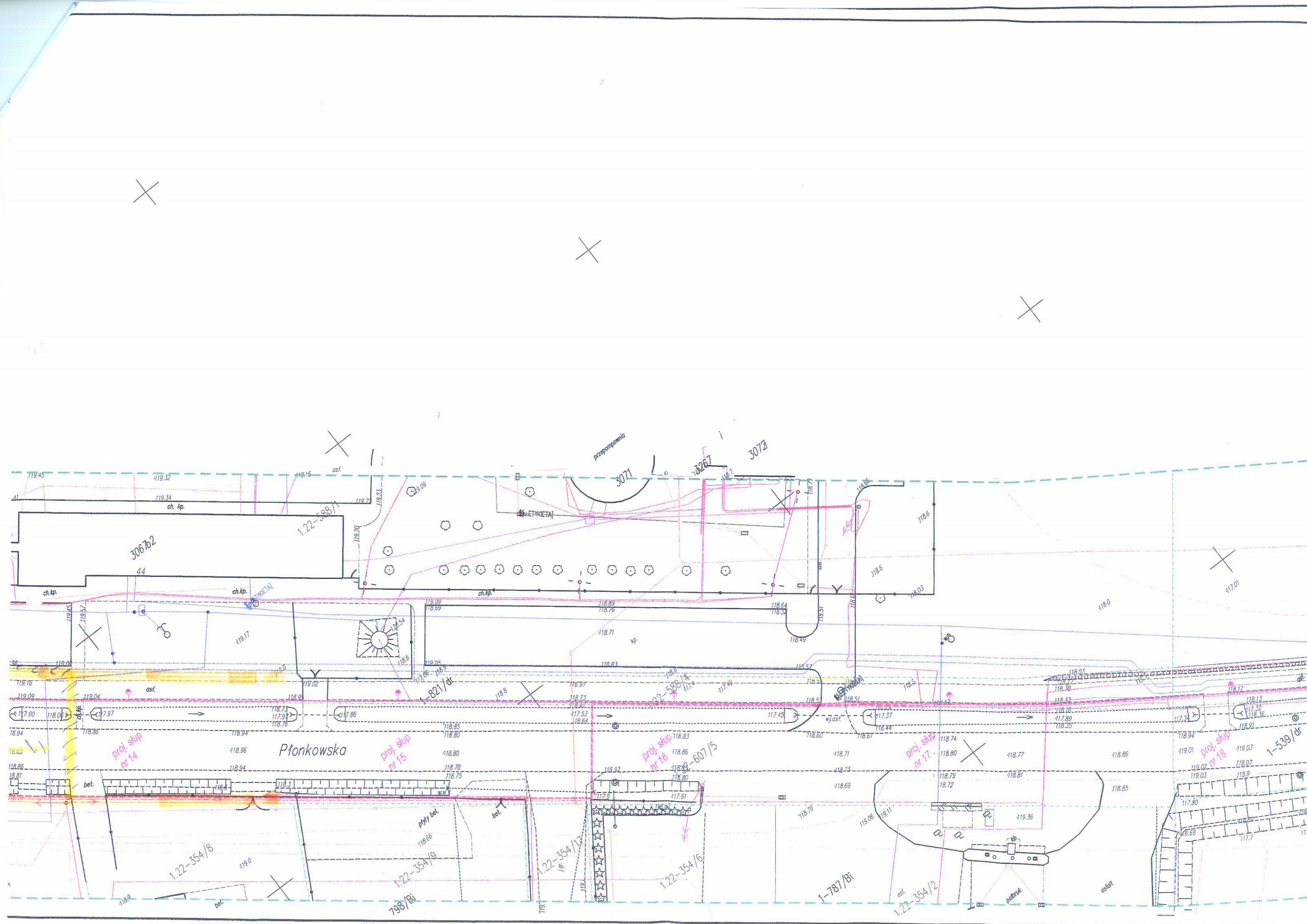
proj. skłup nr 3

proj. skłup nr 4

17-298

17-555/1





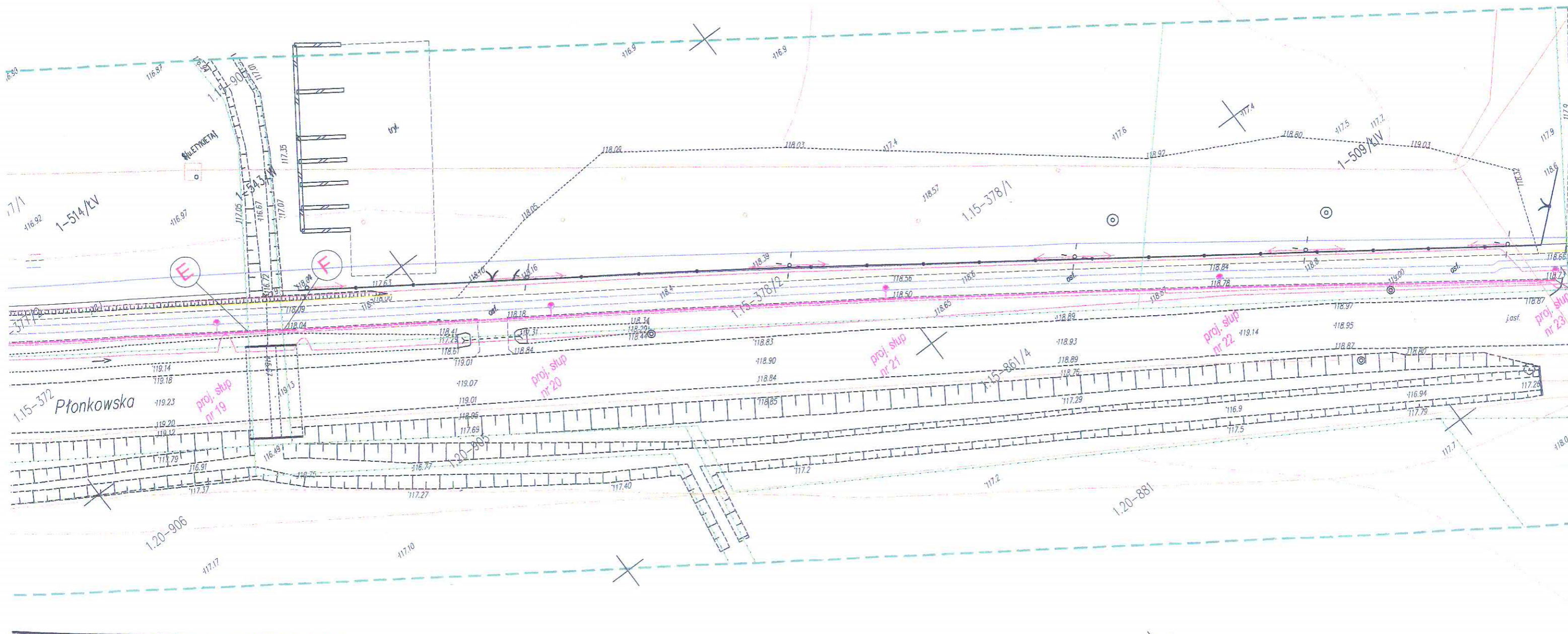
projektowana	Opis występującej infrastruktury
	energetyczna kablowa nN 0.4 kV oświetleniowa
	stłup oświetleniowy stalowy o wys. do 6m

PODLASKI ZARZĄD DRÓG WOJEWÓDZKICH
w Białymstoku

-Załącznik do decyzji znak:

WUDiM.4301 195.1 20 z dnia 05.10.2013

Białystok, dnia 05.10.2013 podpis



Opis występującej infrastruktury
energetyczna kablowa nN 0.4 kV oświetleniowa
stup oświetleniowy stalowy o wys. do 6m

Stadium	PROJEKT BUDOWLANY
Nazwa opracowania	Budowa elektroenergetycznych sieci kablowych nN 0.4kV do celów oświetlenia ścieżki pieszo-rowerowej od miasta Łapy do miejscowości Płonka Kościelna w pasie drogi wojewódzkiej nr 681, odcinki AB, BC, DE, FG. Etap 1.
Adres budowy	miasto: Łapy, gmina: Łapy, powiat: białostocki, woj. podlaskie
Rysunek 2	PROJEKT ZAGOSPODAROWANIA TERENU skala 1:500
INWESTOR:	GMINA ŁAPY 18-100 Łapy ul. Gen. Wł. Sikorskiego 24
Pracownia:	ELMAK MACIEJ CZECH, tel. 501521345, email: elmak.mc@wp.pl
Projektant	inż. MACIEJ CZECH upr. bud. nr PDL/0074/POOE/09
Współpraca	mgr inż. Wiesław Kosiński
Data	14 wrzesień 2022 r.

ZKICH

ZELONKA
16.10.2022
inż. T. Masła

Łukaszewska



inż. elektryk Maciej Czech
uprawnienia budowlane do projektowania
bez ograniczeń w specjalności instalacyjnej
w zakresie sieci, instalacji i urządzeń
elektrycznych i elektroenergetycznych
nr ewid. PDL/0074/POOE/09

