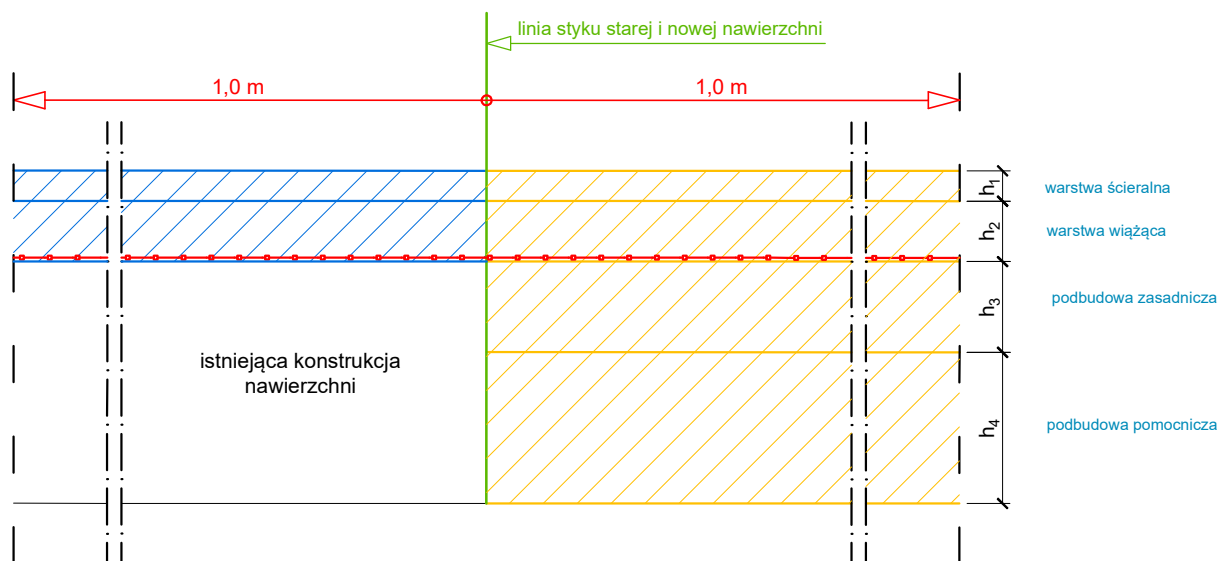





# Szczegół połączenia istniejącej konstrukcji nawierzchni z projektowaną konstrukcją nawierzchni



(\*) należy wykonać frezowanie  
istniejącej konstrukcji nawierzchni

			droga krajowa nr 15	droga wojewódzka nr 260
KATEGORIA RUCHU		-	KR 5	KR 4
górne warstwy konstrukcji nawierzchni	warstwa ścieralna	$h_1$	4 cm	4 cm
	warstwa wiążąca	$h_2$	8 cm	6 cm
	podbudowa zasadnicza	$h_3$	12 cm	10 cm
	podbudowa pomocnicza	$h_4$	20 cm	20 cm

(\*\*) dolne warstwy nawierzchni należy przyjąć zgodnie z ustaloną grupą nośności podłoża

INWESTOR		WYKONAWCA			
<div><p>Wielkopolski Zarząd Dróg Wojewódzkich w Poznaniu ul. Wilczak 51 61 - 623 Poznań</p></div>		<div><p>ul. Rotmistrza Witolda Pileckiego 16 62-400 Słupca tel. +48 63 241 01 74 e-mail: biuro@acdroga.pl www.acdroga.pl</p></div>		<div><p>os. Lotnictwa Polskiego 16a/30 60-406 Poznań tel. +48 613 070 170 e-mail: biuro@drogcad.pl</p></div>	
Tytuł zadania		"Budowa drogi łączącej drogę wojewódzką nr 260 z drogą krajową nr 15"			
Tytuł rysunku		Szczegół połączenia nawierzchni istniejącej i projektowanej			
Projektant branży drogowej	mgr inż. Maciej NOWAK	WKP/0089/POOD/08 uprawnienia budowlane do projektowania bez ograniczeń w specjalności drogowej		Podpis	
Sprawdzający branży drogowej	inż. Adam CHMIELEWSKI	WKP/0231/POOD/06 uprawnienia budowlane do projektowania bez ograniczeń w specjalności drogowej		Podpis	
Opracował	mgr inż. Marcin KABACIŃSKI	-		Podpis	
Stadium dokumentacji	Branża	Skala	Data	Tom	Nr rysunku
PW	DROGOWA	1:10	03.2020	I	4.5.D