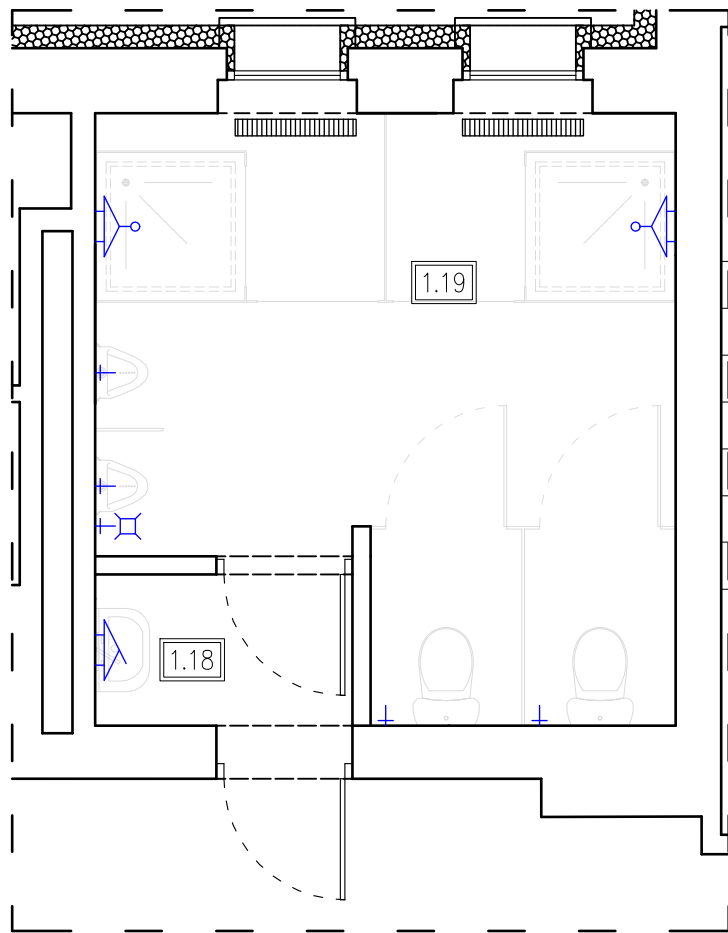
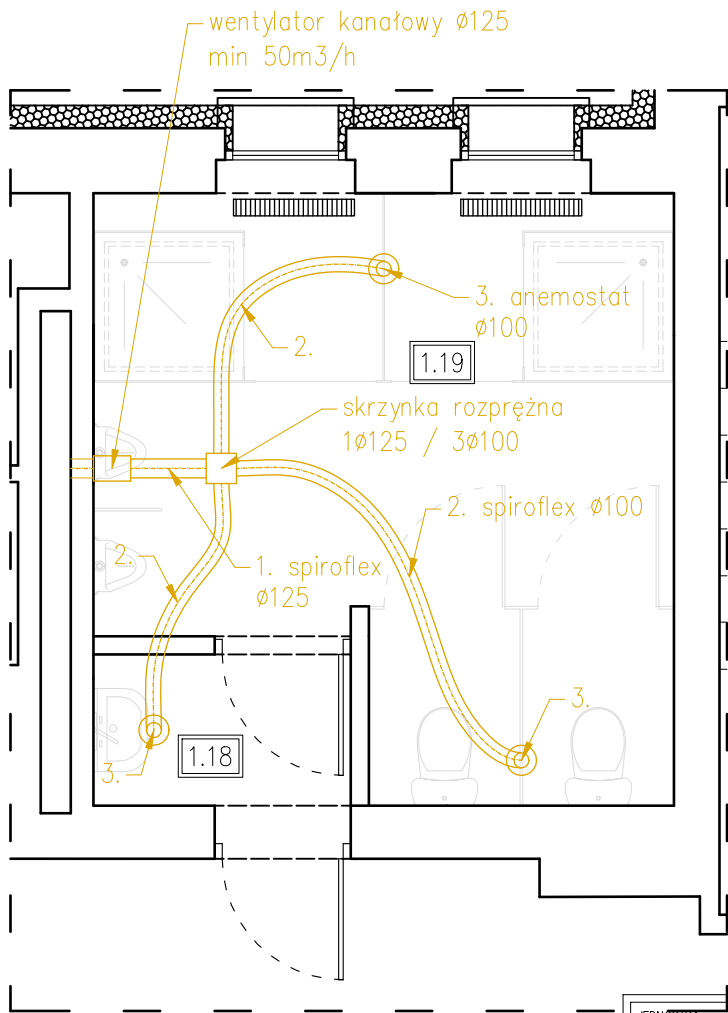


Instalacja sanitarna
1:50



Podejścia kanalizacyjne podłączyć do istniejących pionów kanalizacyjnych

Instalacja wentylacji
1:50



JEDNOSTKA PROJEKTOWA:		<div>SAMMEN</div> <div>biuro projektowe</div> <div>SAMMEN SP. Z O.O. 62-020 Swarzędz, ul. Leśna 5</div>	
TEMAT:		DOSTOSOWANIE BUDYNKU OŚRODKA DLA BEZDOMNYCH NR 1 W POZNANIU DO WYMAGAŃ WYNIKAJĄCYCH Z USTAWY Z DNIA 19 LIPCA 2019 ROKU O ZAPEWNIENIU DOSTĘPNOŚCI OSOBOM ZE SZCZEGÓLNYMI POTRZEBAMI W ZAKRESIE DOSTĘPNOŚCI ARCHITEKTONICZNEJ	
INWESTOR:		MIASTO POZNAŃ OŚRODEK DLA BEZDOMNYCH NR 1, ul. Kobylepole 69, 61-304 Poznań	
LOKALIZACJA:		działka nr 1/1, ark. 24, obręb 0008 Kobylepole, jednostka ewicencja M. Poznań ul. Kobylepole 69, Poznań, gm. M. Poznań, pow. M. Poznań, woj. wielkopolskie	
BRANŻA:		SANITARNA	SKALA: 1:50
RYSUNEK:		ŁAZIENKA I P. – STAN PROJEKTOWANY	DATA: 2024.06
PROJEKTANT:		mgr inż. arch. Dariusz Bobeńczyk nr upr. WP-OIA/OKK/UpB/25/2009 do projektowania bez ograniczeń w specjalności architektonicznej	PODPIS: NR RYS.: 102
SPRAWDZAJĄCY:		PODPIS:	STRONA:
OPRACOWAŁ:		inż. Jacek Kamiński PODPIS:	