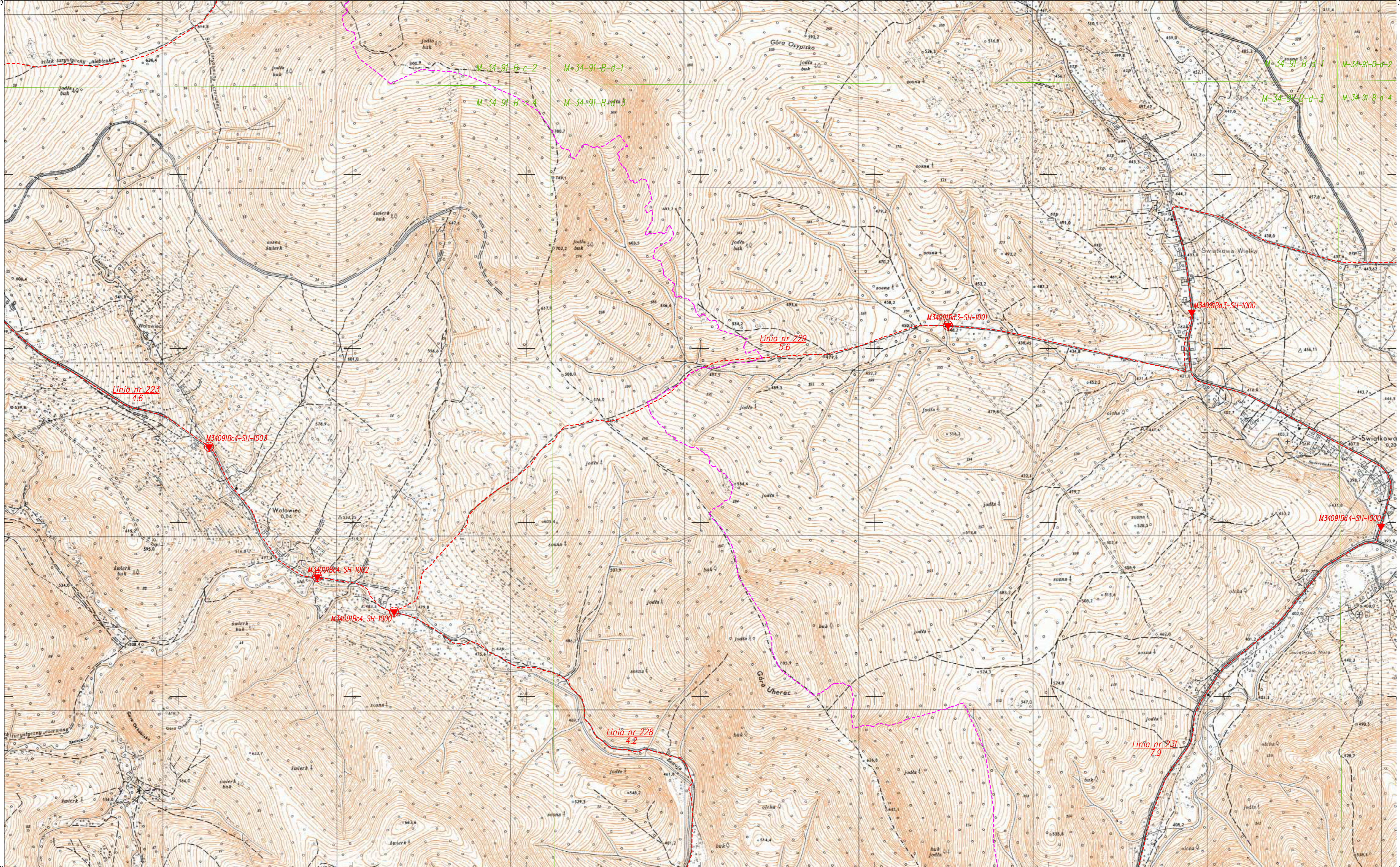


7524000

5490000

7524000

5490000



5485000

7524000

5485000

7524000

7.113.24

PROJEKT TECHNICZNY
SZCZEGÓŁOWEJ WYSOKOŚCIOWEJ OSNOWY
GEODEZYJNEJ 3 KLASY

Sporządzony w r. 2021 przez:
Kancelaria Geodezyjna Grzegorz Kwapisz
ul. Gen. Stefana Grotu – Roweckiego 7 lok. 4, 97–300 Piotrków Trybunalski

7.113.23	7.114.24	7.113.25
	7.112.24	

- ▲ 61.3825.2-5000 Projektowany punkt ścienny szczegółowej wysokościowej osnowy geodezyjnej 3 klasy – nowy
- 61.3825.2-5000 Projektowany punkt ziemny szczegółowej wysokościowej osnowy geodezyjnej 3 klasy – nowy
- 61.3825.2-5000 Projektowany punkt szczegółowej wysokościowej osnowy geodezyjnej 3 klasy – adaptacyjny
- ▼ 5210016 Punkt nawigacyjny
- opis projektowanej linii niwelacyjnej; Nr/Długość [km]
- Przebieg linii niwelacyjnych
- - - - - Granica powiatu

66 40.1726.2021