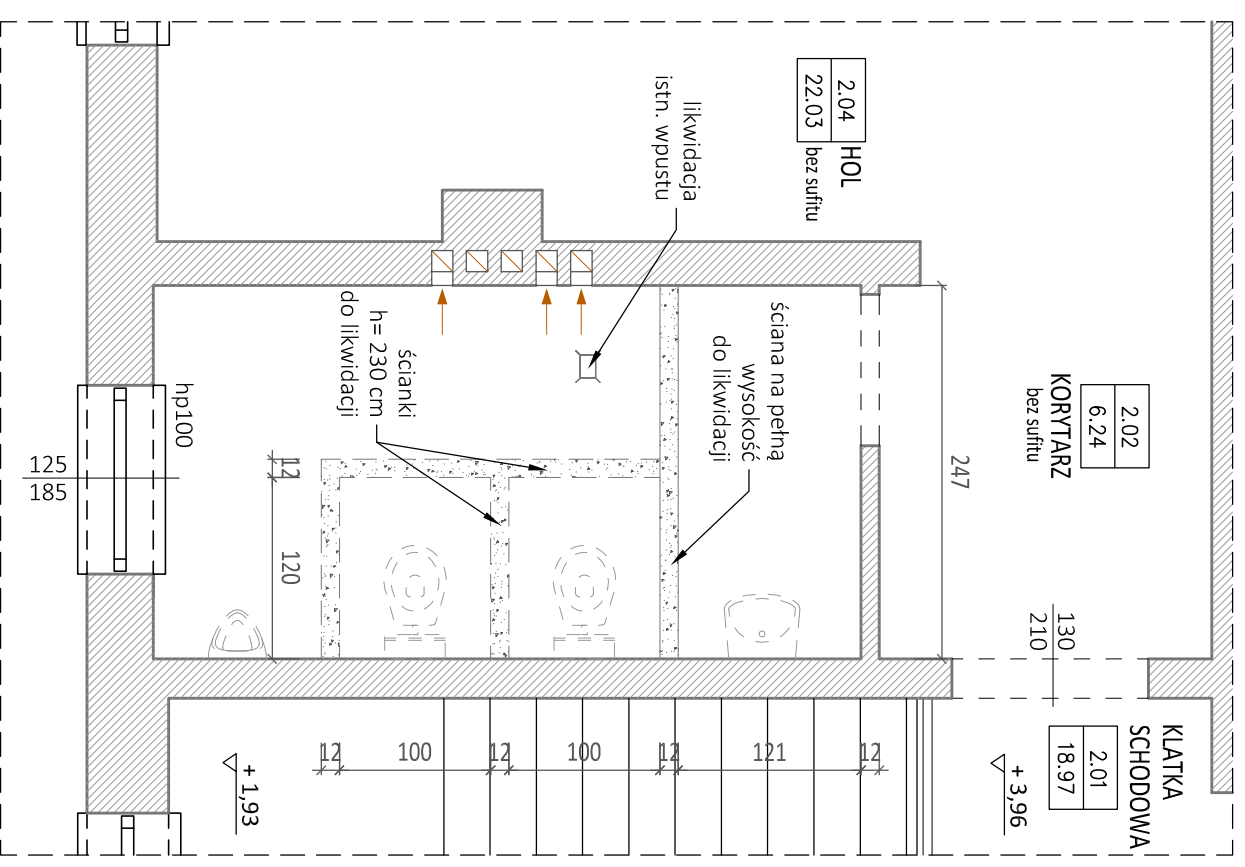
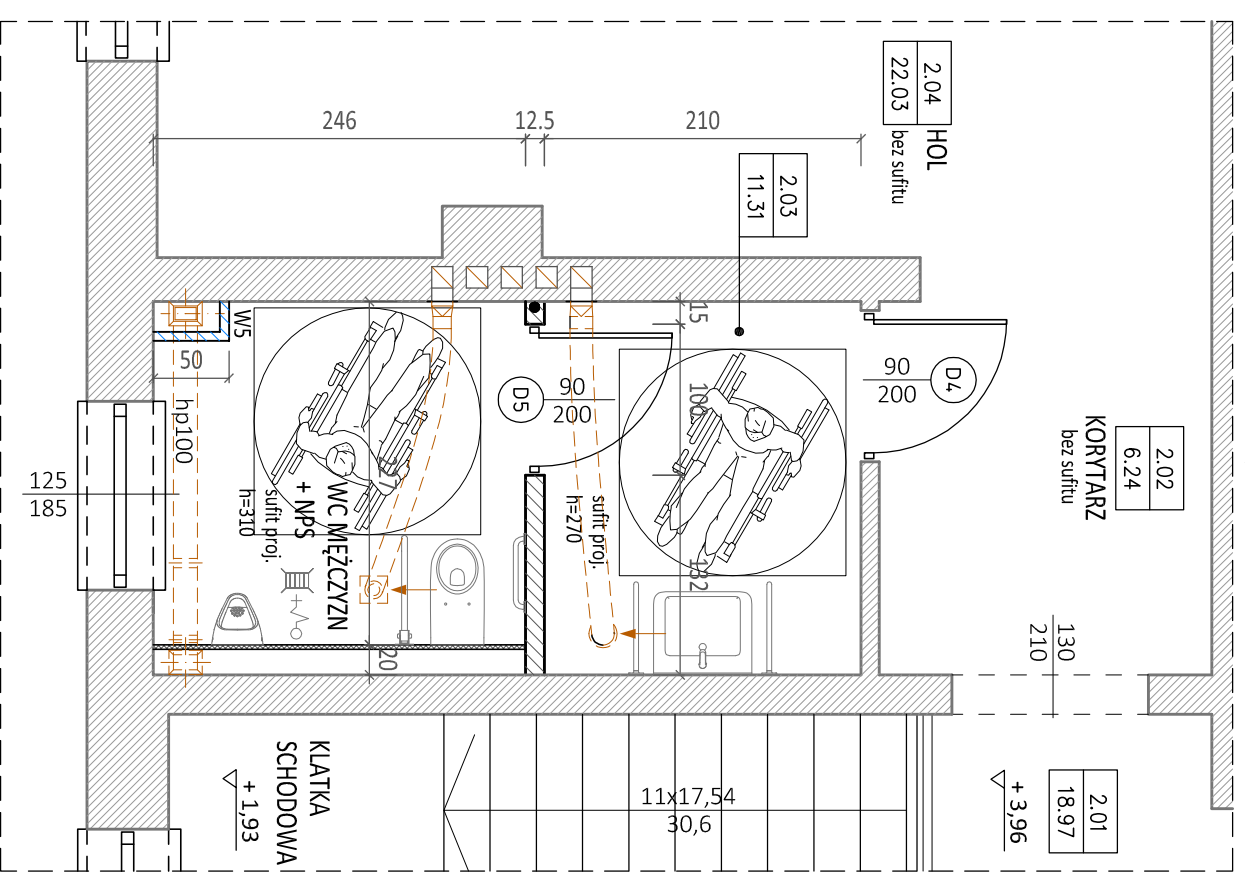


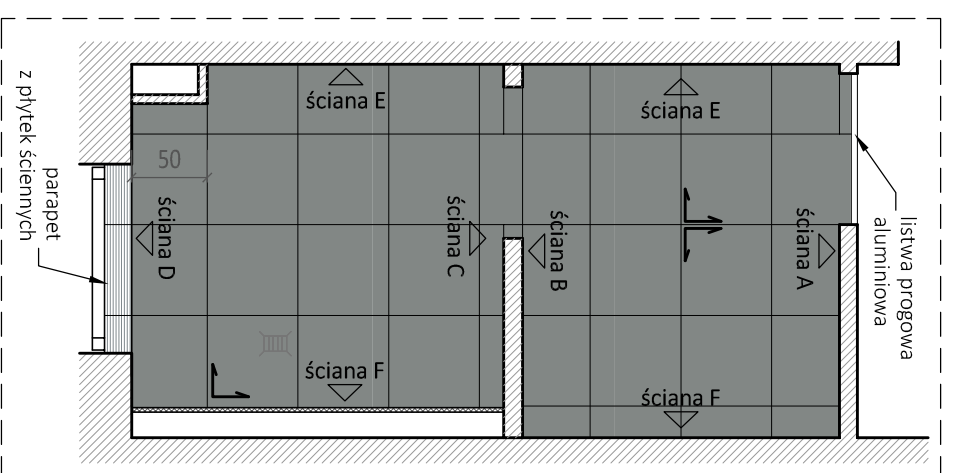
TOALETA 2.03 - I. PIĘTRO - PLAN WYBURZEŃ



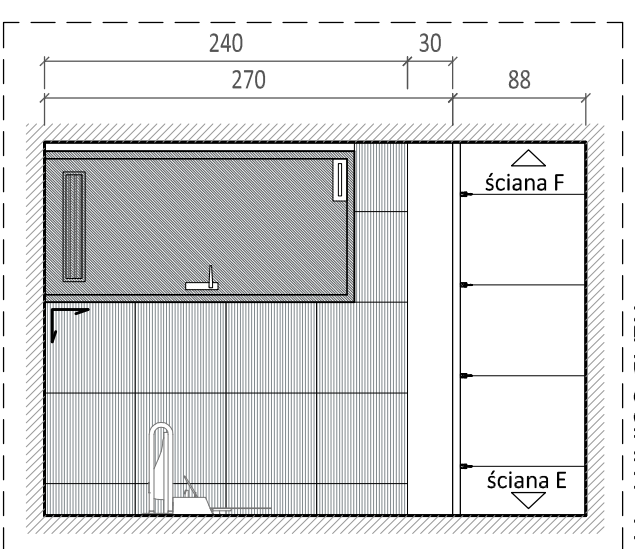
TOALETA 2.03 - I. PIĘTRO - UKŁAD DOCELOWY



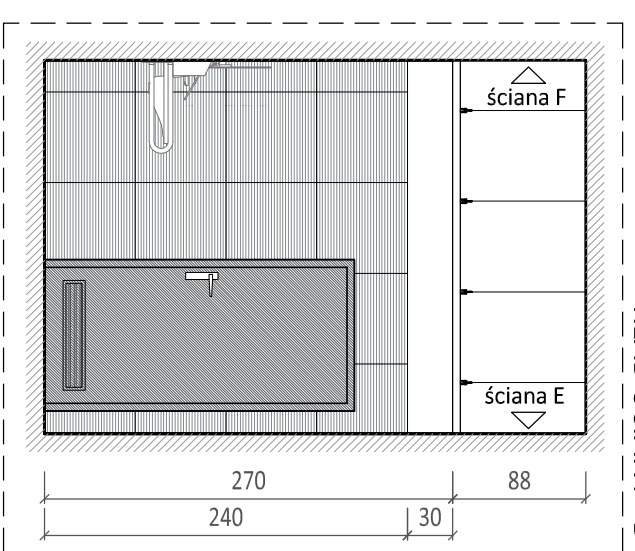
RZUT POSADZKI



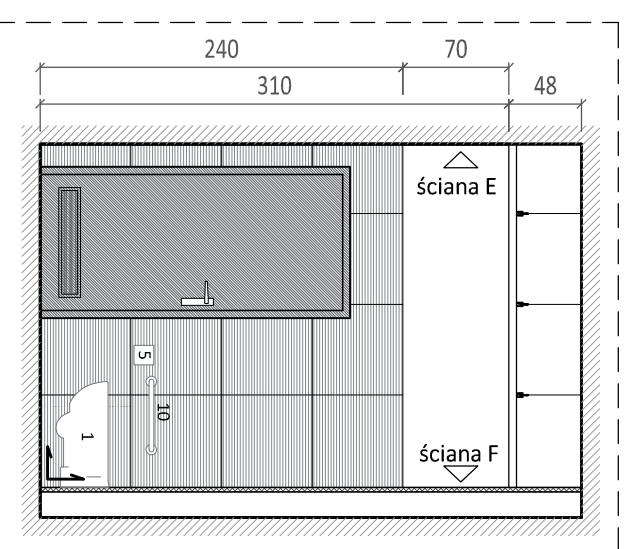
UKŁAD ŚCIANY "A"



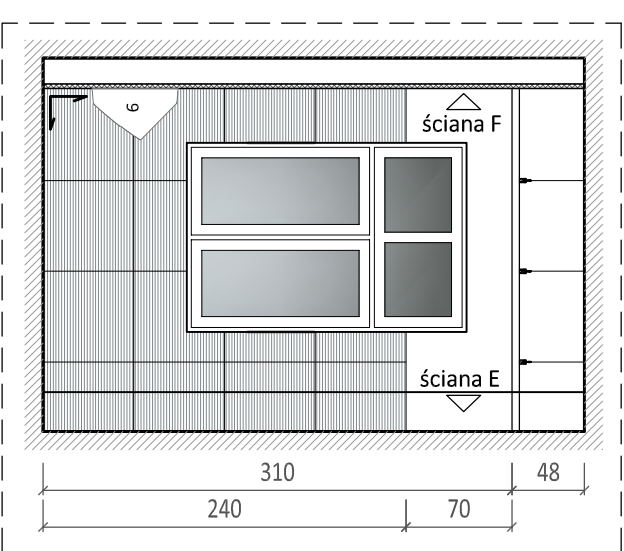
UKŁAD ŚCIANY "B"



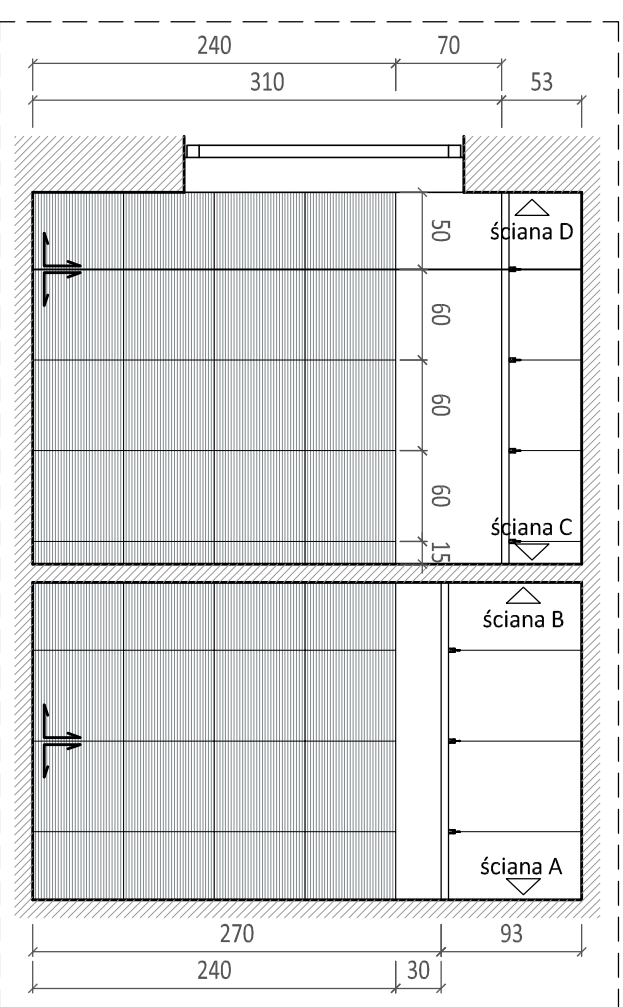
UKŁAD ŚCIANY "C"



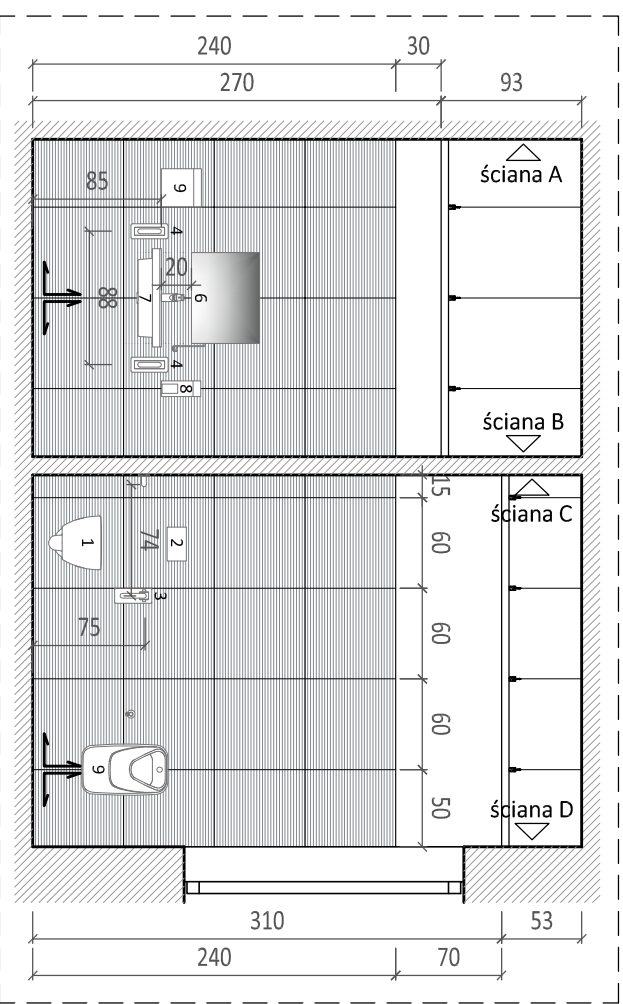
UKŁAD ŚCIANY "D"



UKŁAD ŚCIANY "E"



UKŁAD ŚCIANY "F"



WYPOSAŻENIE:

- Miska usępowa wisząca biała, przystosowana dla osób niepełnosprawnych, 70 cm np. KOŁO NOVA PRO PREMIUM Bez Barier lub równorzędna z deską sedesową wolnoopadająca.
- Przysisk do sprzączki biały.
- Poręcz ścienna tuktowa, uchylna, stalowa, 70 cm, np. LEHNEN CONCEPT PRO lub równoważna.
- Poręcz ścienna tuktowa, stała, stalowa, 70 cm, np. LEHNEN CONCEPT PRO lub równoważna.
- Uchwyłt na papier toaletowy (standardowe rolki), stalowy.
- Lustro uchylne prawe, bazarzawne, min. 60x45 cm, np. LEHNEN Evolution
- Umywalka dla osób niepełnosprawnych biała, np. KOŁO NOVA PRO PREMIUM Bez Barier 65x55 cm, lub równorzędna. Bariera umywalkowa stojąca stalowa, np. GROHE Eurosmart Cosmopolitan, lub równorzędna.
- Dozownik mydła w pianie na wkłady jednorzędne, stalowy, np. MERIDA Stella Maxi lub równorzędny.
- Pojemnik na ręczniki pojedyncze, stalowy, np. MERIDA Stella Maxi lub równorzędny.
- Poręcz prosta stalowa 45 cm, np. LEHNEN CONCEPT PRO lub równorzędna.
- Pisuar biały, np. KOŁO NOVA PRO lub równorzędny.

UWAGI:

SUFIT PODWIESZANY z pły GKI (wodoodpornych) 12,5 mm, na ruszcie stalowym, malowany na biało.

Nad płytkami ściany malowane farbą lateksową w kolorze białym.

Łazienki wyposażać dodatkowo w :

- wieszak pojedynczy, stalowy,
- szczotkę wolnostojącą do WC, w kolorze stali,
- 2 x łazienkowy kosz pedelowy, stalowy.

Fugi płytek ściennych powinny stanowić kontynuację fugi podłogowych.

Przed przysiępieniem do prac wszystkie wyłazy zrewidować w naturze.

Jednostka projektowa

ARCHI-GRAF

JANUSZ KICIŃSKI & ROMAN SZUMNY

64-920 PŁA, UL. KOSSAKA 110 TEL./FAX: (067)2137075, 3512757

Investor:
AKADEMIA NAUK STOSOWANYCH
im. STANISŁAWA STASZICA W PILE
ul. Podchorążych 10, 64-920 Pila

nazwa zamierzenia budowlanego:
PRZEBUDOWA BUDYNKU "C" - BIBLIOTEKA
AKADEMII NAUK STOSOWANYCH
im. Stanisława Staszica w Pile

projektant:
mgr inż. arch. Roman Szumny
uprawnienia budowlane do projektowania
bez ograniczeń w specjalności architektonicznej
Nr ewidencji: GP-7342/1874/94
opracował: mgr inż. arch. Sobeśław Kolanowski
data: 04.2022 r.

tytuł rysunku: RZUT I. PIĘTRA - TOALETA 2.03

nr rysunku: PW-A-1103-21-15
data opracowania: kwiecień 2022 r.
skala: 1:50
branża: architektura
strona:

etap projektowania: PROJEKT WYKONAWCZY