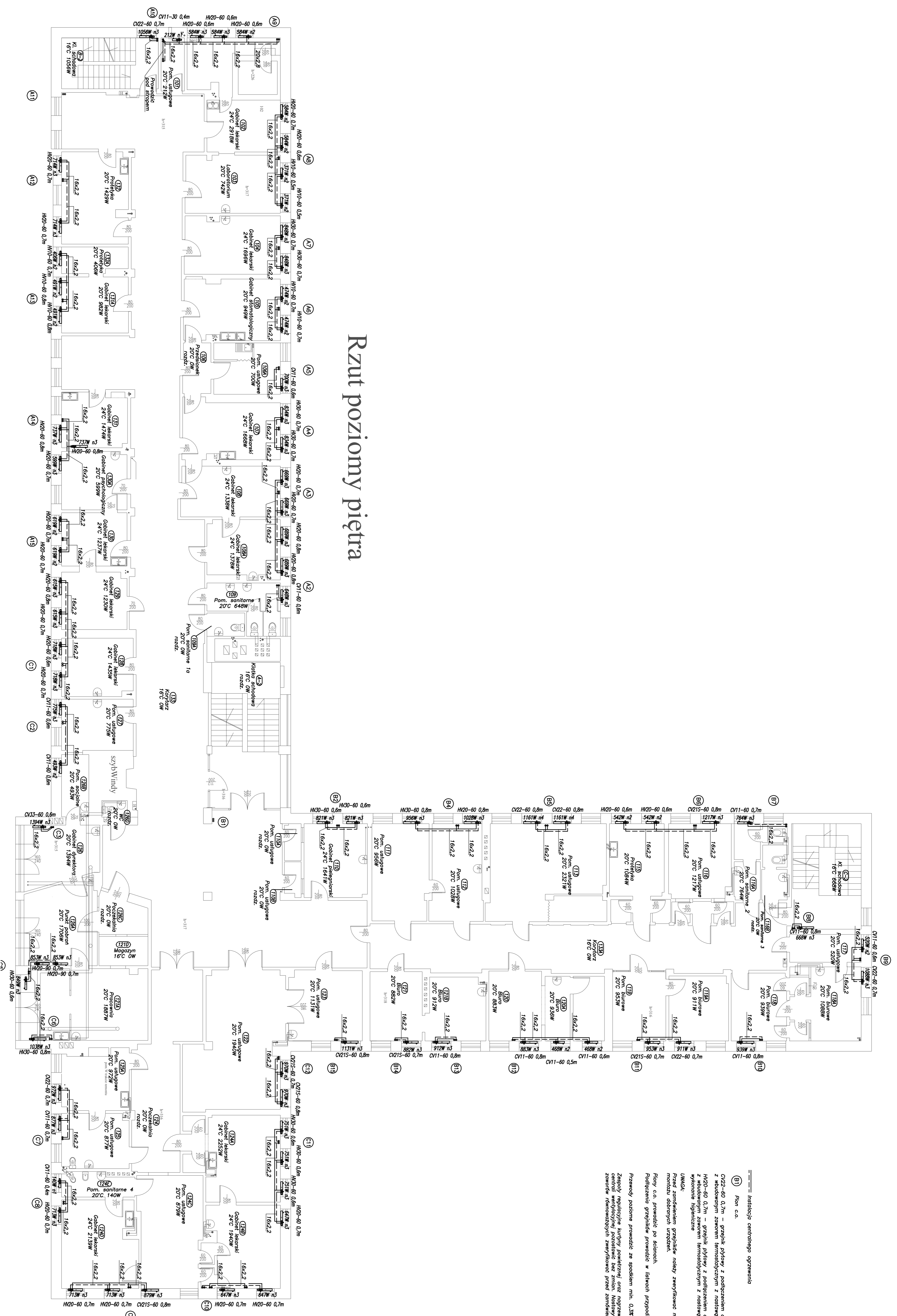


Rzut poziomy piętra



== Instalacji centralnego ogrzewania

Plan c.o.

CV22-60 0,7m – grzejnik płytowy z podgrzaniem dolnym z wbudowanym zaworem termodynamicznym z nastawą według H2O-60 0,7m – grzejnik płytowy z podgrzaniem dolnym z wbudowanym zaworem termodynamicznym z nastawą według wykonanej hydraulicznie

UMK-04. Przed zamknięciem grzejników należy zewyrylować możliwość montażu dodatkowych urządzeń.

Pony c.o. prowadzić po ścianach.

Podgrzewanie grzejników prowadzić w listwach przpodłogowych

Przewody poziome prowadzić ze spadkiem min. 0,3%

Zestawy regulacyjne budynku, pomiarowej oraz nastawczy centrali wentylacyjnej pozostawić bez zmian. Nastawy i średnice zaworów dławicowych zewyrylować przed zamknięciem.

| | |
|---|---|
| PRZEDMIOT OPRACOWANIA: WYMAGANIA INSTALACJI CENTRALNEGO OGRZEWANIA W BUDYNKU PRZY UL. DĄBROWSKIEJ 4 W ŚMIMOUSZCIE | |
| Tytuł rysunku: RZUT I PIĘTRA – INSTALACJA C.O. | |
| PROJEKTANT: | mgr inż. GRZEGÓRZ LESNER Upr. nr 385/S/83, 116/S/780 |
| OPRACOWAŁ: | mgr inż. GRZEGÓRZ LESNER Upr. nr 385/S/83, 116/S/780 |
| SPRAWDZIŁ: | mgr inż. MONIKA KANIENSKA Upr. nr 249/DD/PP/5/15 |
| ZLEBOMIENIOWA: | ZAKŁAD GOSPODARSTWA MIEJSKANOPIEWEL W ŚMIMOUSZCIE |
| BRANŻA: | SAWIARNA |
| NR RYS. | 4 |
| PROJEKTOWAŁ: | PROJ. BUDOWLANI |
| DATA: | PAŹDZIERNIK 2016 |
| SKALA: | 1:100 |