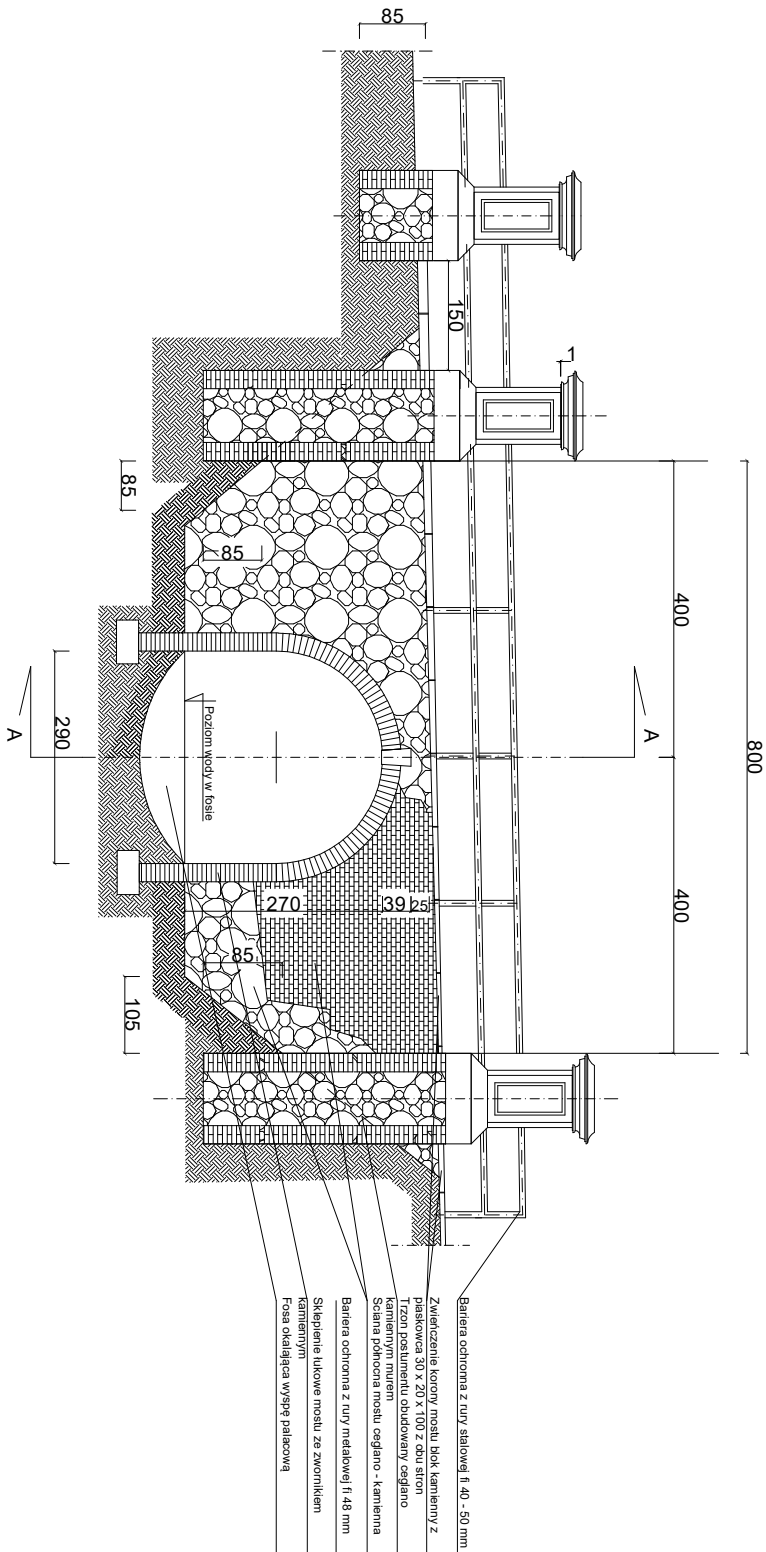
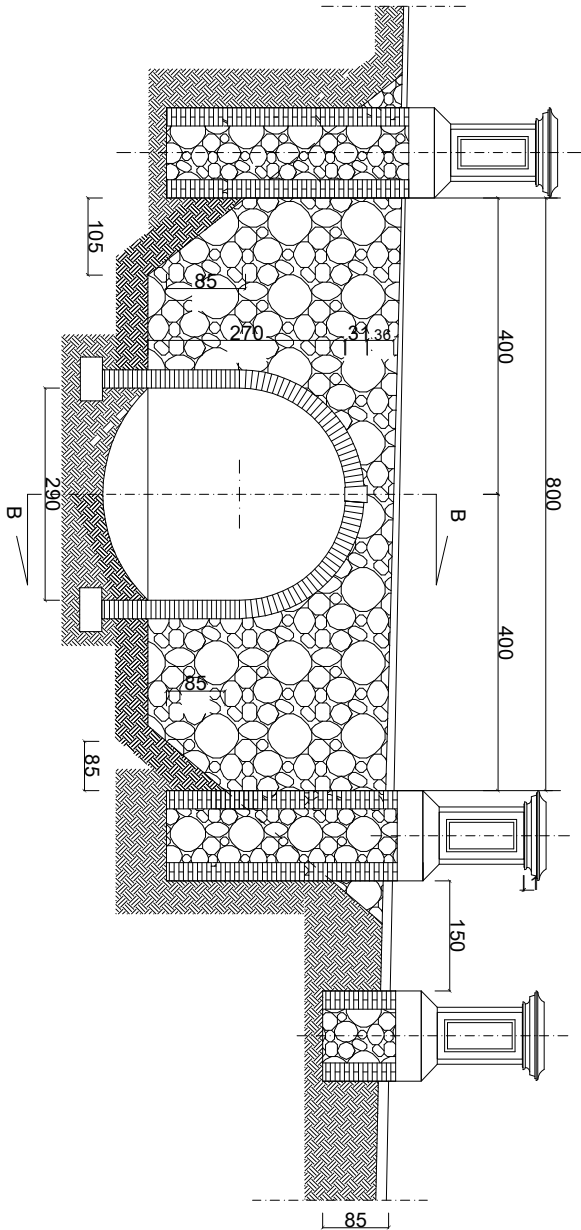


ELEWACJA PÓŁNOCNA



ELEWACJA POLUDNIOWA



UWAGA:

1. Trzony słupów stanowią słupy żelbetowe zbrojone 3 pręty ϕ 12 na ścianę dla całej długości słupa w części nadziemnej i podziemnej.
2. Zagłębienie trzonu słupa minimum 85 cm poniżej rzędnej terenu w miejscu lokalizacji słupa.
3. Prace wykonywać zgodnie z programem robót naprawczych przy zabytku nieruchomym.
4. Płyty boczne trzonu z piaskowca według rysunku.
5. Płyty boczne cokołu z piaskowca.
6. Po wykonaniu żelbetowych słupów należy osadzić płyty cokołu następnie płyty trzonu i dopiero głowicę.

| | | | |
|-----------------------------------|-------|--|---|
| Jednostka projektowa | | PW ELPOL Sp. z o.o., 59-220 Legnica; ul. B. Kominka 3/4, tel. 661-648-071 | |
| STADIUM: | | DOKUMENTACJA PROJEKTOWA | |
| OBIEKT: | | REMONT MOSTKU WSCHODNIEGO PARKU W RASZOWEJ | |
| KATEGORIA OBIEKTU: INWESTOR | | URZĄD GMINY LUBINIE 59-300 LUBIN; ul. KSIĘCIA WITOLDA I NR 3 | |
| TYTUŁ RYSUNKU | | WIDOK POLUDNIOWY I PÓŁNOCNY | |
| SKALA | 1:100 | Projektant: | mgr inż. Piotr Góralaga upr. 11811/0-12/05/RO/1111/01 Kierownik działu techn. |
| RYS. NR | 2 | mgr inż. Andrzej Kozłowski upr. 12545/0-12/05/RO/1111/01 architektura | |
| Lokalizacja | | jedn. ewidenc.: 021102_2.0023 RASZOWA, Gm Lubin | |