



NIERUCHOMOŚCI

82-440 Dzierżgoń ul. 1-go Maja 4

☎ 55 276 21 92 ✉ a.m.nier@wp.pl

mgr Andrzej Marciniak
NIP 579-145-89-03

BS Dzierżgoń 86 8310 0002 0001 0719 2000 0010

INWENTARYZACJA

NAZWA PRZEDSIĘWZIĘCIA: <i>INWENTARYZACJA</i>	POW. ZABUDOWY = 123,97M2
OBIEKT: <i>BUDYNEK MIESZKLANY NR INW. 110/93</i>	POW. CAŁKOWITA = 293,83M2
ADRES: <i>LEŚNICZÓWKA MIKOŁAJKI, MIKOŁAJKI</i>	POW. UŻYTKOWA = 157,69M2
DZIAŁKA NR:	POW. MIESZKALNA (NAJMU) = 123,89M2
BRANŻA: <i>ARCHITEKTURA</i>	POW. ADMINISTRACYJNA = 14,24M2
INWESTOR: <i>NADLEŚNICTWO KWIDZYN</i>	KUBATURA = 408,28M3
ADRES INWESTORA:	<i>UL. BRATERSTWA NARODÓW, 82-500 KWIDZYN</i> POW. DO OPODATK. POD. OD NIER.=157,69M2
	POW. DO OPODATK. H>2,20M= 133,34M2
	POW. DO OPODATK. H<2,20M= 24,35M2

Niżej podpisani projektanci oświadczają, że projekt niniejszy został sporządzony zgodnie z obowiązującymi przepisami i zasadami wiedzy technicznej.
(art. 20 ust. 4 Ustawy z dnia 7 lipca 1994 r. Prawo budowlane (t. j. Dz. U. z 2003 r. Nr 207, poz. 2016z późn. zm.)

PROJEKTANCI:

	Imię i Nazwisko	Nr uprawnień/ specjalność	Podpis
architektura Projektant	<i>mgr inż. Andrzej Marciniak</i>	1632/EI/91	<i>mgr inż. Andrzej Marciniak</i> upr. bud. 1632/EI/91 w zakr. konstrukcyjno-technicznym
Asystent	<i>Tomasz Świder</i>		<i>Tomasz Świder</i>

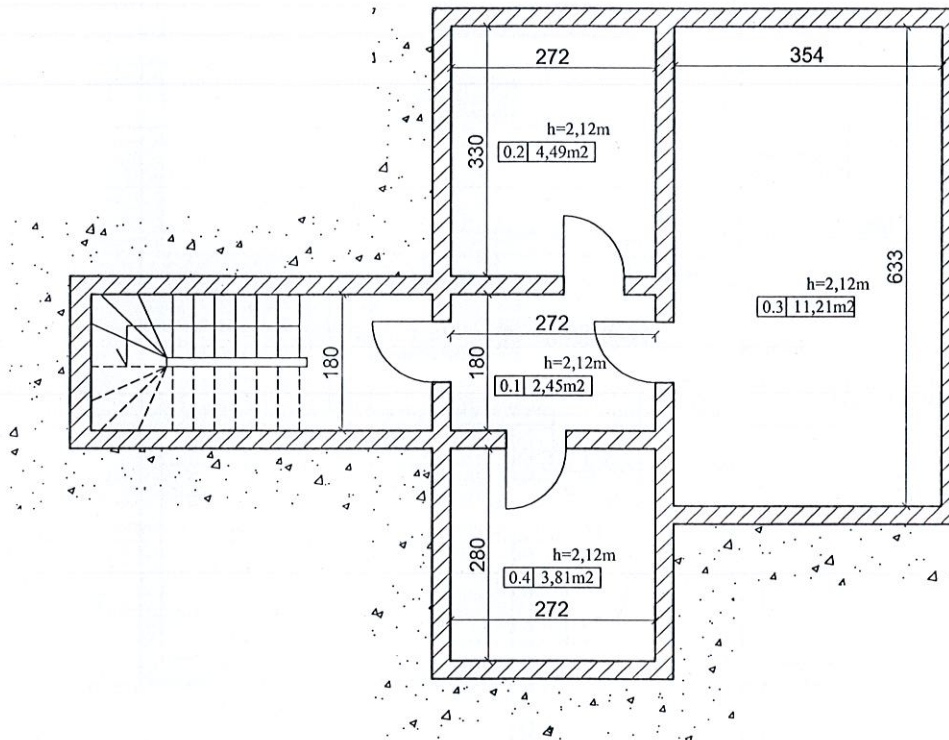
A.M. NIERUCHOMOŚCI
Andrzej Marciniak
82-440 Dzierżgoń, ul. 1-go Maja 4
tel. (055) 276 21 92, kom. 691 658 930
NIP 579-145-89-03

DZIERŻGOŃ, GRUDZIEŃ 2009



mgr inż. Andrzej Maciniak
upr. bud. 1632/EL/91
w zakr. konstrukcyjno-budowlanym

INWENTARYZACJA - rzut piwnicy



Powierzchnia klatki
schodowej: 5,0m²

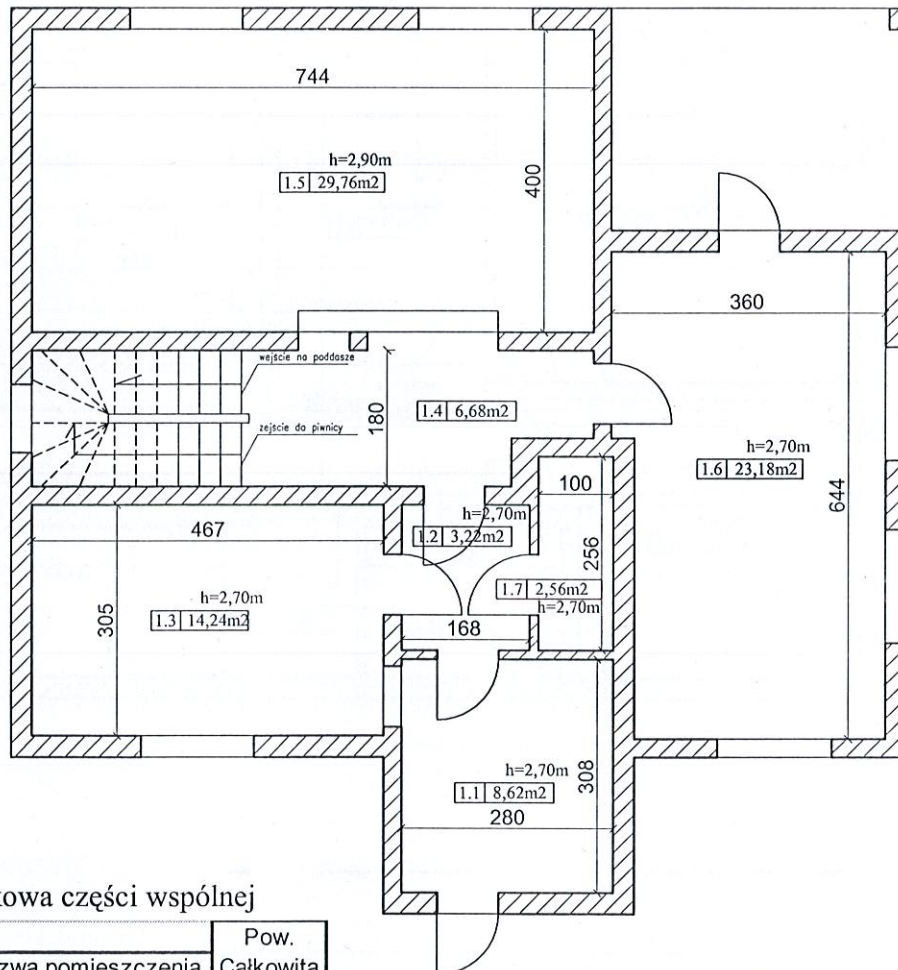
Pow. użytkowa

Lp	Nazwa pomieszczenia	Pow.	Pow.
		Całkowita	<2,20m
0.1	Korytarz	4,90	2,45
0.2	Pom. Piwnicy 1	8,98	4,49
0.3	Pom. Piwnicy 2	22,42	11,21
0.4	Kotłownia	7,62	3,81
	RAZEM	43,92	21,96

Pow. obliczono wg. zasady
 h 0-140 = 0%
 h 140-220 = 50%
 h >220 = 100%

A.M. NIERUCHOMOŚCI			
Nazwa i adres obiektu:	Leśniczówka Mikołajki, Budynek mieszkalny, nr inw. 110/93		
Investor:	Nadleśnictwo Kwidzyn ul. Braterstwa Narodów 67 82-500 Kwidzyn, woj. pomorskie	Branża:	Architektura
Inwentaryzował:	mgr inż. Andrzej Marciniak upr.-nr 1632/EI/91	Data:	grudzień 2009
Opracował:	Tomasz Świder	Skala:	1:100
Tytuł rysunku:	INWENTARYZACJA - rzut piwnicy	Nr rys.:	1

INWENTARYZACJA - rzut parteru



Pow. użytkowa części wspólnej

Lp	Nazwa pomieszczenia	Pow. Całkowita
1.1	Wiatrołap	8,62
1.2	Korytarz	3,22
	RAZEM	11,84

Powierzchnia klatki
schodowej: 5,0m²

Pow. użytkowa części administracyjnej

Lp	Nazwa pomieszczenia	Pow. Całkowita
1.3	Kancelaria	14,24
	Razem	14,24

Pow. użytkowa części wspólnej

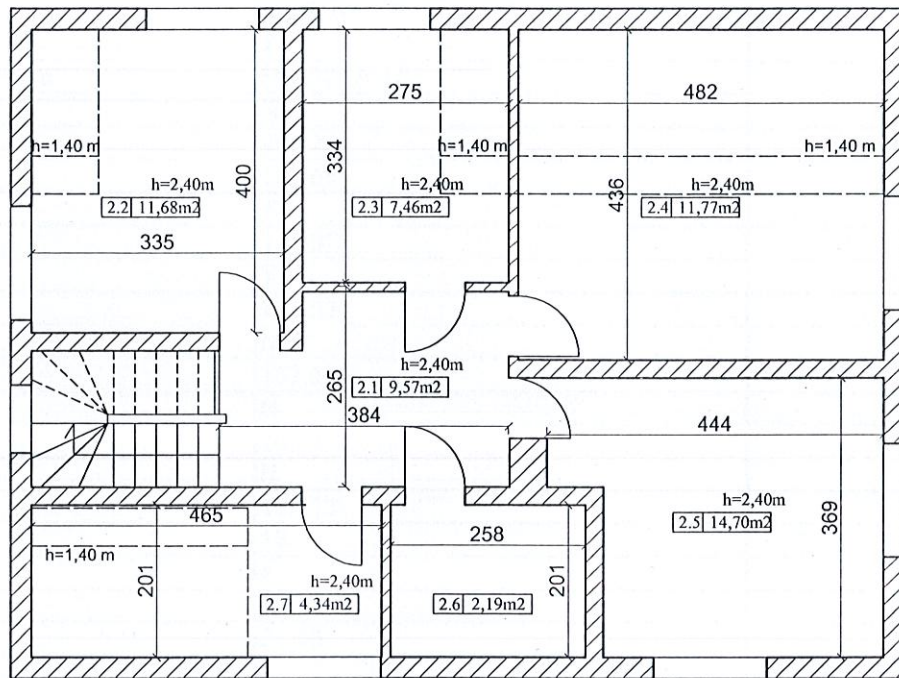
Lp	Nazwa pomieszczenia	Pow. Całkowita
1.4	Przedpokój	6,68
1.5	Salon	29,76
1.6	Kuchnia	23,18
1.7	WC	2,56
	RAZEM	62,18

Pow. obliczono wg. zasady

h 0-140 = 0%
h 140-220 = 50%
h >220 = 100%

A.M. NIERUCHOMOŚCI		
Nazwa i adres obiektu:	Leśniczówka Mikołajki, Budynek mieszkalny, nr inw. 110/93	
Inwestor:	Nadleśnictwo Kwidzyn ul. Braterstwa Narodów 67 82-500 Kwidzyn, woj. pomorskie	Branża: Architektura
Inwentaryzował:	mgr inż. Andrzej Marciniak upr. nr 1632/EI/91	Data: grudzień 2009
Opracował:	Tomasz Świder	Skala: 1:100
Tytuł rysunku:	INWENTARYZACJA - rzut parteru	Nr rys: 2

INWENTARYZACJA - rzut I piętra



Lp	Nazwa pomieszczenia	Powierzchnia					użytkowa
		Całkowita	<1.4 m	<1.4-2,2m		>2,2m	
				100%	50%		
2.1	Przedpokój	9,57	0,00	0,00	0	9,57	9,57
2.2	Pokój 1	13,41	1,50	0,46	0,23	11,45	11,68
2.3	Pokój 2	9,19	1,50	0,46	0,23	7,23	7,46
2.4	Sypialnia	21,03	8,05	2,42	1,21	10,56	11,77
2.5	Łazienka i WC	14,70	0,00	0,00	0,00	14,70	14,70
2.6	Garderoba	2,19	0,00	0,00	0,00	2,19	2,19
2.7	Pokój 3	9,30	4,24	1,44	0,72	3,62	4,34
	RAZEM	79,39	15,29	4,78	2,39	59,32	61,71

Powierzchnia klatki
schodowej: 5,0m²

Pow. obliczono wg. zasady
 h 0-140 = 0%
 h 140-220 = 50%
 h >220 = 100%

A.M. NIERUCHOMOŚCI			
Nazwa i adres obiektu:	Leśniczówka Mikołajki, Budynek mieszkalny, nr inw. 110/93		
Inwestor:	Nadleśnictwo Kwidzyn ul. Braterstwa Narodów 67 82-500 Kwidzyn, woj. pomorskie	Branża: Architektura	
Inwentaryzował:	mgr inż. Andrzej Marciniak	Data:	grudzień 2009
Opracował:	Tomasz Świder	Skala:	1:100
Tytuł rysunku:	INWENTARYZACJA - rzut I piętra	Nr rys:	3

Nazwa pola	Opis	Uwagi
numer	110/93	
nazwa inwentarza	BUDYNEK MIESZKALNY	
miejsowość	MIKOŁAJKI POMORSKIE	
stan techniczny	DOBRY	
nazwa ulicy	DZIERZGOŃSKA 14	
istn. sieć alarmowej	N	
inst. p. poż.	N	
istn. sieć kom.	N	
inst. antenowa	N	
rodz. konst. ścian zewn.	MUROWANE	
inst. odgromowa	T	
rodzaj wykorzystania budynku	MIESZKALNY	
sieć kanalizacyjna	N	
kubatura	408,28	
pow. mieszkalna	157,69	
sieć elektr.	T	
pow. zabudowy	123,97	
sieć elek. nn	T	
pow. całkow.	293,83	
sieć gazowa	N	
pow. użytk.	157,69	
sieć ogrzewcza	N	
pow. cz. adm.	14,24	
sieć wodoc.	N	
pow. ogrzew.	138,13	
ilość pomieszczeń	18	
ilość pom. przynależnych	4	
ilość kond. nadziemia	2	
pow. pom. przynał.	21,96	
ilość kond. podziemia	1	
liczba lokali odrębnych	2	
liczba pozostałych lokali		
garaż wbudowany	N	
strych użytkowy		
rodzaj ujęcia wody	N	
kotłownia wbudowana	STUDNIA KOPANA	
rodzaj dachu	DWUSPADOWY	
dźwig osobowy	N	
mat. pokrycia dachu	BLACHODACHÓWKA	
piwnice	T	
materiał więźby	DREWNO	
rodzaj podłogi	DREWNIANA	
łazienka	T	
rodzaj stropu	LEIER	
wc	T	
ilość mieszkań	1	
liczba izb	6	
liczba mieszkańców	3	
pokój gościnny	N	