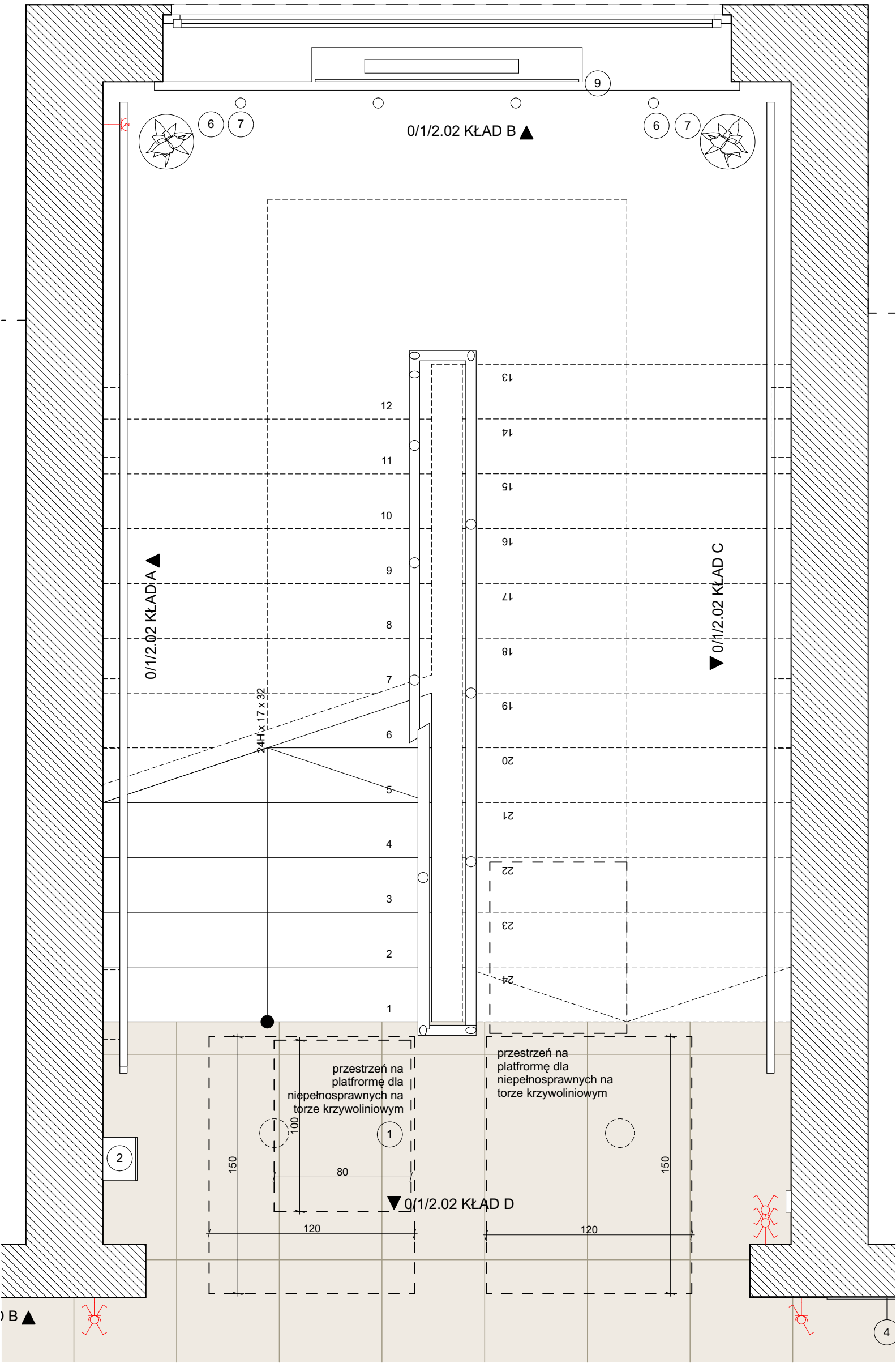
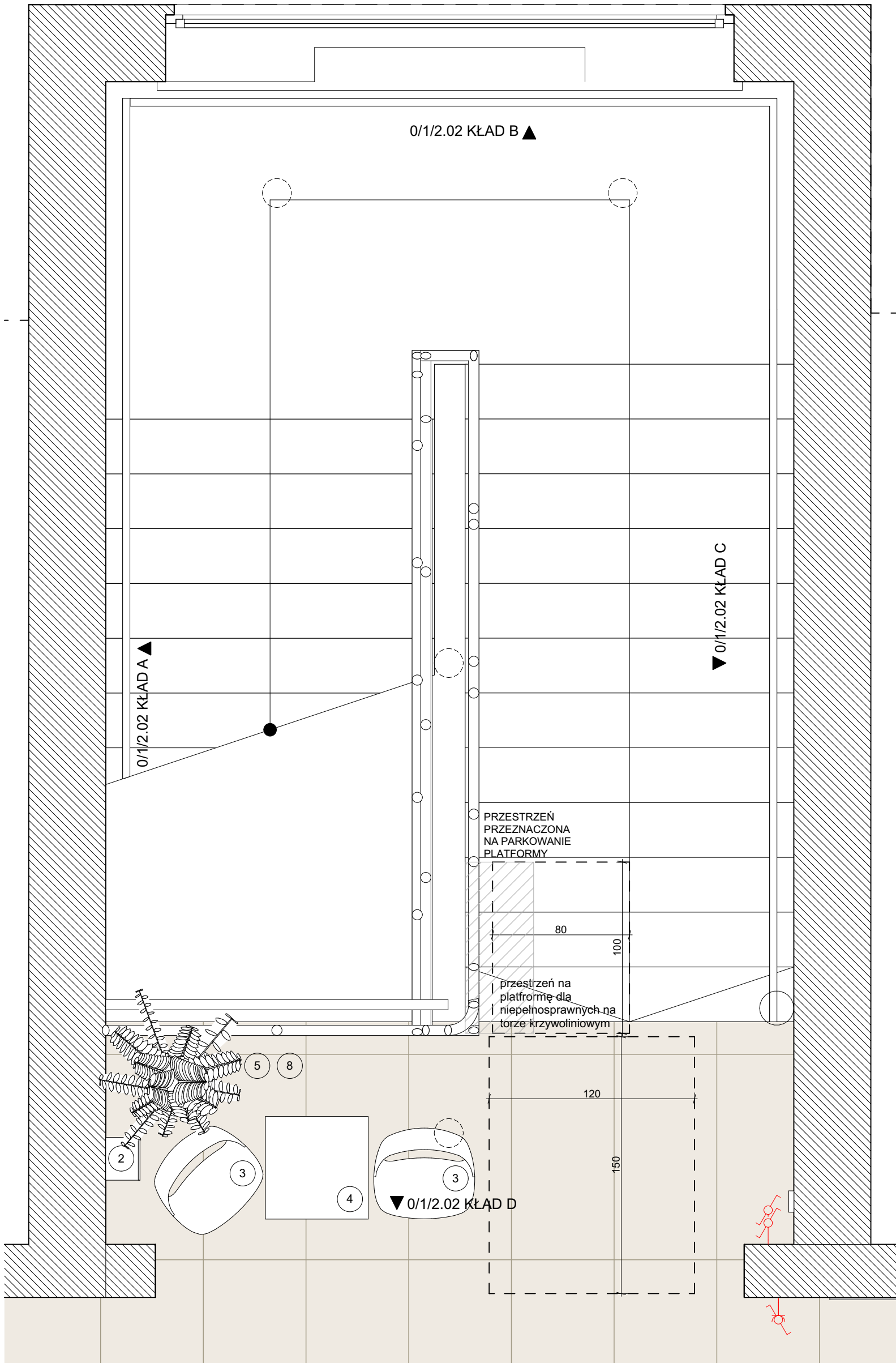


0. RZUT 1:25

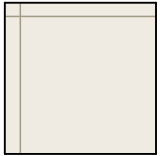


+1. RZUT 1:25



+2. RZUT 1:25

Posadzka:



gres szklony (GL) barwiony w masie
płytki rektifikowana podłogowa mrozoodporna
ze strukturą kamienia, matowa, rozmiar 1198 mm x 598 mm,
grubość min. 8 mm
klasa antypoślizgowości \geq R10A
klasa ścieralności z PEI 4
kolor beżowy, odcienie naturalne
typu: Tubądzin GRAND CAVE IVORY lub równoważne

przy płytkach zastosować cokół z listew przypodłogowych
h = 10 cm, z materiału o wysokiej gęstości, odpornego na
uszkodzenia mechaniczne typu PolyForce, wymiar 100 x 15 mm

uwaga: cokół stosować jedynie w pomieszczeniach gdzie ściany
nie są wykonane płytkami (wg kładow pomieszczeń)

fuga szer. 2 mm, kolor ciepło szary (typu Manhattan 7 7Sopro DF
10) - epoksydowa, elastyczna, odporna na działanie wilgoci i
ścieranie, pleśń i mikroorganizmy

Schody:

renowacja posadzki typu lastrico na schodach - uzupełnienie ubytków masą z lastrika
oraz impregnacja posadzki

nowy cokół z płytek imitacji lastrico, h = 10 cm
kolor i uziarnienie zbliżone do istniejącej posadzki na schodach poddanej renowacji

Sufit:



farba emulsyjna matowa
kolor biały RGB 241, 240, 234
np. Flügger Flutex Pro 7, kolor RAL 9016 lub biały lub Dekoral
AKRYLIT W, śnieżnobiała matowa

Ściany:

Farby emulsyjne matowe

farby zmywalne:

- lateksowe akrylowo-kompozytowe
- wysoka odporność mechaniczna powłoki
- wykończone powłoki



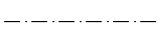
farba zmywalna i emulsyjna / wg oznaczeń na rysunku / matowa
kolor biały RGB 241, 240, 234
np. Flügger Flutex Pro 7, kolor RAL 9016 lub biały lub Dekoral
AKRYLIT W, śnieżnobiała matowa



farba zmywalna i emulsyjna / wg oznaczeń na rysunku / matowa
kolor szara biel RGB 215, 213, 203
np. Flügger Flutex Pro 7, kolor Grauweiss RAL 9002 lub Dekoral
Moc Koloru lub EFFECT 3IN1, kolor szary platynowy



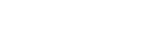
farba zmywalna i emulsyjna / wg oznaczeń na rysunku / matowa
kolor szary myśli/grafitowy RGB 106, 106, 106
np. Flügger Flutex Pro 7, kolor Mausgrau RAL 7005 lub Dekoral
EFFECT 3IN1, kolor grafitowy



oś elementów wyposażenia



podgląd lamp na planie pomieszczenia



początek układania płytek/paneli

$\pm 0,00$ = bez zmian

BIURO



M&R BIURO PROJEKTÓW MIELOCH SP. Z O.O.
UL. MACIEJA RATAJA 106A, 61-695 POZNAN

TEMAT

REMONT CZĘŚCI POMIESZCZEŃ W ISTNIEJĄCYM BUDYNKU URZĘDU
MIEJSKIEGO W WYRZYSKU - ETAP 1
DZ. NR 233/2, OBRĘB WYRZYSK, GM. WYRZYSK

INWESTOR

GINA WYRZYSK
UL. BYDGOSKA 29, 89-300 WYRZYSK

AUTORZY	IMIĘ I NAZWISKO	NR UPRAWNIENI	PODPIS
architekt	arch. Ewa Mieloch-Stojczyk	14/WPOKK/2019	
współpraca	arch. Klaudia Grześkowiak		
sprawdzający	arch. Klaudyna Matelska	WP-OIA/OKK/UpB/61/2010	

RYSUNEK

KŁATKA SCHODOWA 1 NR 0/1/2.02 - RZUTY

FAZA	BRANŻA	DATA	SKALA	NR RYS.
PW	ARCHITEKTURA	1.2024	1:25	PW.04.1

PRAWA AUTORSKIE ZASTRZEŻENIE - Ustawa z dnia 04.02.1994r. (Dz.U. 1994 Nr 24 poz. 83, z późn. zmianami)
Powielanie w wszelkiej postaci bez pisemnej zgody Autora zabronione.