

Sieradz, dn. 22-05-2024 r.

Wskazanie obszarów podlegających rekultywacji w ramach II etapu  
zagospodarowania poscaleniowego obrębu Kruplin

Rekultywacji w pierwszej kolejności podlegały grunty (całe działki lub ich fragmenty) zdegradowane i zdewastowane, zgłoszone podczas okazania projektu scalenia w 2022 roku. Pierwszy etap rekultywacji przewidziany pierwotnie do wykonania jesienią 2022 roku nie został wykonany ze względu na brak chętnych do realizacji tego zadania. Starostwo Powiatowe w Pajęcznie dwukrotnie ogłaszało przetarg na to zadanie. Ostatecznie wyłoniono wykonawcę prac rekultywacyjnych przewidzianych w 1 etapie i zadanie to jest realizowane w kwietniu i maju 2023 roku.

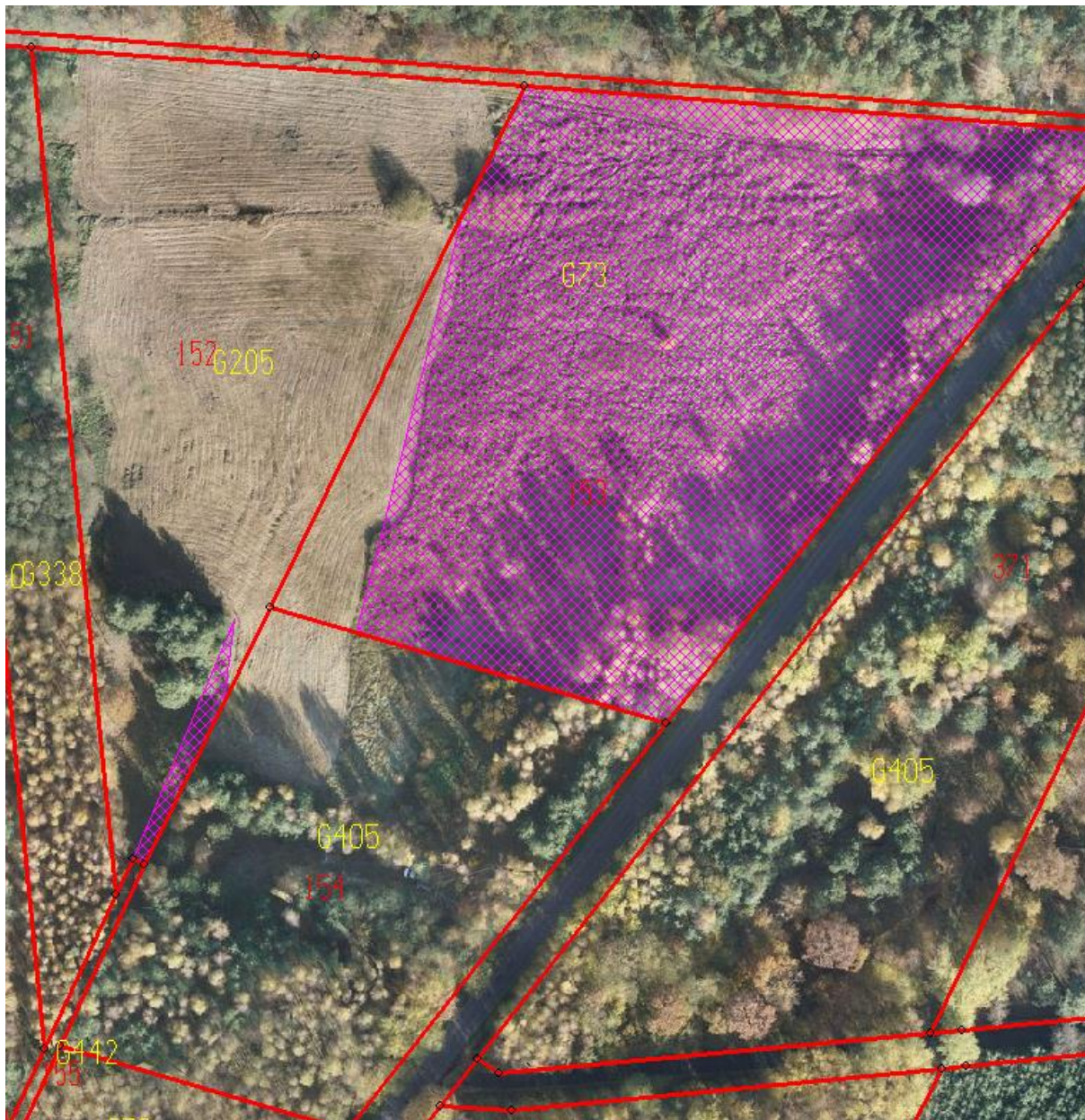
W ramach drugiego etapu zagospodarowania poscaleniowego przewidziano do realizacji rekultywację gruntów zdegradowanych i zdewastowanych zgłoszone w 2023 i 2024 roku przez uczestników postępowania scaleniowego, którzy otrzymali działki wymagające takiego działania.

**Rekultywacja w ramach etapu II będzie dotyczyła obszarów wskazanych szrafurą na załączniku graficznym sporządzonym na kopii mapy projektu scalenia gruntów.**

Ponadto w załączeniu pokazano fragmenty działek, które zostaną zrehabilitowane w 2-gim etapie na tle ortofotomapy z opisem kierunków rekultywacji oraz niezbędnych działań do wykonania w ramach rekultywacji.

## Załączniki graficzne obszarów do rekultywacji w ramach etapu II zagospodarowania poscaleniowego

1. Rekultywacja w kierunku rolnym w **działkach nr 152** (jednostka rejestrowa G205) i **nr 153** (jednostka G73). Usunięcie samosiewów drzew i krzewów wraz z karpinami w obszarze zakreskowanym (szrafura) i wykonanie orki głębokiej – wyrównanie terenu.



Legenda:

Granice i numery działek zaprojektowanych- kolor czerwony Numery działek format NNN ( NNN numer zaprojektowanej działki), Numer jednostki rejestrowej koloru żółtego GNNN , Szrafura - obszar do rekultywacji

Ortofotomapa wykonana przez Wojewódzkie Biuro Geodezji w Łodzi 08-11-2021r.

2. Rekultywacja w kierunku rolnym w części działki nr 374 w pasie szerokości 5m wzdłuż wschodniej granicy działki (jednostka G431) i w działce nr 376 (jednostka G2403). Usunięcie samosiewów drzew i krzewów wraz z karpinami w obszarze zakreskowanym (szrafura) i wykonanie orki głębokiej – wyrównanie terenu.

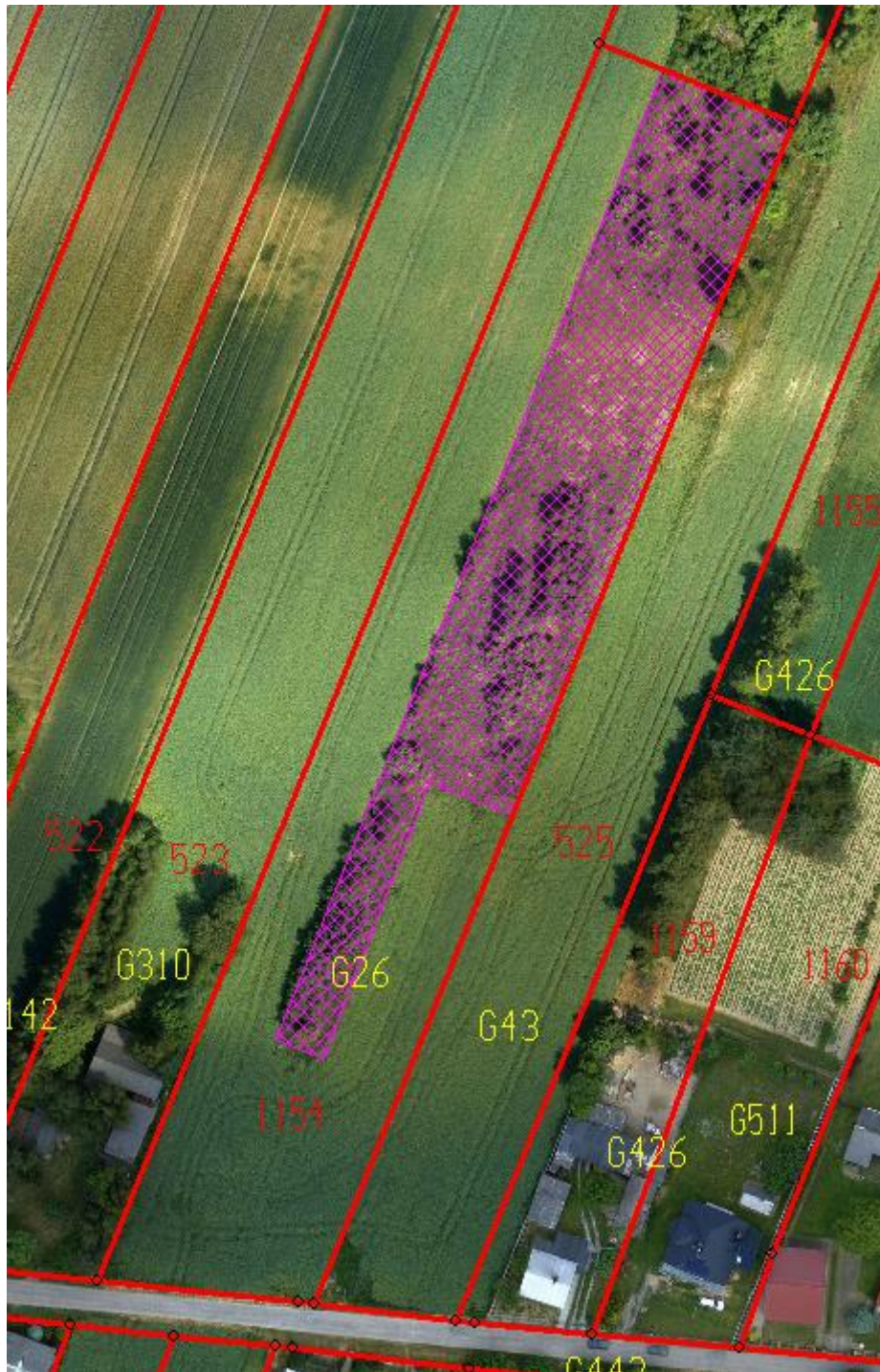


Legenda:

Granice i numery działek zaprojektowanych- kolor czerwony Numery działek format NNN ( NNN numer zaprojektowanej działki), Numer jednostki rejestrowej koloru żółtego GNNN , Szrafura - obszar do rekultywacji

Ortofotomapa wykonana przez Wojewódzkie Biuro Geodezji w Łodzi 20-06-2021r.

3. Rekultywacja w kierunku rolnym w części działki nr 1154 (jednostka G26). Usunięcie samosiewów drzew i krzewów wraz z karpinami w obszarze zakreskowanym (szrafura) i wykonanie orki głębokiej – wyrównanie terenu.

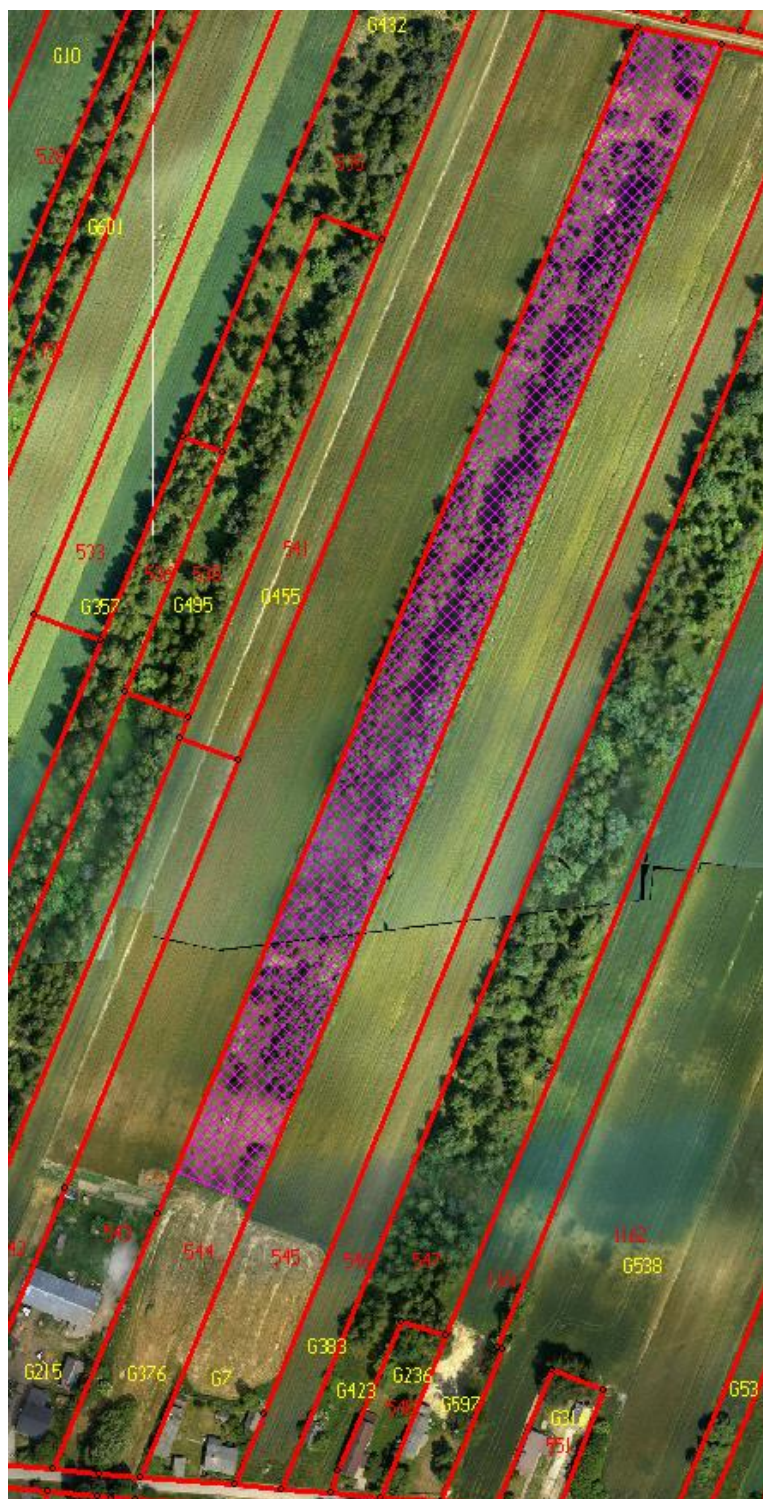


Legenda:

Granice i numery działek zaprojektowanych- kolor czerwony Numery działek format NNN ( NNN numer zaprojektowanej działki), Numer jednostki rejestrowej koloru żółtego GNNN , Szrafura - obszar do rekultywacji

Ortofotomapa wykonana przez Wojewódzkie Biuro Geodezji w Łodzi 20-06-2021r.

4. Rekultywacja w kierunku rolnym w części działki nr 544 (jednostka G376). Usunięcie samosiewów drzew i krzewów wraz z karpinami w obszarze zakreskowanym (szrafura) i wykonanie orki głębokiej – wyrównanie terenu.

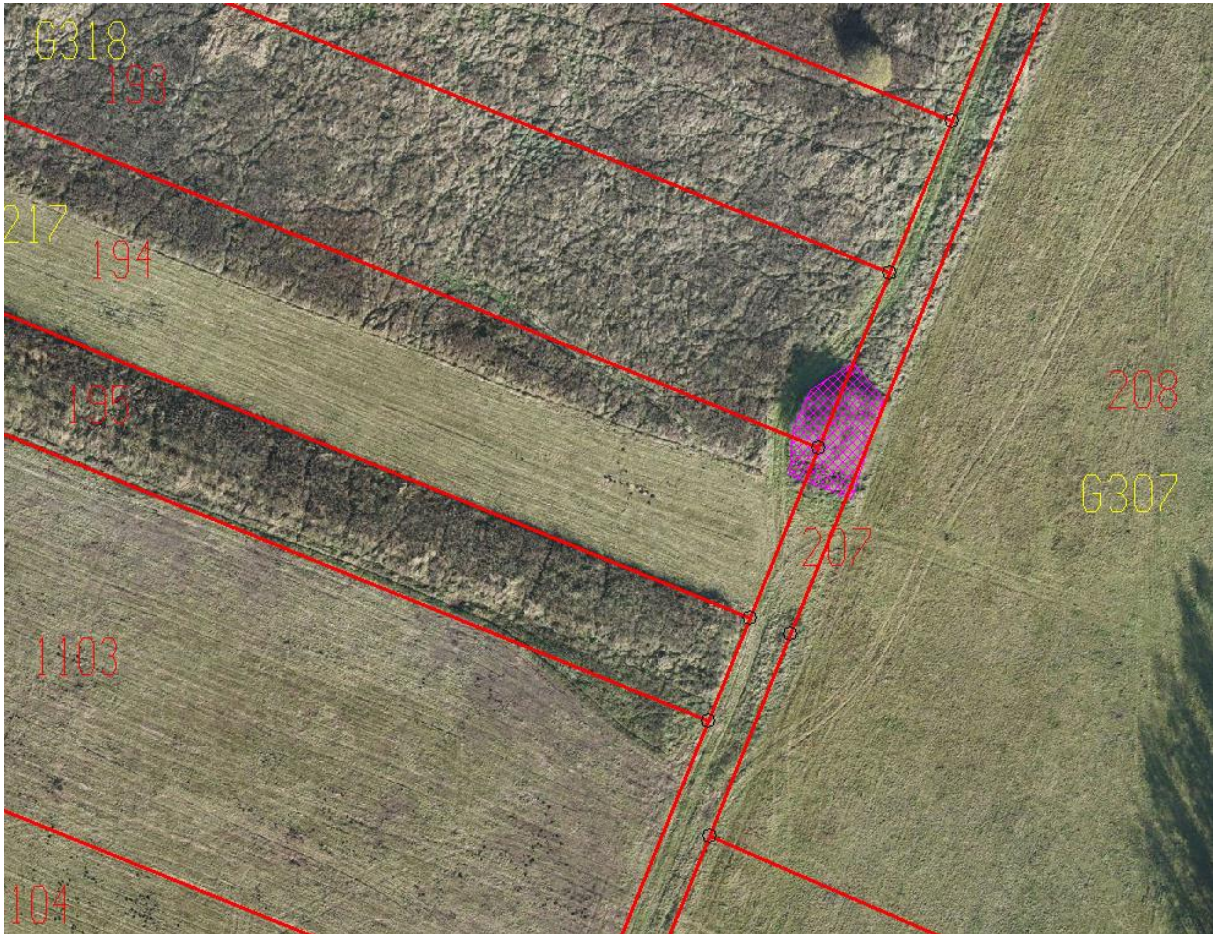


Legenda:

Granice i numery działek zaprojektowanych- kolor czerwony Numery działek format NNN ( NNN numer zaprojektowanej działki), Numer jednostki rejestrowej koloru żółtego GNNN , Szrafura - obszar do rekultywacji

Ortofotomapa wykonana przez Wojewódzkie Biuro Geodezji w Łodzi 20-06-2021r.

5. Usunięcie krzewu **na styku granic działek nr 193, nr 194 z drogą gminną w działce nr 207** – utrudniającego przejazd wzdłuż drogi gminnej. Usunięcie samosiewu drzew i krzewów wraz z karpinami w obszarze zakreskowanym (szrafura) i wyrównanie terenu.

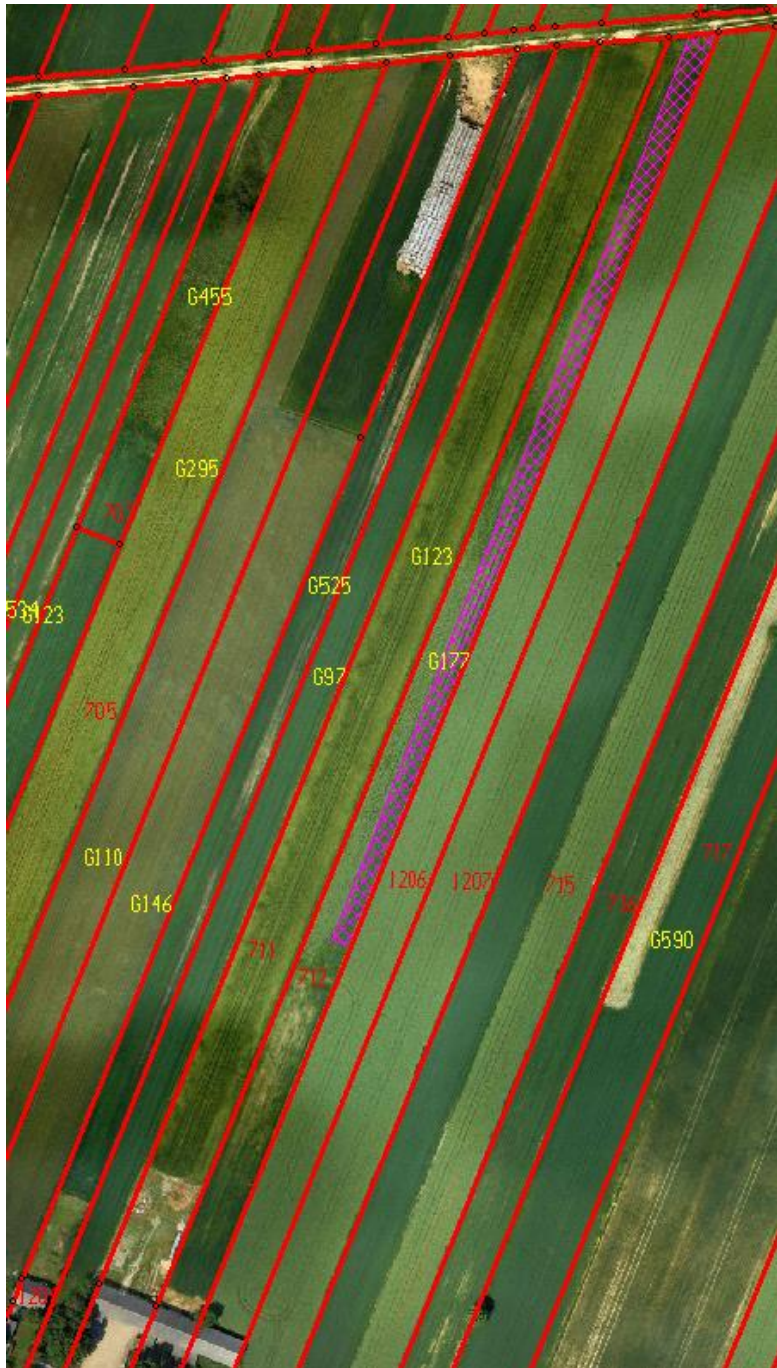


*Legenda:*

*Granice i numery działek zaprojektowanych- kolor czerwony Numery działek format NNN ( NNN numer zaprojektowanej działki), Numer jednostki rejestrowej koloru żółtego GNNN , Szrafura - obszar do rekultywacji*

*Ortofotomapa wykonana przez Wojewódzkie Biuro Geodezji w Łodzi 20-06-2021r.*

6. **Usunięcie wierzchniej warstwy gleby na obszarze ok. 0,23 ha** zdegradowanej ok. 10 lat temu nawożeniem środkami zawierającymi sodę kaustyczną **w działce nr 712** – lub wykonanie orki głębokiej, a następnie nawiezenie warstwy gleby humusowej pozyskanej z korytowania przebudowywanych dróg gruntowych (np. drogi nr 21) z obszaru Kruplina Radomszczańskiego. W obszarze zakreskowanym (szrafura) po nawiezeniu humusu wykonanie orki płytkiej i wyrównanie terenu.

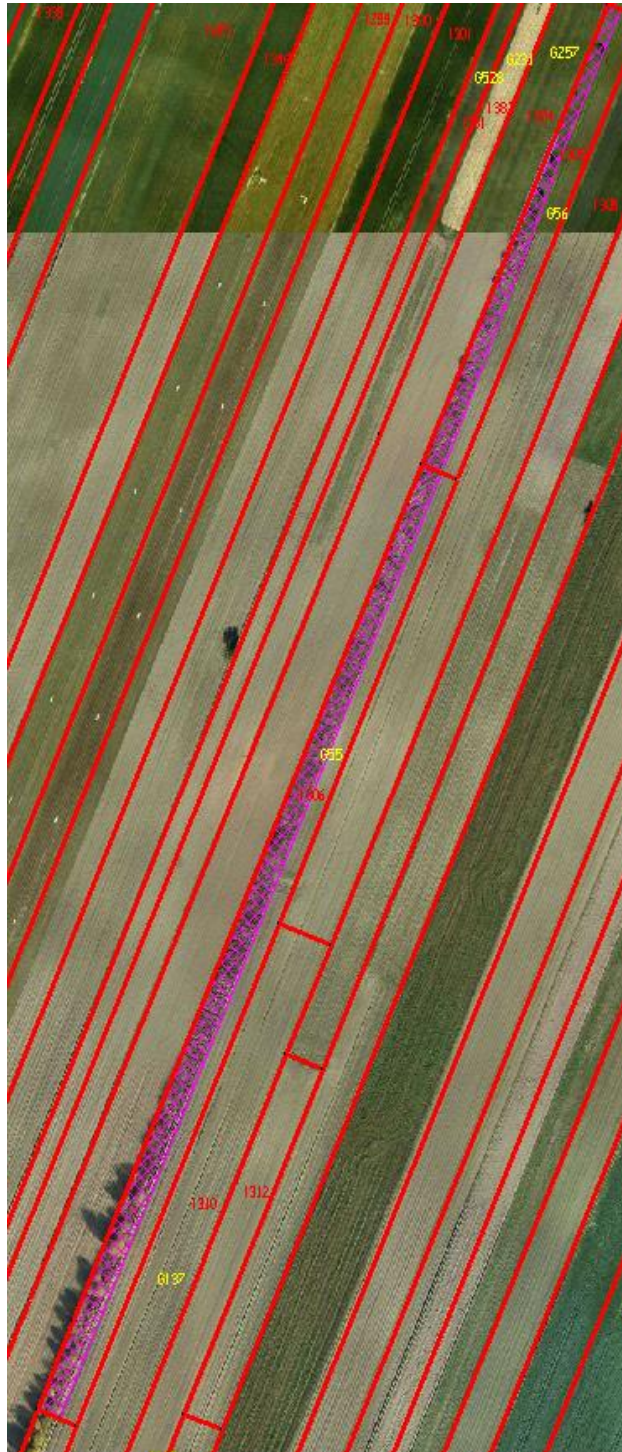


Legenda:

Granice i numery działek zaprojektowanych- kolor czerwony Numery działek format NNN ( NNN numer zaprojektowanej działki), Numer jednostki rejestrowej koloru żółtego GNNN , Szrafura - obszar do rekultywacji

Ortofotomapa wykonana przez Wojewódzkie Biuro Geodezji w Łodzi 20-06-2021r.

7. Rekultywacja w kierunku rolnym w części działki nr 1305 i 1306 (jednostka G56 i G55) wzdłuż granicy z działką nr 1304 (jednostka G257). Usunięcie samosiewów drzew i krzewów wraz z karpinami w obszarze zakreskowanym (szrafura) i wykonanie orki głębokiej – wyrównanie terenu.



*Legenda:*

*Granice i numery działek zaprojektowanych- kolor czerwony Numery działek format NNN ( NNN numer zaprojektowanej działki), Numer jednostki rejestrowej koloru żółtego GNNN , Szrafura - obszar do rekultywacji*

*Ortofotomapa wykonana przez Wojewódzkie Biuro Geodezji w Łodzi 20-06-2021r.*



8. Rekultywacja w kierunku rolnym w części działki nr 893 (jednostka G233) i wzdłuż granicy z działką nr 894 (jednostka G346). Usunięcie krzewów wraz z karpinami w obszarze zakreskowanym (szrafura) i wykonanie orki głębokiej – wyrównanie terenu.



Legenda:

Granice i numery działek zaprojektowanych- kolor czerwony Numery działek format NNN ( NNN numer zaprojektowanej działki), Numer jednostki rejestrowej koloru żółtego GNNN , Szrafura - obszar do rekultywacji

Ortofotomapa wykonana przez Wojewódzkie Biuro Geodezji w Łodzi 20-06-2021r.

9. Rekultywacja w kierunku rolnym w części działki nr 1376 (jednostka G257). Usunięcie drzew i krzewów wraz z karpinami w obszarze zakreskowanym (szrafura) i wykonanie orki głębokiej – wyrównanie terenu.



*Legenda:*

*Granice i numery działek zaprojektowanych- kolor czerwony Numery działek format NNN ( NNN numer zaprojektowanej działki), Numer jednostki rejestrowej koloru żółtego GNNN , Szrafura - obszar do rekultywacji*

*Ortofotomapa wykonana przez Wojewódzkie Biuro Geodezji w Łodzi 08-11-2021r.*

10. Rekultywacja w kierunku rolnym w **działce nr 960** (jednostka G291). Usunięcie krzewów wraz z karpinami w obszarze zakreskowanym (szrafura) i wykonanie orki głębokiej – wyrównanie terenu.



*Legenda:*

*Granice i numery działek zaprojektowanych- kolor czerwony Numery działek format NNN ( NNN numer zaprojektowanej działki), Numer jednostki rejestrowej koloru żółtego GNNN , Szrafura - obszar do rekultywacji*

*Ortofotomapa wykonana przez Wojewódzkie Biuro Geodezji w Łodzi 20-06-2021r.*