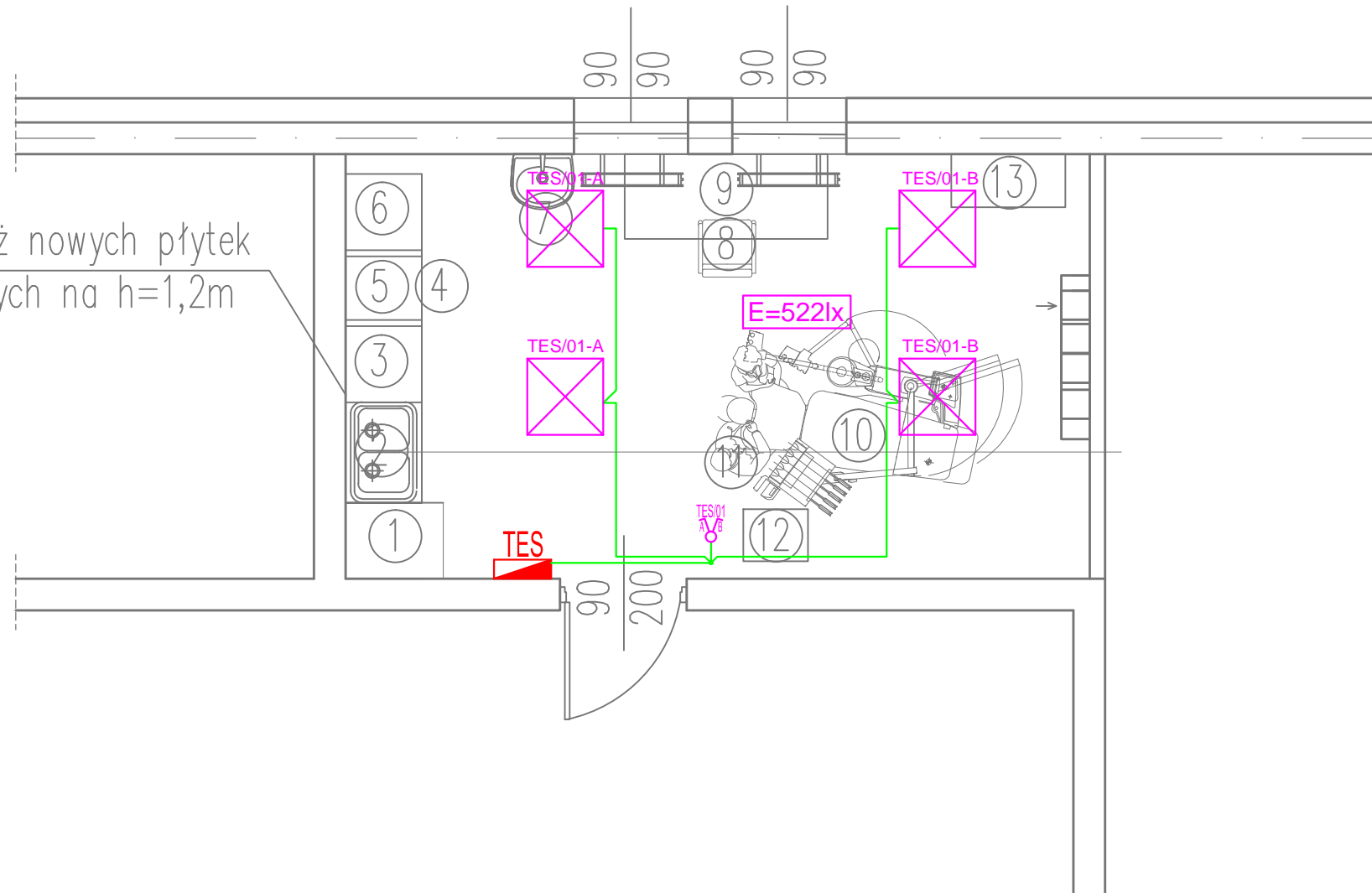


montaż nowych płytek
ściennych na h=1,2m



LEGENDA

	TABLICA ELEKTRYCZNA - STOMATOLOG TES nN 0,4kV GABINET STOMATOLOGICZNY
	Łącznik instalacyjny świecznikowy 10/16A, 250V, IP20
	Oprawa oświetlenia podstawowego COMPACT LED EVO N 5450lm PLX 840 (52W) IP65

Zestawienie sprzętu:

- 1) projektowany kompresor DK 50 10 Z wyposażony w skrzynkę do tłumienia hałasu
- 2) zlewozmywak ze stali szlachetnej len z baterią z wylewką U ora szafka pod zlewozmywak biały połysk (szer 80cm)
- 3) szafka stojąca biały połysk (szer. 60cm)
- 4) szafka stojąca biały połysk (szer. 60cm)
- 5) autoklaw medyczny kl. B 8L SUN8-II
- 6) szafka stojąca biały połysk (szer. 60cm)
- 7) Umywalka 55cm, prostokątna + syfon butelkowy ozdobny chromowany + bateria
- 8) Fotel biurowy ze skóry ekologicznej - kolor do uzgodnienia z Inwestorem
- 9) Biurkoz MDF biały połys wym ok. 70x160xh=76
- 10) Unit stomatologiczny Zevader t Optimal 06- na wyposażeniu
- 11) Taboret lekarski obotowy - kolor do uzgodnienia z Inwestorem
- 12) Asystor stomatologiczny 4 szuflatodwy
- 13) Szafa medyczna 90x42xh=180cm kolor jasny popiel RAL 7035

UKŁAD SIECI TN-S

UWAGI INSTALACYJNE/INSTALACYJNE

1. Wewnątrz budynku osprzęt podtynkowy
2. Obwody gniazdowe przewód min. 2,5mm²; obwody oświetleniowe min. 1,5mm².
3. Wyłączniki oświetlenia powinny rozłączać przewód zasilający fazowy, wysokość montażu 1,4m
4. Przewody układane podtynkowo przykryć warstwą tynku o grubości min. 5mm
5. W instalacjach prowadzonych pod tynkiem osprzęd podtynkowy.
6. Łączenie przewodów wykonywać za pomocą zacisków sprężynujących.
7. Obwody odbiorcze podłączyć naprzemiennie do 3 faz.
8. Połączenia wyrównawcze wykonać zgodnie z normą PN-EN62305

UWAGI!

1. Opis i rysunek stanowią integralną całość projektu w zakresie instalacji elektrycznych.
2. Przed przystąpieniem do realizacji należy wszystkie wymiary sprawdzić na budowie.
3. Lokalizację gniazd potwierdzić na etapie realizacji.
4. W pomieszczeniach wilgotnych wykonać miejscowe połączenia wyrównawcze zgodnie z normą PN-EN62305.
5. Przed przystąpieniem do wykonywania instalacji elektrycznych skoordynować trasy prowadzenia instalacji elektrycznych z innymi instalacjami oraz urządzeniami technologicznymi (kanały, rurociągi itp.) Instalację oświetleniową montować po wykonaniu instalacji sanitarnych.
6. Wszystkie przejścia kabli i przewodów przez ściany stanowiące oddzielenia i wydzielania p.poż. uszczelnić ognioowo EI120 np.: zaprawa HILTI CP636
7. Roboty budowlano-instalacyjne muszą być prowadzone z równoległą bieżącą koordynacją międzybranżową.
8. W sprawach nie określonych dokumentacją obowiązującą: prawo budowlane; warunki techniczne, jakim powinny odpowiadać budynki ich usytuowanie; warunki techniczne wykonania i odbioru robót budowlano-montażowych (wg Ministerstwa Budownictwa i Instytutu Techniki Budowlanej); normy Polskiego Komitetu Normalizacyjnego (P.K.N.); instrukcje, wytyczne, świadectwa dopuszczenia, atesty Instytutu Techniki Budowlanej; instrukcje, wytyczne i warunki techniczne producentów i dostawców materiałów budowlano-instalacyjnych; przepisy techniczne instytucji kontrolujących jakość materiałów i wykonywanych robót.

NAZWA OPRACOWANIA:
PROJEKT ARCHITEKTONICZNO – BUDOWLANY

NAZWA I ADRES INWESTYCJI
DOSTOSOWANIE GABINETU STOMATOLOGICZNEGO DO OBOWIĄZUJĄCYCH
PRZEPISÓW SANEPIDOWYCH
Szkoła Podstawowa nr 5
ul. Krakówka 4, 09-401 Płock,
dz. nr ewid. 1024/1,1407/2, 1405/2, 1403/3,1402/3,1402/2,1402/6,1401/6, 1402/4,1401/4,
1404/2,1407/2,1401/4, 1405/3, 1404.3,1403.4 jedn. ewid. 146201_1obręb 0012

JEDNOSTKA PROJEKTOWA:



ul. Kurpiowska 8, 09-408 Płock
mob. 505 534 612

INWESTOR:

Gmina Miasto Płock
09-400 Płock
ul. Stary Rynek 1



ZESPÓŁ PROJEKTOWY

	IMIĘ I NAZWISKO:	NR UPRAWNIENI:	PODPIS:
OPRACOWAŁ:	mgr inż. Tomasz Flak	MAZ/0543/PWOE/14	

TYTUŁ RYSUNKU:

Rzut gabinetu – instalacja oświetlenia podstawowego

FAZA PROJEKTU: proj. budowlano-wykonawczy	REWIZJA —	BRANŻA: Elektryczna	DATA 07.2020	SKALA 1:50	NUMER RYS. E-04
--	--------------	------------------------	-----------------	---------------	--------------------

WSZELKIE PRAWA AUTORSKIE ZASTRZEŻONE. KOPIOWANIE W JAKIEJKOLWIEK FORMIE (CZĘŚCI LUB W CAŁOŚCI),
BEZ PISEMNEJ ZGODY AUTORA ZABRONIONE. Dz. Ust. z dn. 23.02.1994 – Nr 24 poz. 83 – Ustawa PRAWO AUTORSKIE